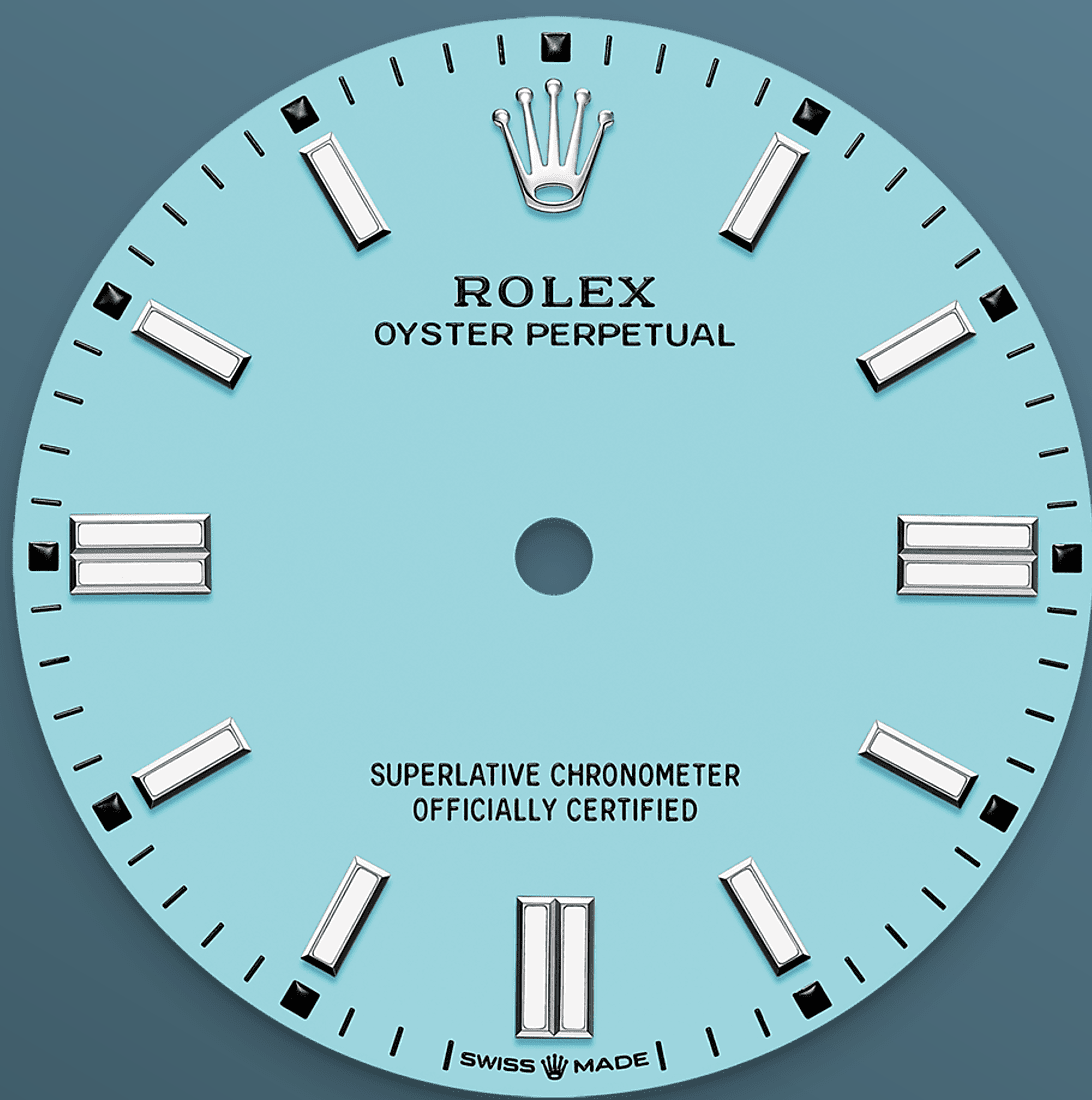




# Oyster Perpetual 36

Oyster, 36 mm, Edelstahl Oystersteel

**Oyster Perpetual 36.  
Zifferblatt: Türkisblau.  
Armband: Oyster.**



TÜRKISBLAUES ZIFFERBLATT

# Handwerkskunst und Spitzentechnologie gehen Hand in Hand

Diese lebhaft leuchtende Farbe ist das Ergebnis von echter firmeninterner Expertise bei Rolex, die Handwerkskunst und Spitzentechnologie miteinander verbindet. Die für die Modelllinie Oyster Perpetual kreierten Farbtöne liegen zunächst als farbiger Lack vor, den es sorgfältig und gleichmäßig aufzutragen gilt, um eine homogene Oberfläche zu erreichen. Dieser Arbeitsschritt wird in einem Bereich mit kontrollierter Umgebung ausgeführt, um den Eintrag

von Staub und sonstigen Verunreinigungen zu verhindern.

Auf die Messingscheibe, die Basis des Zifferblatts, werden nacheinander sechs Schichten Lack aufgebracht. Danach wird ein transparenter Lack aufgetragen, der anschließend poliert wird, um der Farbe Glanz und Lebendigkeit zu verleihen. Dann werden im Tampondruck die verschiedenen Beschriftungen aufgedruckt, während Indizes und Krone von Hand vernietet werden. Das glänzende makellose Zifferblatt kann nun im Zuge der Montage der Armbanduhr auf das Uhrwerk aufgesetzt werden.



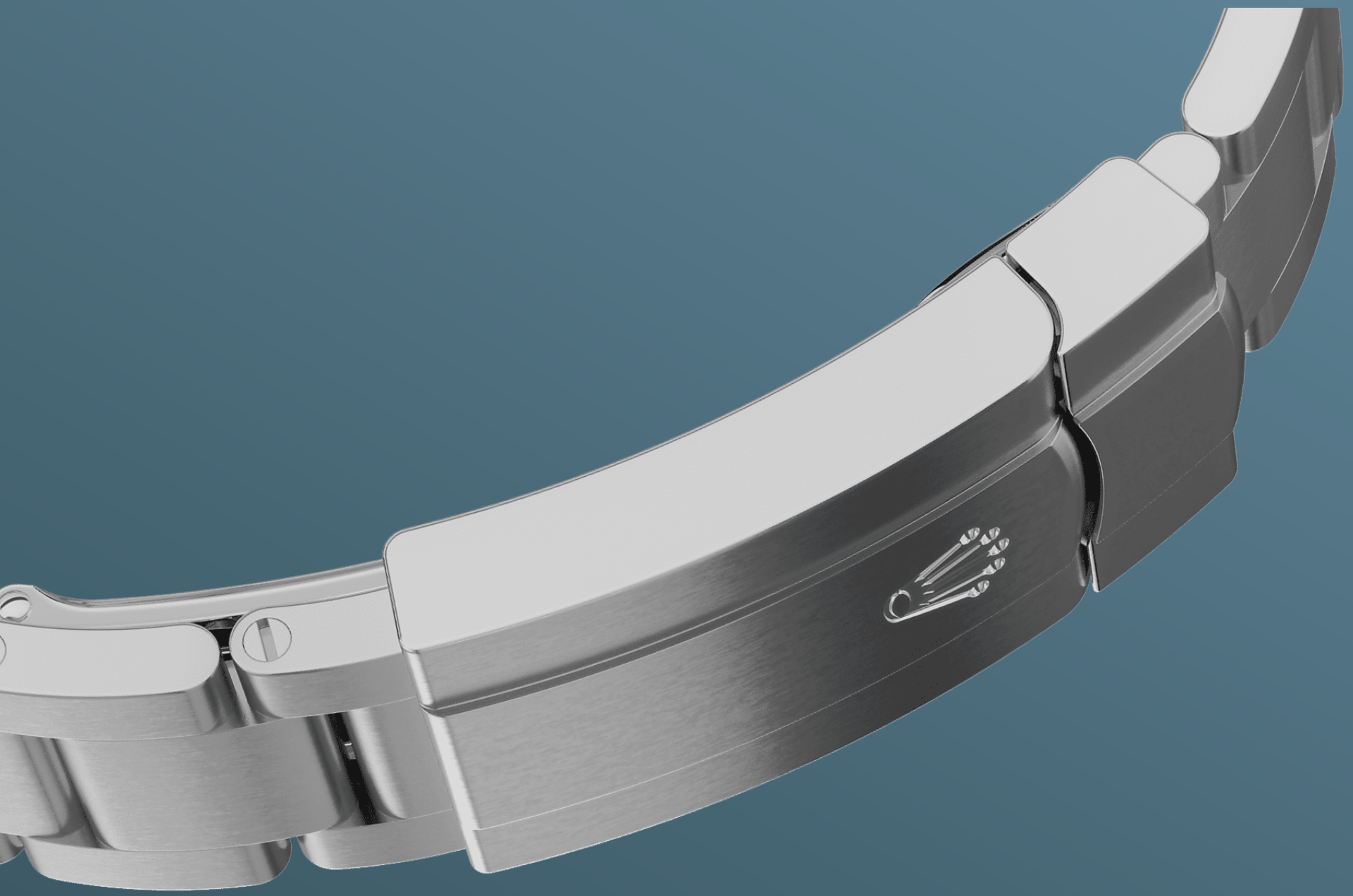
EDELSTAHL OYSTERSTEEL

## Äußerst korrosions- beständig

Rolex verwendet für die Gehäuse von Armbanduhren aus Edelstahl ausschließlich Edelstahl Oystersteel. Der speziell von Rolex entwickelte Edelstahl Oystersteel gehört zur Stahlsorte „Edelstahl 904L“ – einer Legierung, die meistens in der Spitzentechnologie, der Raumfahrtindustrie oder der chemischen Industrie eingesetzt wird, wo es auf höchste Korrosionsbeständigkeit ankommt.

Edelstahl Oystersteel ist extrem widerstandsfähig, zeichnet sich nach dem Polieren durch





OYSTER-BAND

## Perfekte Kombination von Form und Funktion

Das Oyster-Band ist das Ergebnis einer perfekten Kombination von Form und Funktion, Ästhetik und Technologie.

Dieses Ende der 1930er-Jahre eingeführte, besonders robuste und bequeme dreireihige Metallarmband ist mit seinen breiten, flachen Bandelementen nach wie vor das verbreitetste Armband der Oyster Kollektion. Bei den Oyster Perpetual Modellen ist das Oyster-Band mit einer Oysterclasp-Schließe ausgestattet.

KALIBER 3230

## Leistungen der Superlative

Die Oyster Perpetual 36 ist mit dem Kaliber 3230 ausgestattet, einem vollständig von Rolex entwickelten und hergestellten Uhrwerk, das von der Uhrenmarke 2020 vorgestellt wurde.

Dieses mechanische Uhrwerk mit automatischem Aufzugsmechanismus, für das mehrere Patente angemeldet wurden, ist ein technisches Meisterwerk der Uhrmacherkunst. Es besticht durch fundamentale Fortschritte in Sachen Präzision, Gangreserve, Stoßfestigkeit, Unempfindlichkeit gegenüber



Magnetfeldern, Bedienkomfort und Zuverlässigkeit.  
Das Kaliber 3230 ist mit der patentierten Chronergy-  
Hemmung ausgestattet, die einen hohen  
Wirkungsgrad mit großer Funktionssicherheit vereint.

# Mehr technische Details zum Modell Oyster Perpetual

Referenz 126000

## Gehäuse

---

### Typ

Oyster, 36 mm, Edelstahl Oystersteel

### Durchmesser

36 mm

### Material

Edelstahl Oystersteel

### Lünette

Bombiert

### Aufbau des Oyster-Gehäuses

Monoblock-Mittelteil, verschraubter Gehäuseboden und verschraubbare Aufzugskrone

### Aufzugskrone

Verschraubbare Twinlock-Aufzugskrone mit doppeltem Dichtungssystem

### Uhrglas

Kratzfestes Saphirglas

### Wasserdichtheit

Bis 100 Meter Tiefe wasserdicht

## Uhrwerk

---

### Typ

Mechanisches Perpetual-Uhrwerk, automatischer Aufzug

### Kaliber

3230, Rolex Manufakturwerk

### Präzision

-2/+2 Sekunden pro Tag, gemessen nach dem Einschalen des Uhrwerks

### Oszillator

Paramagnetische blaue Parachrom-Spirale. Hochleistungsfähiges Paraflex-Antischocksysteem

**Aufzug**

Automatischer Aufzugsmechanismus,  
in beide Richtungen aufziehend,  
Perpetual-Rotor

**Gangreserve**

Circa 70 Stunden

**Funktionen**

Stunden-, Minuten- und  
Sekundenzeiger im Zentrum.  
Sekundenstopp für genaues Einstellen  
der Zeit

## Armband

---

**Typ**

Oyster-Band (dreireihig), massive  
Elemente

**Schließe**

Oysterclasp-Faltschließe mit  
komfortabler 5-mm-Easylink-  
Verlängerung

**Material**

Edelstahl Oystersteel

## Zifferblatt

---

**Typ**

Türkisblau

**Details**

Sehr gut ablesbare Chromalight-  
Indizes und -Zeiger mit lang  
anhaltendem blauem Leuchtvermögen

## Zertifizierung

---

**Typ**

Chronometer der Superlative (COSC +  
Rolex Zertifizierung nach dem  
Einschalen des Uhrwerks)

# Erfahren Sie mehr auf Rolex.com

**Alle Rechte an geistigem Eigentum, wie  
Marken- und Handelsnamen sowie  
Marken- und Handelszeichen, Design und  
Urheberrechte sind geschützt.**

Kein Inhalt dieser Website darf ohne  
vorherige schriftliche Zustimmung  
vervielfältigt werden. Rolex behält sich das  
Recht vor, jederzeit Änderungen an den  
auf diesen Seiten beschriebenen und  
abgebildeten Modellen vorzunehmen.

