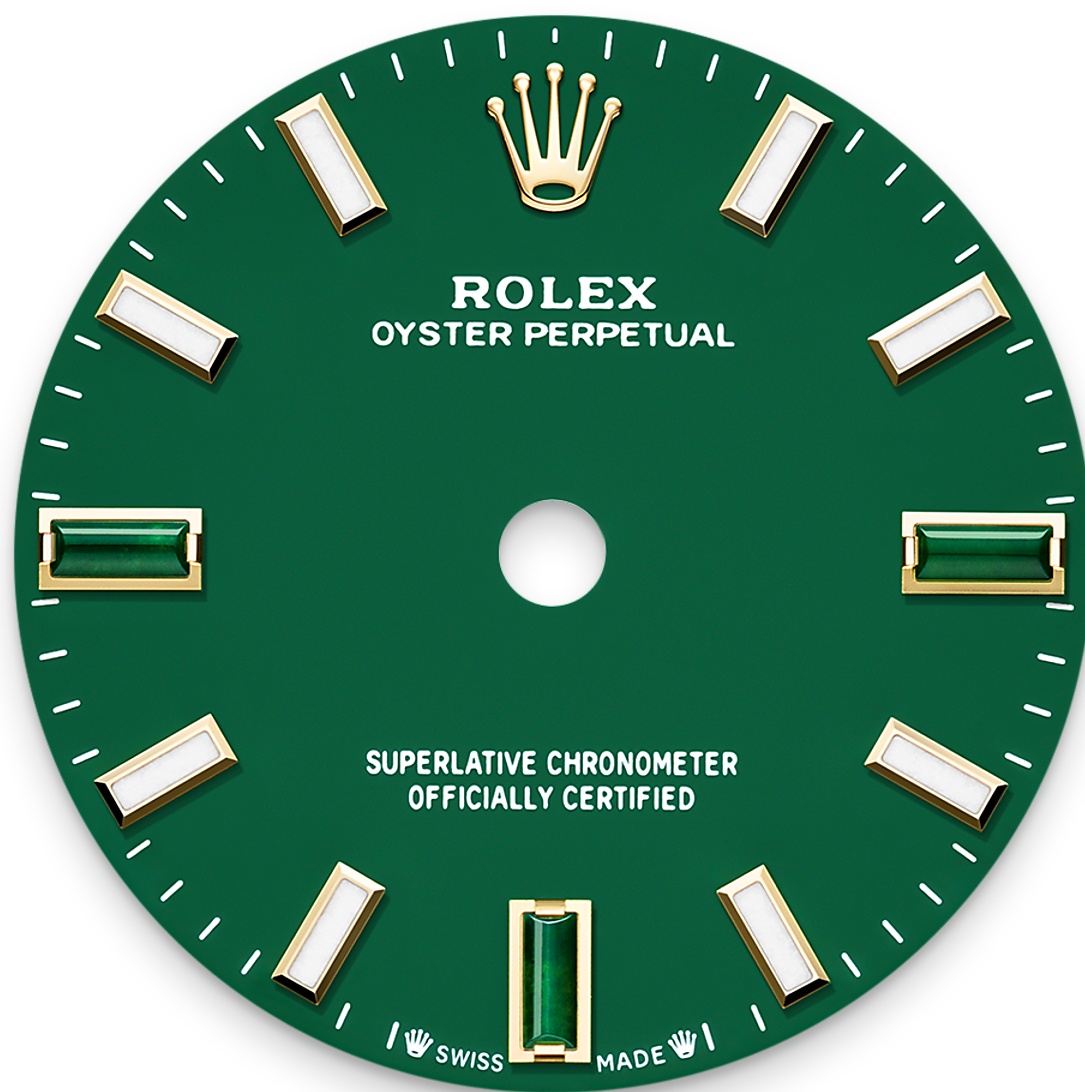




Oyster Perpetual 28

Oyster, 28 mm, Gelbgold

**Die Oyster Perpetual 28
in 18 Karat Gelbgold mit
Zifferblatt in *Green stone*
und Oyster-Band.**



ZIFFERBLATT IN *GREEN STONE*

Neuartig und charmant

Auf dem lackierten Zifferblatt der Oyster Perpetual 28 bestehen drei der Indizes – jene auf der 3-, 6- und 9-Uhr-Position – aus natürlichem Stein – eine Premiere bei Rolex.

Der Heliotrop weist verschiedene Grüntöne auf und ist auf seiner Oberseite mit einem Spitzbogenschliff versehen, um seine individuelle Struktur und Farbgebung hervorzuheben und jegliche Reflexion zu vermeiden.

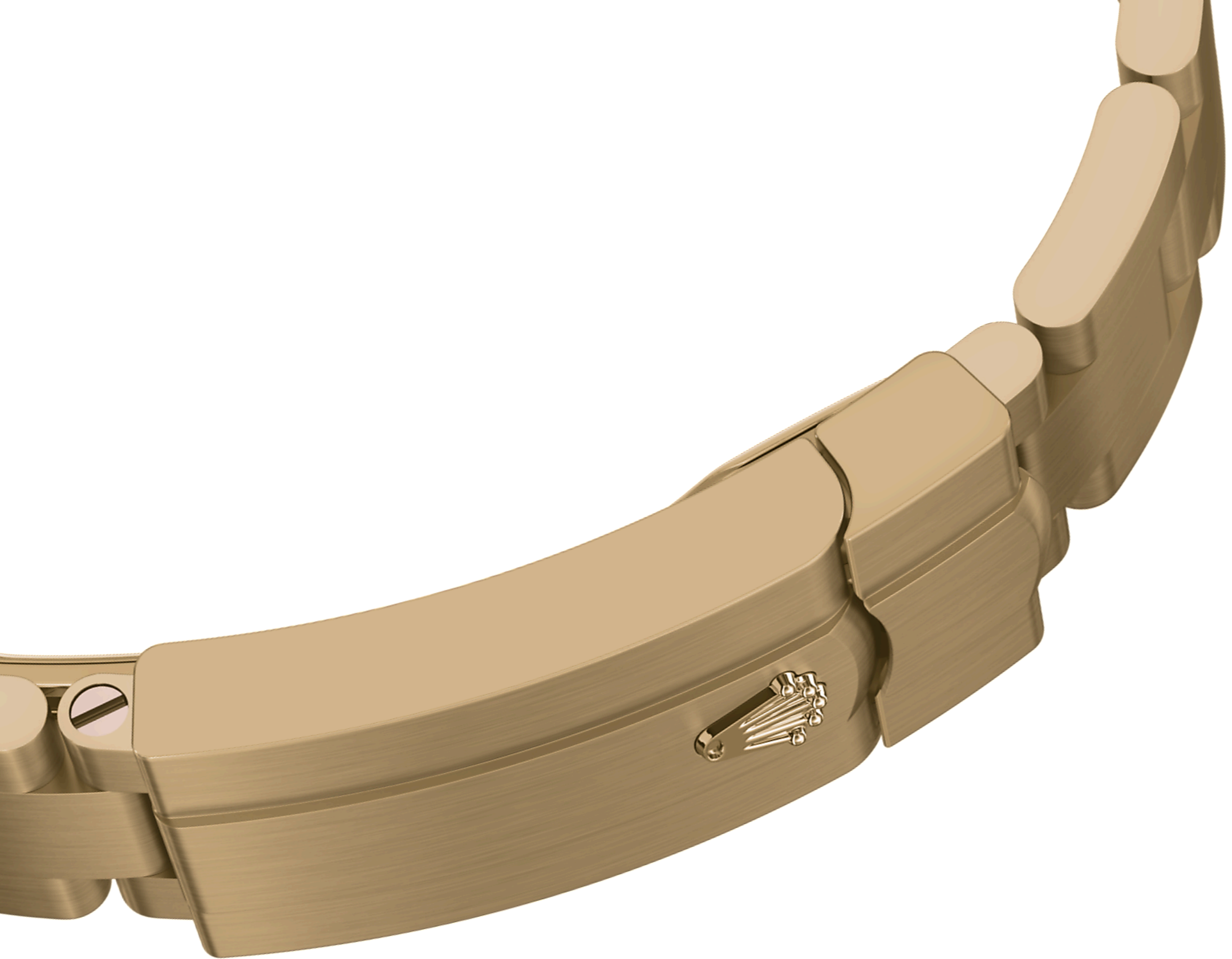


18 KARAT GELBGOLD

Streben nach Exzellenz

Dank seiner hauseigenen Gießerei hat Rolex die einzigartige Möglichkeit, 18 Karat Goldlegierungen von höchster Qualität selbst zu produzieren. Je nach Silber-, Kupfer-, Platin- oder Palladiumanteil können verschiedene Arten von 18 Karat Gold kreiert werden: Gelb-, Rosé- oder Weißgold.

Rolex greift dabei ausschließlich auf feinste Metalle zurück, die sorgfältig von einem hausinternen Labor mit hochmodernster Ausrüstung getestet werden, bevor das Gold unter Berücksichtigung strenger Qualitätsstandards geformt wird. Rolex' Streben nach Exzellenz beginnt an der Quelle.



OYSTER-BAND

Perfekte Kombination von Form und Funktion

Das Oyster-Band ist das Ergebnis einer perfekten Kombination von Form und Funktion, Ästhetik und Technologie.

Dieses Ende der 1930er-Jahre eingeführte, besonders robuste und bequeme dreireihige Metallarmband ist mit seinen breiten, flachen Bandelementen nach wie vor das verbreitetste Armband der Oyster Kollektion. Bei den Oyster Perpetual Modellen ist das Oyster-Band mit einer Oysterclasp-Schließe ausgestattet.



KALIBER 2232

Leistungen der Superlative

Das 2020 vorgestellte Kaliber 2232 ist ein vollständig von Rolex entwickeltes und hergestelltes mechanisches Uhrwerk der neuen Generation mit automatischem Aufzugsmechanismus. Es ist mit einer patentierten Syloxi-Spirale aus Silizium ausgestattet und kann mit chronometrischen Leistungen der Superlative aufwarten.

Diese gegen Magnetfelder unempfindliche Syloxi-Spirale erweist sich bei Temperaturschwankungen als äußerst stabil und ist bei Stößen bis zu zehnmal

präziser als eine herkömmliche Spirale. Ihre Geometrie gewährleistet den regelmäßigen Gang in allen Positionen.

Mehr technische Details

Oyster Perpetual

Referenz 276208

Gehäuse

Art

Oyster, 28 mm, Gelbgold

Durchmesser

28 mm

Material

Gelbgold

Lünette

Bombiert

Aufbau des Oyster-Gehäuses

Monoblock-Mittelteil, verschraubter Gehäuseboden und verschraubbare Aufzugskrone

Aufzugskrone

Verschraubbare Twinlock-Aufzugskrone mit doppeltem Dichtungssystem

Uhrglas

Kratzfestes Saphirglas

Wasserdichtheit

Bis 100 Meter Tiefe wasserdicht

Uhrwerk

Art

Mechanisches Perpetual-Uhrwerk, automatischer Aufzug

Kaliber

2232, Rolex Manufakturwerk

Präzision

-2/+2 Sekunden pro Tag, gemessen nach dem Einschalen des Uhrwerks

Oszillator

Syloxi-Spirale aus Silizium mit patentierter Geometrie. Hochleistungsfähiges Paraflex-Antischocksysteem

Aufzug

Automatischer Aufzugsmechanismus, in beide Richtungen aufziehend, Perpetual-Rotor

Gangreserve

Circa 55 Stunden

Funktionen

Stunden-, Minuten- und Sekundenzeiger im Zentrum. Sekundenstopp für genaues Einstellen der Zeit

Armband

Art

Oyster-Band (dreireihig), massive Elemente

Schließe

Oysterclasp-Faltschließe mit komfortabler 5-mm-Easylink-Verlängerung

Material

18 Karat Gelbgold

Zifferblatt

Art

Green stone

Details

Sehr gut ablesbare Chromalight-Anzeige mit lang anhaltendem blauem Leuchtvermögen

Zertifizierung

Art

Superlative Chronometer (offizielle Zertifizierung als Chronometer + Rolex Zertifizierung nach dem Einschalen des Uhrwerks)

Erfahren Sie mehr auf Rolex.com

**Alle Rechte an geistigem Eigentum, wie
Marken- und Handelsnamen sowie
Marken- und Handelszeichen, Design und
Urheberrechte sind geschützt.**

Kein Inhalt dieser Website darf ohne
vorherige schriftliche Zustimmung
vervielfältigt werden. Rolex behält sich das
Recht vor, jederzeit Änderungen an den
auf diesen Seiten beschriebenen und
abgebildeten Modellen vorzunehmen.

