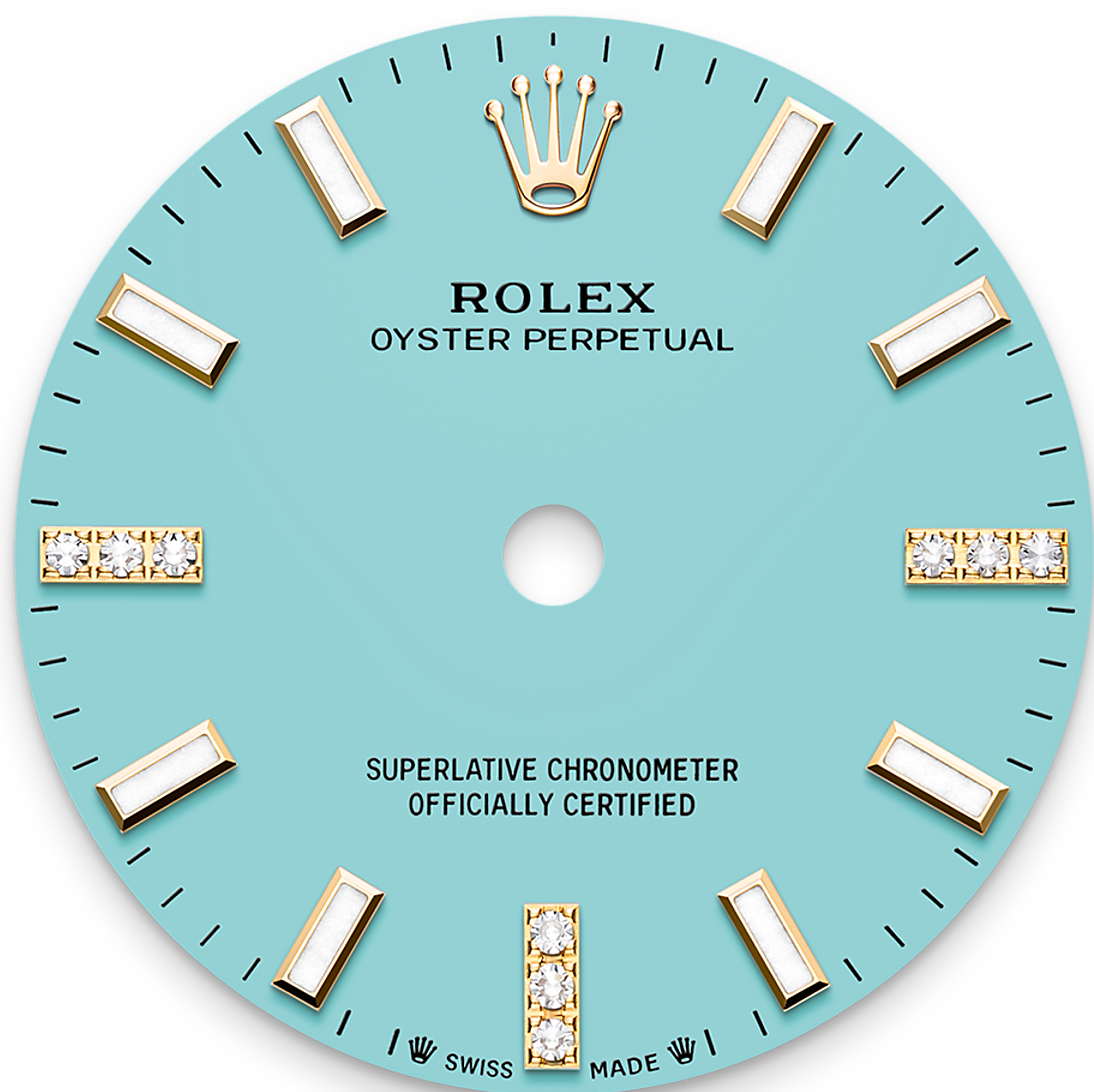




Oyster Perpetual 28

Oyster, 28 mm, Gelbgold mit Diamanten

**Die Oyster Perpetual 28
in 18 Karat Gelbgold mit
Zifferblatt in Türkisblau
mit Diamanten und
Oyster-Band.**



TÜRKISBLAUES ZIFFERBLATT

Handwerkskunst und Spitzentechnologie gehen Hand in Hand

Dieses Zifferblatt ist versehen mit Indizes in 18 Karat Gold auf der 3-, 6- und 9-Uhr-Position, besetzt mit 9 Diamanten. Die für die Modelllinie Oyster Perpetual kreierten Farbtöne liegen zunächst als farbiger Lack vor, den es sorgfältig und gleichmäßig aufzutragen gilt, um eine homogene Oberfläche zu erreichen. Dieser Arbeitsschritt wird in einem Bereich mit kontrollierter Umgebung ausgeführt, um den Eintrag von Staub und sonstigen Verunreinigungen zu verhindern.

Auf die Messingscheibe, die Basis des Zifferblatts, werden nacheinander sechs Schichten Lack aufgebracht. Danach wird ein transparenter Lack aufgetragen, der anschließend poliert wird, um der Farbe Glanz und Lebendigkeit zu verleihen. Dann werden im Tampondruck die verschiedenen Beschriftungen aufgedruckt, während Indizes und Krone von Hand vernietet werden. Das glänzende makellose Zifferblatt kann nun im Zuge der Montage der Armbanduhr auf das Uhrwerk aufgesetzt werden.



DIAMANTBESETZTE LÜNETTE

Ein harmonisches Zusammenspiel

Edelsteinfasser bearbeiten das Edelmetall wie Bildhauer. Zu jedem Edelstein wird eine individuell passende Fassung gefertigt. Die sogenannten Körner werden von Hand gestochen. In diese Aushöhlung wird der Stein extrem präzise eingefügt und entsprechend seinem Schliff und den benachbarten Steinen optimal ausgerichtet. Danach fixiert der Fasser ihn sicher, indem er das zuvor aufgestellte Gold oder Platin zum Stein hin umbiegt.

Neben der hohen Qualität der Steine sind auch noch andere Aspekte für eine ästhetische Edelsteinfassung kennzeichnend: die präzise Höhenanordnung, Ausrichtung und Positionierung der Edelsteine, die Regelmäßigkeit, Festigkeit und Proportionen der Fassung sowie die komplexe Verarbeitung der Metalle. Ein harmonisches Zusammenspiel, das die Uhr veredelt und ihre Trägerin oder ihren Träger verzaubert.

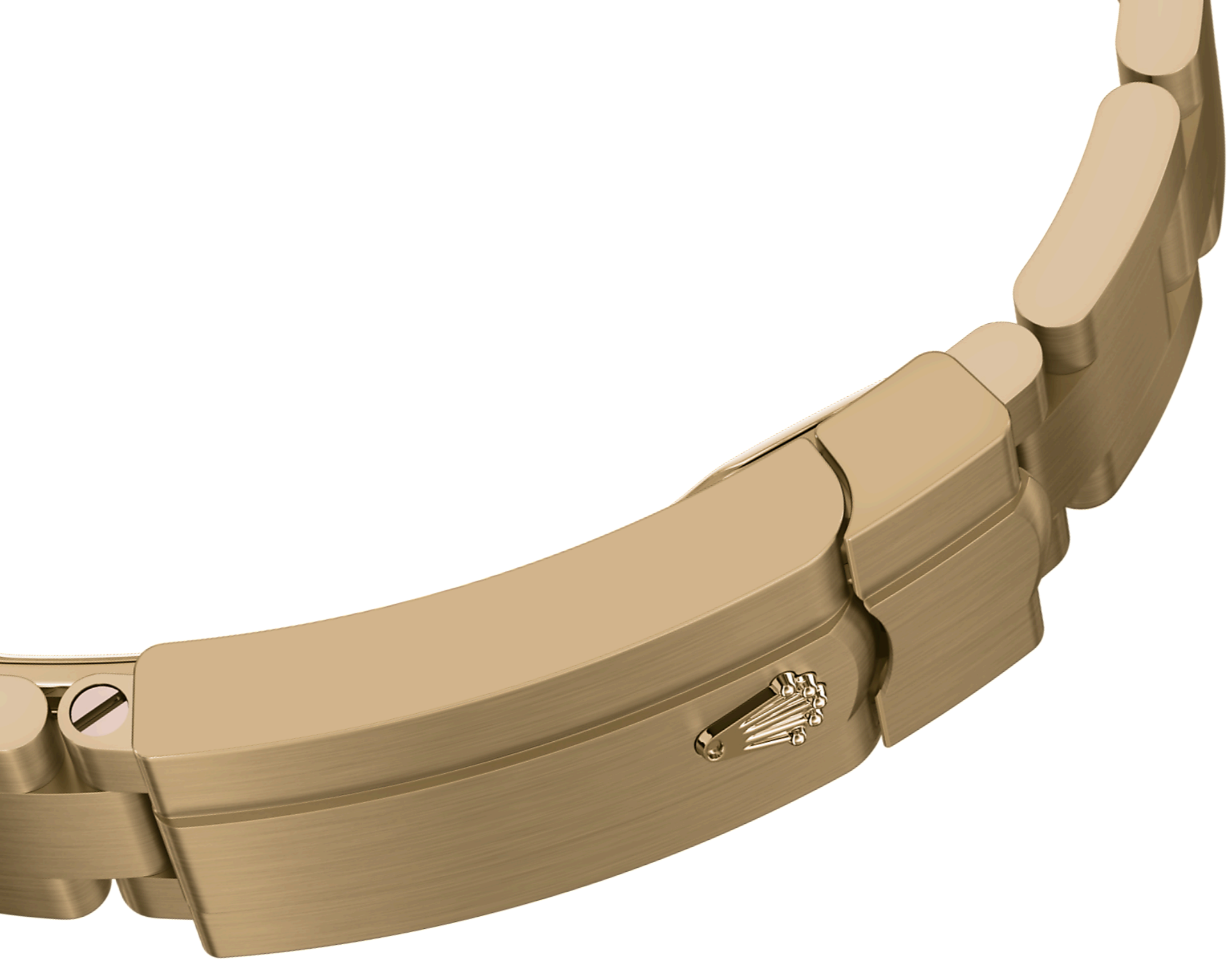


18 KARAT GELBGOLD

Streben nach Exzellenz

Dank seiner hauseigenen Gießerei hat Rolex die einzigartige Möglichkeit, 18 Karat Goldlegierungen von höchster Qualität selbst zu produzieren. Je nach Silber-, Kupfer-, Platin- oder Palladiumanteil können verschiedene Arten von 18 Karat Gold kreiert werden: Gelb-, Rosé- oder Weißgold.

Rolex greift dabei ausschließlich auf feinste Metalle zurück, die sorgfältig von einem hausinternen Labor mit hochmodernster Ausrüstung getestet werden, bevor das Gold unter Berücksichtigung strenger Qualitätsstandards geformt wird. Rolex' Streben nach Exzellenz beginnt an der Quelle.



OYSTER-BAND

Perfekte Kombination von Form und Funktion

Das Oyster-Band ist das Ergebnis einer perfekten Kombination von Form und Funktion, Ästhetik und Technologie.

Dieses Ende der 1930er-Jahre eingeführte, besonders robuste und bequeme dreireihige Metallarmband ist mit seinen breiten, flachen Bandelementen nach wie vor das verbreitetste Armband der Oyster Kollektion. Bei den Oyster Perpetual Modellen ist das Oyster-Band mit einer Oysterclasp-Schließe ausgestattet.

Mehr technische Details

Oyster Perpetual

Referenz 276248RBR

Gehäuse

Art

Oyster, 28 mm, Gelbgold mit
Diamanten

Durchmesser

28 mm

Material

Gelbgold

Lünette

Mit 44 Diamanten im Brillantschliff
besetzt

Aufbau des Oyster-Gehäuses

Monoblock-Mittelteil, verschraubter
Gehäuseboden und verschraubbare
Aufzugskrone

Aufzugskrone

Verschraubbare Twinlock-
Aufzugskrone mit doppeltem
Dichtungssystem

Uhrglas

Kratzfestes Saphirglas

Wasserdichtheit

Bis 100 Meter Tiefe wasserdicht

Uhrwerk

Art

Mechanisches Perpetual-Uhrwerk,
automatischer Aufzug

Kaliber

2232, Rolex Manufakturwerk

Präzision

-2/+2 Sekunden pro Tag, gemessen
nach dem Einschalen des Uhrwerks

Oszillator

Syloxi-Spirale aus Silizium mit
patentierter Geometrie.
Hochleistungsfähiges Paraflex-
Antischocksystm

Aufzug

Automatischer Aufzugsmechanismus,
in beide Richtungen aufziehend,
Perpetual-Rotor

Gangreserve

Circa 55 Stunden

Funktionen

Stunden-, Minuten- und Sekundenzeiger im Zentrum. Sekundenstopp für genaues Einstellen der Zeit

Armband

Art

Oyster-Band (dreireihig), massive Elemente

Schließe

Oysterclasp-Faltschließe mit komfortabler 5-mm-Easylink-Verlängerung

Material

18 Karat Gelbgold

Zifferblatt

Art

Türkisblau, diamantbesetzt

Edelsteinfassung

Indizes in 18 Karat Gold auf der 3-, 6- und 9-Uhr-Position, besetzt mit 9 Diamanten

Details

Sehr gut ablesbare Chromalight-Anzeige mit lang anhaltendem blauem Leuchtvermögen

Zertifizierung

Art

Superlative Chronometer (offizielle Zertifizierung als Chronometer + Rolex Zertifizierung nach dem Einschalen des Uhrwerks)

Erfahren Sie mehr auf Rolex.com

**Alle Rechte an geistigem Eigentum, wie
Marken- und Handelsnamen sowie
Marken- und Handelszeichen, Design und
Urheberrechte sind geschützt.**

Kein Inhalt dieser Website darf ohne
vorherige schriftliche Zustimmung
vervielfältigt werden. Rolex behält sich das
Recht vor, jederzeit Änderungen an den
auf diesen Seiten beschriebenen und
abgebildeten Modellen vorzunehmen.

