



# Oyster Perpetual 28

Oyster, 28 mm, Gelbgold mit Diamanten

**Die Oyster Perpetual 28  
in 18 Karat Gelbgold mit  
Zifferblatt in hellem  
Perlmutt mit Diamanten  
und Oyster-Band.**



#### PERLMUTT-ZIFFERBLATT

## Natürliche Schönheit unterstreichen

Dieses Zifferblatt verfügt über Indizes in 18 Karat Gold auf der 3-, 6- und 9-Uhr-Position, besetzt mit 9 Diamanten. Perlmutter ist von Natur aus voller Geheimnisse und Überraschungen. Abhängig von seinem Ursprung kann es roséfarben, weiß, schwarz oder gelb sein und je nach dem, aus welchem Teil der Muschelschale es entnommen wurde, können Farbintensität und Farbstruktur variieren.

Rolex färbt Perlmutter niemals künstlich ein. Arbeitsaufwand und Kunstfertigkeit heben lediglich

seine natürliche Schönheit hervor, ohne dabei die ursprüngliche Farbnuancierung zu verändern. Alle Zifferblätter aus Perlmutter sind Unikate. Nie wird ein identisches Zifferblatt ein anderes Handgelenk zieren.



DIAMANTBESETZTE LÜNETTE

## Ein harmonisches Zusammenspiel

Edelsteinfasser bearbeiten das Edelmetall wie Bildhauer. Zu jedem Edelstein wird eine individuell passende Fassung gefertigt. Die sogenannten Körner werden von Hand gestochen. In diese Aushöhlung wird der Stein extrem präzise eingefügt und entsprechend seinem Schliff und den benachbarten Steinen optimal ausgerichtet. Danach fixiert der Fasser ihn sicher, indem er das zuvor aufgestellte Gold oder Platin zum Stein hin umbiegt.

Neben der hohen Qualität der Steine sind auch noch andere Aspekte für eine ästhetische Edelsteinfassung kennzeichnend: die präzise Höhenanordnung, Ausrichtung und Positionierung der Edelsteine, die Regelmäßigkeit, Festigkeit und Proportionen der Fassung sowie die komplexe Verarbeitung der Metalle. Ein harmonisches Zusammenspiel, das die Uhr veredelt und ihre Trägerin oder ihren Träger verzaubert.

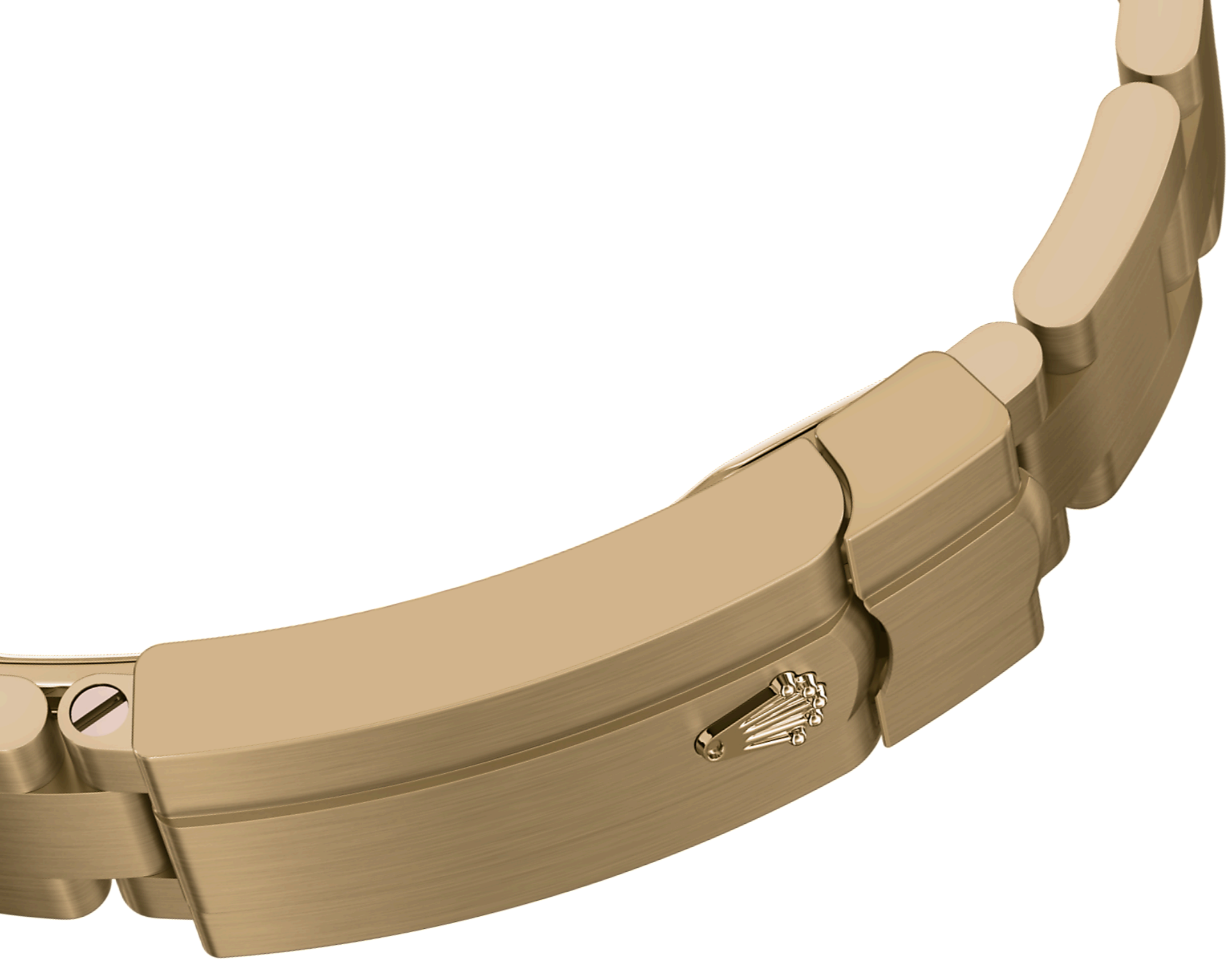


18 KARAT GELBGOLD

## Streben nach Exzellenz

Dank seiner hauseigenen Gießerei hat Rolex die einzigartige Möglichkeit, 18 Karat Goldlegierungen von höchster Qualität selbst zu produzieren. Je nach Silber-, Kupfer-, Platin- oder Palladiumanteil können verschiedene Arten von 18 Karat Gold kreiert werden: Gelb-, Rosé- oder Weißgold.

Rolex greift dabei ausschließlich auf feinste Metalle zurück, die sorgfältig von einem hausinternen Labor mit hochmodernster Ausrüstung getestet werden, bevor das Gold unter Berücksichtigung strenger Qualitätsstandards geformt wird. Rolex' Streben nach Exzellenz beginnt an der Quelle.



## OYSTER-BAND

# Perfekte Kombination von Form und Funktion

Das Oyster-Band ist das Ergebnis einer perfekten Kombination von Form und Funktion, Ästhetik und Technologie.

Dieses Ende der 1930er-Jahre eingeführte, besonders robuste und bequeme dreireihige Metallarmband ist mit seinen breiten, flachen Bandelementen nach wie vor das verbreitetste Armband der Oyster Kollektion. Bei den Oyster Perpetual Modellen ist das Oyster-Band mit einer Oysterclasp-Schließe ausgestattet.

# Mehr technische Details

## Oyster Perpetual

Referenz 276248RBR

### Gehäuse

---

#### Art

Oyster, 28 mm, Gelbgold mit  
Diamanten

#### Durchmesser

28 mm

#### Material

Gelbgold

#### Lünette

Mit 44 Diamanten im Brillantschliff  
besetzt

#### Aufbau des Oyster-Gehäuses

Monoblock-Mittelteil, verschraubter  
Gehäuseboden und verschraubbare  
Aufzugskrone

#### Aufzugskrone

Verschraubbare Twinlock-  
Aufzugskrone mit doppeltem  
Dichtungssystem

#### Uhrglas

Kratzfestes Saphirglas

#### Wasserdichtheit

Bis 100 Meter Tiefe wasserdicht

### Uhrwerk

---

#### Art

Mechanisches Perpetual-Uhrwerk,  
automatischer Aufzug

#### Kaliber

2232, Rolex Manufakturwerk

#### Präzision

-2/+2 Sekunden pro Tag, gemessen  
nach dem Einschalen des Uhrwerks

#### Oszillator

Syloxi-Spirale aus Silizium mit  
patentierter Geometrie.  
Hochleistungsfähiges Paraflex-  
Antischocksystm

#### Aufzug

Automatischer Aufzugsmechanismus,  
in beide Richtungen aufziehend,  
Perpetual-Rotor

## **Gangreserve**

Circa 55 Stunden

## **Funktionen**

Stunden-, Minuten- und Sekundenzeiger im Zentrum. Sekundenstopp für genaues Einstellen der Zeit

## **Armband**

---

### **Art**

Oyster-Band (dreireihig), massive Elemente

### **Schließe**

Oysterclasp-Faltschließe mit komfortabler 5-mm-Easylink-Verlängerung

### **Material**

18 Karat Gelbgold

## **Zifferblatt**

---

### **Art**

Helles Perlmutter-Zifferblatt mit Diamanten

### **Edelsteinfassung**

Indizes in 18 Karat Gold auf der 3-, 6- und 9-Uhr-Position, besetzt mit 9 Diamanten

### **Details**

Sehr gut ablesbare Chromalight-Anzeige mit lang anhaltendem blauem Leuchtvermögen

## **Zertifizierung**

---

### **Art**

Superlative Chronometer (offizielle Zertifizierung als Chronometer + Rolex Zertifizierung nach dem Einschalen des Uhrwerks)

# Erfahren Sie mehr auf Rolex.com

**Alle Rechte an geistigem Eigentum, wie  
Marken- und Handelsnamen sowie  
Marken- und Handelszeichen, Design und  
Urheberrechte sind geschützt.**

Kein Inhalt dieser Website darf ohne  
vorherige schriftliche Zustimmung  
vervielfältigt werden. Rolex behält sich das  
Recht vor, jederzeit Änderungen an den  
auf diesen Seiten beschriebenen und  
abgebildeten Modellen vorzunehmen.

