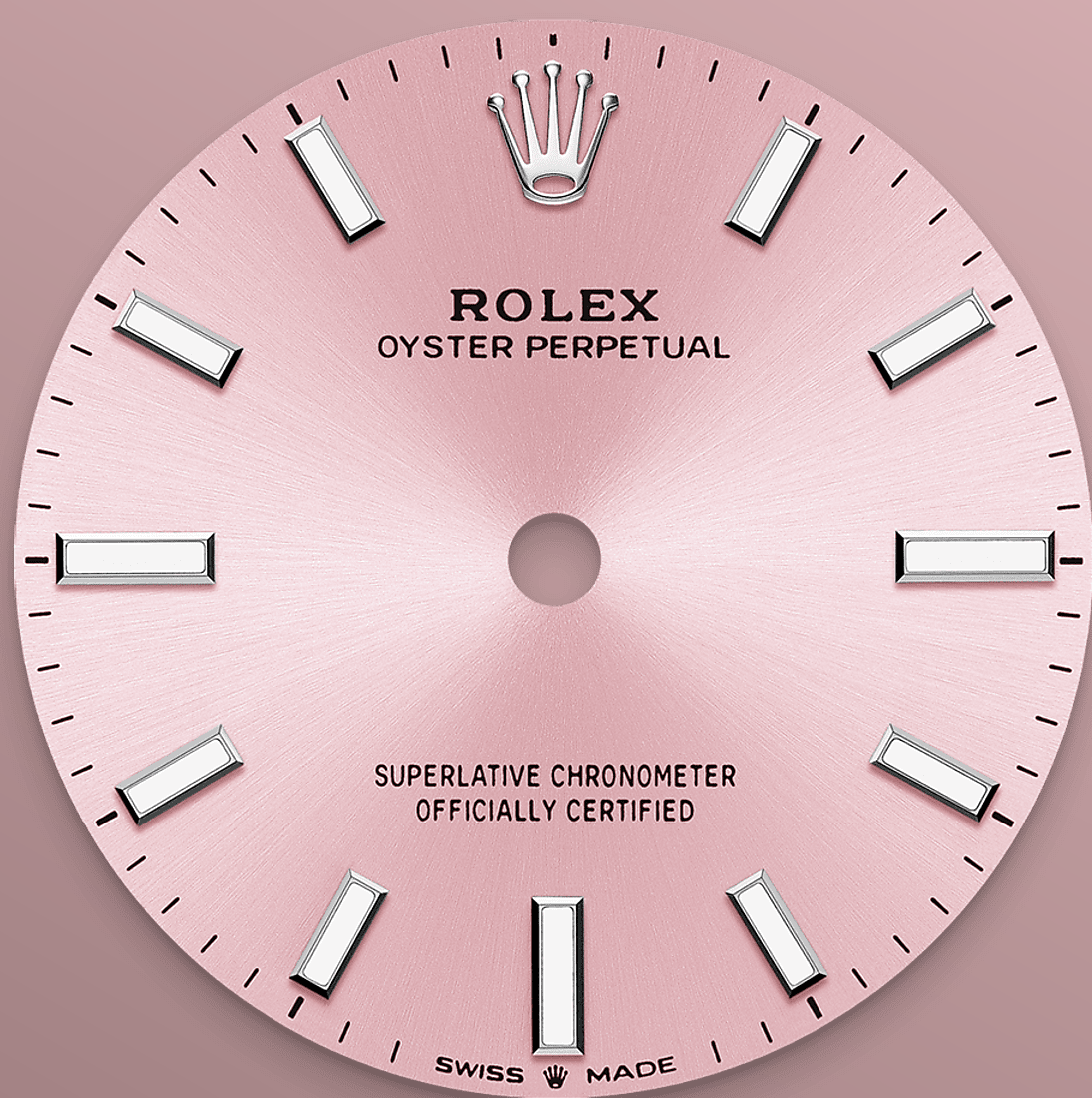




Oyster Perpetual 31

Oyster, 31 mm, Edelstahl Oystersteel

Oyster Perpetual 31.
Zifferblatt: Roséfarben.
Armband: Oyster.



ROSÉFARBENES ZIFFERBLATT

Eine Uhrmachertechnik

Der Radialschliff lässt zarte Lichtreflexe auf vielen Zifferblättern der Oyster Perpetual Kollektion entstehen. Er umfasst virtuose Bürsttechniken, mit denen Riffelungen erzeugt werden, die von der Mitte des Zifferblatts her ausstrahlen.

Licht fließt an jeder Einkerbung entlang und schafft damit einen charakteristischen subtilen Schimmer, der sich mit der Bewegung des Handgelenks verändert. Sobald der Radialschliff abgeschlossen ist, wird die Farbe anhand des PVD-Verfahrens (*Physical Vapour Deposition*, physikalische Gasphasenabscheidung) oder der Galvanoplastik auf das Zifferblatt

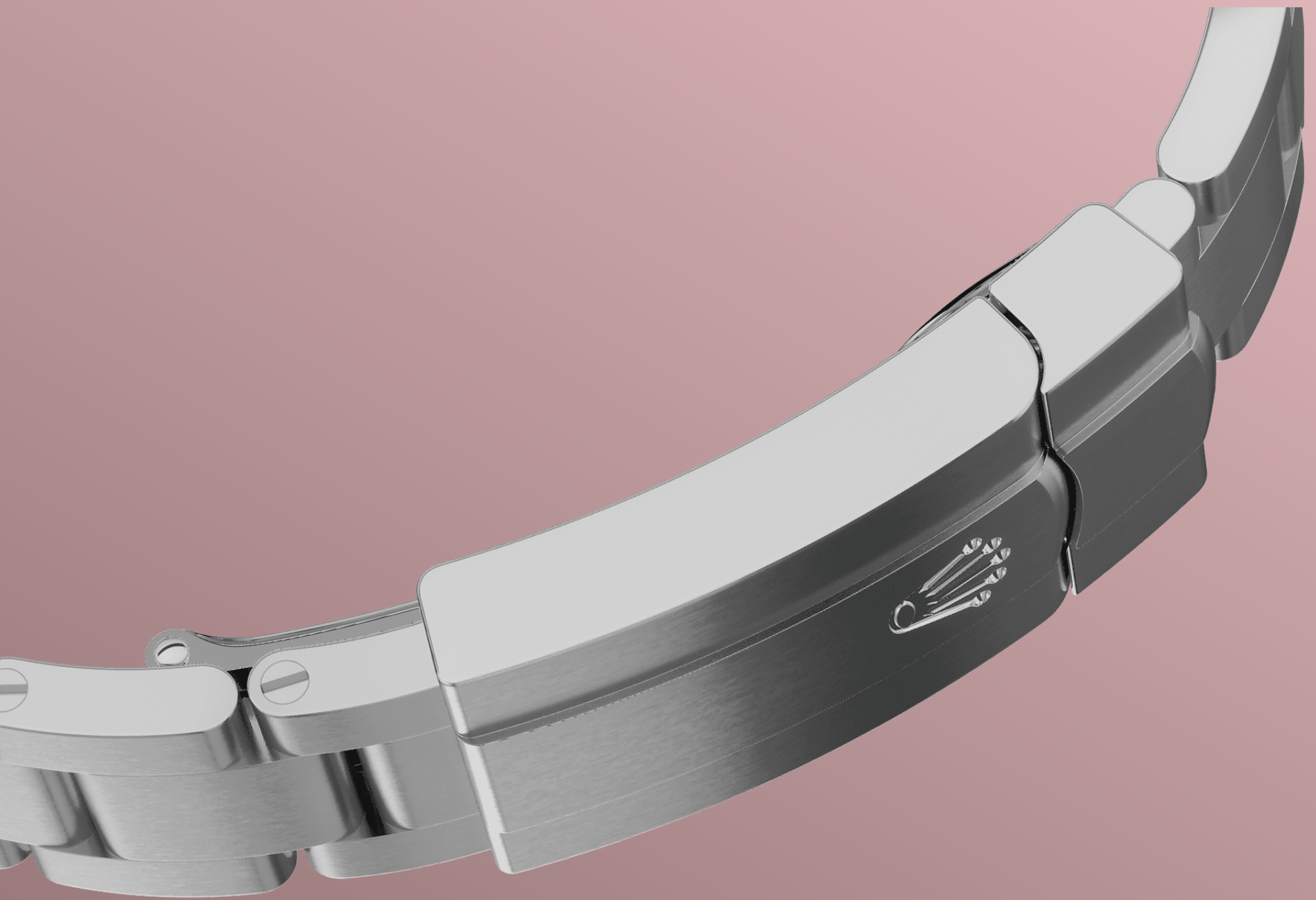


EDELSTAHL OYSTERSTEEL

Äußerst korrosions- beständig

Rolex verwendet für die Gehäuse von Armbanduhren aus Edelstahl ausschließlich Edelstahl Oystersteel. Der speziell von Rolex entwickelte Edelstahl Oystersteel gehört zur Stahlsorte „Edelstahl 904L“ – einer Legierung, die meistens in der Spitzentechnologie, der Raumfahrtindustrie oder der chemischen Industrie eingesetzt wird, wo es auf höchste Korrosionsbeständigkeit ankommt.

Edelstahl Oystersteel ist extrem widerstandsfähig, zeichnet sich nach dem Polieren durch



OYSTER-BAND

Perfekte Kombination von Form und Funktion

Das Oyster-Band ist das Ergebnis einer perfekten Kombination von Form und Funktion, Ästhetik und Technologie.

Dieses Ende der 1930er-Jahre eingeführte, besonders robuste und bequeme dreireihige Metallarmband ist mit seinen breiten, flachen Bandelementen nach wie vor das verbreitetste Armband der Oyster Kollektion. Bei den Oyster Perpetual Modellen ist das Oyster-Band mit einer Oysterclasp-Schließe ausgestattet.

KALIBER 2232

Leistungen der Superlative

Das 2020 vorgestellte Kaliber 2232 ist ein vollständig von Rolex entwickeltes und hergestelltes mechanisches Uhrwerk der neuen Generation mit automatischem Aufzugsmechanismus. Es ist mit einer patentierten Syloxi-Spirale aus Silizium ausgestattet und kann mit chronometrischen Leistungen der Superlative aufwarten.

Diese gegen Magnetfelder unempfindliche Syloxi-Spirale erweist sich bei Temperaturschwankungen als äußerst stabil und ist bei Stößen bis zu zehnmal

präziser als eine herkömmliche Spirale. Ihre Geometrie gewährleistet den regelmäßigen Gang in allen Positionen.

Mehr technische Details zum Modell Oyster Perpetual

Referenz 277200

Gehäuse

Typ

Oyster, 31 mm, Edelstahl Oystersteel

Durchmesser

31 mm

Material

Edelstahl Oystersteel

Lünette

Bombiert

Aufbau des Oyster-Gehäuses

Monoblock-Mittelteil, verschraubter Gehäuseboden und verschraubbare Aufzugskrone

Aufzugskrone

Verschraubbare Twinlock-Aufzugskrone mit doppeltem Dichtungssystem

Uhrglas

Kratzfestes Saphirglas

Wasserdichtheit

Bis 100 Meter Tiefe wasserdicht

Uhrwerk

Typ

Mechanisches Perpetual-Uhrwerk, automatischer Aufzug

Präzision

-2/+2 Sekunden pro Tag, gemessen nach dem Einschalen des Uhrwerks

Kaliber

2232, Rolex Manufakturwerk

Oszillator

Syloxi-Spirale aus Silizium mit patentierter Geometrie.

Hochleistungsfähiges Paraflex-Antischocksyst

Aufzug

Automatischer Aufzugsmechanismus, in beide Richtungen aufziehend, Perpetual-Rotor

Gangreserve

Circa 55 Stunden

Funktionen

Stunden-, Minuten- und Sekundenzeiger im Zentrum.

Sekundenstopp für genaues Einstellen der Zeit

Armband

Typ

Oyster-Band (dreireihig), massive Elemente

Material

Edelstahl Oystersteel

Schließe

Oysterclasp-Faltschließe mit komfortabler 5-mm-Easylink-Verlängerung

Zifferblatt

Typ

Roséfarben

Details

Sehr gut ablesbare Chromalight-Indizes und -Zeiger mit lang anhaltendem blauem Leuchtvermögen

Zertifizierung

Typ

Chronometer der Superlative (COSC + Rolex Zertifizierung nach dem Einschalen des Uhrwerks)

Erfahren Sie mehr auf Rolex.com

**Alle Rechte an geistigem Eigentum, wie
Marken- und Handelsnamen sowie
Marken- und Handelszeichen, Design und
Urheberrechte sind geschützt.**

Kein Inhalt dieser Website darf ohne
vorherige schriftliche Zustimmung
vervielfältigt werden. Rolex behält sich das
Recht vor, jederzeit Änderungen an den
auf diesen Seiten beschriebenen und
abgebildeten Modellen vorzunehmen.

