

Sea-Dweller

Oyster, 43 mm, Edelstahl Oystersteel

**Oyster Perpetual Sea-
Dweller in Edelstahl
Oystersteel mit
Cerachrom-
Zahlenscheibe aus
schwarzer Keramik und
Oyster-Band.**



KERAMIKLÜNETTE UND NACHLEUCHTENDE ANZEIGE

Legendäre Taucheruhr

Dank der in eine Richtung drehbaren Lünette mit 60-Minuten-Graduierung der Sea-Dweller lassen sich Tauch- und Dekompressionszeiten präzise und sicher ablesen.

Sie ist mit einer von Rolex patentierten und hergestellten schwarzen Cerachrom-Zahlenscheibe ausgestattet, die aus äußerst kratzfester und hochbeständiger Keramik besteht. Die Graduierung wird im PVD-Verfahren (PVD = *Physical Vapour Deposition*, physikalische Gasphasenabscheidung) mit einer feinen Platinschicht überzogen. Das Zifferblatt präsentiert sich mit breiten Chromalight-Indizes und

-Zeigern, deren Leuchtmasse lange blau nachleuchtet, wodurch beste Ablesbarkeit auch im Dunkeln gewährleistet ist.



TIEFSCHWARZES ZIFFERBLATT

Vom Original inspiriert

Das schwarze Zifferblatt der Sea-Dweller präsentiert sich mit den breiten Zeigern und Indizes, die den Professional Modellen von Rolex vorbehalten sind. Der auf dem Zifferblatt in Rot erscheinende Schriftzug „Sea-Dweller“ erinnert an das erste Modell.

Die neuartige Chromalight-Anzeige auf dem Zifferblatt bietet eine optimale Ablesbarkeit im Dunkeln und ist dank der einzigartigen, bis zu acht Stunden lang gleichmäßig nachleuchtenden blauen Leuchtmasse nahezu doppelt so lange sichtbar wie Anzeigen mit herkömmlichen Leuchtmaterialien.



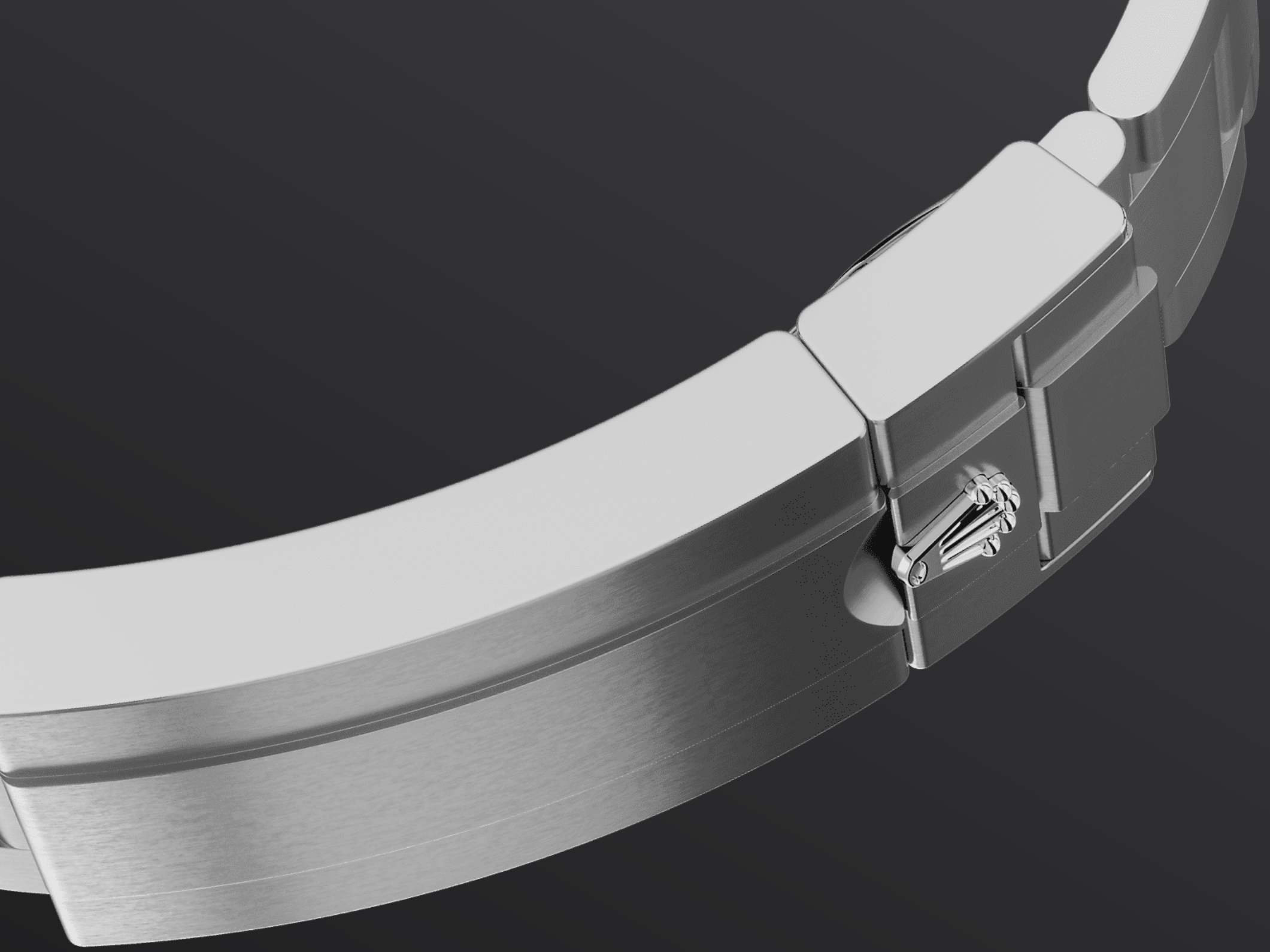
EDELSTAHL OYSTERSTEEL

Äußerst korrosions- beständig

Rolex verwendet für die Gehäuse von Armbanduhren aus Edelstahl ausschließlich Edelstahl Oystersteel. Der speziell von Rolex entwickelte Edelstahl Oystersteel gehört zur Stahlsorte „Edelstahl 904L“ – einer Legierung, die meistens in der Spitzentechnologie, der Raumfahrtindustrie oder der chemischen Industrie eingesetzt wird, wo es auf höchste Korrosionsbeständigkeit ankommt.

Edelstahl Oystersteel ist extrem widerstandsfähig, zeichnet sich nach dem Polieren durch

außergewöhnlichen Glanz aus und bewahrt selbst unter Extrembedingungen seine Schönheit.



OYSTER-BAND

Perfekte Kombination von Form und Funktion

Das Oyster-Band ist das robuste und bequeme Ergebnis einer perfekten Kombination von Form und Funktion, Ästhetik und Technik.

Es verfügt über eine Oysterlock-Schließe, die versehentliches Öffnen verhindert, und ein raffiniertes Glidelock-System, das eine fein abgestufte Verlängerung des Armbandes ohne Einsatz jeglicher Werkzeuge erlaubt. So kann die Armbanduhr bequem über einem Taucheranzug getragen werden.

Mehr technische Details

Sea-Dweller

Referenz 126600

Gehäuse

Art

Oyster, 43 mm, Edelstahl Oystersteel

Durchmesser

43 mm

Material

Edelstahl Oystersteel

Lünette

In eine Richtung drehbare Lünette mit 60-Minuten-Graduierung und äußerst kratzfester Cerachrom-Zahlenscheibe aus schwarzer Keramik, Ziffern und Graduierung mit Platin überzogen

Aufbau des Oyster-Gehäuses

Monoblock-Mittelteil, verschraubter Gehäuseboden und verschraubbare Aufzugskrone

Aufzugskrone

Verschraubbare Triplock-Aufzugskrone mit dreifachem Dichtungssystem

Uhrglas

Kratzfestes Saphirglas, Zyklolupe zur Vergrößerung des Datums

Wasserdichtheit

Bis 1.220 Meter Tiefe wasserdicht, Heliumventil

Uhrwerk

Art

Mechanisches Perpetual-Uhrwerk, automatischer Aufzug

Kaliber

3235, Rolex Manufakturwerk

Präzision

-2/+2 Sekunden pro Tag, gemessen nach dem Einschalen des Uhrwerks

Oszillator

Paramagnetische blaue Parachrom-Spirale. Hochleistungsfähiges Paraflex-Antischocksysteem

Aufzug

Automatischer Aufzugsmechanismus, in beide Richtungen aufziehend, Perpetual-Rotor

Gangreserve

Circa 70 Stunden

Funktionen

Stunden-, Minuten- und Sekundenzeiger im Zentrum. Springender Datumswechsel mit Schnellkorrektur. Sekundenstopp für genaues Einstellen der Zeit

Armband

Art

Oyster-Band (dreireihig), massive Elemente

Schließe

Oysterlock-Sicherheitsfaltschließe mit Rolex Glidelock-Verlängerungssystem

Material

Edelstahl Oystersteel

Zifferblatt

Art

Tiefschwarz

Details

Sehr gut ablesbare Chromalight-Indizes und -Zeiger mit lang anhaltendem blauem Leuchtvermögen

Zertifizierung

Art

Chronometer der Superlative (COSC + Rolex Zertifizierung nach dem Einschalen des Uhrwerks)

Erfahren Sie mehr auf Rolex.com

**Alle Rechte an geistigem Eigentum, wie
Marken- und Handelsnamen sowie
Marken- und Handelszeichen, Design und
Urheberrechte sind geschützt.**

Kein Inhalt dieser Website darf ohne
vorherige schriftliche Zustimmung
vervielfältigt werden. Rolex behält sich das
Recht vor, jederzeit Änderungen an den
auf diesen Seiten beschriebenen und
abgebildeten Modellen vorzunehmen.

