



Sky-Dweller

Oyster, 42 mm, Edelstahl Oystersteel und Weißgold

**Oyster Perpetual Sky-
Dweller in Edelstahl
Oystersteel und Weißgold
mit Zifferblatt in Mintgrün
und Oyster-Band.**



MINTGRÜNES ZIFFERBLATT

Ein besonderes Merkmal

Die Referenzzeit – die Lokalzeit des Ortes, in dem der Reisende wohnt oder arbeitet – wird auf einer exzentrischen drehbaren Zahlenscheibe abgelesen. Sie wird durch ein feststehendes rotes Dreieck markiert. Die 24-Stunden-Anzeige ermöglicht eine eindeutige Unterscheidung zwischen Tages- und Nachtzeit in der Referenzzeitzone.

Der aktuelle Monat wird durch ein dunkelrotes Rechteck in einem der zwölf um das Zifferblatt angeordneten Fenster ausgewiesen – ein besonderes Merkmal des Saros-Jahreskalenders. Dieser raffinierte Mechanismus ist für den Träger der

Armbanduhr bequem, da er nicht mehr daran denken muss, das Datum am Ende eines Monats mit 30 Tagen zu korrigieren. Der Jahreskalender zeigt ganzjährig das richtige Datum an. Lediglich einmal ist eine Korrektur erforderlich: am 1. März, da der Monat Februar nur 28 oder 29 Tage aufweist. Das Datum ist mit der Ortszeit verbunden und passt sich automatisch der lokalen Zeitzone des Reisenden an.



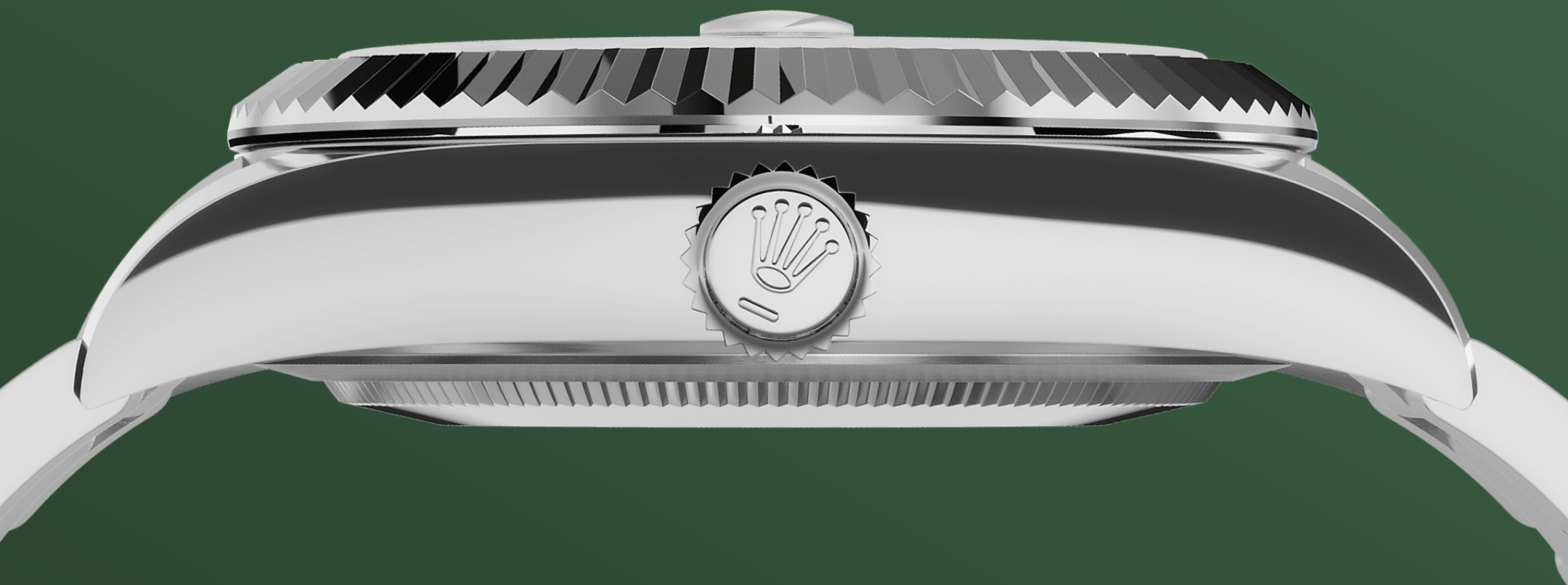
GERIFFELTE LÜNETTE

Ein Markenzeichen von **Rolex**

Die geriffelte Lünette von Rolex ist ein Markenzeichen. Ursprünglich hatte die Riffelung der Oyster Lünette einen praktischen Zweck: Sie diente zum Verschrauben mit dem Gehäuse, um die Wasserdichtheit der Armbanduhr zu gewährleisten.

Die Riffelung entsprach deshalb der des Gehäusebodens, der ebenfalls mithilfe von Rolex Spezialwerkzeugen mit dem Gehäuse verschraubt wurde, um die Uhr wasserdicht zu machen. Mit der Zeit erhielt die Riffelung eine rein ästhetische Funktion und

wurde zu einem prägenden Element des stilistischen Markenerbes von Rolex. Heute ist die geriffelte Lünette ein Markenzeichen, das ausschließlich in Gold gefertigt wird. Die Sky-Dweller verfügt über das Ring-Command-System – ein Mechanismus, der es dem Träger der Armbanduhr durch das Zusammenspiel von drehbarer Lünette, Aufzugskrone und Uhrwerk ermöglicht, die Funktionen der Armbanduhr nacheinander auszuwählen und einfach, schnell und sicher einzustellen.



ROLESOR WEISS

Das Zusammenspiel zweier Metalle

Gold wird aufgrund seines Glanzes und seiner Kostbarkeit geschätzt. Edelstahl steht für Stärke und Zuverlässigkeit. Zusammen kommen ihre besten Eigenschaften harmonisch zur Geltung.

Rolesor, ein unverwechselbares Erkennungsmerkmal von Rolex, findet seit den frühen 1930er-Jahren bei Rolex Modellen Anwendung und wurde 1933 als Markenname eingetragen. Es ist bis heute einer der Grundpfeiler der Oyster Kollektion.



OYSTER-BAND

Perfekte Kombination von Form und Funktion

Das Modell Sky-Dweller in Rolesor weiß wird mit einem Oyster-Band mit massiven Elementen in Edelstahl Oystersteel angeboten; das Modell in Rolesor gelb besitzt ein Oyster-Band, dessen Elemente aus einer Kombination aus Edelstahl Oystersteel und Gelbgold bestehen.

Das Oyster-Band verfügt über eine neue, unter der Lünette angebrachte, nicht sichtbare Befestigung, die das Band optisch nahtlos in das Gehäuse übergehen lässt. Es ist mit einer Oysterclasp-Faltschließe sowie

mit der Easylink-Verlängerung ausgestattet, einem raffinierten patentierten System, mit dem das Armband auf einfache Weise um circa 5 mm erweitert werden kann, um jederzeit einen optimalen Tragekomfort sicherzustellen.

Mehr technische Details zum Modell Sky-Dweller

Referenz 336934

Gehäuse

Typ

Oyster, 42 mm, Edelstahl Oystersteel und Weißgold

Durchmesser

42 mm

Material

Rolesor weiß

Lünette

Geriffelte, in beide Richtungen drehbare Rolex Ring-Command-Lünette

Aufbau des Oyster-Gehäuses

Monoblock-Mittelteil, verschraubter Gehäuseboden und verschraubbare Aufzugskrone

Aufzugskrone

Verschraubbare Twinlock-Aufzugskrone mit doppeltem Dichtungssystem

Uhrglas

Kratzfestes Saphirglas, Zyklolupe zur Vergrößerung des Datums

Wasserdichtheit

Bis 100 Meter Tiefe wasserdicht

Uhrwerk

Typ

Mechanisches Perpetual-Uhrwerk mit automatischem Aufzugsmechanismus, zweite Zeitzone, Jahreskalender

Kaliber

9002, Rolex Manufakturwerk

Präzision

-2/+2 Sekunden pro Tag, gemessen nach dem Einschalen des Uhrwerks

Oszillator

Paramagnetische blaue Parachrom-Spirale. Hochleistungsfähiges Paraflex-Antischocksysteem

Aufzug

Automatischer Aufzugsmechanismus, in beide Richtungen aufziehend, Perpetual-Rotor

Gangreserve

Circa 72 Stunden

Funktionen

Stunden-, Minuten- und Sekundenzeiger im Zentrum. 24-Stunden-Anzeige mit exzentrischer Zahlenscheibe. Gleichzeitige Anzeige einer zweiten Zeitzone. Automatischer Jahreskalender mit Datum auf der 3-Uhr-Position und Schnellkorrektur des Datums. Anzeige des Monats in zwölf Sichtfenstern am Außenrand des Zifferblatts. Sekundenstopp für genaues Einstellen der Zeit

Armband

Typ

Oyster-Band (dreireihig), massive Elemente

Material

Edelstahl Oystersteel

Schließe

Oysterclasp-Faltschließe mit komfortabler 5-mm-Easylink-Verlängerung

Zifferblatt

Typ

Mintgrün

Details

Sehr gut ablesbare Chromalight-Indizes und -Zeiger mit lang anhaltendem blauem Leuchtvermögen

Zertifizierung

Typ

Chronometer der Superlative (COSC +
Rolex Zertifizierung nach dem
Einschalen des Uhrwerks)

Erfahren Sie mehr auf Rolex.com

**Alle Rechte an geistigem Eigentum, wie
Marken- und Handelsnamen sowie
Marken- und Handelszeichen, Design und
Urheberrechte sind geschützt.**

Kein Inhalt dieser Website darf ohne
vorherige schriftliche Zustimmung
vervielfältigt werden. Rolex behält sich das
Recht vor, jederzeit Änderungen an den
auf diesen Seiten beschriebenen und
abgebildeten Modellen vorzunehmen.

