



# Yacht-Master 40

Oyster, 40 mm, Edelstahl Oystersteel und Platin

**Oyster Perpetual Yacht-  
Master 40 in Edelstahl  
Oystersteel und Platin.  
Armband: Oyster.**



IN BEIDE RICHTUNGEN DREHBARE LÜNETTE

## Messung der Entfernung

Die in beide Richtungen drehbare Lünette mit 60-Minuten-Graduierung der Yacht-Master präsentiert sich vollständig in Edelmetallen oder mit einer Cerachrom-Zahlenscheibe aus Hightech-Keramik. Die polierten Ziffern und Graduierungen im Relief heben sich perfekt von dem sandgestrahlten matten Fond ab.

Mit ihrer Funktionalität, die beispielsweise das Ablesen der Fahrzeit zwischen zwei Tonnen ermöglicht, trägt diese Lünette wesentlich zur Einzigartigkeit dieses Modells bei.



SCHIEFERGRAUES ZIFFERBLATT

## Außergewöhnliche Ablesbarkeit

Wie alle Professional Modelle von Rolex lässt sich die Yacht-Master 40 unter allen Einsatzbedingungen, vor allem im Dunkeln, sehr gut ablesen dank ihrer Chromalight-Anzeige.

Die groß bemessenen Stundenindizes und breiten Zeiger in einfachen Formen – Dreiecke, Kreise und Rechtecke – sind mit einer lange nachleuchtenden Leuchtmasse beschichtet.



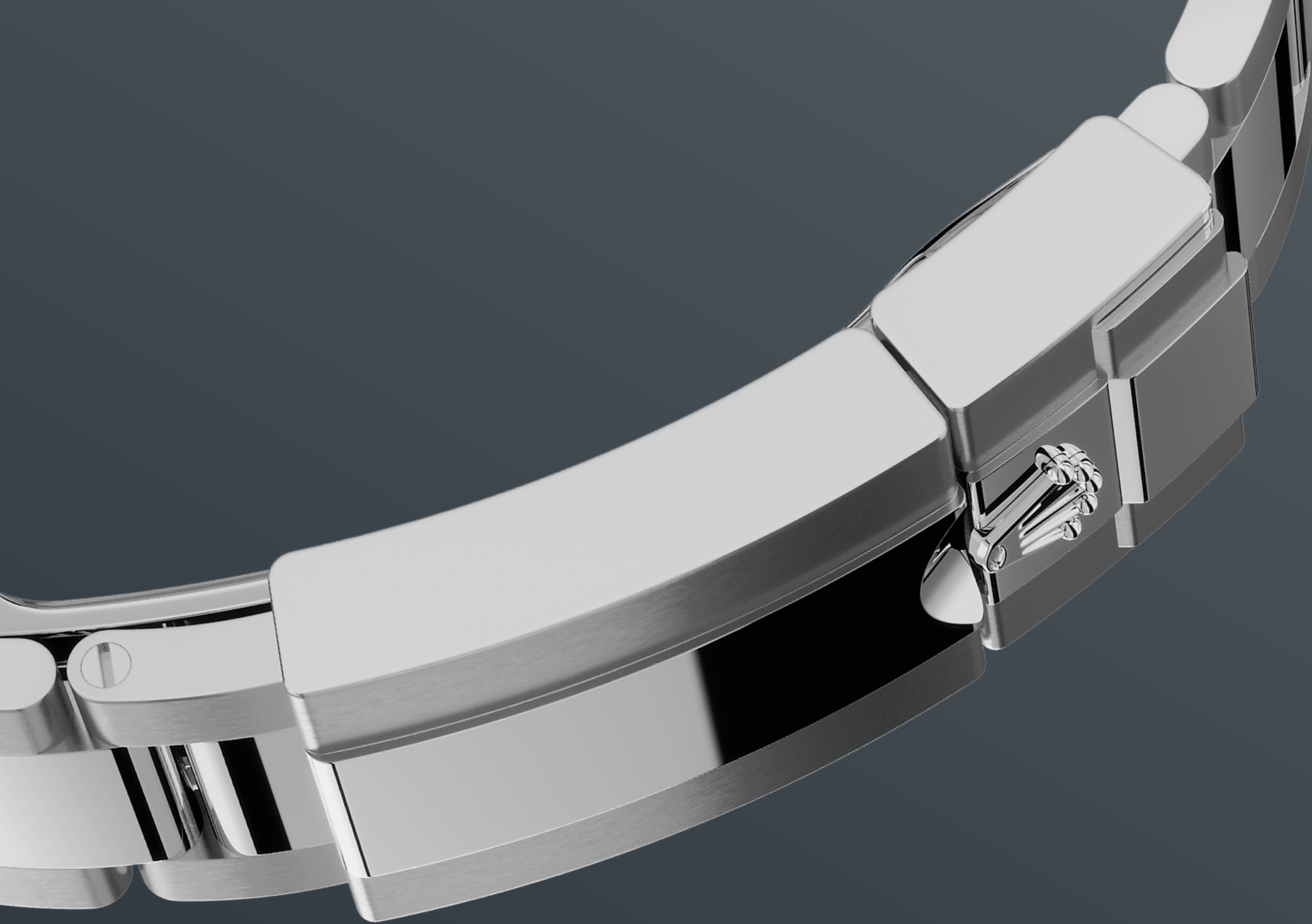
ROLESIMUM

## Eine legendäre Kombination

Viele Uhren von Rolex sind in der mittlerweile legendären Kombination aus Gelb-, Weiß- oder Everose-Gold mit Edelstahl erhältlich, die als Rolesor bekannt ist; Rolesium ist jedoch eine Kreation, die allein der Yacht-Master vorbehalten ist.

Während Gehäuse und Armband aus dem widerstandsfähigen Edelstahl Oystersteel gefertigt sind, besteht die Lünette der Rolesium-Versionen aus Platin und verleiht ihnen durch ihre silbrig-weiße

Farbe und den lebhaften Glanz eine unverkennbar luxuriöse Anmutung.



OYSTER-BAND

## Perfekte Kombination von Form und Funktion

Das Oyster-Band ist das robuste und bequeme Ergebnis einer perfekten Kombination von Form und Funktion, Ästhetik und Technik. Es ist mit einer Oysterlock-Faltschließe, die versehentliches Öffnen verhindert, und der komfortablen Easylink-Verlängerung von Rolex ausgestattet.

Dank dieses innovativen Systems kann das Armband um circa 5 mm erweitert werden, um jederzeit einen optimalen Tragekomfort sicherzustellen.

# Mehr technische Details

## Yacht-Master

Referenz 126622

### Gehäuse

---

#### Art

Oyster, 40 mm, Edelstahl Oystersteel und Platin

#### Durchmesser

40 mm

#### Material

Rolesium

#### Lünette

In beide Richtungen drehbare Lünette in Platin mit 60-Minuten-Graduierung und Ziffern im Relief

#### Aufbau des Oyster-Gehäuses

Monoblock-Mittelteil, verschraubter Gehäuseboden und verschraubbare Aufzugskrone

#### Aufzugskrone

Verschraubbare Triplock-Aufzugskrone mit dreifachem Dichtungssystem

#### Uhrglas

Kratzfestes Saphirglas, Zyklolupe zur Vergrößerung des Datums

#### Wasserdichtheit

Bis 100 Meter Tiefe wasserdicht

### Uhrwerk

---

#### Art

Mechanisches Perpetual-Uhrwerk, automatischer Aufzug

#### Kaliber

3235, Rolex Manufakturwerk

#### Präzision

-2/+2 Sekunden pro Tag, gemessen nach dem Einschalen des Uhrwerks

#### Oszillator

Paramagnetische blaue Parachrom-Spirale. Hochleistungsfähiges Paraflex-Antischocksysteem



**Aufzug**

Automatischer Aufzugsmechanismus, in beide Richtungen aufziehend, Perpetual-Rotor

**Gangreserve**

Circa 70 Stunden

**Funktionen**

Stunden-, Minuten- und Sekundenzeiger im Zentrum. Springender Datumswechsel mit Schnellkorrektur. Sekundenstopp für genaues Einstellen der Zeit

## Armband

---

**Art**

Oyster-Band (dreireihig), massive Elemente

**Material**

Edelstahl Oystersteel

**Schließe**

Oysterlock-Sicherheitsfaltschließe mit komfortabler 5-mm-Easylink-Verlängerung

## Zifferblatt

---

**Art**

Schiefergrau

**Details**

Sehr gut ablesbare Chromalight-Indizes und -Zeiger mit lang anhaltendem blauem Leuchtvermögen

## Zertifizierung

---

**Art**

Chronometer der Superlative (COSC + Rolex Zertifizierung nach dem Einschalen des Uhrwerks)

# Erfahren Sie mehr auf Rolex.com

**Alle Rechte an geistigem Eigentum, wie  
Marken- und Handelsnamen sowie  
Marken- und Handelszeichen, Design und  
Urheberrechte sind geschützt.**

Kein Inhalt dieser Website darf ohne  
vorherige schriftliche Zustimmung  
vervielfältigt werden. Rolex behält sich das  
Recht vor, jederzeit Änderungen an den  
auf diesen Seiten beschriebenen und  
abgebildeten Modellen vorzunehmen.

