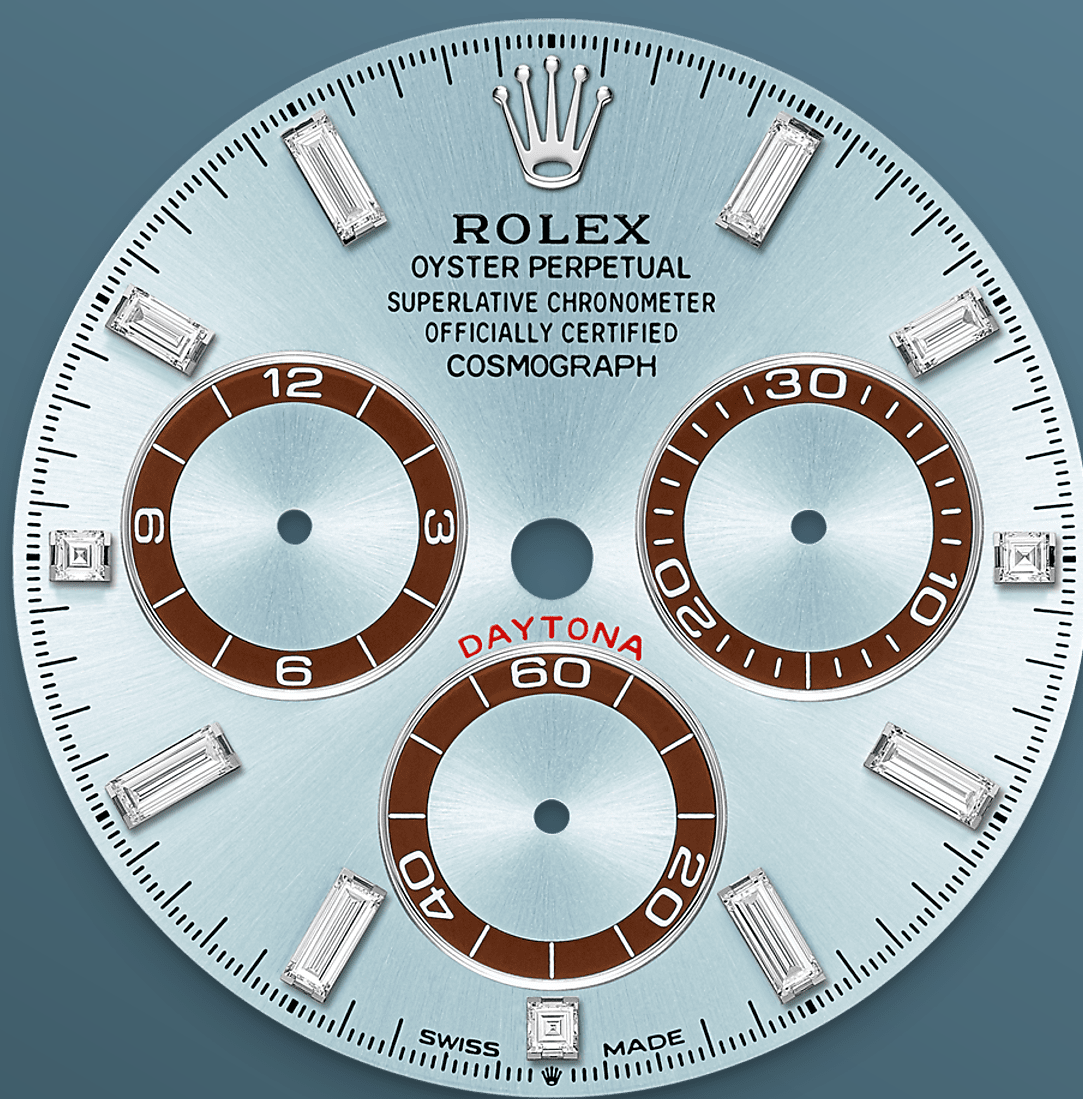




Cosmograph Daytona

Oyster, 40 mm, platino

**Oyster Perpetual
Cosmograph Daytona en
platino, con esfera azul
glaciar, engastada de
diamantes y anillos de
contadores que
contrastan. Presenta un
brazalete Oyster y un
bisel Cerachrom
marrón con escala
taquimétrica.**



ESFERA AZUL GLACIAR

Con contadores de cronógrafo

Este modelo presenta una esfera azul glaciár, engastada de diamantes con contadores pulverizados, índices en aplique de oro de 18 quilates y agujas con visualización Chromalight, un material luminiscente de alta legibilidad.

La esfera permite a los pilotos planificar con precisión sus tiempos y tácticas sin ningún tipo de error.



LA ESCALA TAQUIMÉTRICA

Cronógrafo de alto rendimiento

Un elemento clave de la identidad del modelo, su bisel moldeado con una escala taquimétrica, permite medir una velocidad media de hasta 400 millas o kilómetros por hora. El bisel monobloque Cerachrom de cerámica de alta tecnología ofrece numerosas ventajas: su dureza lo convierte en prácticamente imposible de rayar, conserva su color a pesar de los efectos de los rayos UV y permanece inmune a la corrosión.

Una extrema durabilidad a la que se suma una legibilidad extraordinaria de la escala taquimétrica, cuya graduación es obtenida depositando en las incisiones una fina capa de platino mediante técnica PVD (*Physical Vapour Deposition*). El bisel monobloque Cerachrom consta de una sola pieza y garantiza por sí mismo el mantenimiento de la hermeticidad del cristal sobre la carrura.



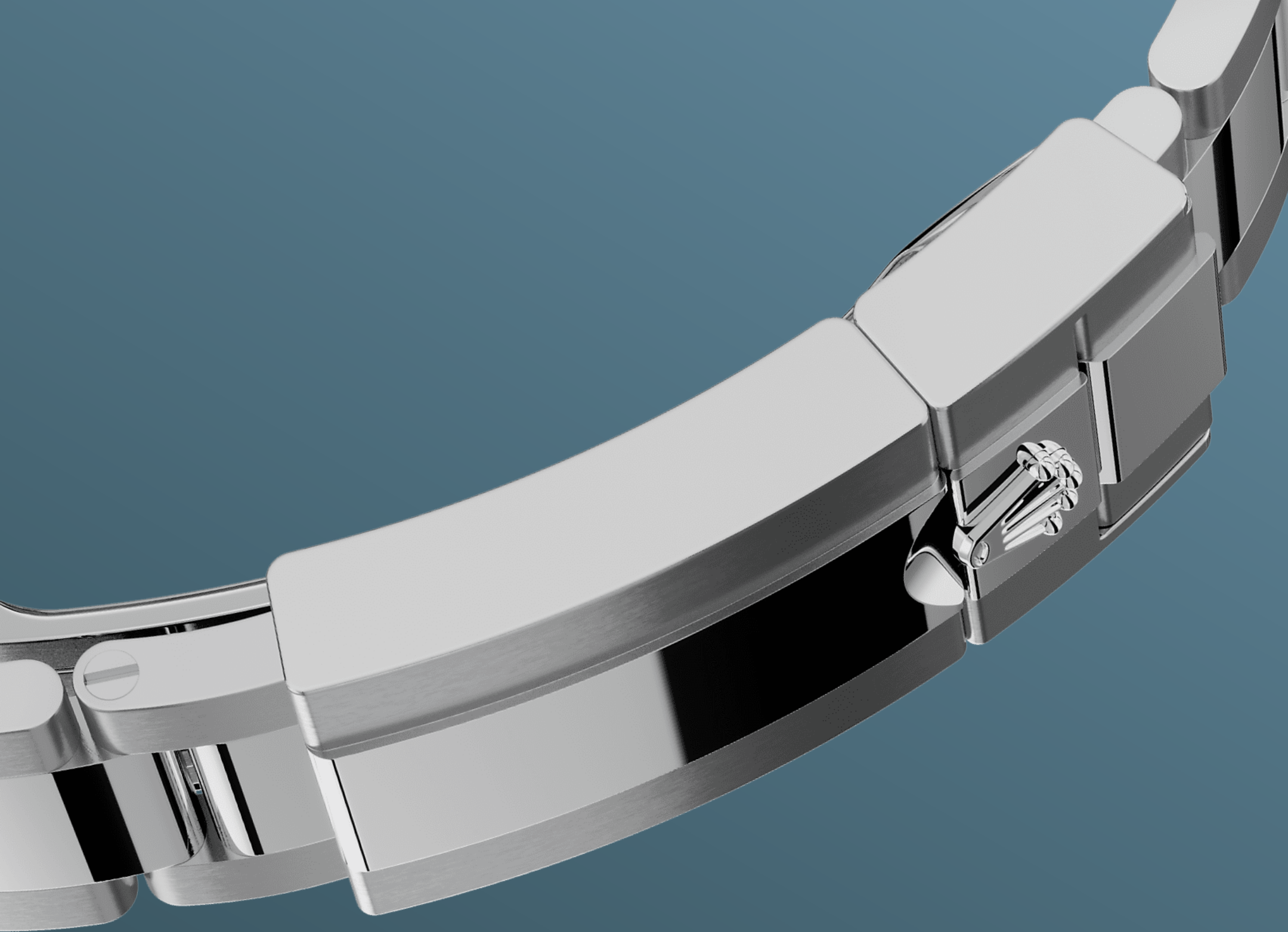
PLATINO

El más noble de los metales

Escaso y precioso, el platino sorprende por su blancura plateada y su vibrante luminosidad. Es uno de los metales más densos y más pesados del mundo, y se distingue por propiedades químicas y físicas únicas, como su excepcional resistencia a la corrosión.

Paradójicamente, también es elástico y sumamente maleable, por lo que su manufactura y pulido son especialmente difíciles y exigen una

gran habilidad. Rolex emplea platino 950, una aleación compuesta por 950 ‰ (milésimas) de platino, meticulosamente preparada en nuestros talleres por los excelentes artesanos metalúrgicos de Rolex. El más noble de los metales para el más prestigioso de los relojes.



EL BRAZALETE OYSTER

Alquimia entre forma y función

El diseño, desarrollo y producción de los brazaletes y cierres Rolex, así como las estrictas pruebas que deben superar, requieren la tecnología más avanzada. Al igual que sucede con los demás componentes del reloj, los controles estéticos realizados por nuestros expertos garantizan una belleza impecable.

El brazalete Oyster es una alquimia perfecta entre forma y función. Presentado por primera vez en

los años treinta, este brazalete de metal robusto y cómodo con eslabones de tres elementos planos sigue siendo el más universal de la colección Oyster.

Más información técnica sobre el Cosmograph Daytona

Referencia 126506

Caja del modelo

Tipo

Oyster, 40 mm, platino

Diámetro

40 mm

Material

Platino

Bisel

Bisel Cerachrom monobloque marrón de cerámica con números y graduaciones moldeados

Fondo

Fondo transparente con tratamiento antirreflejos

Arquitectura Oyster

Carrura monobloque, fondo de caja y corona enroscados

Corona de cuerda

Enroscada con sistema de triple hermeticidad Triplock

Cristal

Zafiro resistente a las rayaduras

Hermeticidad

Hermético hasta 100 metros/330 pies

Movimiento

Tipo

Perpetual, cronógrafo mecánico, de cuerda automática

Calibre

4131, Manufactura Rolex

Precisión

-2/+2 segundos al día tras el ensamblaje

Oscilador

Espiral Parachrom azul paramagnética. Amortiguadores de golpes Paraflex de alto rendimiento

Cuerda

Automática bidireccional por rotor Perpetual

Reserva de marcha

Aproximadamente 72 horas

Funciones

Agujas de horas y minutos en el centro, segundero pequeño en la posición de las 6 h. Cronógrafo mediante segundero central, contador de 30 minutos en la posición de las 3 h y contador de 12 horas en la posición de las 9 h. Parada del segundero para una puesta en hora precisa

Brazalete

Tipo

Oyster (3 elementos), eslabones macizos

Material del brazalete

Platino

Cierre

Cierre de seguridad desplegable Oysterlock con cómodo sistema de extensión Easylink de 5 mm

Esfera

Tipo

Azul glaciar, anillos de contadores en marrón engastados de diamantes

Detalles

Visualización Chromalight de alta legibilidad con luminiscencia azul de larga duración

Engastado

8 indicadores engastados de diamantes talla «baguette» y 3 indicadores engastados de diamantes a las 3 h, a las 6 h y a las 9 h.

Certificación

Tipo

Cronómetro superlativo (COSC +
certificación Rolex tras el
ensamblaje)

Explore y descubra más en Rolex.com

Rolex se reserva todos los derechos de propiedad intelectual, así como denominaciones comerciales, marcas, nombres comerciales, diseños y copyrights.

Queda terminantemente prohibida la reproducción del contenido de esta página sin autorización previa por escrito. Rolex se reserva el derecho de modificar en todo momento las características de los modelos que aparecen en esta página Web.

