



# Cosmograph Daytona

Oyster, 40 mm, oro blanco

**Este Oyster Perpetual  
Cosmograph Daytona en  
oro blanco de 18  
quilates, con esfera  
acero y negro vivo y  
brazalete Oyster,  
presenta un bisel oro  
blanco de 18 quilates  
con una escala  
taquimétrica grabada.**



LA ESCALA TAQUIMÉTRICA

## Cronógrafo de alto rendimiento

Con su escala taquimétrica, sus tres contadores y sus pulsadores, el Cosmograph Daytona se creó para ser la mejor herramienta de cronometraje de los pilotos de resistencia. El bisel presenta una escala taquimétrica que permite leer la velocidad media en una distancia determinada en función del tiempo cronometrado.

Esta escala ofrece una legibilidad óptima, lo que convierte el Cosmograph Daytona en el

instrumento perfecto para medir la velocidad hasta las 400 unidades por hora, ya se trate de kilómetros o millas.





ESFERA ACERO Y NEGRO VIVO

## Con contadores de cronógrafo

Este modelo presenta una esfera acero y negro vivo con unos índices en aplique de oro de 18 quilates y agujas con visualización Chromalight, un material luminiscente de alta legibilidad.

La esfera permite a los pilotos planificar con precisión sus tiempos y tácticas sin ningún tipo de error.



ORO BLANCO DE 18 QUILATES

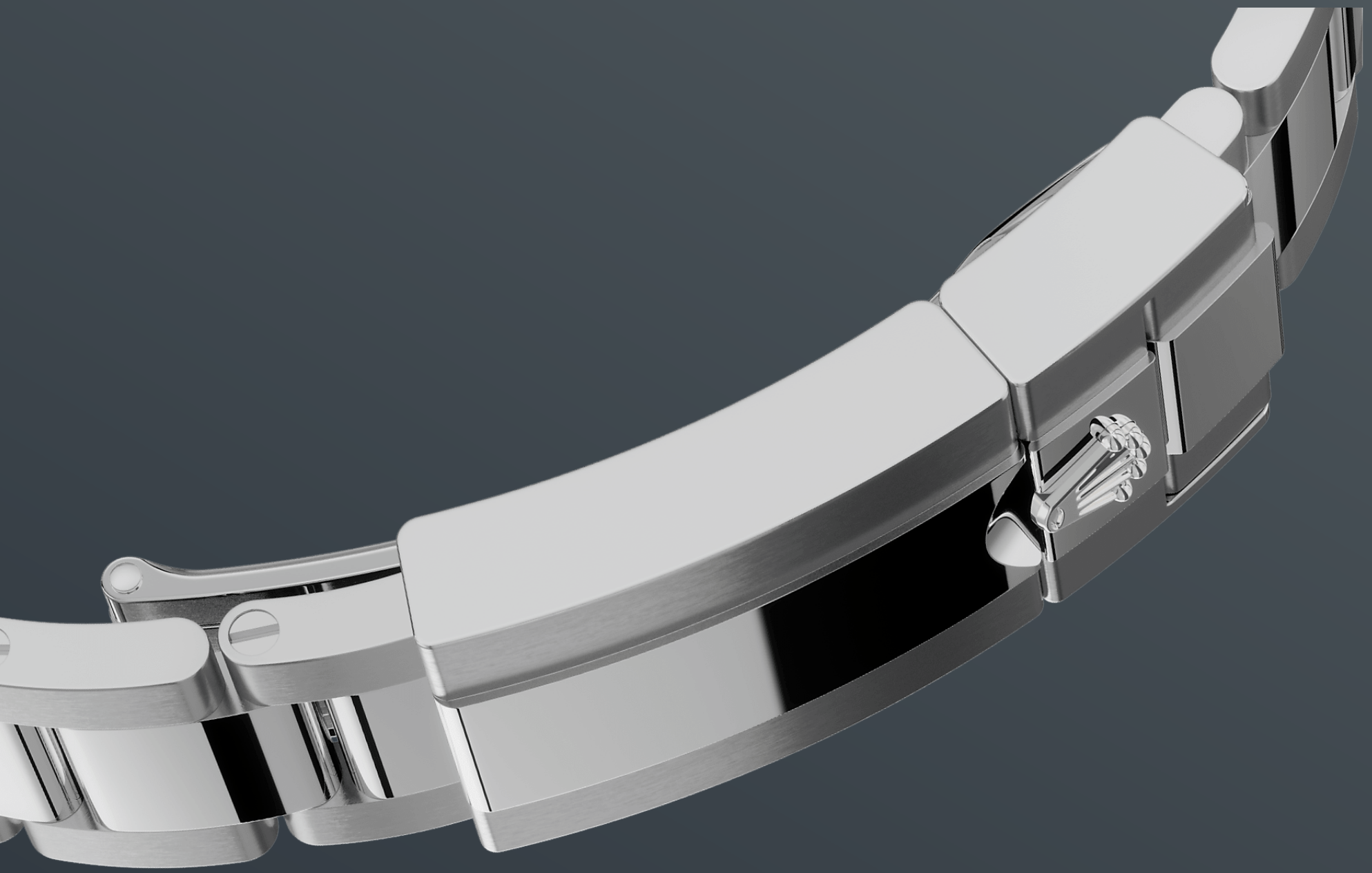
## Compromiso con la **excelencia**

Rolex cuenta con su propia fundición, lo que le ha permitido crear aleaciones de oro de 18 quilates de la más alta calidad. Según la proporción de plata, cobre, platino o paladio, se obtienen diferentes tipos de oro de 18 quilates: amarillo, rosa o blanco.

Son elaborados exclusivamente con los metales más puros y sometidos a las más meticulosas inspecciones en un laboratorio interno con

tecnología puntera, antes de formar el oro y con la misma atención que se presta a la calidad. El compromiso de Rolex con la calidad empieza desde el origen.





EL BRAZALETE OYSTER

## Alquimia entre forma y función

El diseño, desarrollo y producción de los brazaletes y cierres Rolex, así como las estrictas pruebas que deben superar, requieren la tecnología más avanzada. Al igual que sucede con los demás componentes del reloj, los controles estéticos realizados por nuestros expertos garantizan una belleza impecable.

El brazalete Oyster es una alquimia perfecta entre forma y función. Presentado por primera vez en



los años treinta, este brazalete de metal robusto y cómodo con eslabones de tres elementos planos sigue siendo el más universal de la colección Oyster.

# Más información técnica sobre el Cosmograph Daytona

Referencia 126509

## Caja del modelo

---

### Tipo

Oyster, 40 mm, oro blanco

### Diámetro

40 mm

### Material

Oro blanco

### Bisel

Fijo, con escala taquimétrica grabada, en oro blanco de 18 quilates

### Arquitectura Oyster

Carrura monobloque, fondo de caja y corona enroscados

### Corona de cuerda

Enroscada con sistema de triple hermeticidad Triplock

### Cristal

Zafiro resistente a las rayaduras

### Hermeticidad

Hermético hasta 100 metros/330 pies

## Movimiento

---

### Tipo

Perpetual, cronógrafo mecánico, de cuerda automática

### Precisión

-2/+2 segundos al día tras el ensamblaje

### Calibre

4131, Manufactura Rolex

### **Oscilador**

Espiral Parachrom azul paramagnética. Amortiguadores de golpes Paraflex de alto rendimiento

### **Cuerda**

Automática bidireccional por rotor Perpetual

### **Reserva de marcha**

Aproximadamente 72 horas

### **Funciones**

Agujas de horas y minutos en el centro, segundero pequeño en la posición de las 6 h. Cronógrafo mediante segundero central, contador de 30 minutos en la posición de las 3 h y contador de 12 horas en la posición de las 9 h. Parada del segundero para una puesta en hora precisa

## **Brazalete**

---

### **Tipo**

Oyster (3 elementos), eslabones macizos

### **Material del brazalete**

Oro blanco de 18 quilates

### **Cierre**

Cierre de seguridad desplegable Oysterlock con cómodo sistema de extensión Easylink de 5 mm

## **Esfera**

---

### **Tipo**

Acero y negro vivo

### **Detalles**

Visualización Chromalight de alta legibilidad con luminiscencia azul de larga duración



# Certificación

---

## Tipo

Cronómetro superlativo (COSC +  
certificación Rolex tras el  
ensamblaje)

# Explore y descubra más en Rolex.com

**Rolex se reserva todos los derechos de propiedad intelectual, así como denominaciones comerciales, marcas, nombres comerciales, diseños y copyrights.**

Queda terminantemente prohibida la reproducción del contenido de esta página sin autorización previa por escrito. Rolex se reserva el derecho de modificar en todo momento las características de los modelos que aparecen en esta página Web.

