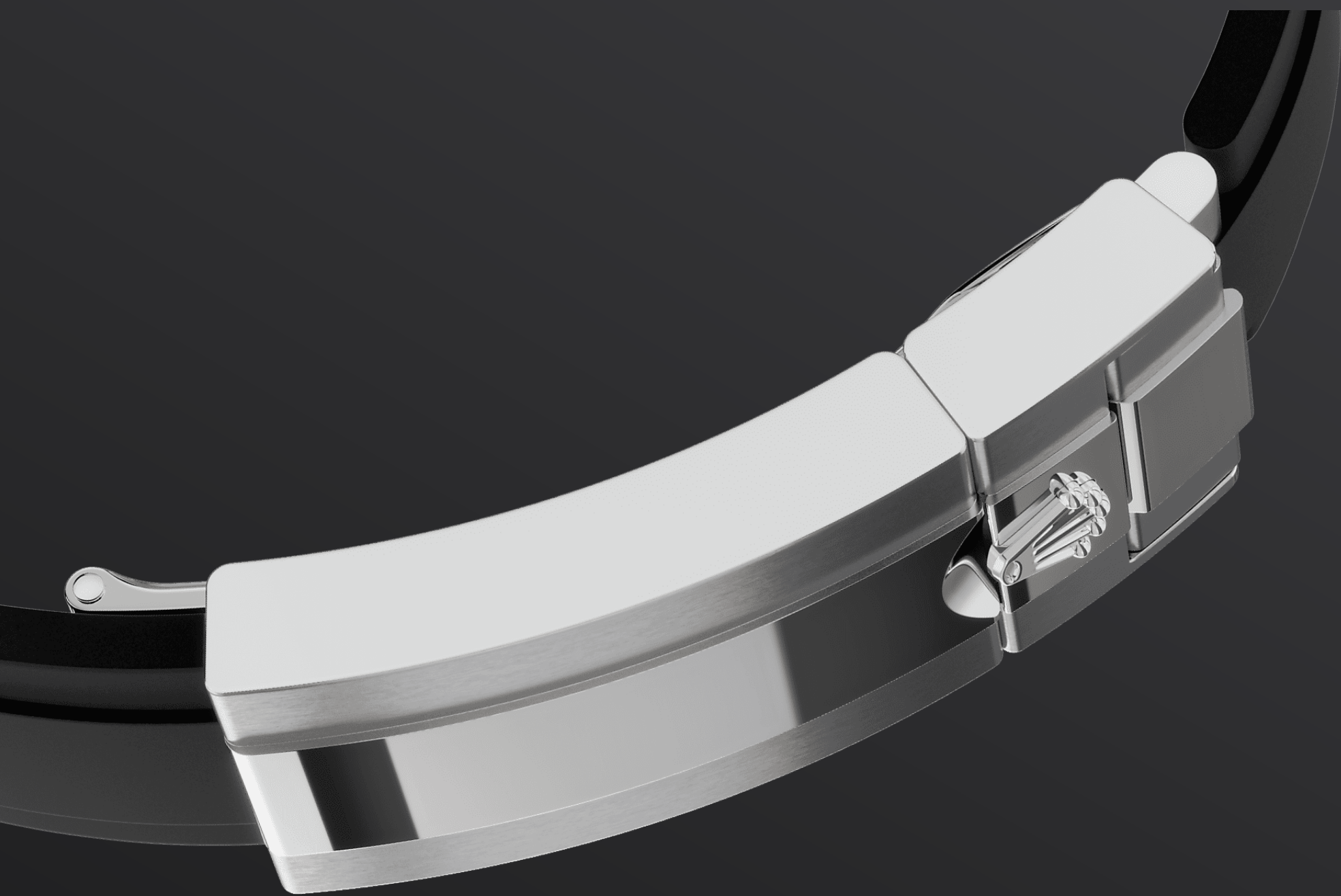




Cosmograph Daytona

Oyster, 40 mm, oro blanco

**Este Oyster Perpetual
Cosmograph Daytona en
oro blanco de 18
quilates, con esfera
negro vivo y acero,
engastada de diamantes
y brazalete
Oysterflex, presenta un
bisel Cerachrom negro
con escala taquimétrica.**



EL BRAZALETE OYSTERFLEX

Altamente resistente y duradero

El nuevo Cosmograph Daytona está provisto de un brazalete Oysterflex, desarrollado y patentado por Rolex. Su interior está compuesto por una lámina metálica superelástica sobremoldeada con elastómero negro de alto rendimiento. Este material posee una gran duración y resiste particularmente bien a las agresiones ambientales.

En su versión Oysterflex, el brazalete está provisto también de un cierre de seguridad Oysterlock y cuenta además con el sistema de extensión rápida Easylink, patentado por Rolex, que permite ajustar fácilmente su longitud en 5 mm aproximadamente, con el fin de ofrecer una comodidad óptima en todas las situaciones.



ORO BLANCO DE 18 QUILATES

Compromiso con la excelencia

Rolex cuenta con su propia fundición, lo que le ha permitido crear aleaciones de oro de 18 quilates de la más alta calidad. Según la proporción de plata, cobre, platino o paladio, se obtienen diferentes tipos de oro de 18 quilates: amarillo, rosa o blanco.

Son elaborados exclusivamente con los metales más puros y sometidos a las más meticulosas inspecciones en un laboratorio interno con

tecnología puntera, antes de formar el oro y con la misma atención que se presta a la calidad. El compromiso de Rolex con la calidad empieza desde el origen.



ESFERA NEGRO VIVO Y ACERO

Con contadores de cronógrafo

Este modelo presenta una esfera negro vivo y acero, engastada de diamantes con unos índices en aplique de oro de 18 quilates y agujas con visualización Chromalight, un material luminiscente de alta legibilidad.

La esfera permite a los pilotos planificar con precisión sus tiempos y tácticas sin ningún tipo de error.



LA ESCALA TAQUIMÉTRICA

Cronógrafo de alto rendimiento

Un elemento clave de la identidad del modelo, su bisel moldeado con una escala taquimétrica, permite medir una velocidad media de hasta 400 millas o kilómetros por hora. Combinando alta tecnología con una estética de categoría, el bisel negro recuerda al del modelo de 1965 provisto de un bisel también negro, pero con disco de plexiglás.

El bisel monobloque Cerachrom de cerámica de alta tecnología ofrece numerosas ventajas: su dureza lo convierte en prácticamente imposible de rayar, conserva su color a pesar de los efectos de los rayos UV y permanece inmune a la corrosión. Una extrema durabilidad a la que se suma una legibilidad extraordinaria de la escala taquimétrica, cuya graduación es obtenida depositando en las incisiones una fina capa de platino mediante técnica PVD (*Physical Vapour Deposition*). El bisel monobloque Cerachrom consta de una sola pieza y garantiza por sí mismo el mantenimiento de la hermeticidad del cristal sobre la carrura.

Más información técnica sobre el Cosmograph Daytona

Referencia 126519LN

Caja del modelo

Tipo

Oyster, 40 mm, oro blanco

Diámetro

40 mm

Material

Oro blanco

Bisel

Cerachrom monobloque en cerámica negra con escala taquimétrica moldeada

Arquitectura Oyster

Carrura monobloque, fondo de caja y corona enroscados

Corona de cuerda

Enroscada con sistema de triple hermeticidad Triplock

Cristal

Zafiro resistente a las rayaduras

Hermeticidad

Hermético hasta 100 metros/330 pies

Movimiento

Tipo

Perpetual, cronógrafo mecánico, de cuerda automática

Precisión

-2/+2 segundos al día tras el ensamblaje

Calibre

4131, Manufactura Rolex

Oscilador

Espiral Parachrom azul paramagnética. Amortiguadores de golpes Paraflex de alto rendimiento

Cuerda

Automática bidireccional por rotor Perpetual

Reserva de marcha

Aproximadamente 72 horas

Funciones

Agujas de horas y minutos en el centro, segundero pequeño en la posición de las 6 h. Cronógrafo mediante segundero central, contador de 30 minutos en la posición de las 3 h y contador de 12 horas en la posición de las 9 h. Parada del segundero para una puesta en hora precisa

Brazalete

Tipo

Oysterflex

Material del brazalete

Láminas metálicas flexibles, sobremoldeadas con elastómero de alto rendimiento

Cierre

Cierre de seguridad desplegable Oysterlock con sistema de extensión Rolex Glidelock

Esfera

Tipo

Negro vivo y acero engastada de diamantes

Detalles

Visualización Chromalight de alta legibilidad con luminiscencia azul de larga duración

Certificación

Tipo

Cronómetro superlativo (COSC +
certificación Rolex tras el
ensamblaje)

Explore y descubra más en Rolex.com

Rolex se reserva todos los derechos de propiedad intelectual, así como denominaciones comerciales, marcas, nombres comerciales, diseños y copyrights.

Queda terminantemente prohibida la reproducción del contenido de esta página sin autorización previa por escrito. Rolex se reserva el derecho de modificar en todo momento las características de los modelos que aparecen en esta página Web.

