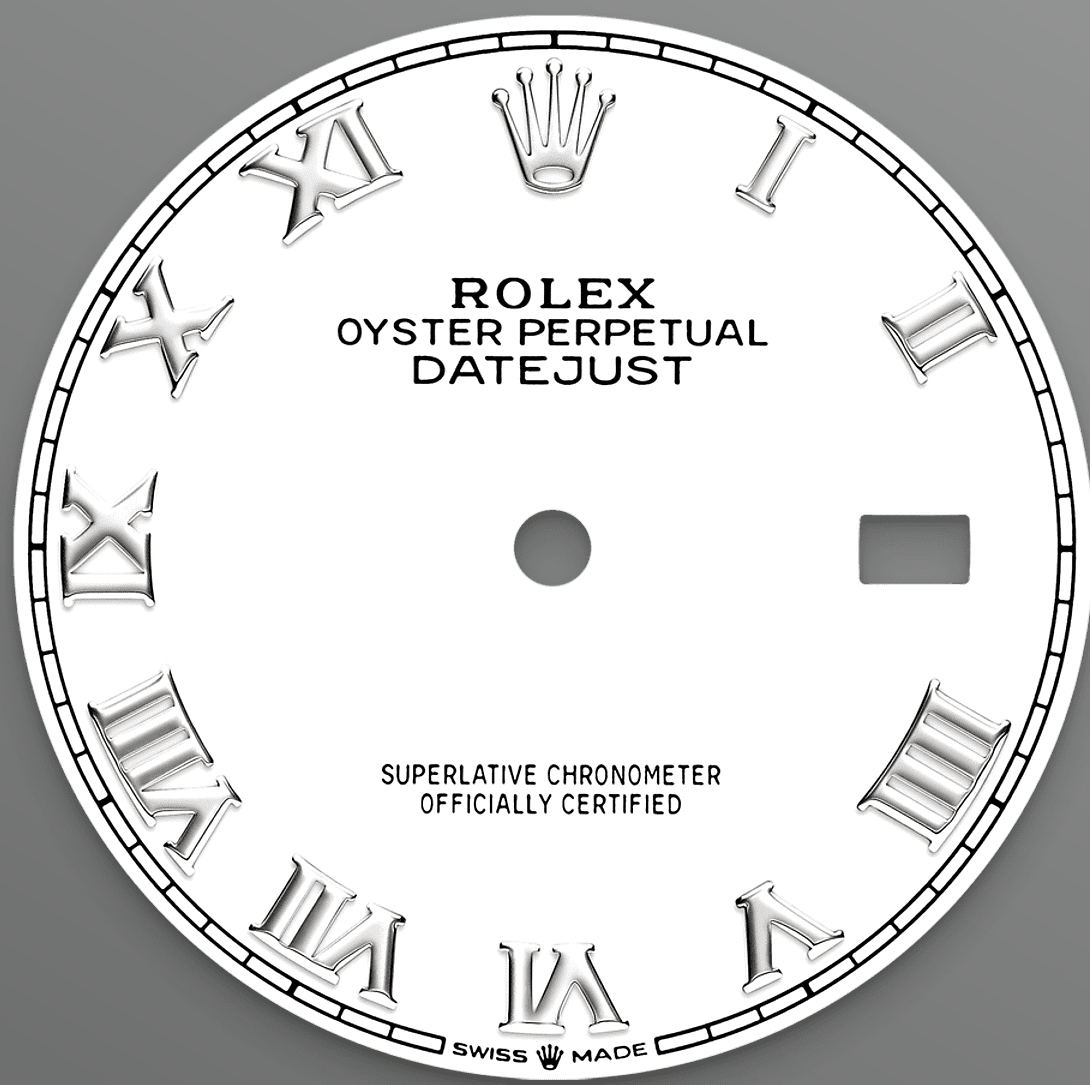




# Datejust 36

Oyster, 36 mm, acero Oystersteel

**Este Oyster Perpetual  
Datejust 36 en acero  
Oystersteel presenta  
una esfera blanca y un  
brazalete Jubilee.**



ESFERA BLANCA

## Enorme libertad

El lacado ofrece una enorme libertad de elección de colores y confiere a la esfera una hermosa intensidad, así como un acabado liso. La técnica de lacado consiste en depositar sucesivamente seis finas capas de laca sobre una placa base de latón.

A continuación se aplica un barniz incoloro para aportar al color o al tono toda su profundidad y brillo. Una vez seco el barniz, se pule la superficie de la esfera para magnificar el color. A





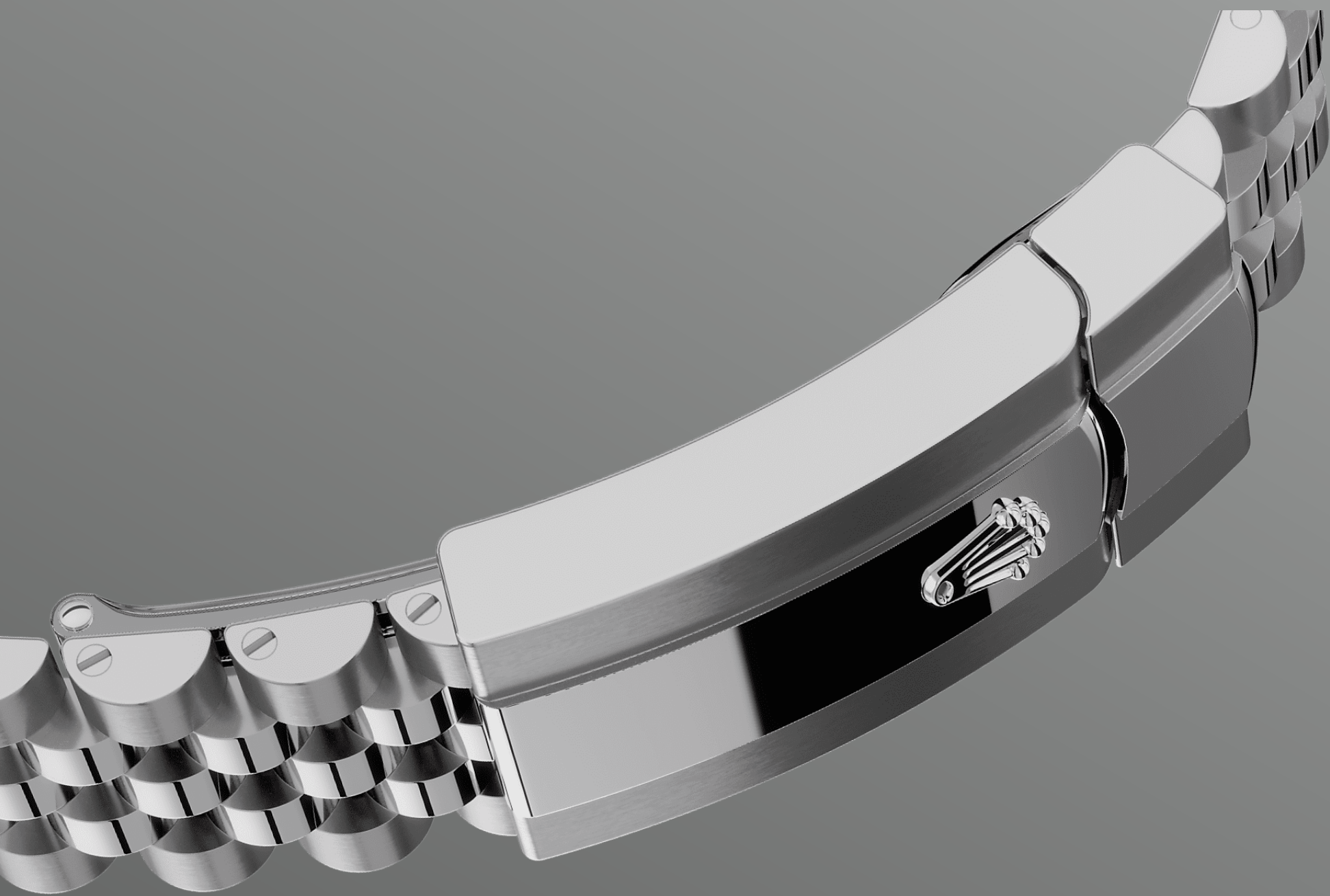
ACERO OYSTERSTEEL

## Altamente resistente a la corrosión

Rolex utiliza acero Oystersteel para las cajas de acero de sus relojes. Especialmente desarrollado por Rolex, el acero Oystersteel pertenece a la familia del acero 904L, las aleaciones más utilizadas en la alta tecnología y en las industrias química y aeroespacial, en las que la resistencia a la corrosión es esencial.

El acero Oystersteel es extremadamente resistente, ofrece un acabado excepcional al ser





EL BRAZALETE JUBILEE

## Fluido y comfortable

El diseño, desarrollo y producción de los brazaletes y cierres Rolex, así como las estrictas pruebas que deben superar, requieren la tecnología más avanzada.

Al igual que sucede con los demás componentes del reloj, los controles estéticos realizados por nuestros expertos garantizan una belleza impecable. El Jubilee, un brazalete fluido y comfortable de eslabones de cinco elementos de metal, se creó específicamente para el





LA LENTE CYCLOPS

## Una lente de aumento

La lente Cyclops es una de las características Rolex más distintivas, y una de las más reconocibles.

Bautizada así por el gigante de un solo ojo de la mitología griega, la lente Cyclops aumenta la visualización de la fecha para facilitar su lectura. Detrás de la lente Cyclops, como cada característica de un reloj Rolex, se encuentra una historia de invención, investigación y desarrollo, y la búsqueda infinita de la perfección.

# Más información técnica sobre el Datejust

Referencia 126200

## Caja del modelo

---

### Tipo

Oyster, 36 mm, acero Oystersteel

### Diámetro

36 mm

### Material

Acero Oystersteel

### Bisel

Abombado

### Arquitectura Oyster

Carrura monobloque, fondo de caja y corona enroscados

### Corona de cuerda

Enroscada con sistema de doble hermeticidad Twinlock

### Cristal

Zafiro resistente a las rayaduras, lente Cyclops sobre la fecha

### Hermeticidad

Hermético hasta 100 metros/330 pies

## Movimiento

---

### Tipo

Perpetual, mecánico, de cuerda automática

### Calibre

3235, Manufactura Rolex

### Precisión

-2/+2 segundos al día tras el ensamblaje

### Oscilador

Espiral Parachrom azul paramagnética. Amortiguadores de golpes Paraflex de alto rendimiento

**Cuerda**

Automática bidireccional por rotor  
Perpetual

**Reserva de marcha**

Aproximadamente 70 horas

**Funciones**

Agujas de horas, minutos y segundos en el centro. Cambio de fecha instantáneo con ajustes rápidos. Sistema de parada del segundero para una puesta en hora precisa

## Brazalete

---

**Tipo**

Jubilee, eslabones de cinco elementos

**Material del brazalete**

Acero Oystersteel

**Cierre**

Cierre desplegable Oysterclasp con cómodo sistema de extensión Easylink de 5 mm

## Esfera

---

**Tipo**

Blanca

## Certificación

---

**Tipo**

Cronómetro superlativo (COSC + certificación Rolex tras el ensamblaje)

# Explore y descubra más en Rolex.com

**Rolex se reserva todos los derechos de propiedad intelectual, así como denominaciones comerciales, marcas, nombres comerciales, diseños y copyrights.**

Queda terminantemente prohibida la reproducción del contenido de esta página sin autorización previa por escrito. Rolex se reserva el derecho de modificar en todo momento las características de los modelos que aparecen en esta página Web.

