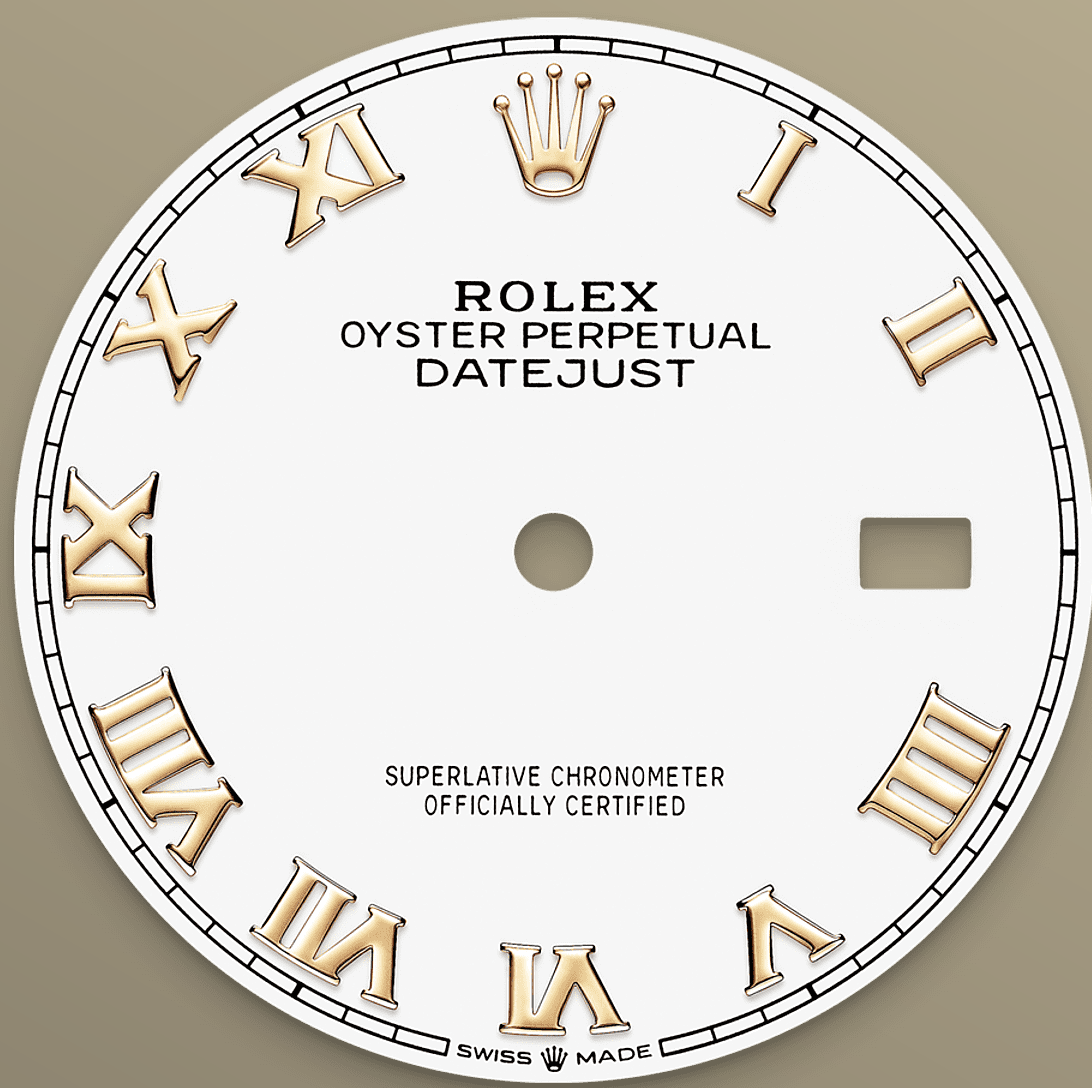




Datejust 36

Oyster, 36 mm, acero Oystersteel y oro amarillo

**Este Oyster Perpetual
Datejust 36 en acero
Oystersteel y oro
amarillo presenta una
esfera blanca y un
brazalete Jubilee.**



ESFERA BLANCA

Enorme libertad

El lacado ofrece una enorme libertad de elección de colores y confiere a la esfera una hermosa intensidad, así como un acabado liso. La técnica de lacado consiste en depositar sucesivamente seis finas capas de laca sobre una placa base de latón.

A continuación se aplica un barniz incoloro para aportar al color o al tono toda su profundidad y brillo. Una vez seco el barniz, se pule la superficie de la esfera para magnificar el color. A

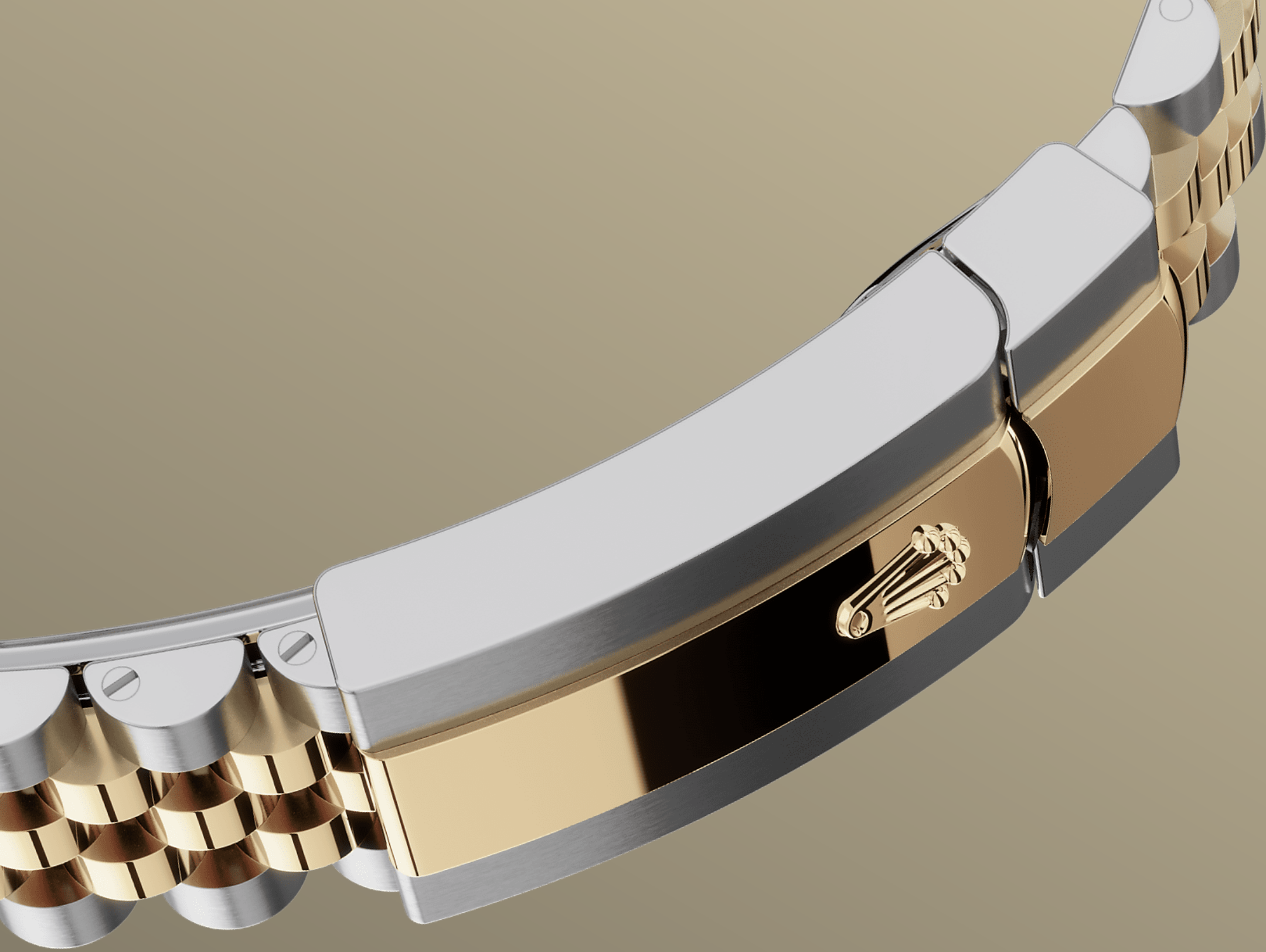


ROLESOR AMARILLO

El encuentro de dos metales

El oro es codiciado por su lustre y su nobleza. El acero afianza la fuerza y la fiabilidad. Juntos, combinan armoniosamente lo mejor de sus propiedades.

Verdadera firma de Rolex, el Rolesor ha sido parte de los modelos Rolex desde principios de los años treinta y fue patentado como nombre en 1933. Es uno de los prominentes pilares de la colección Oyster Perpetual.



EL BRAZALETE JUBILEE

Fluido y comfortable

El diseño, desarrollo y producción de los brazaletes y cierres Rolex, así como las estrictas pruebas que deben superar, requieren la tecnología más avanzada.

Al igual que sucede con los demás componentes del reloj, los controles estéticos realizados por nuestros expertos garantizan una belleza impecable. El Jubilee, un brazalete fluido y comfortable de eslabones de cinco elementos de metal, se creó específicamente para el



LA LENTE CYCLOPS

Una lente de aumento

La lente Cyclops es una de las características Rolex más distintivas, y una de las más reconocibles.

Bautizada así por el gigante de un solo ojo de la mitología griega, la lente Cyclops aumenta la visualización de la fecha para facilitar su lectura. Detrás de la lente Cyclops, como cada característica de un reloj Rolex, se encuentra una historia de invención, investigación y desarrollo, y la búsqueda infinita de la perfección.

Más información técnica sobre el Datejust

Referencia 126203

Caja del modelo

Tipo

Oyster, 36 mm, acero Oystersteel y oro amarillo

Diámetro

36 mm

Material

Rolesor amarillo

Bisel

Abombada

Arquitectura Oyster

Carrura monobloque, fondo de caja y corona enroscados

Corona de cuerda

Enroscada con sistema de doble hermeticidad Twinlock

Cristal

Zafiro resistente a las rayaduras, lente Cyclops sobre la fecha

Hermeticidad

Hermético hasta 100 metros/330 pies

Movimiento

Tipo

Perpetual, mecánico, de cuerda automática

Calibre

3235, Manufactura Rolex

Precisión

-2/+2 segundos al día tras el ensamblaje

Oscilador

Espiral Parachrom azul paramagnética. Amortiguadores de golpes Paraflex de alto rendimiento

Cuerda

Automática bidireccional por rotor Perpetual

Reserva de marcha

Aproximadamente 70 horas

Funciones

Agujas de horas, minutos y segundos en el centro. Cambio de fecha instantáneo con ajustes rápidos. Sistema de parada del segundero para una puesta en hora precisa

Brazalete

Tipo

Jubilee, eslabones de cinco elementos

Material del brazalete

Rolesor amarillo —combinación de acero Oystersteel y oro amarillo

Cierre

Cierre desplegable Oysterclasp con cómodo sistema de extensión Easylink de 5 mm

Esfera

Tipo

Blanca

Certificación

Tipo

Cronómetro superlativo (COSC + certificación Rolex tras el ensamblaje)

Explore y descubra más en Rolex.com

Rolex se reserva todos los derechos de propiedad intelectual, así como denominaciones comerciales, marcas, nombres comerciales, diseños y copyrights.

Queda terminantemente prohibida la reproducción del contenido de esta página sin autorización previa por escrito. Rolex se reserva el derecho de modificar en todo momento las características de los modelos que aparecen en esta página Web.

