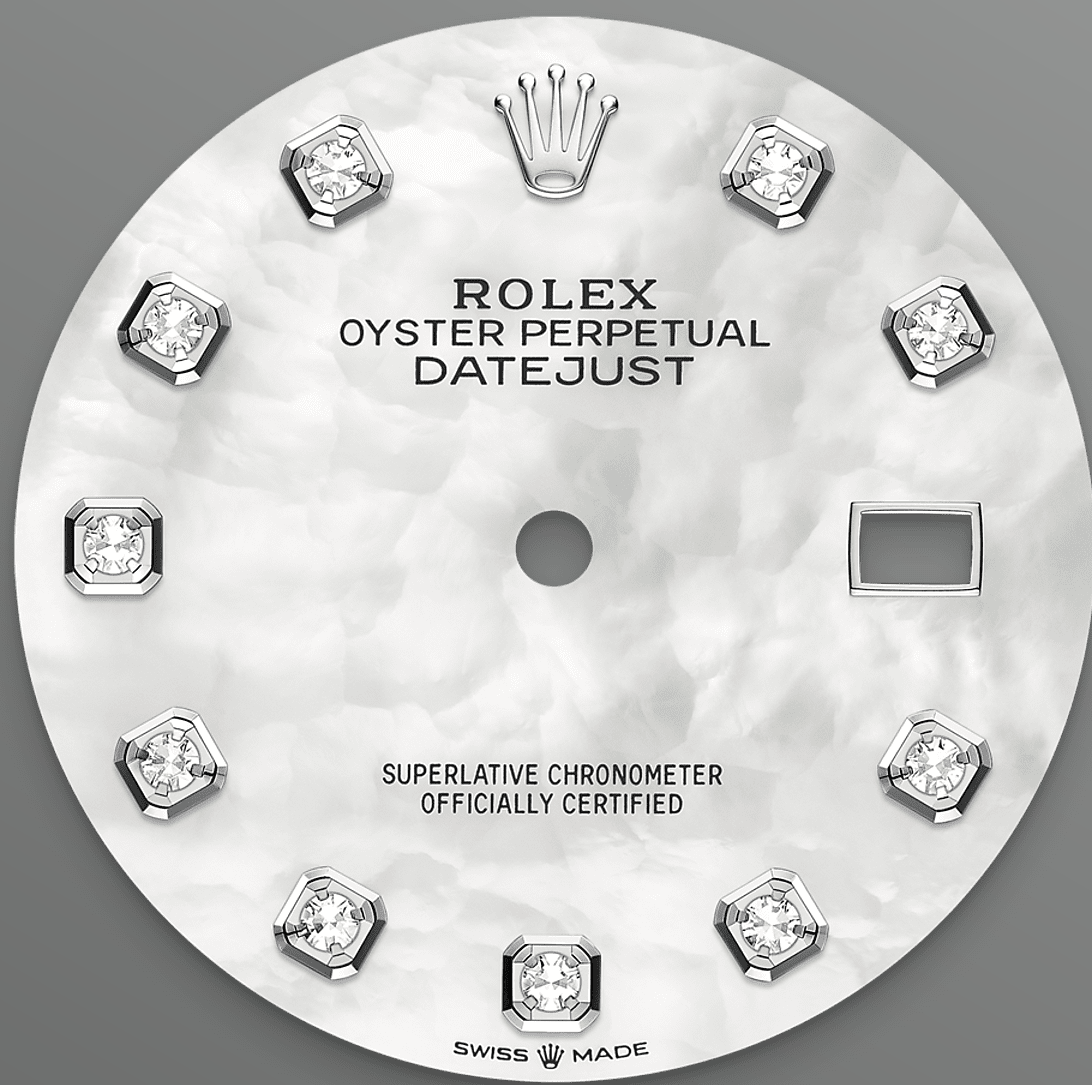




# Datejust 36

Oyster, 36 mm, acero Oystersteel y oro blanco

**Este Oyster Perpetual  
Datejust 36 en acero  
Oystersteel y oro blanco  
presenta una esfera  
nácar blanco, engastada  
de diamantes y un  
brazalete Oyster.**



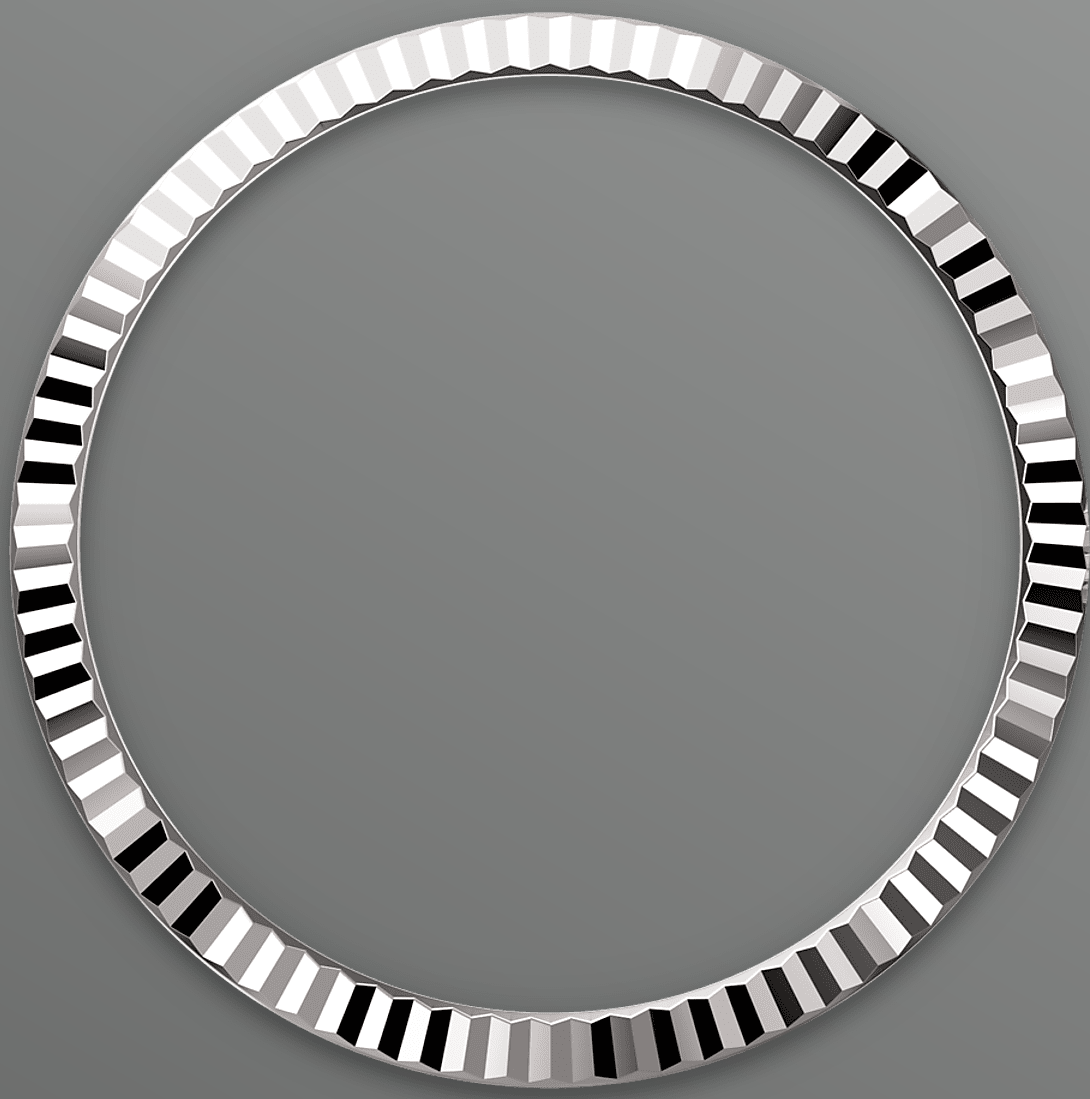
ESFERA DE NÁCAR

## Destacando la belleza natural

Esta esfera presenta Diamantes con engaste chatón en oro de 18 quilates. El nácar, por su naturaleza, se presenta como un material misterioso y sorprendente. Según su origen, puede ser rosa, blanco, negro o amarillo. Su color, intensidad y estructura varían dependiendo de la parte de la concha de la cual ha sido extraído.

En Rolex, el nácar nunca se colorea de forma artificial. Sencillamente destacamos su belleza





BISEL ESTRIADO

## Una firma exclusiva de **Rolex**

El bisel estriado de Rolex es una marca de distinción. En un principio, el diseño estriado del bisel Oyster tenía una función específica: servía para atornillar el bisel a la caja garantizando la hermeticidad del reloj.

Además, era idéntico al acanalado del fondo de la caja, atornillado a ésta por la misma razón, mediante herramientas específicas de Rolex. Con el tiempo, el estriado se convirtió en un elemento



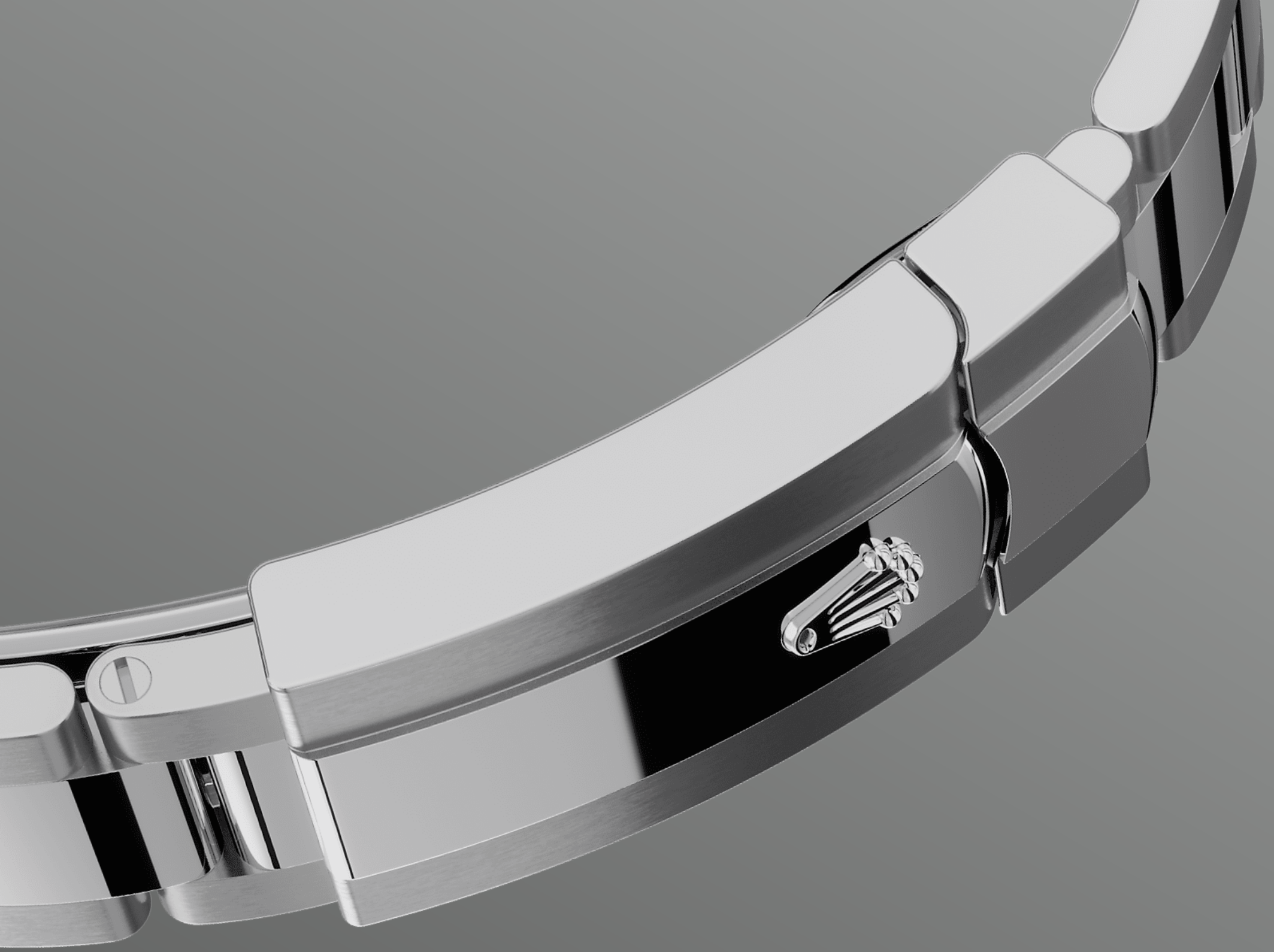


ROLESOR BLANCO

## El encuentro de dos metales

El oro es codiciado por su lustre y su nobleza. El acero afianza la fuerza y la fiabilidad. Juntos, combinan armoniosamente lo mejor de sus propiedades.

Verdadera firma de Rolex, el Rolesor ha sido parte de los modelos Rolex desde principios de los años treinta y fue patentado como nombre en 1933. Es uno de los prominentes pilares de la colección Oyster Perpetual.



EL BRAZALETE OYSTER

## Alquimia entre forma y función

El brazalete Oyster es fruto de una alquimia perfecta entre forma y función, estética y técnica, diseñado para ser a la vez robusto y confortable.

Está equipado con un cierre Oysterclasp y cuenta con un cómodo sistema de extensión rápida Easylink, otra característica exclusiva de Rolex. Este ingenioso sistema de extensión permite ajustar fácilmente la longitud del brazalete de





# Más información técnica sobre el Datejust

Referencia 126234

## Caja del modelo

---

### Tipo

Oyster, 36 mm, acero Oystersteel y oro blanco

### Diámetro

36 mm

### Material

Rolesor blanco

### Bisel

Estriado

### Arquitectura Oyster

Carrura monobloque, fondo de caja y corona enroscados

### Corona de cuerda

Enroscada con sistema de doble hermeticidad Twinlock

### Cristal

Zafiro resistente a las rayaduras, lente Cyclops sobre la fecha

### Hermeticidad

Hermético hasta 100 metros/330 pies

## Movimiento

---

### Tipo

Perpetual, mecánico, de cuerda automática

### Calibre

3235, Manufactura Rolex

### Precisión

-2/+2 segundos al día tras el ensamblaje

### Oscilador

Espiral Parachrom azul paramagnética. Amortiguadores de golpes Paraflex de alto rendimiento

**Cuerda**

Automática bidireccional por rotor Perpetual

**Reserva de marcha**

Aproximadamente 70 horas

**Funciones**

Agujas de horas, minutos y segundos en el centro. Cambio de fecha instantáneo con ajustes rápidos. Sistema de parada del segundero para una puesta en hora precisa

## Brazalete

---

**Tipo**

Oyster (3 elementos), eslabones macizos

**Material del brazalete**

Acero Oystersteel

**Cierre**

Cierre desplegable Oysterclasp con cómodo sistema de extensión Easylink de 5 mm

## Esfera

---

**Tipo**

Nácar blanco engastada de diamantes

**Engastado**

Diamantes con engaste chatón en oro de 18 quilates

## Certificación

---

**Tipo**

Cronómetro superlativo (COSC + certificación Rolex tras el ensamblaje)

# Explore y descubra más en Rolex.com

**Rolex se reserva todos los derechos de propiedad intelectual, así como denominaciones comerciales, marcas, nombres comerciales, diseños y copyrights.**

Queda terminantemente prohibida la reproducción del contenido de esta página sin autorización previa por escrito. Rolex se reserva el derecho de modificar en todo momento las características de los modelos que aparecen en esta página Web.

