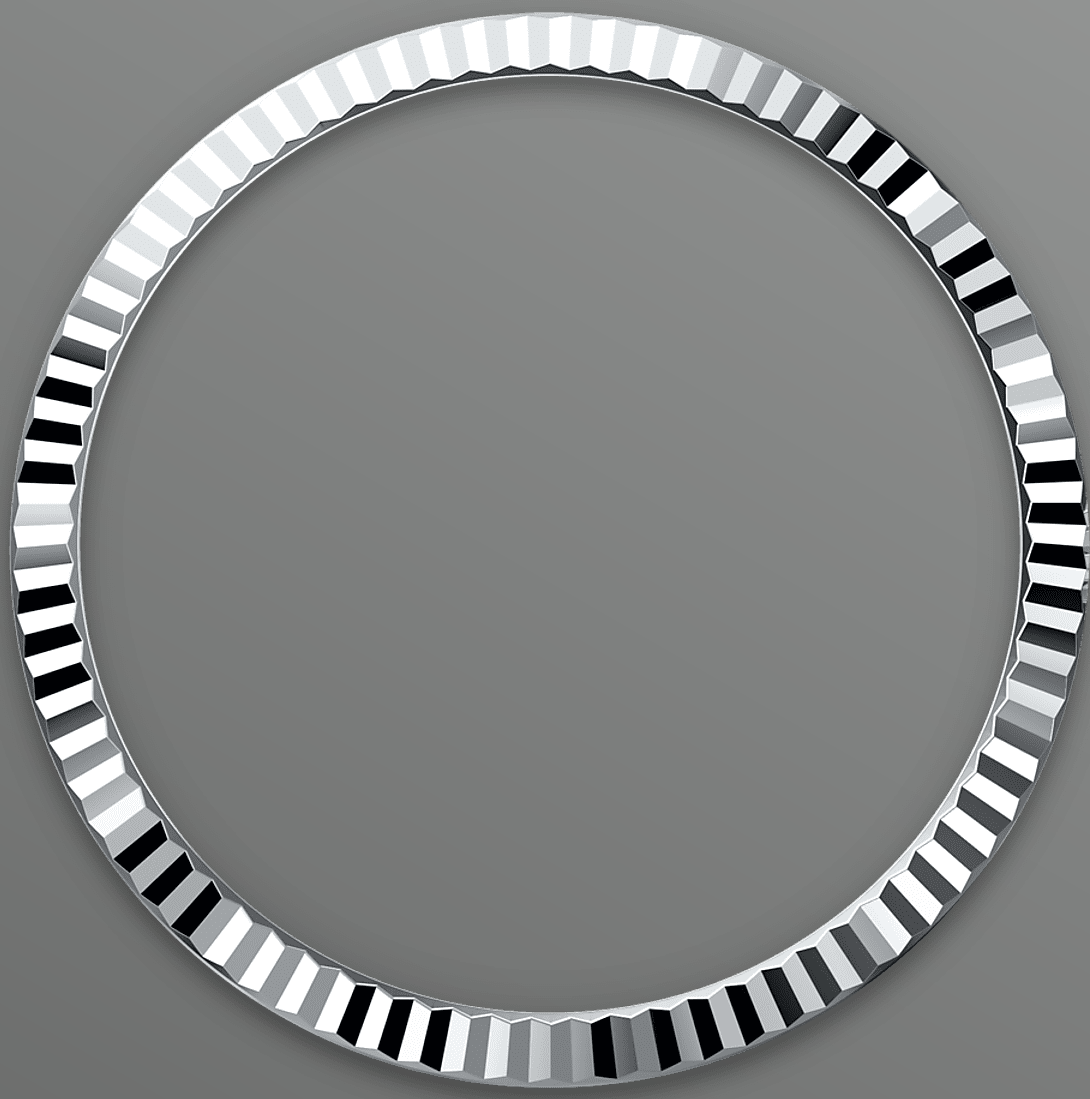




# Datejust 36

Oyster, 36 mm, acero Oystersteel y oro blanco

**Este Oyster Perpetual  
Datejust 36 en acero  
Oystersteel y oro blanco  
presenta una esfera  
blanca y un brazalete  
Oyster.**



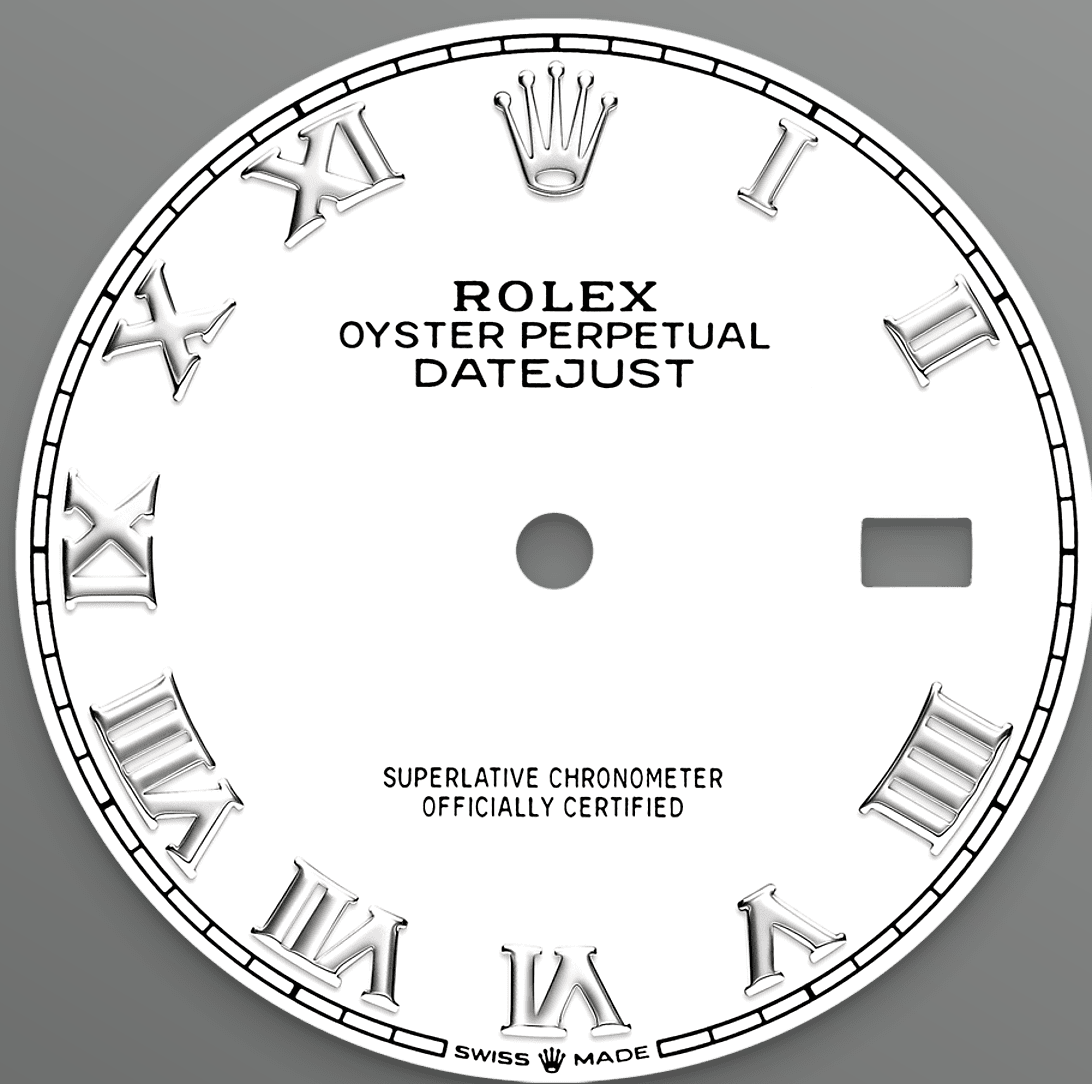
BISEL ESTRIADO

## Una firma exclusiva de **Rolex**

El bisel estriado de Rolex es una marca de distinción. En un principio, el diseño estriado del bisel Oyster tenía una función específica: servía para atornillar el bisel a la caja garantizando la hermeticidad del reloj.

Además, era idéntico al acanalado del fondo de la caja, atornillado a ésta por la misma razón, mediante herramientas específicas de Rolex. Con el tiempo, el estriado se convirtió en un elemento





ESFERA BLANCA

## Enorme libertad

El lacado ofrece una enorme libertad de elección de colores y confiere a la esfera una hermosa intensidad, así como un acabado liso. La técnica de lacado consiste en depositar sucesivamente seis finas capas de laca sobre una placa base de latón.

A continuación se aplica un barniz incoloro para aportar al color o al tono toda su profundidad y brillo. Una vez seco el barniz, se pule la superficie de la esfera para magnificar el color. A



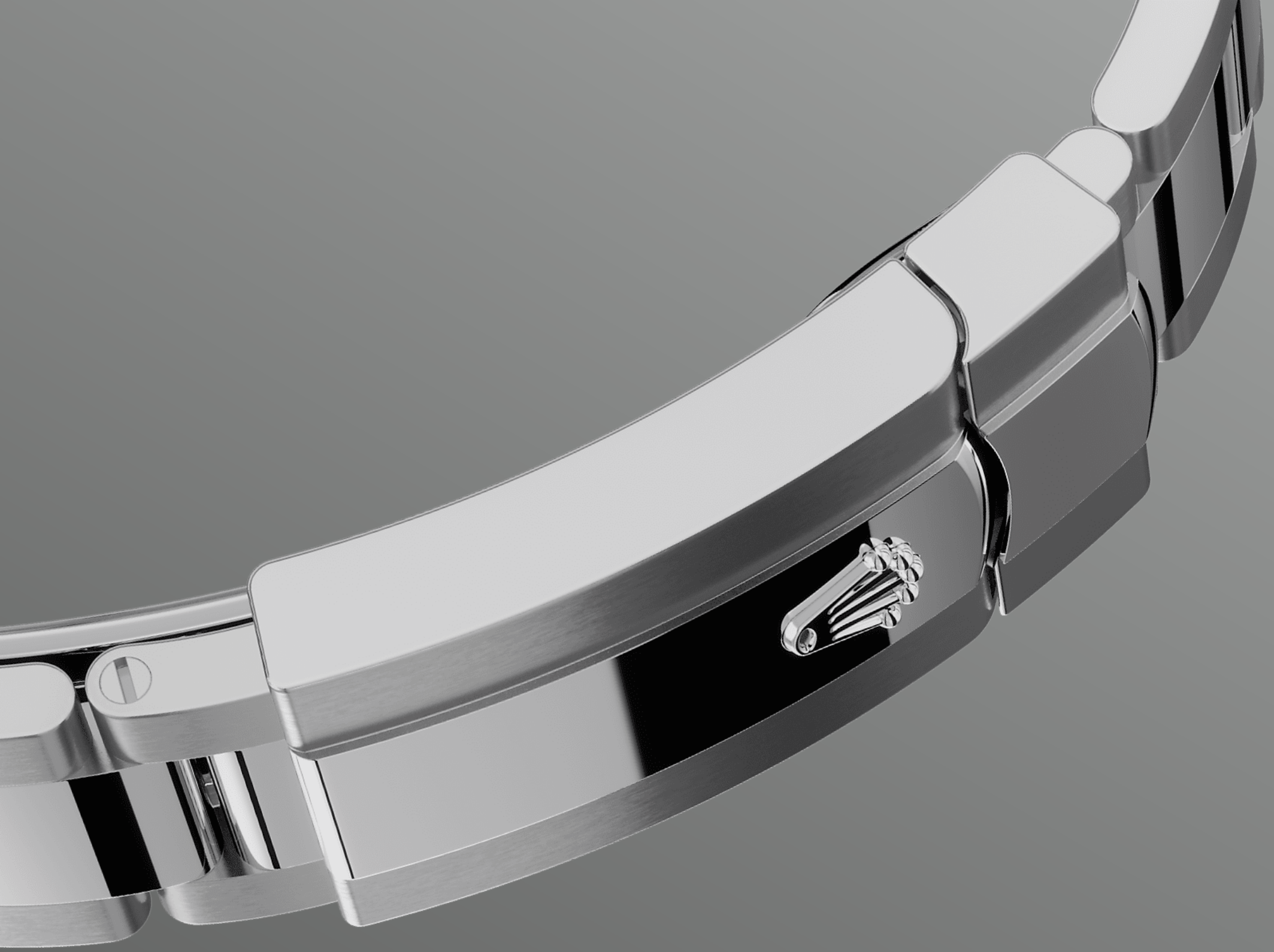


ROLESOR BLANCO

## El encuentro de dos metales

El oro es codiciado por su lustre y su nobleza. El acero afianza la fuerza y la fiabilidad. Juntos, combinan armoniosamente lo mejor de sus propiedades.

Verdadera firma de Rolex, el Rolesor ha sido parte de los modelos Rolex desde principios de los años treinta y fue patentado como nombre en 1933. Es uno de los prominentes pilares de la colección Oyster Perpetual.



EL BRAZALETE OYSTER

## Alquimia entre forma y función

El brazalete Oyster es fruto de una alquimia perfecta entre forma y función, estética y técnica, diseñado para ser a la vez robusto y confortable.

Está equipado con un cierre Oysterclasp y cuenta con un cómodo sistema de extensión rápida Easylink, otra característica exclusiva de Rolex. Este ingenioso sistema de extensión permite ajustar fácilmente la longitud del brazalete de



# Más información técnica sobre el Datejust

Referencia 126234

## Caja del modelo

---

### Tipo

Oyster, 36 mm, acero Oystersteel y oro blanco

### Diámetro

36 mm

### Material

Rolesor blanco

### Bisel

Estriado

### Arquitectura Oyster

Carrura monobloque, fondo de caja y corona enroscados

### Corona de cuerda

Enroscada con sistema de doble hermeticidad Twinlock

### Cristal

Zafiro resistente a las rayaduras, lente Cyclops sobre la fecha

### Hermeticidad

Hermético hasta 100 metros/330 pies

## Movimiento

---

### Tipo

Perpetual, mecánico, de cuerda automática

### Calibre

3235, Manufactura Rolex

### Precisión

-2/+2 segundos al día tras el ensamblaje

### Oscilador

Espiral Parachrom azul paramagnética. Amortiguadores de golpes Paraflex de alto rendimiento

**Cuerda**

Automática bidireccional por rotor Perpetual

**Reserva de marcha**

Aproximadamente 70 horas

**Funciones**

Agujas de horas, minutos y segundos en el centro. Cambio de fecha instantáneo con ajustes rápidos. Sistema de parada del segundero para una puesta en hora precisa

## Brazalete

---

**Tipo**

Oyster (3 elementos), eslabones macizos

**Cierre**

Cierre desplegable Oysterclasp con cómodo sistema de extensión Easylink de 5 mm

**Material del brazalete**

Acero Oystersteel

## Esfera

---

**Tipo**

Blanca

## Certificación

---

**Tipo**

Cronómetro superlativo (COSC + certificación Rolex tras el ensamblaje)

# Explore y descubra más en Rolex.com

**Rolex se reserva todos los derechos de propiedad intelectual, así como denominaciones comerciales, marcas, nombres comerciales, diseños y copyrights.**

Queda terminantemente prohibida la reproducción del contenido de esta página sin autorización previa por escrito. Rolex se reserva el derecho de modificar en todo momento las características de los modelos que aparecen en esta página Web.

