



# Datejust 36

Oyster, 36 mm, acero Oystersteel, oro blanco y diamantes

**Este Oyster Perpetual  
Datejust 36 en acero  
Oystersteel y oro blanco  
presenta una esfera  
blanca y un brazalete  
Jubilee.**



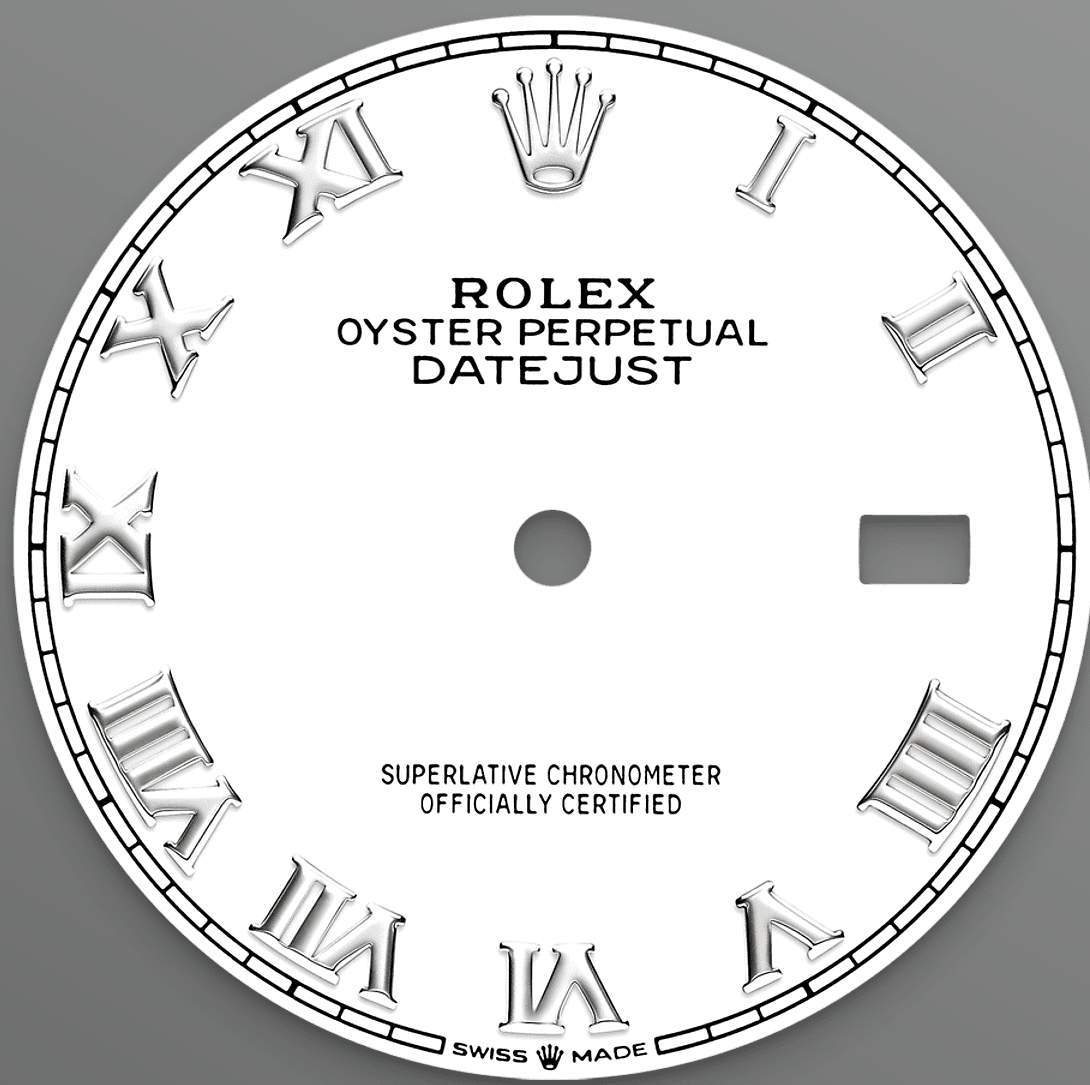
BISEL ENGASTADO DE DIAMANTES

## Una combinación mágica de luces

Los engastadores, al igual que los escultores, modelan los metales preciosos para preparar el espacio donde alojarán perfectamente cada piedra preciosa de forma manual. Con el arte y *savoir-faire* de los joyeros, cada piedra se alinea meticulosamente hasta engastarla de forma segura en el oro o en el platino.

Además de la calidad intrínseca de las piedras, otros factores contribuyen a la belleza del engaste





ESFERA BLANCA

## Enorme libertad

El lacado ofrece una enorme libertad de elección de colores y confiere a la esfera una hermosa intensidad, así como un acabado liso. La técnica de lacado consiste en depositar sucesivamente seis finas capas de laca sobre una placa base de latón.

A continuación se aplica un barniz incoloro para aportar al color o al tono toda su profundidad y brillo. Una vez seco el barniz, se pule la superficie de la esfera para magnificar el color. A



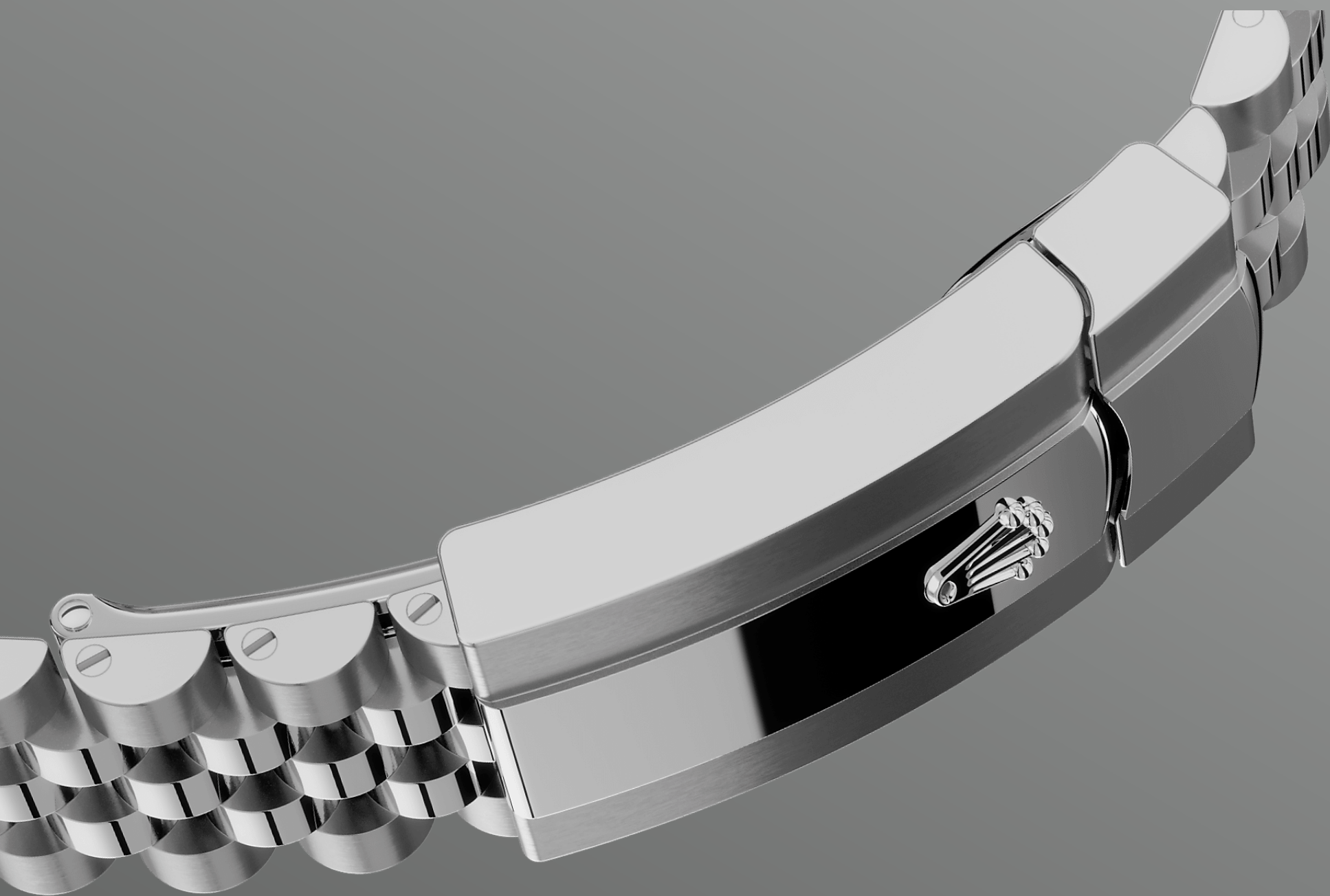


ROLESOR BLANCO

## El encuentro de dos metales

El oro es codiciado por su lustre y su nobleza. El acero afianza la fuerza y la fiabilidad. Juntos, combinan armoniosamente lo mejor de sus propiedades.

Verdadera firma de Rolex, el Rolesor ha sido parte de los modelos Rolex desde principios de los años treinta y fue patentado como nombre en 1933. Es uno de los prominentes pilares de la colección Oyster.



EL BRAZALETE JUBILEE

## Fluido y comfortable

El diseño, desarrollo y producción de los brazaletes y cierres Rolex, así como las estrictas pruebas que deben superar, requieren la tecnología más avanzada.

Al igual que sucede con los demás componentes del reloj, los controles estéticos realizados por nuestros expertos garantizan una belleza impecable. El Jubilee, un brazalete fluido y comfortable de eslabones de cinco elementos de metal, se creó específicamente para el





# Más información técnica sobre el Datejust

Referencia 126284RBR

## Caja del modelo

---

### Tipo

Oyster, 36 mm, acero Oystersteel, oro blanco y diamantes

### Diámetro

36 mm

### Material

Rolesor blanco

### Bisel

Engastado de diamantes

### Arquitectura Oyster

Carrura monobloque, fondo de caja y corona enroscados

### Corona de cuerda

Enroscada con sistema de doble hermeticidad Twinlock

### Cristal

Zafiro resistente a las rayaduras, lente Cyclops sobre la fecha

### Hermeticidad

Hermético hasta 100 metros/330 pies

## Movimiento

---

### Tipo

Perpetual, mecánico, de cuerda automática

### Calibre

3235, Manufactura Rolex

### Precisión

-2/+2 segundos al día tras el ensamblaje

### Oscilador

Espiral Parachrom azul paramagnética. Amortiguadores de golpes Paraflex de alto rendimiento

**Cuerda**

Automática bidireccional por rotor Perpetual

**Reserva de marcha**

Aproximadamente 70 horas

**Funciones**

Agujas de horas, minutos y segundos en el centro. Cambio de fecha instantáneo con ajustes rápidos. Sistema de parada del segundero para una puesta en hora precisa

## Brazalete

---

**Tipo**

Jubilee, eslabones de cinco elementos

**Material del brazalete**

Acero Oystersteel

**Cierre**

Cierre desplegable Oysterclasp con cómodo sistema de extensión Easylink de 5 mm

## Esfera

---

**Tipo**

Blanca

## Certificación

---

**Tipo**

Cronómetro superlativo (COSC + certificación Rolex tras el ensamblaje)

# Explore y descubra más en Rolex.com

**Rolex se reserva todos los derechos de propiedad intelectual, así como denominaciones comerciales, marcas, nombres comerciales, diseños y copyrights.**

Queda terminantemente prohibida la reproducción del contenido de esta página sin autorización previa por escrito. Rolex se reserva el derecho de modificar en todo momento las características de los modelos que aparecen en esta página Web.

