

Datejust 41

Oyster, 41 mm, acero Oystersteel y oro blanco

**Este Oyster Perpetual
Datejust 41 en acero
Oystersteel y oro blanco
presenta una esfera
negro vivo, engastada
de diamantes y un
brazalete Jubilee.**



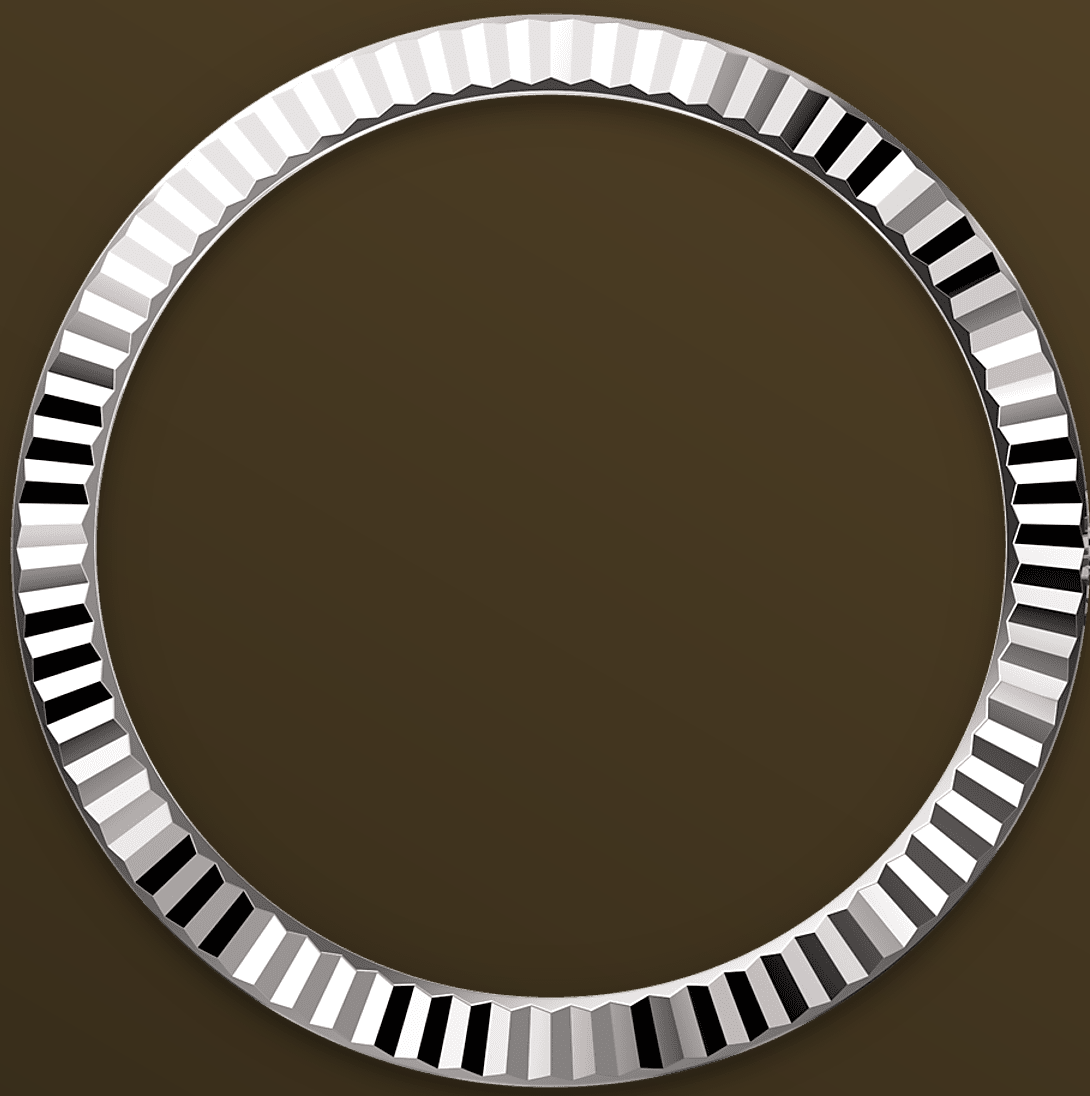
ESFERA NEGRO VIVO

Una técnica de relojería

El acabado tipo sol crea delicados reflejos de luz en muchas esferas de la colección Oyster Perpetual. Se obtiene utilizando técnicas magistrales de cepillado que crean surcos que salen del centro de la esfera.

La luz se difunde constantemente a lo largo de cada grabado, creando un sutil brillo característico que se mueve según la posición de la muñeca. Una vez completado el acabado tipo sol, el color de la esfera se aplica mediante PVD (*Physical*

Vapour Deposition) o galvanoplastia. Una ligera capa de barniz le da a la esfera su aspecto final.



BISEL ESTRIADO

Una firma exclusiva de **Rolex**

El bisel estriado de Rolex es una marca de distinción. En un principio, el diseño estriado del bisel Oyster tenía una función específica: servía para atornillar el bisel a la caja garantizando la hermeticidad del reloj.

Además, era idéntico al acanalado del fondo de la caja, atornillado a ésta por la misma razón, mediante herramientas específicas de Rolex. Con el tiempo, el estriado se convirtió en un elemento

puramente estético, una auténtica característica distintiva de Rolex. En la actualidad, el estriado es una marca de distinción, en oro en este Datejust 41.

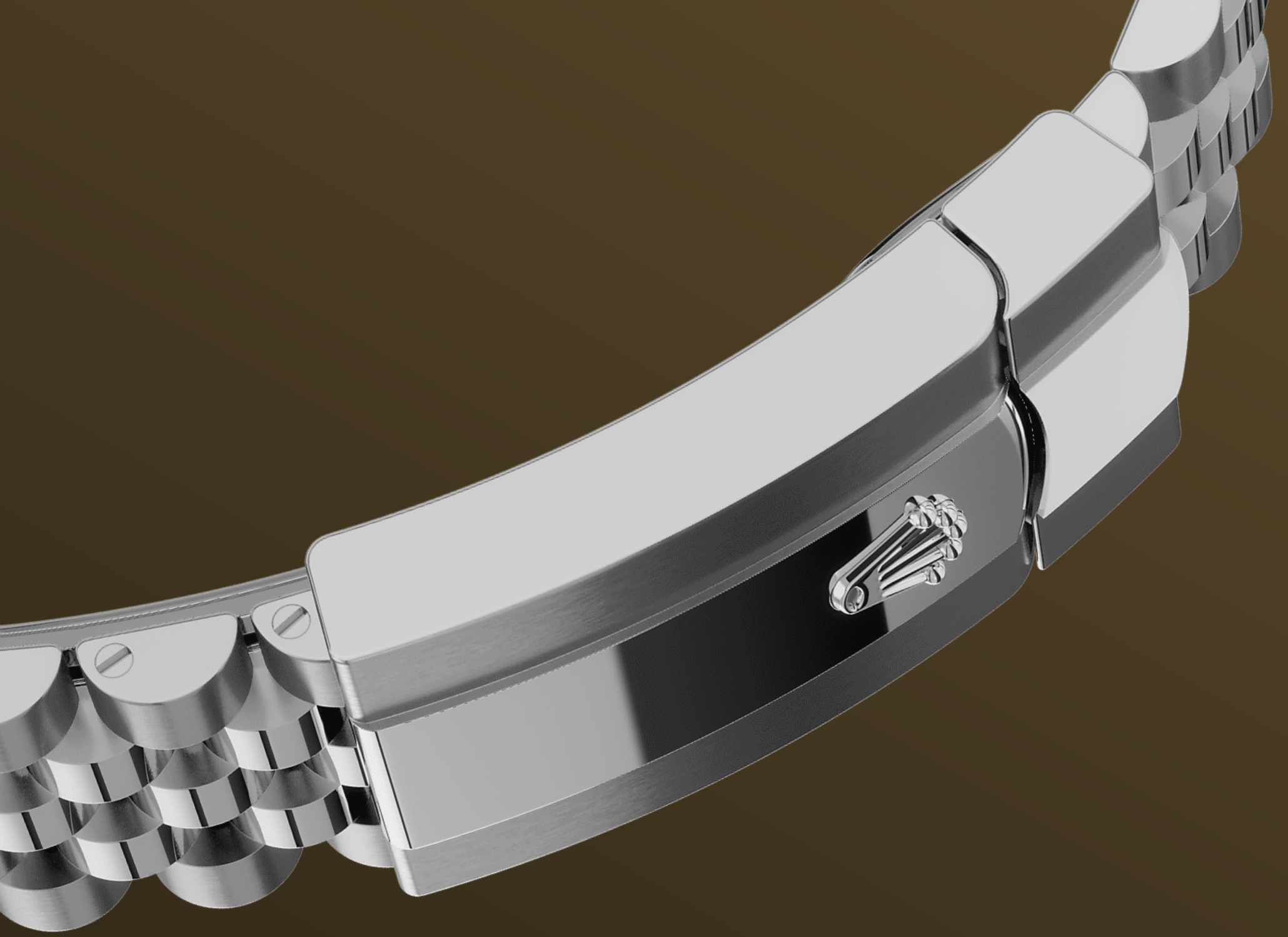


ROLESOR BLANCO

El encuentro de dos metales

El oro es codiciado por su lustre y su nobleza. El acero afianza la fuerza y la fiabilidad. Juntos, combinan armoniosamente lo mejor de sus propiedades.

Verdadera firma de Rolex, el Rolesor ha sido parte de los modelos Rolex desde principios de los años treinta y fue patentado como nombre en 1933. Es uno de los prominentes pilares de la colección Oyster Perpetual.



EL BRAZALETE JUBILEE

Fluido y comfortable

El diseño, desarrollo y producción de los brazaletes y cierres Rolex, así como las estrictas pruebas que deben superar, requieren la tecnología más avanzada.

Al igual que sucede con los demás componentes del reloj, los controles estéticos realizados por nuestros expertos garantizan una belleza impecable. El Jubilee, un brazalete fluido y comfortable de eslabones de cinco elementos de metal, se creó específicamente para el

lanzamiento del modelo Oyster Perpetual Datejust
en 1945.

Más información técnica sobre el Datejust

Referencia 126334

Caja del modelo

Tipo

Oyster, 41 mm, acero Oystersteel y oro blanco

Diámetro

41 mm

Material

Rolesor blanco

Bisel

Estriado

Arquitectura Oyster

Carrura monobloque, fondo de caja y corona enroscados

Corona de cuerda

Enroscada con sistema de doble hermeticidad Twinlock

Cristal

Zafiro resistente a las rayaduras, lente Cyclops sobre la fecha

Hermeticidad

Hermético hasta 100 metros/330 pies

Movimiento

Tipo

Perpetual, mecánico, de cuerda automática

Calibre

3235, Manufactura Rolex

Precisión

-2/+2 segundos al día tras el ensamblaje

Oscilador

Espiral Parachrom azul paramagnética. Amortiguadores de golpes Paraflex de alto rendimiento

Cuerda

Automática bidireccional por rotor Perpetual

Reserva de marcha

Aproximadamente 70 horas

Funciones

Agujas de horas, minutos y segundos en el centro. Cambio de fecha instantáneo con ajustes rápidos. Sistema de parada del segundero para una puesta en hora precisa

Brazalete

Tipo

Jubilee, eslabones de cinco elementos

Material del brazalete

Acero Oystersteel

Cierre

Cierre desplegable Oysterclasp con cómodo sistema de extensión Easylink de 5 mm

Esfera

Tipo

Negro vivo engastada de diamantes

Engastado

Diamantes con engaste chatón en oro de 18 quilates

Certificación

Tipo

Cronómetro superlativo (COSC + certificación Rolex tras el ensamblaje)

Explore y descubra más en Rolex.com

Rolex se reserva todos los derechos de propiedad intelectual, así como denominaciones comerciales, marcas, nombres comerciales, diseños y copyrights.

Queda terminantemente prohibida la reproducción del contenido de esta página sin autorización previa por escrito. Rolex se reserva el derecho de modificar en todo momento las características de los modelos que aparecen en esta página Web.

