



# Datejust 31

Oyster, 31 mm, acero Oystersteel y oro amarillo

**Este Oyster Perpetual  
Datejust 31 en acero  
Oystersteel y oro  
amarillo presenta una  
esfera verde oliva,  
engastada de diamantes  
y un brazalete Jubilee.**



ESFERA VERDE OLIVA

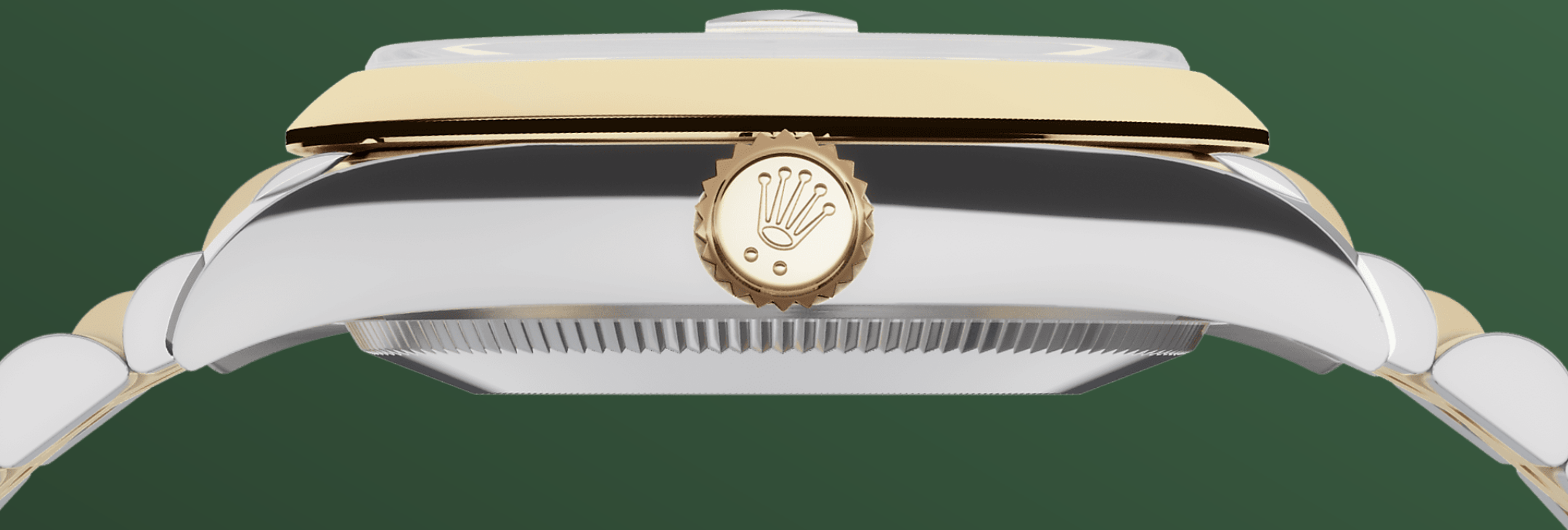
## Una técnica de relojería

Esta esfera presenta Diamantes con engaste chatón en oro de 18 quilates. El acabado tipo sol crea delicados reflejos de luz en muchas esferas de la colección Oyster Perpetual. Se obtiene utilizando técnicas magistrales de cepillado que crean surcos que salen del centro de la esfera.

La luz se difunde constantemente a lo largo de cada grabado, creando un sutil brillo característico que se mueve según la posición de la muñeca. Una vez completado el acabado tipo sol, el color de la esfera se aplica mediante PVD (*Physical*

*Vapour Deposition*) o galvanoplastia. Una ligera capa de barniz le da a la esfera su aspecto final.



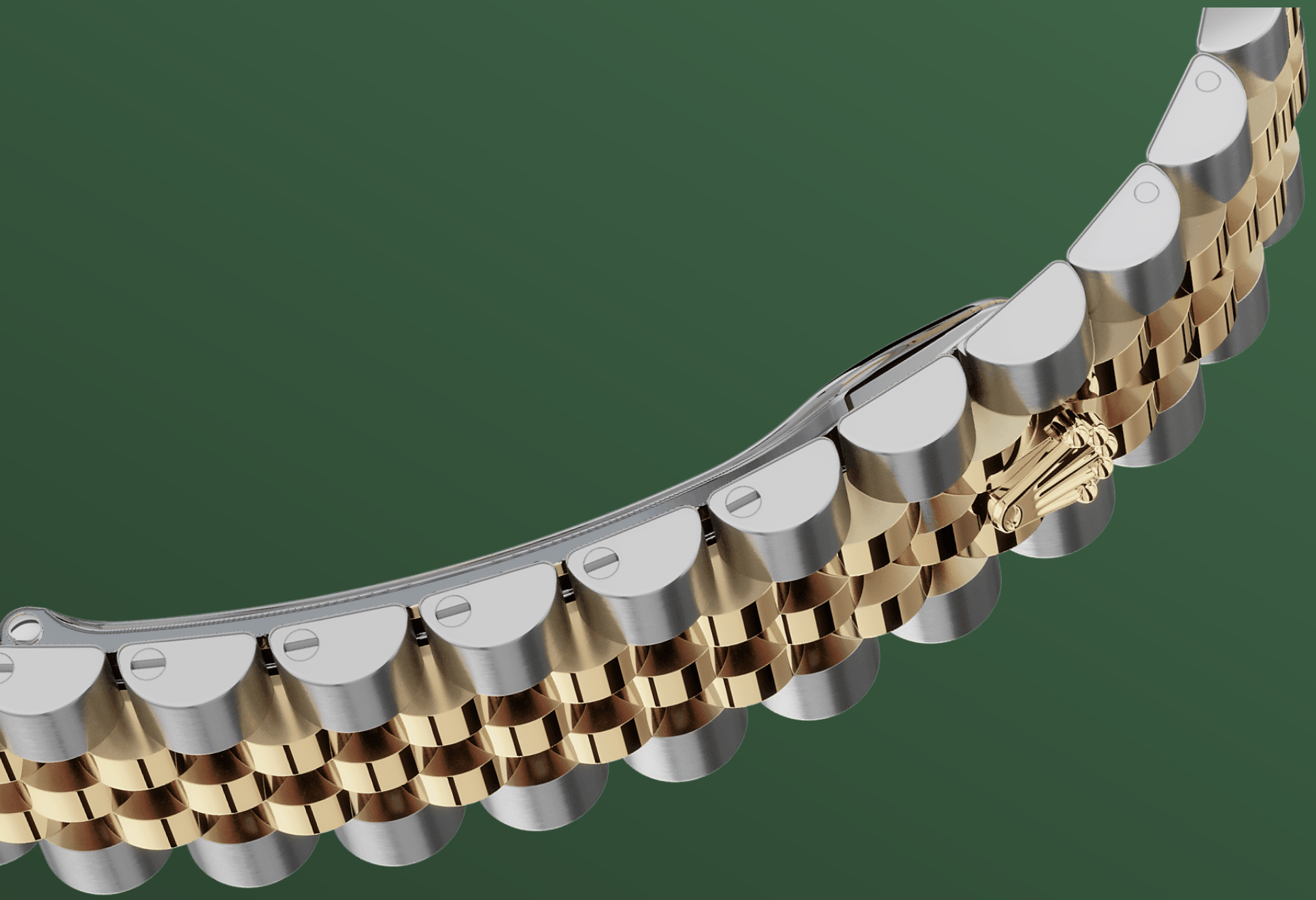


ROLESOR AMARILLO

## El encuentro de dos metales

El oro es codiciado por su lustre y su nobleza. El acero afianza la fuerza y la fiabilidad. Juntos, combinan armoniosamente lo mejor de sus propiedades.

Verdadera firma de Rolex, el Rolesor ha sido parte de los modelos Rolex desde principios de los años treinta y fue patentado como nombre en 1933. Es uno de los prominentes pilares de la colección Oyster.



EL BRAZALETE JUBILEE

## Fluido y comfortable

El diseño, desarrollo y producción de los brazaletes y cierres Rolex, así como las estrictas pruebas que deben superar, requieren la tecnología más avanzada.

Al igual que sucede con los demás componentes del reloj, los controles estéticos realizados por nuestros expertos garantizan una belleza impecable. El Jubilee, un brazalete fluido y comfortable de eslabones de cinco elementos de metal, se creó específicamente para el

lanzamiento del modelo Oyster Perpetual Datejust  
en 1945.

LA LENTE CYCLOPS

## Una lente de aumento

La lente Cyclops es una de las características Rolex más distintivas, y una de las más reconocibles.

Bautizada así por el gigante de un solo ojo de la mitología griega, la lente Cyclops aumenta la visualización de la fecha para facilitar su lectura. Detrás de la lente Cyclops, como cada característica de un reloj Rolex, se encuentra una historia de invención, investigación y desarrollo, y la búsqueda infinita de la perfección.



# Más información técnica sobre el Datejust

Referencia 278243

## Caja del modelo

---

### Tipo

Oyster, 31 mm, acero Oystersteel y oro amarillo

### Diámetro

31 mm

### Material

Rolesor amarillo

### Bisel

Abombado

### Arquitectura Oyster

Carrura monobloque, fondo de caja y corona enroscados

### Corona de cuerda

Enroscada con sistema de doble hermeticidad Twinlock

### Cristal

Zafiro resistente a las rayaduras, lente Cyclops sobre la fecha

### Hermeticidad

Hermético hasta 100 metros/330 pies

## Movimiento

---

### Tipo

Perpetual, mecánico, de cuerda automática

### Precisión

-2/+2 segundos al día tras el ensamblaje

### Calibre

2236, Manufactura Rolex

### **Oscilador**

Espiral Syloxi de silicio, con geometría patentada.  
Amortiguadores de golpes Paraflex de alto rendimiento

### **Cuerda**

Automática bidireccional por rotor Perpetual

### **Reserva de marcha**

Aproximadamente 55 horas

### **Funciones**

Agujas de horas, minutos y segundos en el centro. Cambio de fecha instantáneo con ajustes rápidos. Sistema de parada del segundero para una puesta en hora precisa

## **Brazalete**

---

### **Tipo**

Jubilee, eslabones de cinco elementos

### **Material del brazalete**

Rolesor amarillo —combinación de acero Oystersteel y oro amarillo

### **Cierre**

Crownclasp desplegable invisible

## **Esfera**

---

### **Tipo**

Verde oliva engastada con diamantes

## **Certificación**

---

### **Tipo**

Cronómetro superlativo (COSC + certificación Rolex tras el ensamblaje)

# Explore y descubra más en Rolex.com

**Rolex se reserva todos los derechos de propiedad intelectual, así como denominaciones comerciales, marcas, nombres comerciales, diseños y copyrights.**

Queda terminantemente prohibida la reproducción del contenido de esta página sin autorización previa por escrito. Rolex se reserva el derecho de modificar en todo momento las características de los modelos que aparecen en esta página Web.

