



Datejust 31

Oyster, 31 mm, acero Oystersteel, oro amarillo y diamantes

**Este Oyster Perpetual
Datejust 31 en acero
Oystersteel y oro
amarillo presenta una
esfera verde oliva,
motivo floral, engastada
de diamantes y un
brazalete Jubilee.**

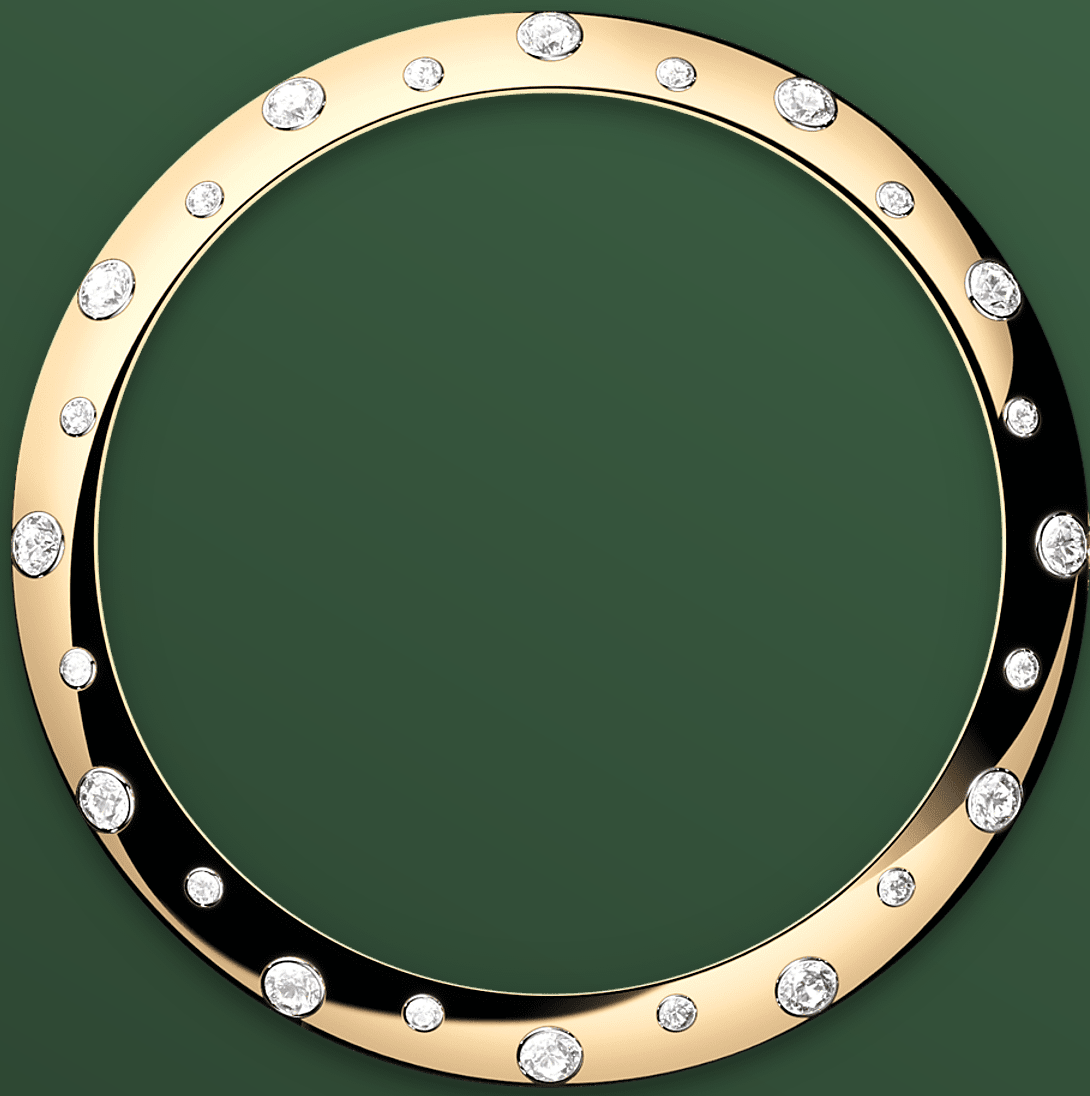


ESFERA VERDE OLIVA

Motivo floral

Las esferas con motivo floral combinan tres acabados diferentes: tipo sol, mate y granulado

Expresión del *savoir-faire* de Rolex en materia de esferas, la realización de este refinado motivo decorativo requiere unos procedimientos de acabado de alta tecnología. Estos efectos de textura son realizados por el engaste de 24 diamantes de diámetros variados que iluminan el centro de cada flor.



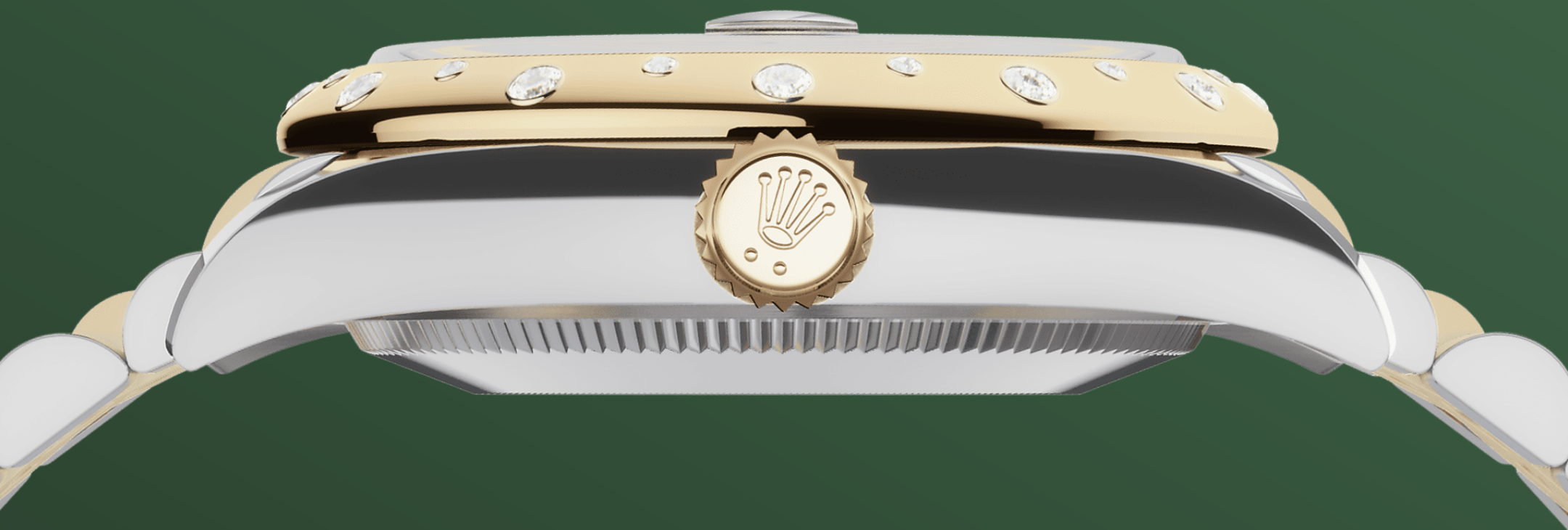
BISEL ENGASTADO DE DIAMANTES

Una combinación mágica de luces

Los engastadores, al igual que los escultores, modelan los metales preciosos para preparar el espacio donde alojarán perfectamente cada piedra preciosa de forma manual. Con el arte y *savoir-faire* de los joyeros, cada piedra se alinea meticulosamente hasta engastarla de forma segura en el oro o en el platino.

Además de la calidad intrínseca de las piedras, otros factores contribuyen a la belleza del engaste

de piedras de Rolex: la alineación precisa del tamaño de las piedras, su orientación y posición, la regularidad, la solidez y las proporciones del engaste, así como el acabado del trabajo en metal. Una combinación mágica de luces que embellece el reloj y hechiza a quien lo lleva.

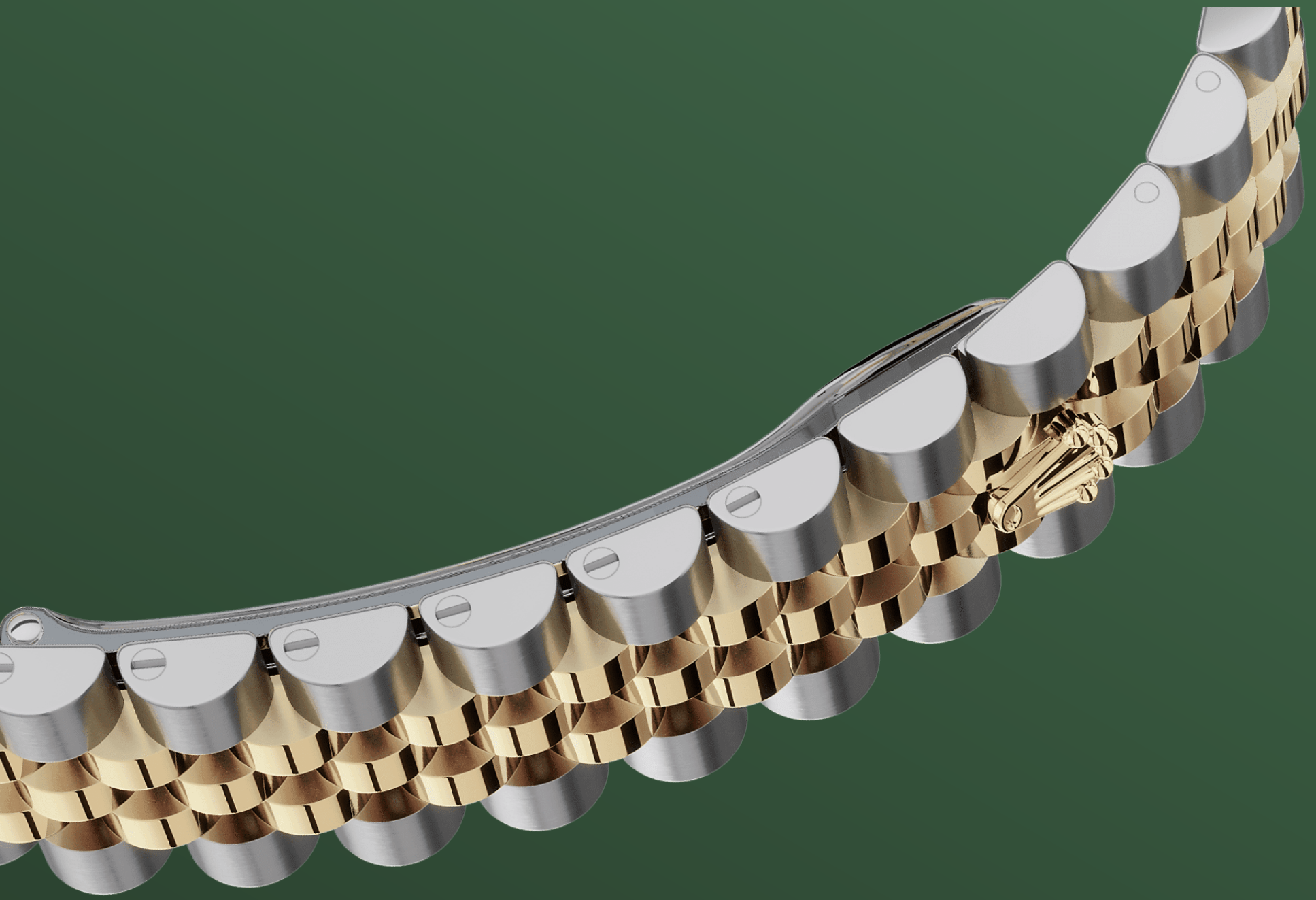


ROLESOR AMARILLO

El encuentro de dos metales

El oro es codiciado por su lustre y su nobleza. El acero afianza la fuerza y la fiabilidad. Juntos, combinan armoniosamente lo mejor de sus propiedades.

Verdadera firma de Rolex, el Rolesor ha sido parte de los modelos Rolex desde principios de los años treinta y fue patentado como nombre en 1933. Es uno de los prominentes pilares de la colección Oyster.



EL BRAZALETE JUBILEE

Fluido y comfortable

El diseño, desarrollo y producción de los brazaletes y cierres Rolex, así como las estrictas pruebas que deben superar, requieren la tecnología más avanzada.

Al igual que sucede con los demás componentes del reloj, los controles estéticos realizados por nuestros expertos garantizan una belleza impecable. El Jubilee, un brazalete fluido y comfortable de eslabones de cinco elementos de metal, se creó específicamente para el

lanzamiento del modelo Oyster Perpetual Datejust en 1945.

Más información técnica sobre el Datejust

Referencia 278343RBR

Caja del modelo

Tipo

Oyster, 31 mm, acero Oystersteel, oro amarillo y diamantes

Diámetro

31 mm

Material

Rolesor amarillo

Bisel

abombado, engastado de diamantes

Arquitectura Oyster

Carrura monobloque, fondo de caja y corona enroscados

Corona de cuerda

Enroscada con sistema de doble hermeticidad Twinlock

Cristal

Zafiro resistente a las rayaduras, lente Cyclops sobre la fecha

Hermeticidad

Hermético hasta 100 metros/330 pies

Movimiento

Tipo

Perpetual, mecánico, de cuerda automática

Precisión

-2/+2 segundos al día tras el ensamblaje

Calibre

2236, Manufactura Rolex

Oscilador

Espiral Syloxi de silicio, con geometría patentada.
Amortiguadores de golpes Paraflex de alto rendimiento

Cuerda

Automática bidireccional por rotor Perpetual

Reserva de marcha

Aproximadamente 55 horas

Funciones

Agujas de horas, minutos y segundos en el centro. Cambio de fecha instantáneo con ajustes rápidos. Sistema de parada del segundero para una puesta en hora precisa

Brazalete

Tipo

Jubilee, eslabones de cinco elementos

Material del brazalete

Rolesor amarillo —combinación de acero Oystersteel y oro amarillo

Cierre

Crownclasp desplegable invisible

Esfera

Tipo

Verde oliva, motivo floral, engastada de diamantes

Certificación

Tipo

Cronómetro superlativo (COSC + certificación Rolex tras el ensamblaje)

Explore y descubra más en Rolex.com

Rolex se reserva todos los derechos de propiedad intelectual, así como denominaciones comerciales, marcas, nombres comerciales, diseños y copyrights.

Queda terminantemente prohibida la reproducción del contenido de esta página sin autorización previa por escrito. Rolex se reserva el derecho de modificar en todo momento las características de los modelos que aparecen en esta página Web.

