



Datejust 31

Oyster, 31 mm, acero Oystersteel, oro blanco y diamantes

**Este Oyster Perpetual
Datejust 31 en acero
Oystersteel y oro blanco
presenta una esfera
dark grey, engastada de
diamantes y un
brazalete Oyster.**



ESFERA *DARK GREY*

Una técnica de relojería

Esta esfera presenta un gran VI engastado de 11 diamantes. El acabado tipo sol crea delicados reflejos de luz en muchas esferas de la colección Oyster Perpetual. Se obtiene utilizando técnicas magistrales de cepillado que crean surcos que salen del centro de la esfera.

La luz se difunde constantemente a lo largo de cada grabado, creando un sutil brillo característico que se mueve según la posición de la muñeca. Una vez completado el acabado tipo sol, el color de la esfera se aplica mediante PVD (*Physical*

Vapour Deposition) o galvanoplastia. Una ligera capa de barniz le da a la esfera su aspecto final.



BISEL ENGASTADO DE DIAMANTES

Una combinación mágica de luces

Los engastadores, al igual que los escultores, modelan los metales preciosos para preparar el espacio donde alojarán perfectamente cada piedra preciosa de forma manual. Con el arte y *savoir-faire* de los joyeros, cada piedra se alinea meticulosamente hasta engastarla de forma segura en el oro o en el platino.

Además de la calidad intrínseca de las piedras, otros factores contribuyen a la belleza del engaste

de piedras de Rolex: la alineación precisa del tamaño de las piedras, su orientación y posición, la regularidad, la solidez y las proporciones del engaste, así como el acabado del trabajo en metal. Una combinación mágica de luces que embellece el reloj y hechiza a quien lo lleva.

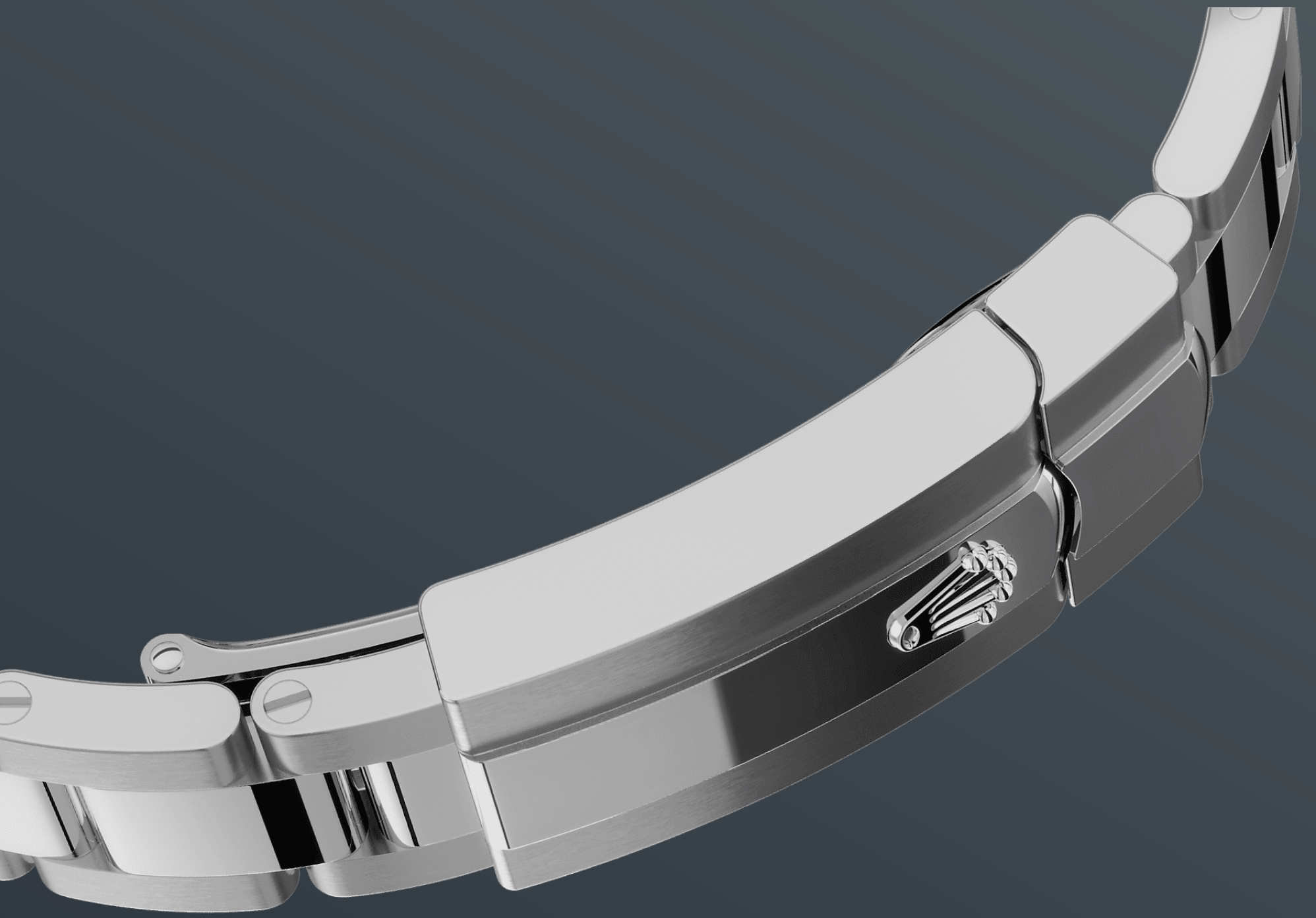


ROLESOR BLANCO

El encuentro de dos metales

El oro es codiciado por su lustre y su nobleza. El acero afianza la fuerza y la fiabilidad. Juntos, combinan armoniosamente lo mejor de sus propiedades.

Verdadera firma de Rolex, el Rolesor ha sido parte de los modelos Rolex desde principios de los años treinta y fue patentado como nombre en 1933. Es uno de los prominentes pilares de la colección Oyster.



EL BRAZALETE OYSTER

Alquimia entre forma y función

El brazalete Oyster es fruto de una alquimia perfecta entre forma y función, estética y técnica, diseñado para ser a la vez robusto y confortable.

Está equipado con un cierre Oysterclasp y cuenta con un cómodo sistema de extensión rápida Easylink, otra característica exclusiva de Rolex. Este ingenioso sistema de extensión permite ajustar fácilmente la longitud del brazalete de

aproximadamente 5 mm, con el fin de ofrecer una mayor comodidad en cualquier circunstancia.

Más información técnica sobre el Datejust

Referencia 278384RBR

Caja del modelo

Tipo

Oyster, 31 mm, acero Oystersteel, oro blanco y diamantes

Diámetro

31 mm

Material

Rolesor blanco

Bisel

Engastado de diamantes

Arquitectura Oyster

Carrura monobloque, fondo de caja y corona enroscados

Corona de cuerda

Enroscada con sistema de doble hermeticidad Twinlock

Cristal

Zafiro resistente a las rayaduras, lente Cyclops sobre la fecha

Hermeticidad

Hermético hasta 100 metros/330 pies

Movimiento

Tipo

Perpetual, mecánico, de cuerda automática

Calibre

2236, Manufactura Rolex

Precisión

-2/+2 segundos al día tras el ensamblaje

Oscilador

Espiral Syloxi de silicio, con geometría patentada.
Amortiguadores de golpes Paraflex de alto rendimiento

Cuerda

Automática bidireccional por rotor Perpetual

Reserva de marcha

Aproximadamente 55 horas

Funciones

Agujas de horas, minutos y segundos en el centro. Cambio de fecha instantáneo con ajustes rápidos. Sistema de parada del segundero para una puesta en hora precisa

Brazalete

Tipo

Oyster (3 elementos), eslabones macizos

Cierre

Cierre desplegable Oysterclasp con cómodo sistema de extensión Easylink de 5 mm

Material del brazalete

Acero Oystersteel

Esfera

Tipo

«Dark grey» engastada de diamantes

Certificación

Tipo

Cronómetro superlativo (COSC + certificación Rolex tras el ensamblaje)

Explore y descubra más en Rolex.com

Rolex se reserva todos los derechos de propiedad intelectual, así como denominaciones comerciales, marcas, nombres comerciales, diseños y copyrights.

Queda terminantemente prohibida la reproducción del contenido de esta página sin autorización previa por escrito. Rolex se reserva el derecho de modificar en todo momento las características de los modelos que aparecen en esta página Web.

