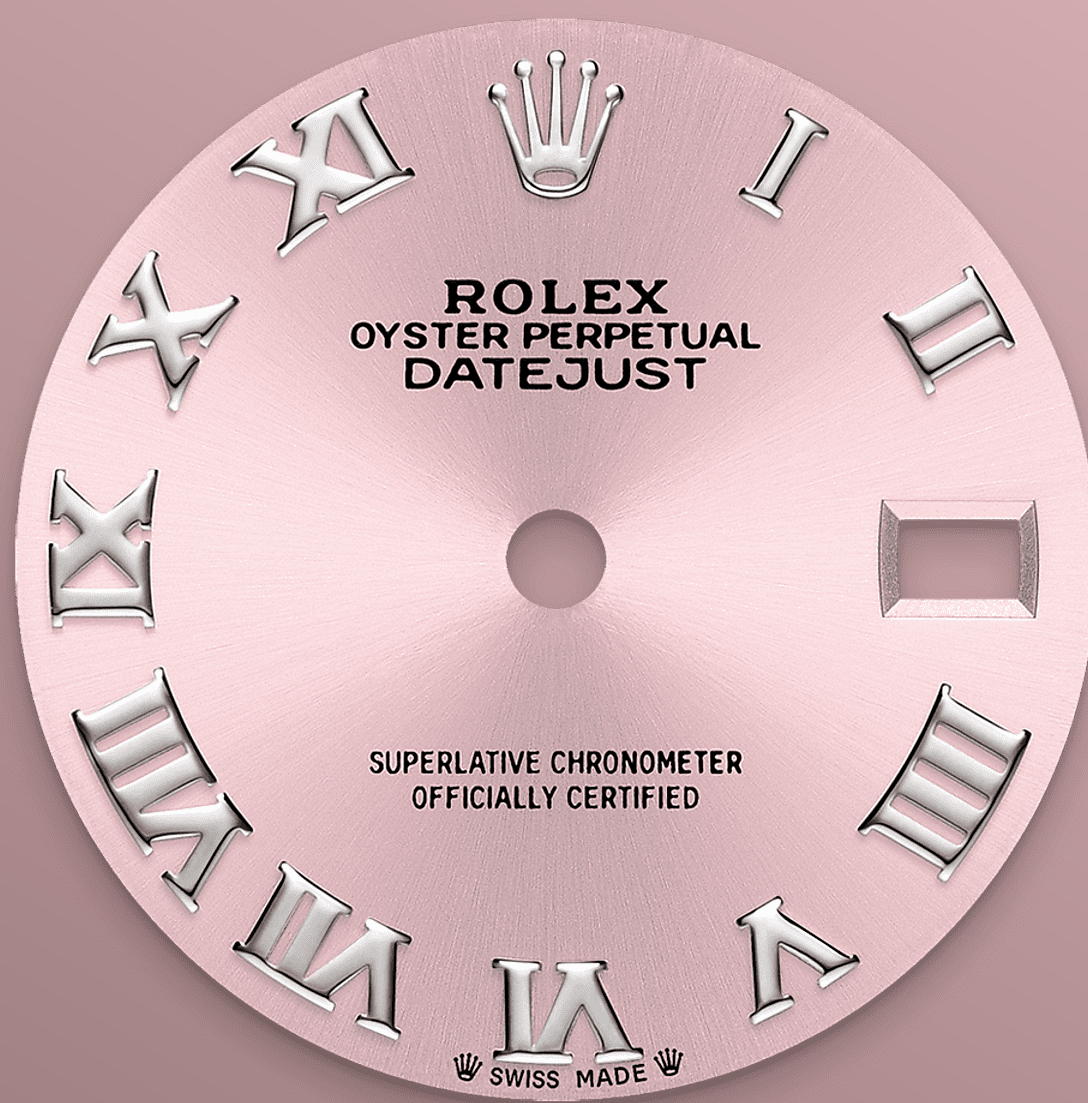




Lady-Datejust

Oyster, 28 mm, acero Oystersteel

**Este Oyster Perpetual
Lady-Datejust en acero
Oystersteel presenta
una esfera rosa y un
brazalete Oyster.**



ESFERA ROSA

Una técnica de relojería

El acabado tipo sol crea delicados reflejos de luz en muchas esferas de la colección Oyster Perpetual. Se obtiene utilizando técnicas magistrales de cepillado que crean surcos que salen del centro de la esfera.

La luz se difunde constantemente a lo largo de cada grabado, creando un sutil brillo característico que se mueve según la posición de la muñeca. Una vez completado el acabado tipo sol, el color de la esfera se aplica mediante PVD (*Physical*

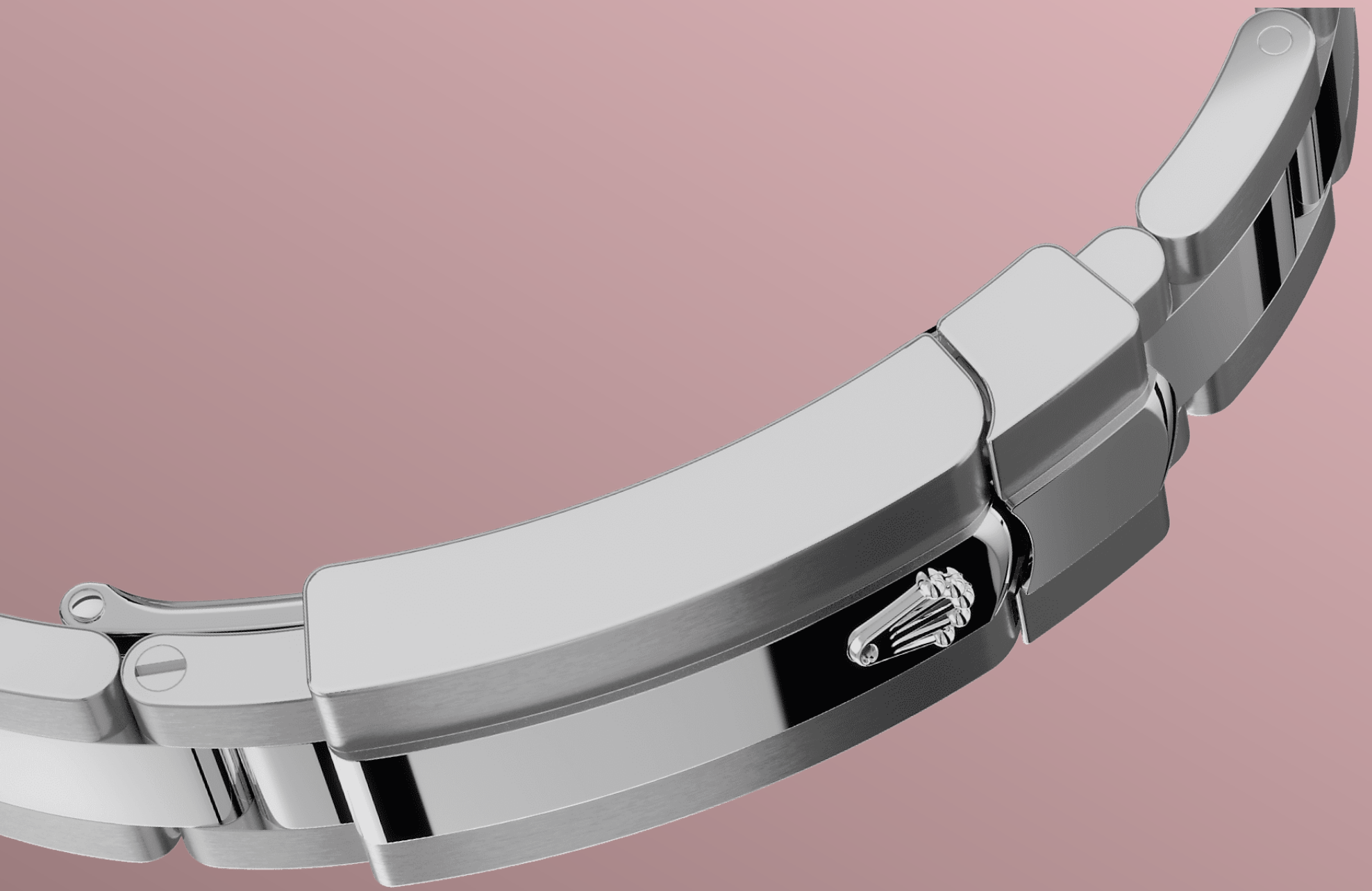


ACERO OYSTERSTEEL

Altamente resistente a la corrosión

Rolex utiliza acero Oystersteel para las cajas de acero de sus relojes. Especialmente desarrollado por Rolex, el acero Oystersteel pertenece a la familia del acero 904L, las aleaciones más utilizadas en la alta tecnología y en las industrias química y aeroespacial, en las que la resistencia a la corrosión es esencial.

El acero Oystersteel es extremadamente resistente, ofrece un acabado excepcional al ser



EL BRAZALETE OYSTER

Alquimia entre forma y función

El brazalete Oyster es fruto de una alquimia perfecta entre forma y función, estética y técnica, diseñado para ser a la vez robusto y confortable.

Está equipado con un cierre Oysterclasp y cuenta con un cómodo sistema de extensión rápida Easylink, otra característica exclusiva de Rolex. Este ingenioso sistema de extensión permite ajustar fácilmente la longitud del brazalete de

LA LENTE CYCLOPS

Una lente de aumento

La lente Cyclops es una de las características Rolex más distintivas, y una de las más reconocibles.

Bautizada así por el gigante de un solo ojo de la mitología griega, la lente Cyclops aumenta la visualización de la fecha para facilitar su lectura. Detrás de la lente Cyclops, como cada característica de un reloj Rolex, se encuentra una historia de invención, investigación y desarrollo, y la búsqueda infinita de la perfección.

Más información técnica sobre el Lady-Datejust

Referencia 279160

Caja del modelo

Tipo

Oyster, 28 mm, acero Oystersteel

Diámetro

28 mm

Material

Acero Oystersteel

Bisel

Abombado

Arquitectura Oyster

Carrura monobloque, fondo de caja y corona enroscados

Corona de cuerda

Enroscada con sistema de doble hermeticidad Twinlock

Cristal

Zafiro resistente a las rayaduras, lente Cyclops sobre la fecha

Hermeticidad

Hermético hasta 100 metros/330 pies

Movimiento

Tipo

Perpetual, mecánico, de cuerda automática

Precisión

-2/+2 segundos al día tras el ensamblaje

Calibre

2236, Manufactura Rolex

Oscilador

Espiral Syloxi de silicio, con geometría patentada.
Amortiguadores de golpes Paraflex de alto rendimiento

Cuerda

Automática bidireccional por rotor Perpetual

Reserva de marcha

Aproximadamente 55 horas

Funciones

Agujas de horas, minutos y segundos en el centro. Cambio de fecha instantáneo con ajustes rápidos. Sistema de parada del segundero para una puesta en hora precisa

Brazalete

Tipo

Oyster (3 elementos), eslabones macizos

Cierre

Cierre desplegable Oysterclasp con cómodo sistema de extensión Easylink de 5 mm

Material del brazalete

Acero Oystersteel

Esfera

Tipo

Rosa

Certificación

Tipo

Cronómetro superlativo (COSC + certificación Rolex tras el ensamblaje)

Explore y descubra más en Rolex.com

Rolex se reserva todos los derechos de propiedad intelectual, así como denominaciones comerciales, marcas, nombres comerciales, diseños y copyrights.

Queda terminantemente prohibida la reproducción del contenido de esta página sin autorización previa por escrito. Rolex se reserva el derecho de modificar en todo momento las características de los modelos que aparecen en esta página Web.

