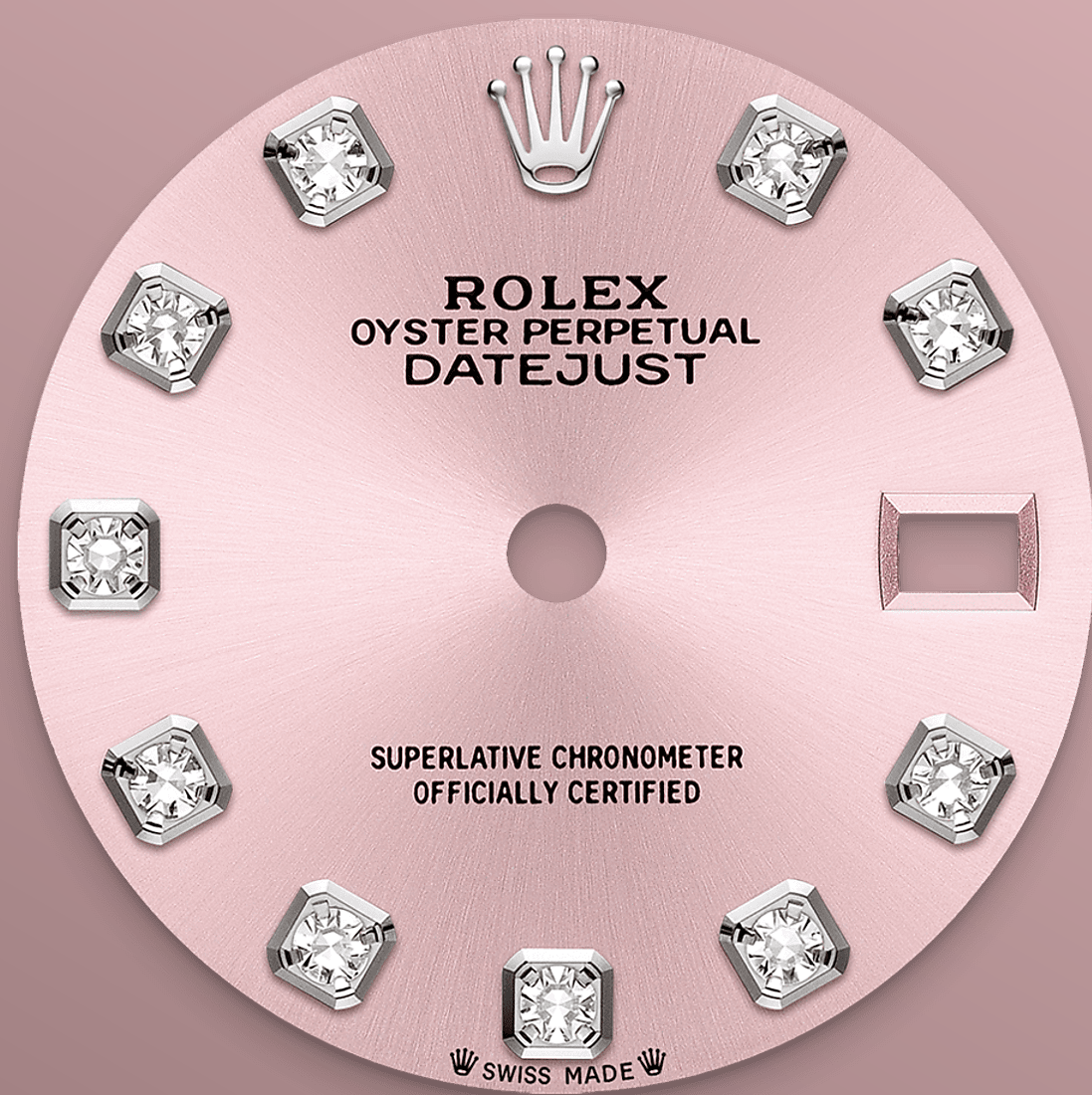




# Lady-Datejust

Oyster, 28 mm, acero Oystersteel, oro blanco y diamantes

**Este Oyster Perpetual  
Lady-Datejust en acero  
Oystersteel y oro blanco  
presenta una esfera  
rosa, engastada de  
diamantes y un  
brazalete Oyster.**



ESFERA ROSA

## Una técnica de relojería

Esta esfera presenta Diamantes con engaste chatón en oro de 18 quilates. El acabado tipo sol crea delicados reflejos de luz en muchas esferas de la colección Oyster Perpetual. Se obtiene utilizando técnicas magistrales de cepillado que crean surcos que salen del centro de la esfera.

La luz se difunde constantemente a lo largo de cada grabado, creando un sutil brillo característico que se mueve según la posición de la muñeca. Una vez completado el acabado tipo sol, el color de la esfera se aplica mediante PVD (*Physical*







BISEL ENGASTADO DE DIAMANTES

## Una combinación mágica de luces

Los engastadores, al igual que los escultores, modelan los metales preciosos para preparar el espacio donde alojarán perfectamente cada piedra preciosa de forma manual. Con el arte y *savoir-faire* de los joyeros, cada piedra se alinea meticulosamente hasta engastarla de forma segura en el oro o en el platino.

Además de la calidad intrínseca de las piedras, otros factores contribuyen a la belleza del engaste





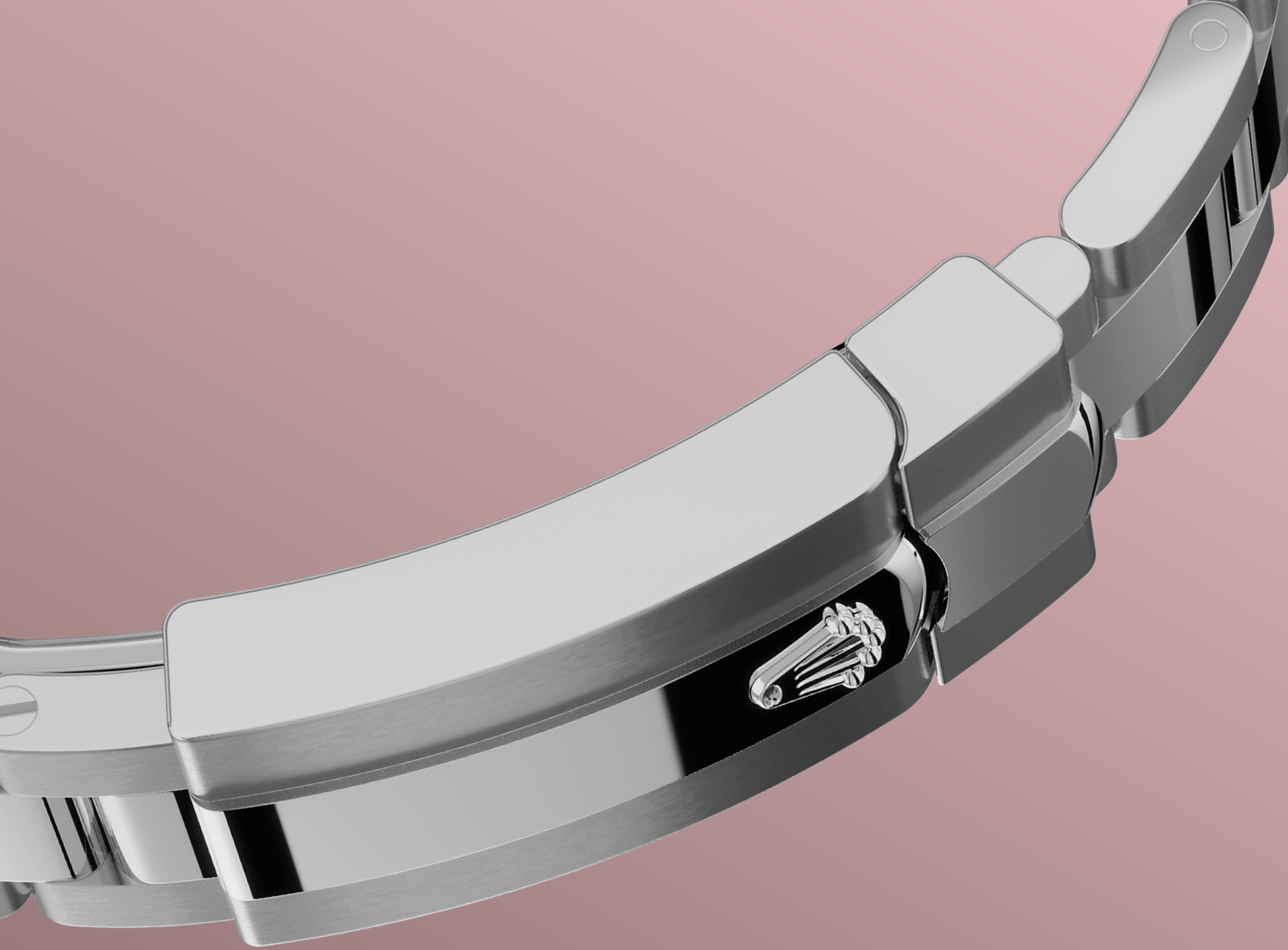
ROLESOR BLANCO

## El encuentro de dos metales

El oro es codiciado por su lustre y su nobleza. El acero afianza la fuerza y la fiabilidad. Juntos, combinan armoniosamente lo mejor de sus propiedades.

Verdadera firma de Rolex, el Rolesor ha sido parte de los modelos Rolex desde principios de los años treinta y fue patentado como nombre en 1933. Es uno de los prominentes pilares de la colección Oyster Perpetual.





EL BRAZALETE OYSTER

## Alquimia entre forma y función

El brazalete Oyster es fruto de una alquimia perfecta entre forma y función, estética y técnica, diseñado para ser a la vez robusto y confortable.

Está equipado con un cierre Oysterclasp y cuenta con un cómodo sistema de extensión rápida Easylink, otra característica exclusiva de Rolex. Este ingenioso sistema de extensión permite ajustar fácilmente la longitud del brazalete de





# Más información técnica sobre el Lady-Datejust

Referencia 279384RBR

## Caja del modelo

---

### Tipo

Oyster, 28 mm, acero Oystersteel, oro blanco y diamantes

### Diámetro

28 mm

### Material

Rolesor blanco

### Bisel

Engastado de diamantes

### Arquitectura Oyster

Carrura monobloque, fondo de caja y corona enroscados

### Corona de cuerda

Enroscada con sistema de doble hermeticidad Twinlock

### Cristal

Zafiro resistente a las rayaduras, lente Cyclops sobre la fecha

### Hermeticidad

Hermético hasta 100 metros/330 pies

## Movimiento

---

### Tipo

Perpetual, mecánico, de cuerda automática

### Calibre

2236, Manufactura Rolex

### Precisión

-2/+2 segundos al día tras el ensamblaje

### **Oscilador**

Espiral Syloxi de silicio, con geometría patentada.  
Amortiguadores de golpes Paraflex de alto rendimiento

### **Cuerda**

Automática bidireccional por rotor Perpetual

### **Reserva de marcha**

Aproximadamente 55 horas

### **Funciones**

Agujas de horas, minutos y segundos en el centro. Cambio de fecha instantáneo con ajustes rápidos. Sistema de parada del segundero para una puesta en hora precisa

## **Brazalete**

---

### **Tipo**

Oyster (3 elementos), eslabones macizos

### **Cierre**

Cierre desplegable Oysterclasp con cómodo sistema de extensión Easylink de 5 mm

### **Material del brazalete**

Acero Oystersteel

## **Esfera**

---

### **Tipo**

Rosa, engastada de diamantes

### **Engastado**

Diamantes con engaste chatón en oro de 18 quilates

## **Certificación**

---

### **Tipo**

Cronómetro superlativo (COSC + certificación Rolex tras el ensamblaje)



# Explore y descubra más en Rolex.com

**Rolex se reserva todos los derechos de propiedad intelectual, así como denominaciones comerciales, marcas, nombres comerciales, diseños y copyrights.**

Queda terminantemente prohibida la reproducción del contenido de esta página sin autorización previa por escrito. Rolex se reserva el derecho de modificar en todo momento las características de los modelos que aparecen en esta página Web.

