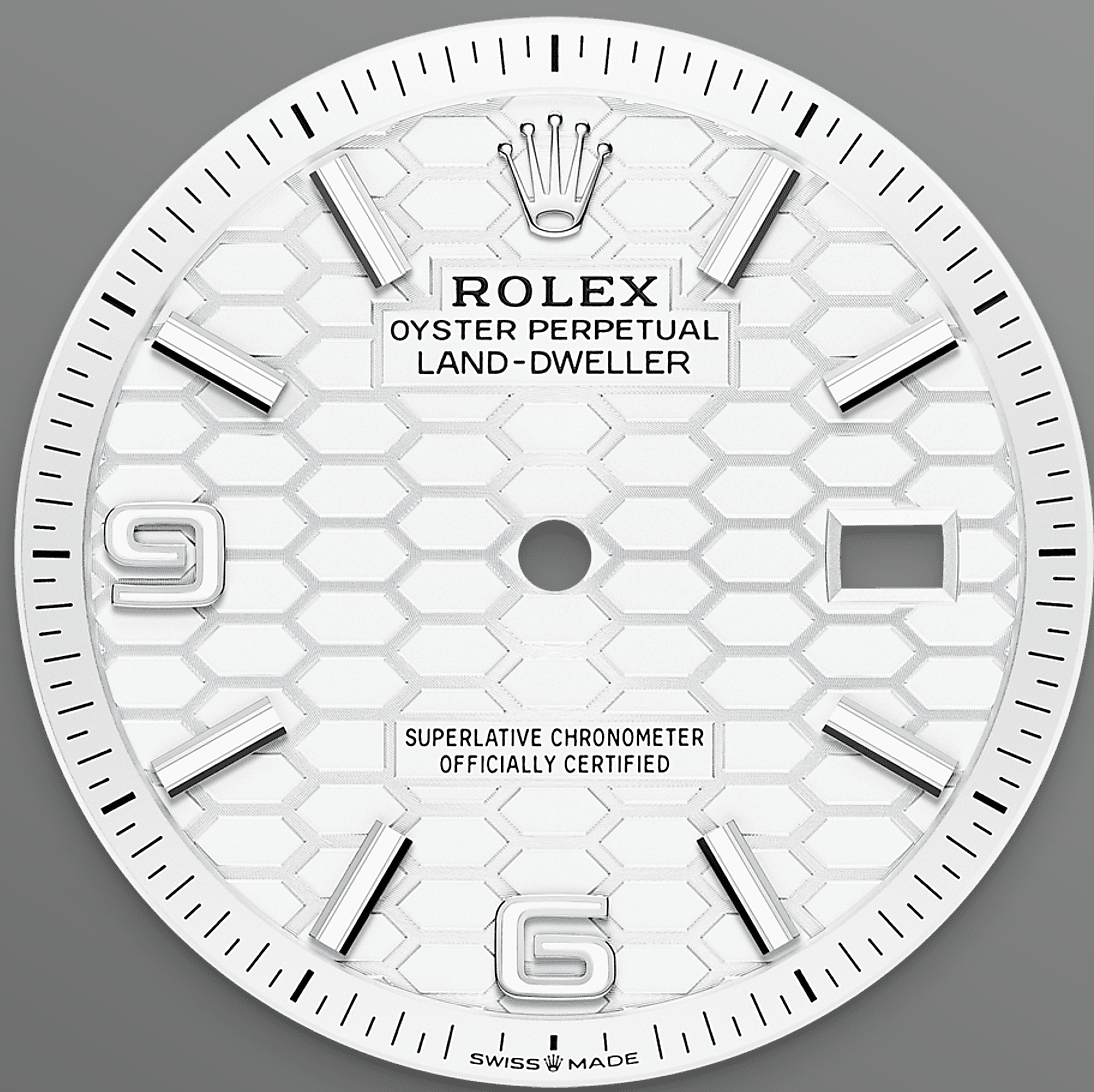




Land-Dweller 36

Oyster, 36 mm, acero Oystersteel y oro blanco

**Land-Dweller 36 en
acero Oystersteel y oro
blanco con esfera
blanco intenso, motivo
«nido de abeja» y
brazalete Flat Jubilee.**

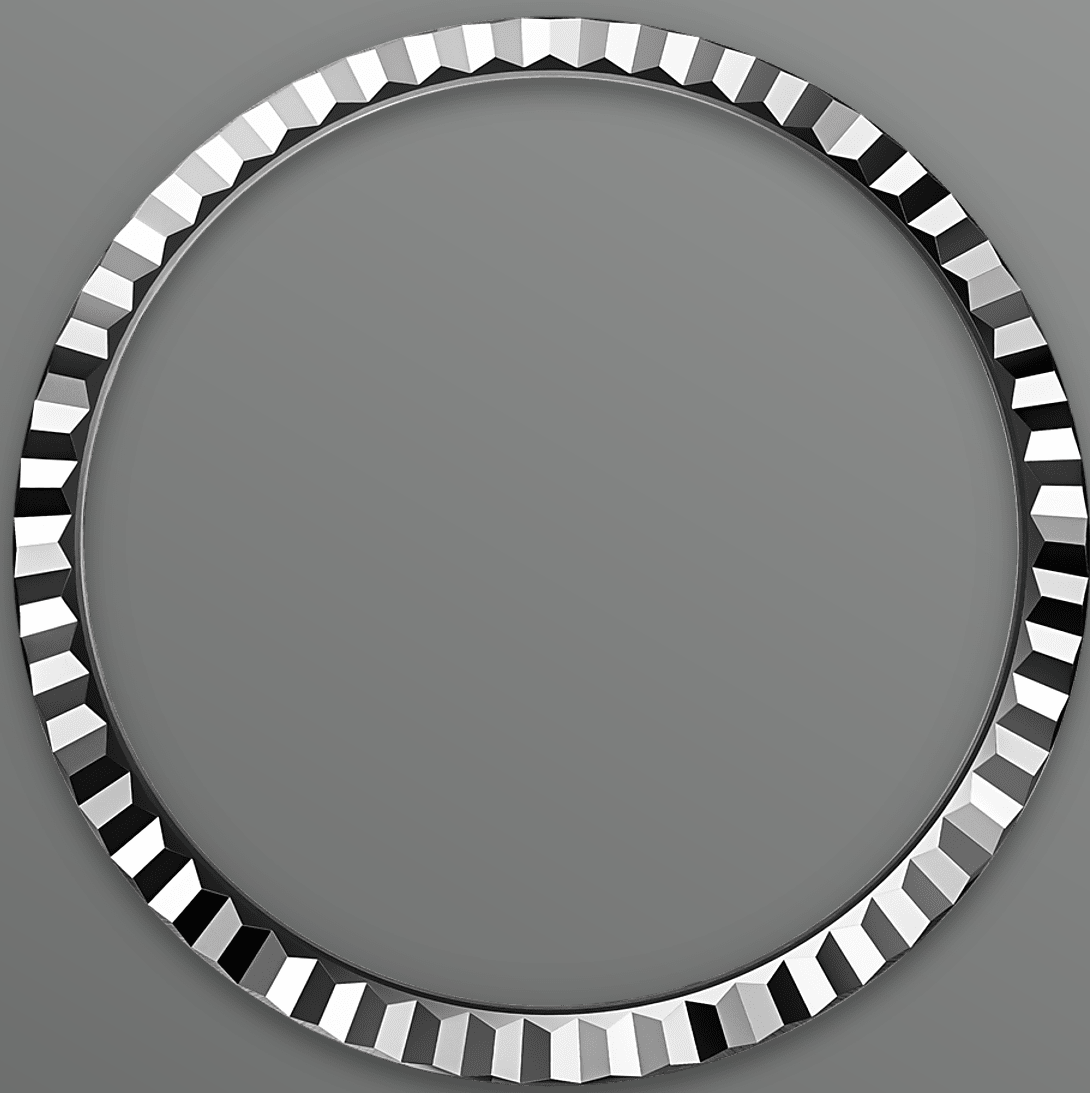


ESFERA BLANCO INTENSO

Motivo «nido de abeja»

Esta esfera luce un motivo «nido de abeja» con acabado satinado. Se lleva a cabo con ayuda de técnicas tradicionales o de alta tecnología, todas ellas realizadas de forma interna.

Para recortar las celdillas y crear las estrías de las ranuras que las separan, se utiliza un láser de femtosegundo. La esfera cuenta con visualización Chromalight; los números abiertos y los índices luminiscentes le confieren una legibilidad óptima en cualquier circunstancia. Las agujas, también



BISEL ESTRIADO

Una firma exclusiva de **Rolex**

El bisel estriado de Rolex es una marca de distinción. En un principio, el diseño estriado del bisel Oyster tenía una función específica: servía para atornillar el bisel a la caja garantizando la hermeticidad del reloj.

Además, era idéntico al acanalado del fondo de la caja, atornillado a ésta por la misma razón, mediante herramientas específicas de Rolex. Con el tiempo, el estriado se convirtió en un elemento

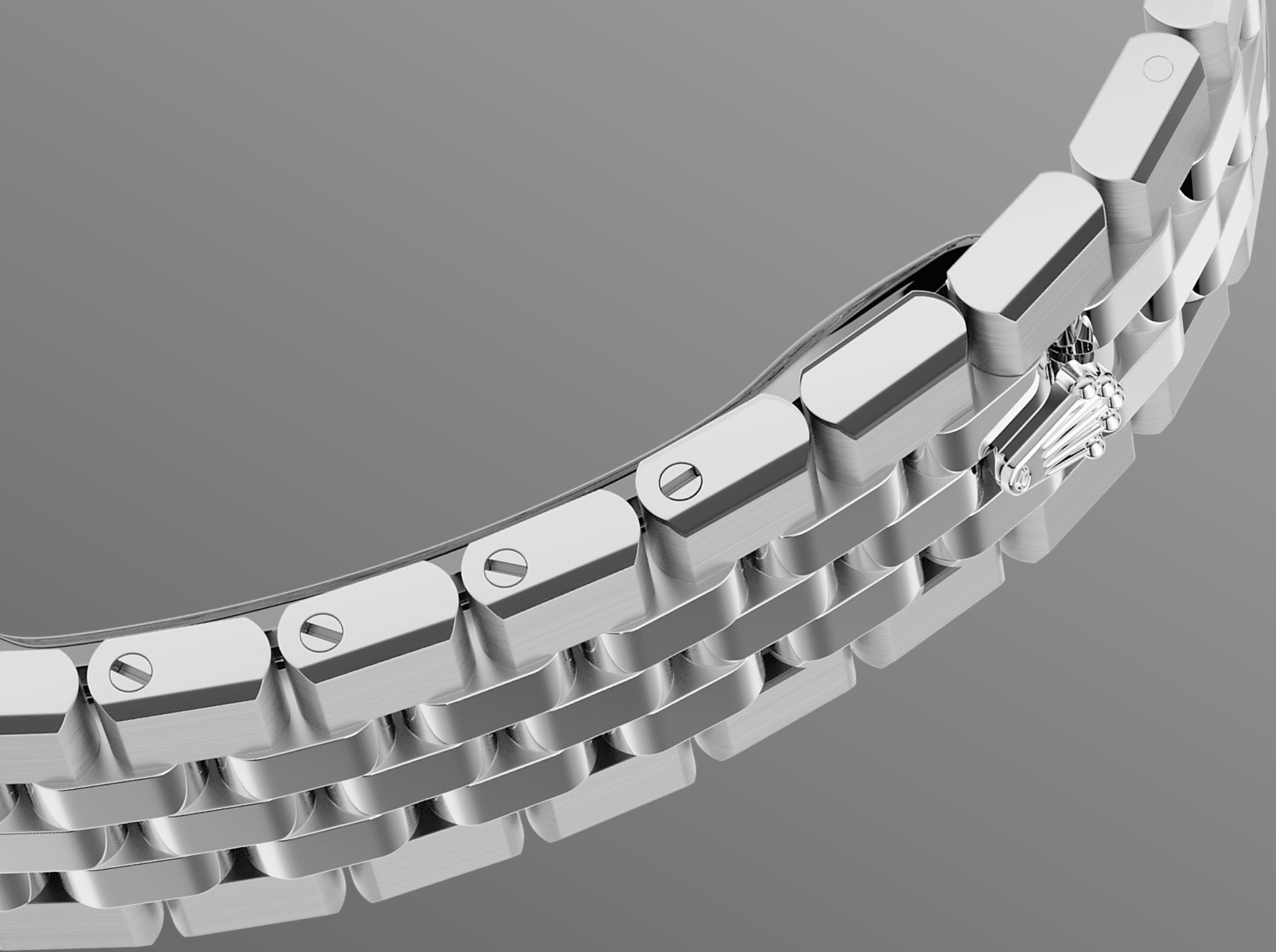


ROLESOR BLANCO

El encuentro de dos metales

El oro es codiciado por su lustre y su nobleza. El acero afianza la fuerza y la fiabilidad. Juntos, combinan armoniosamente lo mejor de sus propiedades.

Verdadera firma de Rolex, el Rolesor ha sido parte de los modelos Rolex desde principios de los años treinta y fue patentado como nombre en 1933. Es uno de los prominentes pilares de la colección Oyster.



BRAZALETE FLAT JUBILEE

Diseño integrado fluido

Diseñado especialmente para este reloj, el brazalete Flat Jubilee es una reinterpretación del emblemático brazalete Jubilee. El Flat Jubilee se diferencia, no obstante, por la superficie plana de estos elementos y se funde de manera fluida con la caja Oyster para constituir un conjunto equilibrado y armonioso con una alternancia entre acabado satinado técnico y acabado pulido.

Además, las aristas superiores de los elementos exteriores del brazalete y de la carrura son achaflanadas. Los chaflanes así formados y

Más información técnica sobre el Land-Dweller

Referencia 127234

Caja del modelo

Tipo

Oyster, 36 mm, acero Oystersteel y oro blanco

Diámetro

36 mm

Material

Rolesor blanco

Bisel

Estriado

Fondo

Fondo transparente con tratamiento antirreflejos

Arquitectura Oyster

Carrura monobloque, fondo de caja y corona enroscados

Corona de cuerda

Enroscada con sistema de doble hermeticidad Twinlock

Cristal

Zafiro resistente a las rayaduras, lente Cyclops sobre la fecha

Hermeticidad

Hermético hasta 100 metros/330 pies

Movimiento

Tipo

Perpetual, mecánico, de cuerda automática

Precisión

-2/+2 segundos al día tras el ensamblaje

Calibre

7135, Manufactura Rolex

Oscilador

Espiral Syloxi de silicio con geometría patentada.

Amortiguadores de golpes Paraflex de alto rendimiento

Cuerda

Automática bidireccional por rotor Perpetual

Reserva de marcha

Aproximadamente 66 horas

Funciones

Agujas de horas, minutos y segundos en el centro. Cambio de fecha instantáneo con ajustes rápidos. Sistema de parada del segundero para una puesta en hora precisa

Brazalete

Tipo

Flat Jubilee (5 elementos), eslabones macizos

Material del brazalete

Acero Oystersteel

Cierre

Crownclasp desplegable invisible

Esfera

Tipo

Blanco intenso, motivo «nido de abeja»

Detalles

Visualización Chromalight de alta legibilidad con luminiscencia azul de larga duración

Certificación

Tipo

Cronómetro superlativo (COSC + certificación Rolex tras el encajado)

Explore y descubra más en Rolex.com

Rolex se reserva todos los derechos de propiedad intelectual, así como denominaciones comerciales, marcas, nombres comerciales, diseños y copyrights.

Queda terminantemente prohibida la reproducción del contenido de esta página sin autorización previa por escrito. Rolex se reserva el derecho de modificar en todo momento las características de los modelos que aparecen en esta página Web.

