

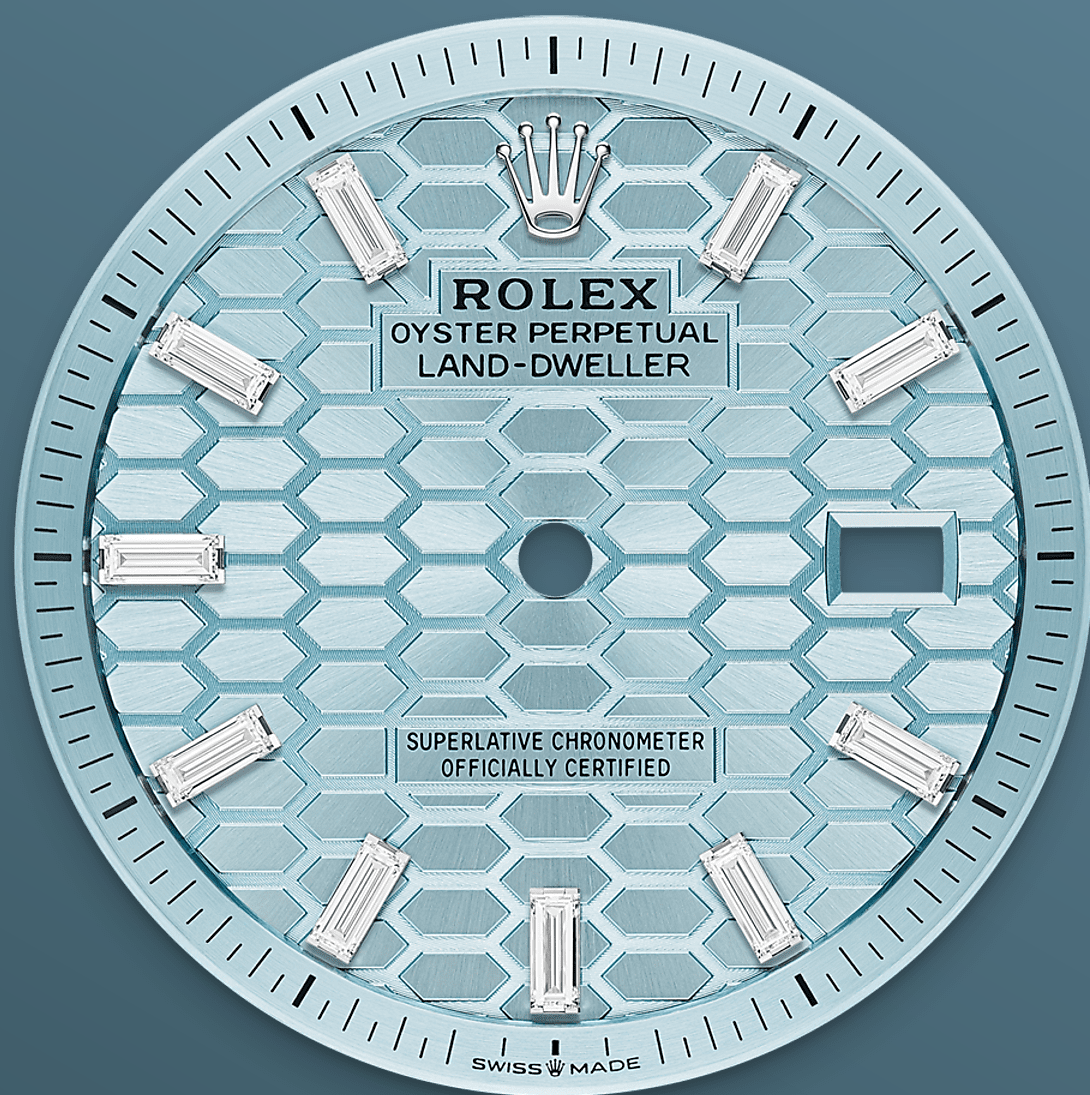


# Land-Dweller 36

Oyster, 36 mm, platino y diamantes

**Land-Dweller 36 en platino con esfera azul glaciar con motivo «nido de abeja»», engastada y brazalete Flat Jubilee.**



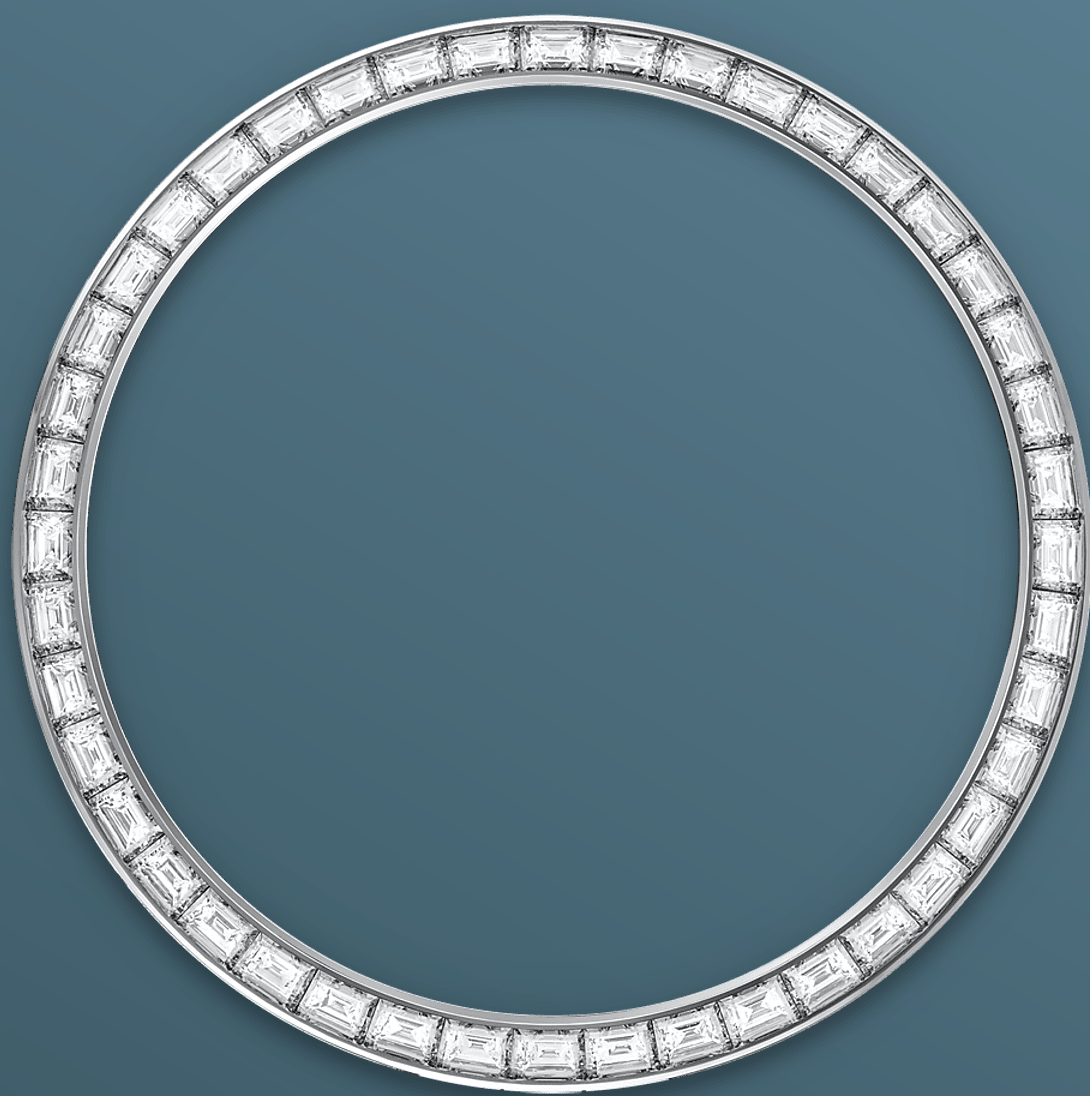


ESFERA AZUL GLACIAR

## Líneas delicadas

Esta esfera azul glaciar, un color reservado a los relojes elaborados en platino, luce un motivo «nido de abeja» con acabado tipo sol. Se lleva a cabo con ayuda de técnicas tradicionales o de alta tecnología, todas ellas realizadas de forma interna.

Para recortar las celdillas y crear las estrías de las ranuras que las separan, se utiliza un láser de femtosegundo. La esfera está engastada de 10 diamantes talla para marcar las horas.



BISEL ENGASTADO DE DIAMANTES

## Una combinación mágica de luces

Los engastadores, al igual que los escultores, modelan los metales preciosos para preparar el espacio donde alojarán perfectamente cada piedra preciosa de forma manual. Con el arte y *savoir-faire* de los joyeros, cada piedra se alinea meticulosamente hasta engastarla de forma segura en el oro o en el platino.

Además de la calidad intrínseca de las piedras, otros factores contribuyen a la belleza del engaste



de piedras de Rolex: la alineación precisa del tamaño de las piedras, su orientación y posición, la regularidad, la solidez y las proporciones del engaste, así como el acabado del trabajo en metal. Una combinación mágica de luces que embellece el reloj y hechiza a quien lo lleva.



PLATINO

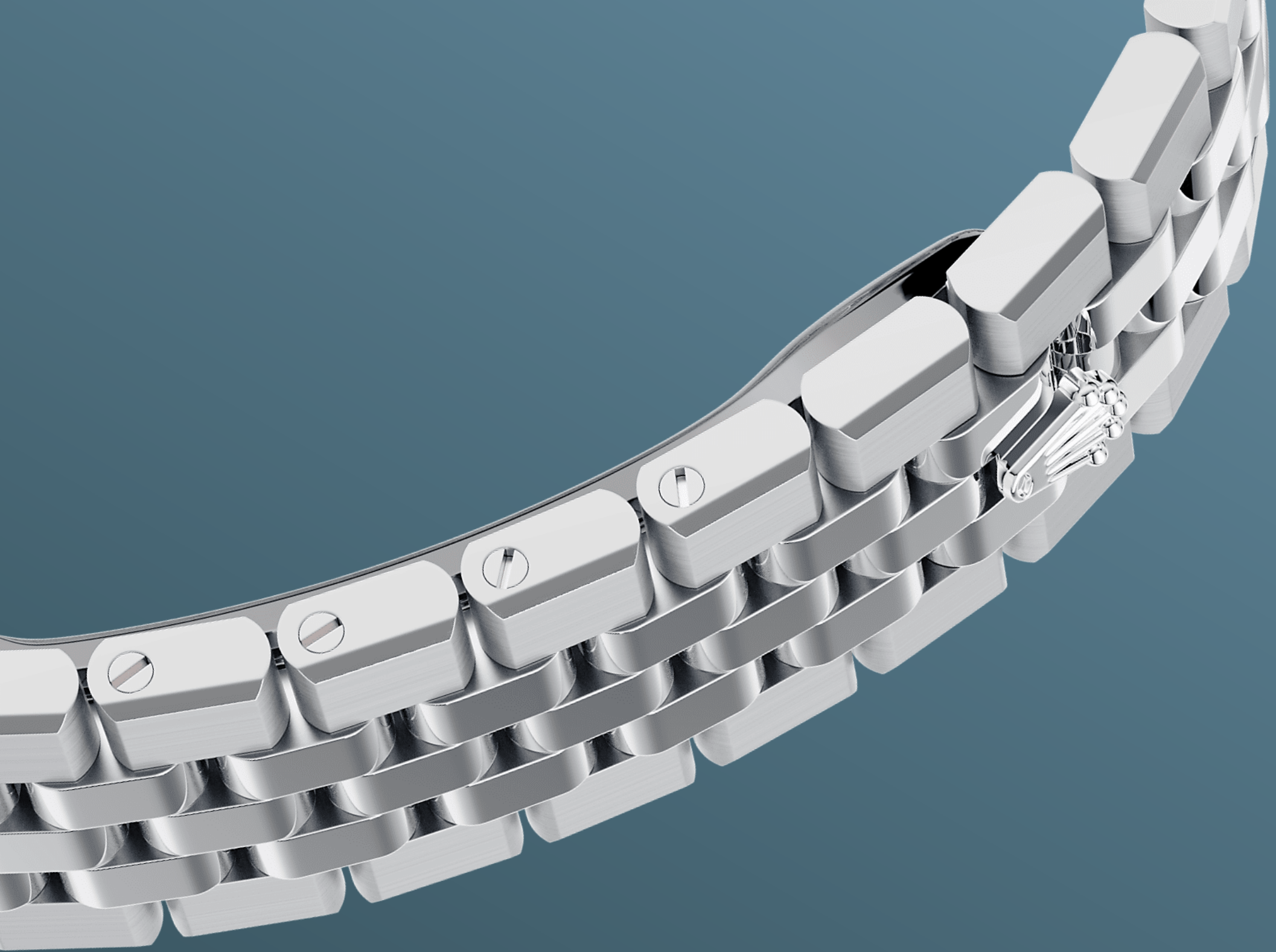
## El más noble de los metales

Escaso y precioso, el platino sorprende por su blancura plateada y su vibrante luminosidad. Es uno de los metales más densos y más pesados del mundo, y se distingue por propiedades químicas y físicas únicas, como su excepcional resistencia a la corrosión.

Paradójicamente, también es elástico y sumamente maleable, por lo que su manufactura y pulido son especialmente difíciles y exigen una

gran habilidad. Rolex emplea platino 950, una aleación compuesta por 950 ‰ (milésimas) de platino, meticulosamente preparada en nuestros talleres por los excelentes artesanos metalúrgicos de Rolex. El más noble de los metales para el más prestigioso de los relojes.





BRAZALETE FLAT JUBILEE

## Diseño integrado fluido

Diseñado especialmente para este reloj, el brazalete Flat Jubilee es una reinterpretación del emblemático brazalete Jubilee. El Flat Jubilee se diferencia, no obstante, por la superficie plana de estos elementos y se funde de manera fluida con la caja Oyster para constituir un conjunto equilibrado y armonioso con una alternancia entre acabado satinado técnico y acabado pulido.

Además, las aristas superiores de los elementos exteriores del brazalete y de la carrura son achaflanadas. Los chaflanes así formados y



posteriormente pulidos dibujan una línea de luz continua. Está dotado de un cierre desplegable invisible Crownclasp.

# Más información técnica sobre el Land-Dweller

Referencia 127286TBR

## Caja del modelo

---

### Tipo

Oyster, 36 mm, platino y diamantes

### Diámetro

36 mm

### Material

Platino

### Bisel

Engastado de diamantes

### Fondo

Fondo transparente con tratamiento antirreflejos

### Arquitectura Oyster

Carrura monobloque, fondo de caja y corona enroscados

### Corona de cuerda

Enroscada con sistema de doble hermeticidad Twinlock

### Cristal

Zafiro resistente a las rayaduras, lente Cyclops sobre la fecha

### Hermeticidad

Hermético hasta 100 metros/330 pies

## Movimiento

---

### Tipo

Perpetual, mecánico, de cuerda automática

### Precisión

-2/+2 segundos al día tras el ensamblaje

### Calibre

7135, Manufactura Rolex

### **Oscilador**

Espiral Syloxi de silicio con geometría patentada.  
Amortiguadores de golpes Paraflex de alto rendimiento

### **Cuerda**

Automática bidireccional por rotor Perpetual

### **Reserva de marcha**

Aproximadamente 66 horas

### **Funciones**

Agujas de horas, minutos y segundos en el centro. Cambio de fecha instantáneo con ajustes rápidos. Sistema de parada del segundero para una puesta en hora precisa

## **Brazalete**

---

### **Tipo**

Flat Jubilee (5 elementos), eslabones macizos

### **Material del brazalete**

Platino

### **Cierre**

Crownclasp desplegable invisible

## **Esfera**

---

### **Tipo**

Azul glaciar, motivo «nido de abeja» engastada de diamantes

### **Engastado**

10 diamantes talla «baguette»

## **Certificación**

---

### **Tipo**

Cronómetro superlativo (COSC + certificación Rolex tras el encajado)



# Explore y descubra más en Rolex.com

**Rolex se reserva todos los derechos de propiedad intelectual, así como denominaciones comerciales, marcas, nombres comerciales, diseños y copyrights.**

Queda terminantemente prohibida la reproducción del contenido de esta página sin autorización previa por escrito. Rolex se reserva el derecho de modificar en todo momento las características de los modelos que aparecen en esta página Web.

