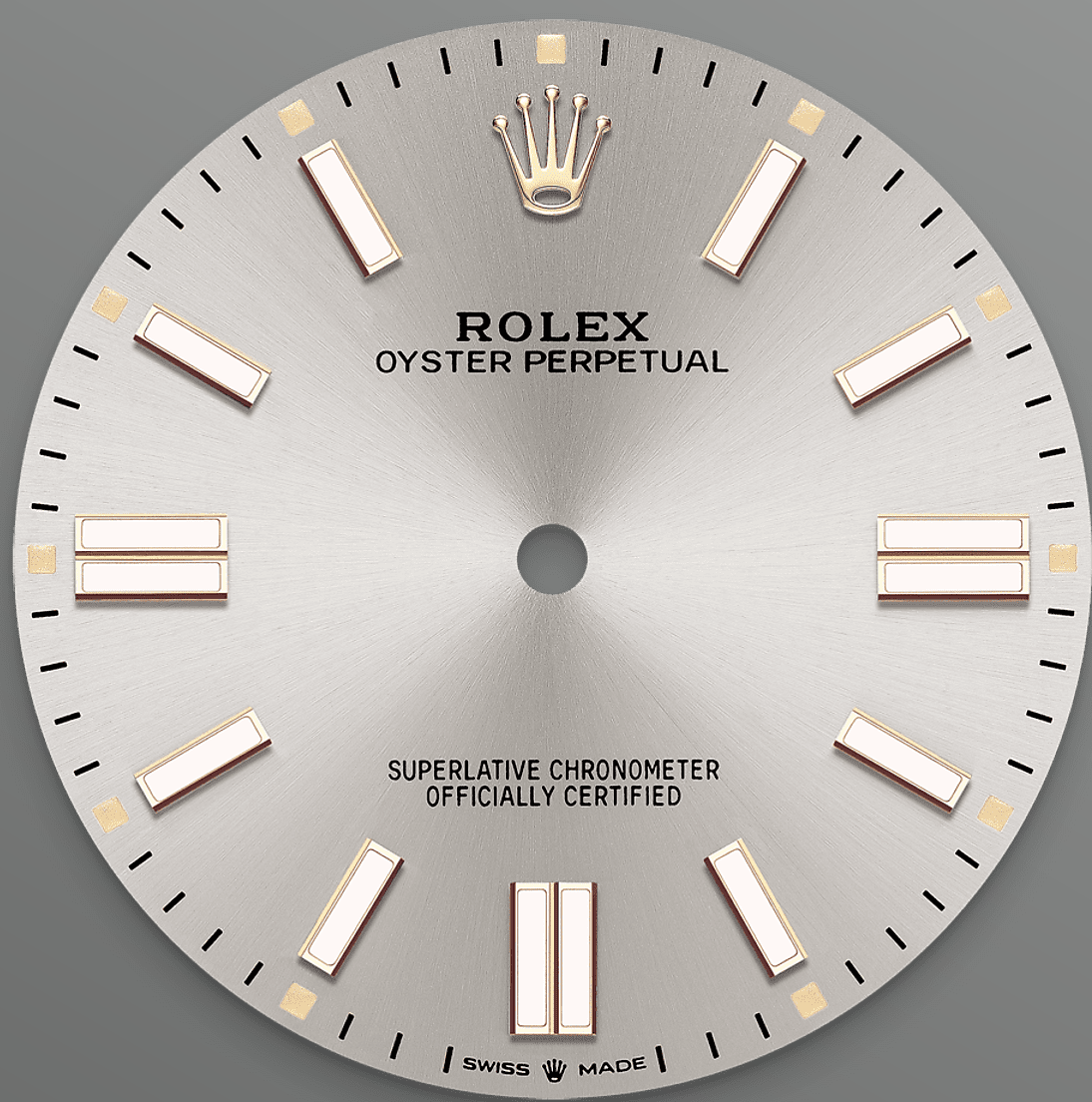




# Oyster Perpetual 41

Oyster, 41 mm, acero Oystersteel

**Oyster Perpetual 41 con  
una esfera plateada y un  
brazalete Oyster.**



ESFERA PLATEADA

## Una técnica de relojería

El acabado tipo sol crea delicados reflejos de luz en muchas esferas de la colección Oyster Perpetual. Se obtiene utilizando técnicas magistrales de cepillado que crean surcos que salen del centro de la esfera.

La luz se difunde constantemente a lo largo de cada grabado, creando un sutil brillo característico que se mueve según la posición de la muñeca. Una vez completado el acabado tipo sol, el color de la esfera se aplica mediante PVD (*Physical*





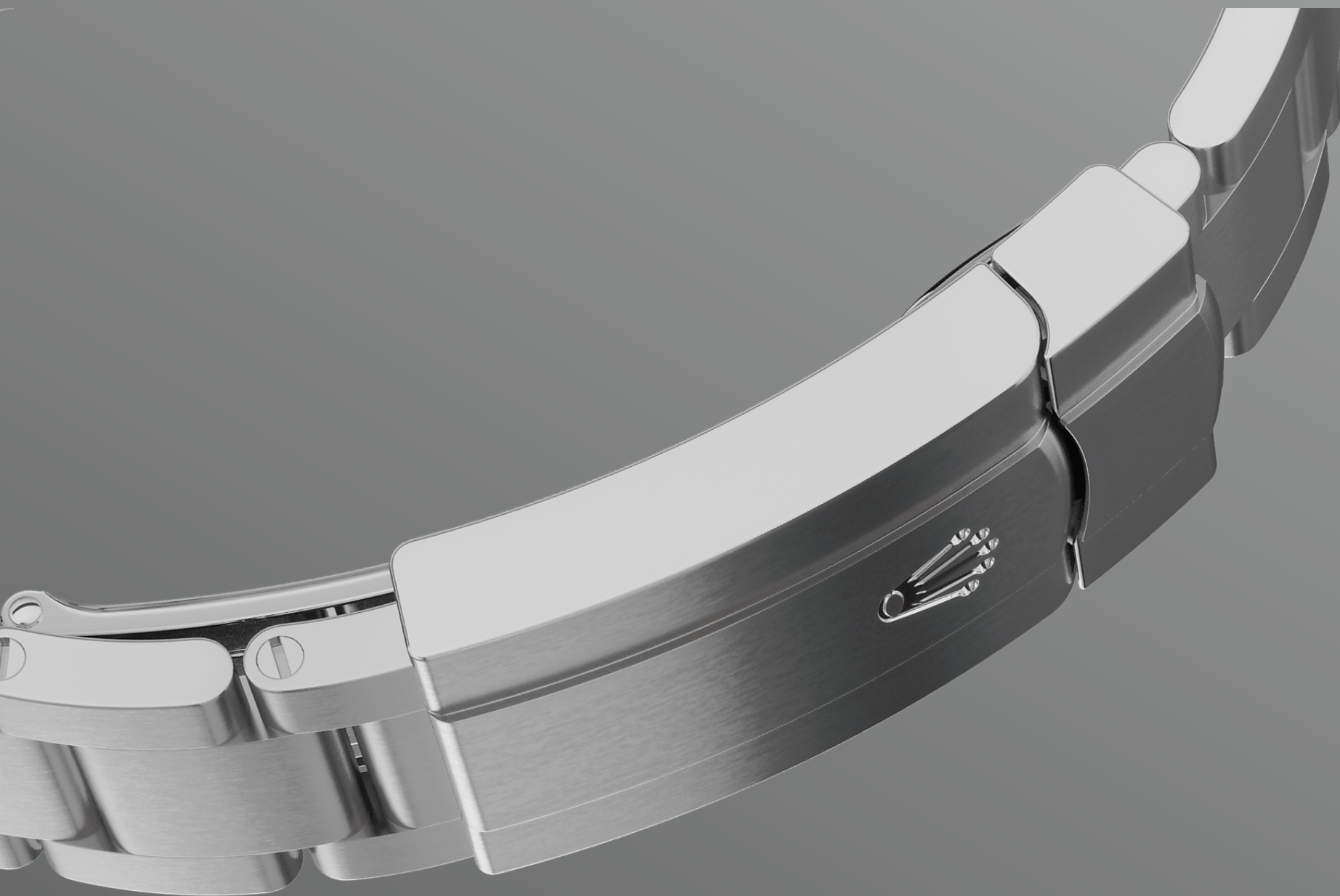
ACERO OYSTERSTEEL

## Altamente resistente a la corrosión

Rolex utiliza acero Oystersteel para las cajas de acero de sus relojes. Especialmente desarrollado por Rolex, el acero Oystersteel pertenece a la familia del acero 904L, las aleaciones más utilizadas en la alta tecnología y en las industrias química y aeroespacial, en las que la resistencia a la corrosión es esencial.

El acero Oystersteel es extremadamente resistente, ofrece un acabado excepcional al ser





EL BRAZALETE OYSTER

## Alquimia entre forma y función

El brazalete Oyster es fruto de una alquimia perfecta entre forma y función, estética y técnica.

Presentado por primera vez en los años treinta, este brazalete de metal robusto y confortable con eslabones de tres elementos planos sigue siendo el más universal de la colección Oyster. En los modelos Oyster Perpetual, el brazalete Oyster cuenta con cierre Oysterclasp.

EL MOVIMIENTO 3230

## Rendimiento superlativo

El Oyster Perpetual 41 está equipado con el calibre 3230, un movimiento completamente desarrollado y manufacturado por Rolex lanzado en 2020.

Este movimiento mecánico de cuerda automática, concentrado de tecnología, ha sido objeto de varios depósitos de patente. Presenta mejoras esenciales en materia de precisión, reserva de marcha, resistencia a los golpes y a los campos magnéticos, comodidad de uso y fiabilidad. El calibre 3230 cuenta con el escape Chronergy



patentado, que combina un alto rendimiento energético con una gran seguridad de funcionamiento.

# Más información técnica sobre el Oyster Perpetual

Referencia 124300

## Caja del modelo

---

### Tipo

Oyster, 41 mm, acero Oystersteel

### Diámetro

41 mm

### Material

Acero Oystersteel

### Bisel

Abombado

### Arquitectura Oyster

Carrura monobloque, fondo de caja y corona enroscados

### Corona de cuerda

Enroscada con sistema de doble hermeticidad Twinlock

### Cristal

Zafiro resistente a las rayaduras

### Hermeticidad

Hermético hasta 100 metros/330 pies

## Movimiento

---

### Tipo

Perpetual, mecánico, de cuerda automática

### Calibre

3230, Manufactura Rolex

### Precisión

-2/+2 segundos al día tras el ensamblaje

### Oscilador

Espiral Parachrom azul paramagnética. Amortiguadores de golpes Paraflex de alto rendimiento

**Cuerda**

Automática bidireccional por rotor  
Perpetual

**Reserva de marcha**

Aproximadamente 70 horas

**Funciones**

Agujas de horas, minutos y segundos en el centro. Sistema de parada del segundero para una puesta en hora precisa

## Brazalete

---

**Tipo**

Oyster (3 elementos), eslabones macizos

**Cierre**

Cierre desplegable Oysterclasp con cómodo sistema de extensión Easylink de 5 mm

**Material del brazalete**

Acero Oystersteel

## Esfera

---

**Tipo**

Plateada

**Detalles**

Visualización Chromalight de alta legibilidad con luminiscencia azul de larga duración

## Certificación

---

**Tipo**

Cronómetro superlativo (COSC + certificación Rolex tras el ensamblaje)

# Explore y descubra más en Rolex.com

**Rolex se reserva todos los derechos de propiedad intelectual, así como denominaciones comerciales, marcas, nombres comerciales, diseños y copyrights.**

Queda terminantemente prohibida la reproducción del contenido de esta página sin autorización previa por escrito. Rolex se reserva el derecho de modificar en todo momento las características de los modelos que aparecen en esta página Web.

