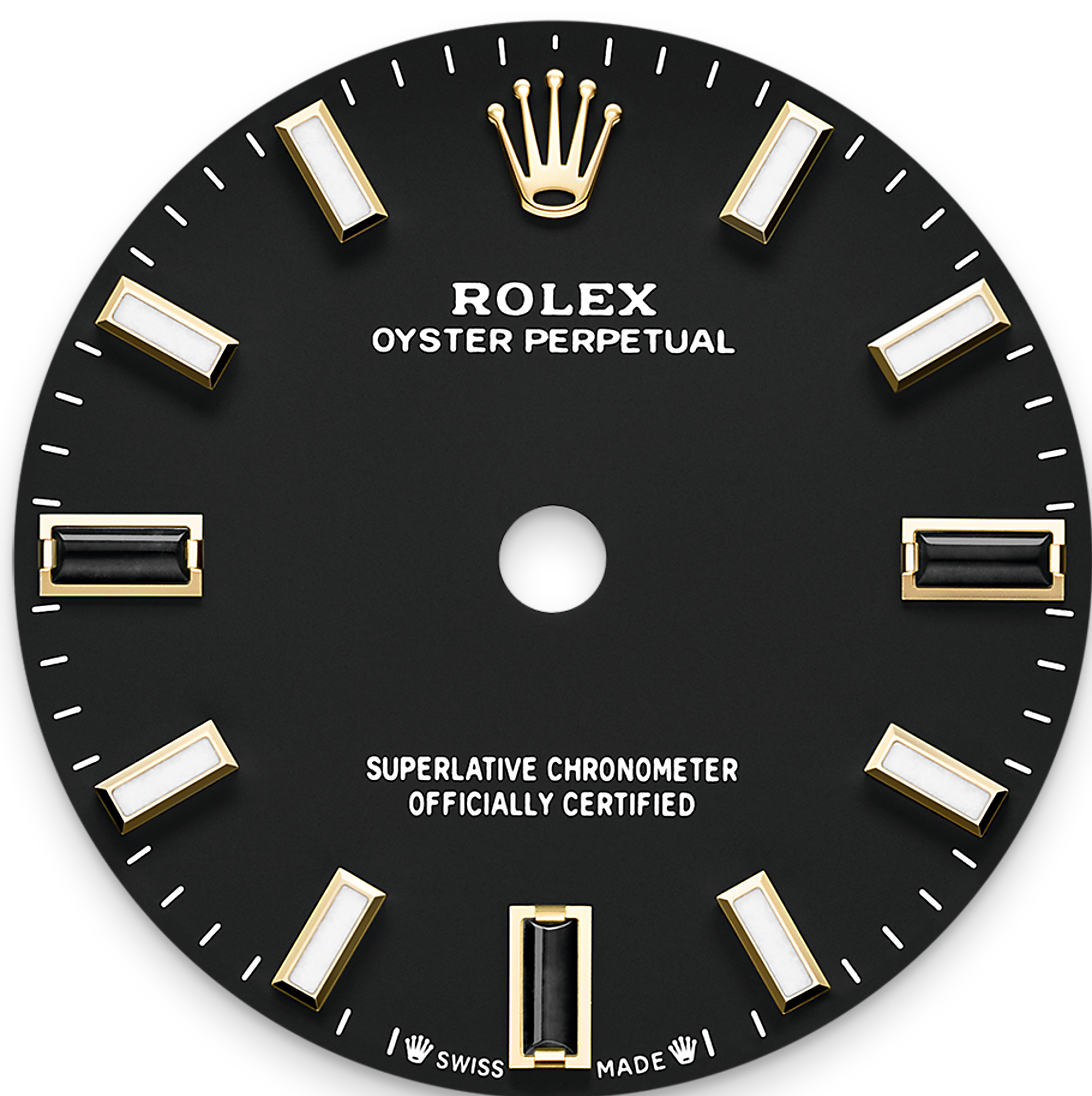




Oyster Perpetual 28

Oyster, 28 mm, oro amarillo

**Oyster Perpetual 28 en
oro amarillo de 18
quilates con esfera
negra y brazalete
Oyster.**



ESFERA NEGRA

Artesanía asociada con alta tecnología

La esfera presenta índices de piedra natural situada a las 3, 6 y 9 horas. Los tonos creados para la gama Oyster Perpetual presentan en un principio forma de laca que ha de aplicarse con precisión y de forma regular con el fin de obtener una superficie uniforme.

La operación se realiza en un entorno con atmósfera controlada para evitar cualquier mota de polvo o impureza. Una tras otra, seis capas de

laca se depositan sobre el disco de latón que conforma la base de la esfera. A continuación se aplica un barniz antes del pulido, para conferirle al color todo su brillo y luminosidad. Posteriormente se tampografían las distintas inscripciones, mientras que los índices y la corona se remachan a mano. Resplandeciente e impecable, la esfera está lista entonces para su montaje sobre el movimiento durante el ensamblaje del reloj.



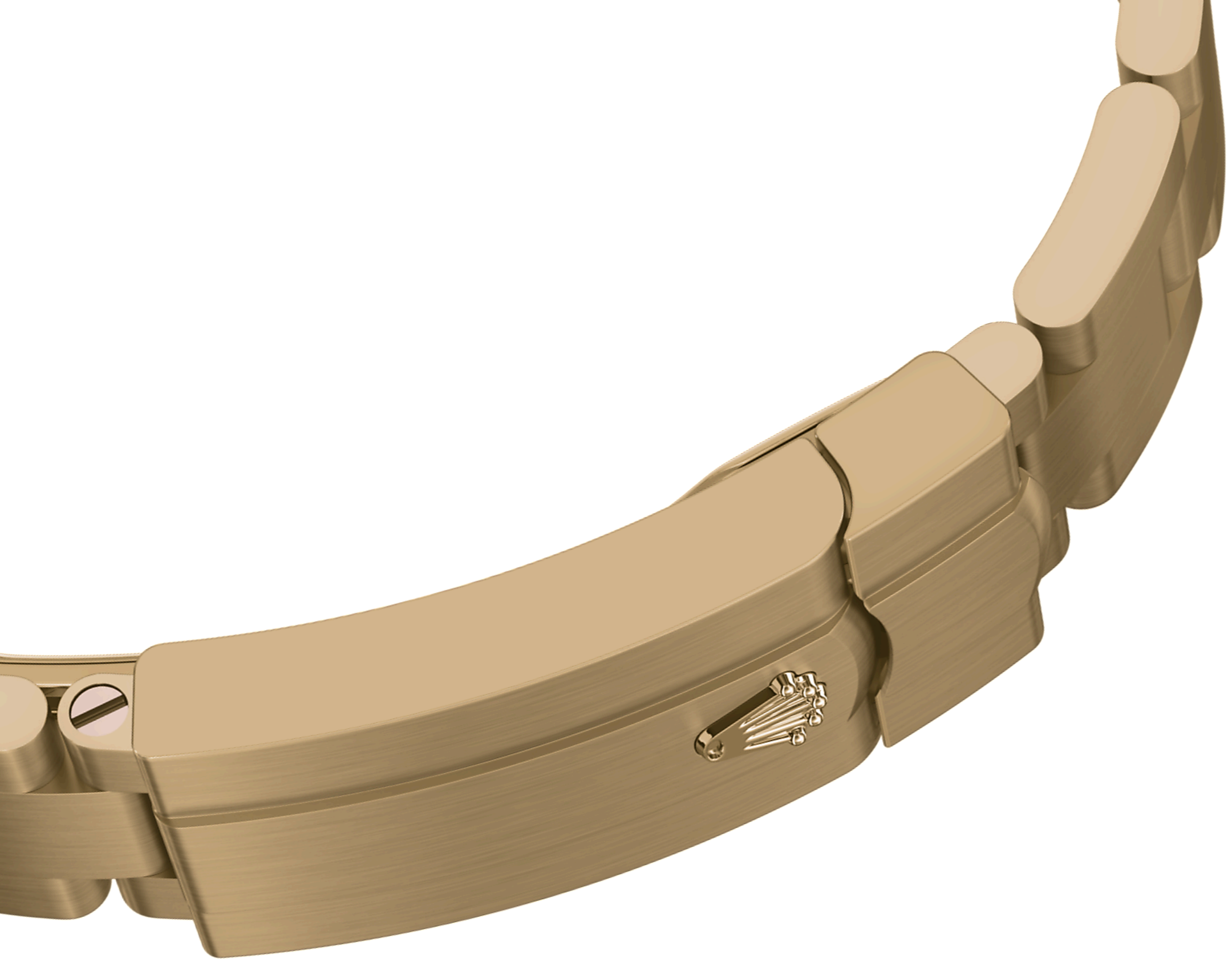
ORO AMARILLO DE 18 QUILATES

Compromiso con la excelencia

Rolex cuenta con su propia fundición, lo que le ha permitido crear aleaciones de oro de 18 quilates de la más alta calidad. Según la proporción de plata, cobre, platino o paladio, se obtienen diferentes tipos de oro de 18 quilates: amarillo, rosa o blanco.

Son elaborados exclusivamente con los metales más puros y sometidos a las más meticulosas inspecciones en un laboratorio interno con

tecnología puntera, antes de formar el oro y con la misma atención que se presta a la calidad. El compromiso de Rolex con la calidad empieza desde el origen.



EL BRAZALETE OYSTER

Alquimia entre forma y función

El brazalete Oyster es fruto de una alquimia perfecta entre forma y función, estética y técnica.

Presentado por primera vez en los años treinta, este brazalete de metal robusto y confortable con eslabones de tres elementos planos sigue siendo el más universal de la colección Oyster. En los modelos Oyster Perpetual, el brazalete Oyster cuenta con cierre Oysterclasp.



EL MOVIMIENTO 2232

Rendimiento superlativo

Presentado en 2020, el calibre 2232 es un movimiento mecánico de cuerda automática de nueva generación completamente desarrollado y manufacturado por Rolex. Este movimiento cuenta con la espiral Syloxi de silicio patentada y ofrece un rendimiento cronométrico sin igual.

Completamente insensible a los campos magnéticos, la espiral Syloxi ofrece una gran estabilidad frente a las variaciones de temperatura y es hasta diez veces más precisa que una espiral convencional en caso de golpes. Su geometría

patentada garantiza su regularidad en todas las posiciones.

Más información técnica sobre el Oyster Perpetual

Referencia 276208

Caja del modelo

Tipo

Oyster, 28 mm, oro amarillo

Diámetro

28 mm

Material

Oro amarillo

Bisel

Abombado

Arquitectura Oyster

Carrura monobloque, fondo de caja y corona enroscados

Corona de cuerda

Enroscada con sistema de doble hermeticidad Twinlock

Cristal

Zafiro resistente a las rayaduras

Hermeticidad

Hermético hasta 100 metros/330 pies

Movimiento

Tipo

Perpetual, mecánico, de cuerda automática

Calibre

2232, Manufactura Rolex

Precisión

-2/+2 segundos al día tras el ensamblaje

Oscilador

Espiral Syloxi de silicio, con geometría patentada.
Amortiguadores de golpes Paraflex de alto rendimiento

Cuerda

Automática bidireccional por rotor
Perpetual

Reserva de marcha

Aproximadamente 55 horas

Funciones

Agujas de horas, minutos y segundos en el centro. Sistema de parada del segundero para una puesta en hora precisa

Brazalete

Tipo

Oyster (3 elementos), eslabones macizos

Cierre

Cierre desplegable Oysterclasp con cómodo sistema de extensión Easylink de 5 mm

Material del brazalete

oro amarillo de 18 quilates

Esfera

Tipo

Negra

Detalles

Visualización Chromalight de alta legibilidad con luminiscencia azul de larga duración

Certificación

Tipo

Superlative Chronometer
(certificación oficial de cronómetro + certificación Rolex tras el encajado)

Explore y descubra más en Rolex.com

Rolex se reserva todos los derechos de propiedad intelectual, así como denominaciones comerciales, marcas, nombres comerciales, diseños y copyrights.

Queda terminantemente prohibida la reproducción del contenido de esta página sin autorización previa por escrito. Rolex se reserva el derecho de modificar en todo momento las características de los modelos que aparecen en esta página Web.

