



# Oyster Perpetual 31

Oyster, 31 mm, acero Oystersteel

**Oyster Perpetual 31 con  
una esfera azul  
turquesa, motivo  
Celebration y un  
brazalete Oyster.**



ESFERA AZUL TURQUESA

## Motivo Celebration

Bautizado como «Celebration», este motivo inédito se propone para el Oyster Perpetual 31, el Oyster Perpetual 36 y el Oyster Perpetual 41.

Compuesto por burbujas perfiladas en negro de diferentes tamaños, retoma los luminosos colores de la esferas lacadas presentadas en 2020: azul turquesa para el fondo y rosa *candy*, amarillo, rojo coral y verde para las burbujas.



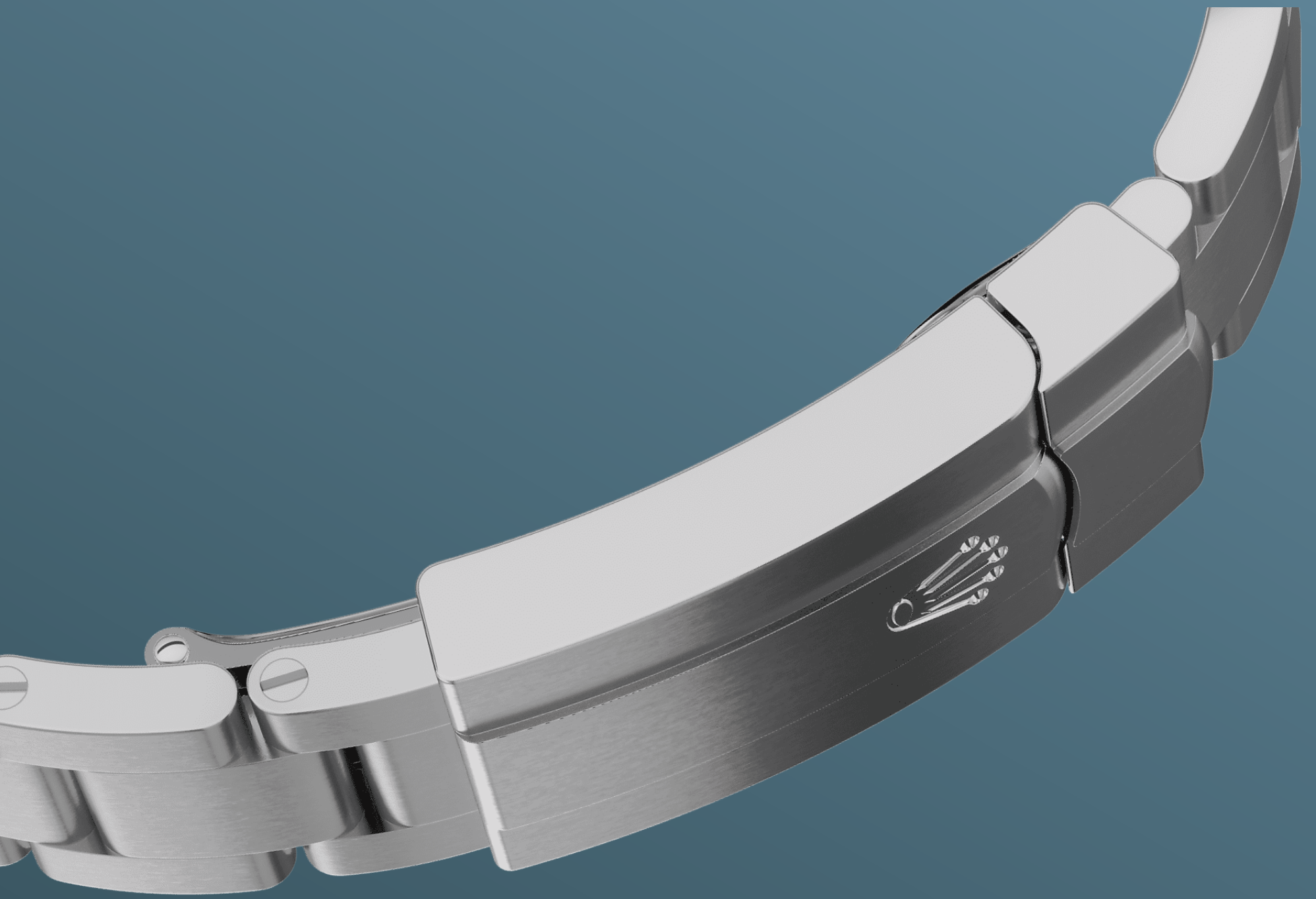
ACERO OYSTERSTEEL

## Altamente resistente a la corrosión

Rolex utiliza acero Oystersteel para las cajas de acero de sus relojes. Especialmente desarrollado por Rolex, el acero Oystersteel pertenece a la familia del acero 904L, las aleaciones más utilizadas en la alta tecnología y en las industrias química y aeroespacial, en las que la resistencia a la corrosión es esencial.

El acero Oystersteel es extremadamente resistente, ofrece un acabado excepcional al ser

pulido y conserva su belleza incluso en las condiciones más extremas.



EL BRAZALETE OYSTER

## Alquimia entre forma y función

El brazalete Oyster es fruto de una alquimia perfecta entre forma y función, estética y técnica.

Presentado por primera vez en los años treinta, este brazalete de metal robusto y confortable con eslabones de tres elementos planos sigue siendo el más universal de la colección Oyster. En los modelos Oyster Perpetual, el brazalete Oyster cuenta con cierre Oysterclasp.

EL MOVIMIENTO 2232

## Rendimiento superlativo

Presentado en 2020, el calibre 2232 es un movimiento mecánico de cuerda automática de nueva generación completamente desarrollado y manufacturado por Rolex. Este movimiento cuenta con la espiral Syloxi de silicio patentada y ofrece un rendimiento cronométrico sin igual.

Completamente insensible a los campos magnéticos, la espiral Syloxi ofrece una gran estabilidad frente a las variaciones de temperatura y es hasta diez veces más precisa que una espiral convencional en caso de golpes. Su geometría

patentada garantiza su regularidad en todas las posiciones.



# Más información técnica sobre el Oyster Perpetual

Referencia 277200

## Caja del modelo

---

### Tipo

Oyster, 31 mm, acero Oystersteel

### Diámetro

31 mm

### Material

Acero Oystersteel

### Bisel

Abombado

### Arquitectura Oyster

Carrura monobloque, fondo de caja y corona enroscados

### Corona de cuerda

Enroscada con sistema de doble hermeticidad Twinlock

### Cristal

Zafiro resistente a las rayaduras

### Hermeticidad

Hermético hasta 100 metros/330 pies

## Movimiento

---

### Tipo

Perpetual, mecánico, de cuerda automática

### Calibre

2232, Manufactura Rolex

### Precisión

-2/+2 segundos al día tras el ensamblaje

### Oscilador

Espiral Syloxi de silicio, con geometría patentada.  
Amortiguadores de golpes Paraflex de alto rendimiento

### **Cuerda**

Automática bidireccional por rotor  
Perpetual

### **Reserva de marcha**

Aproximadamente 55 horas

### **Funciones**

Agujas de horas, minutos y segundos en el centro. Sistema de parada del segundero para una puesta en hora precisa

## **Brazalete**

---

### **Tipo**

Oyster (3 elementos), eslabones macizos

### **Cierre**

Cierre desplegable Oysterclasp con cómodo sistema de extensión Easylink de 5 mm

### **Material del brazalete**

Acero Oystersteel

## **Esfera**

---

### **Tipo**

Azul turquesa, motivo Celebration

### **Detalles**

Visualización Chromalight de alta legibilidad con luminiscencia azul de larga duración

## **Certificación**

---

### **Tipo**

Cronómetro superlativo (COSC + certificación Rolex tras el ensamblaje)

# Explore y descubra más en Rolex.com

**Rolex se reserva todos los derechos de propiedad intelectual, así como denominaciones comerciales, marcas, nombres comerciales, diseños y copyrights.**

Queda terminantemente prohibida la reproducción del contenido de esta página sin autorización previa por escrito. Rolex se reserva el derecho de modificar en todo momento las características de los modelos que aparecen en esta página Web.

