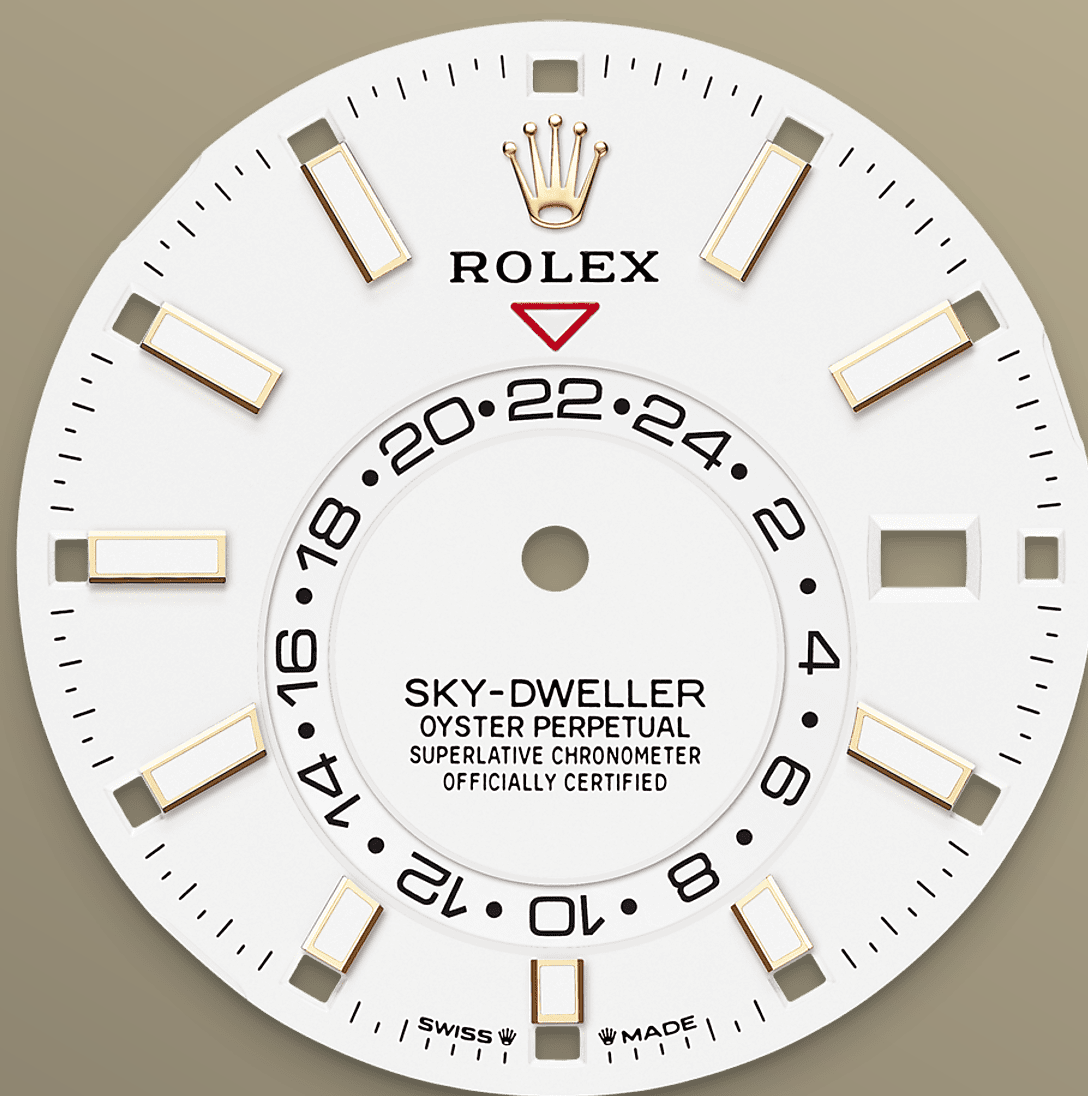




# Sky-Dweller

Oyster, 42 mm, acero Oystersteel y oro amarillo

**Oyster Perpetual Sky-  
Dweller en acero  
Oystersteel y oro  
amarillo, con esfera  
color blanco intenso y  
brazalete Oyster.**



ESFERA BLANCO INTENSO

## Una característica propia

Un triángulo rojo fijo invertido en la esfera señala la hora de referencia —la hora del lugar de origen o del lugar usual del trabajo del propietario— en el disco de 24 horas descentrado. De un solo vistazo, esta visualización de 24 horas distingue claramente las horas del día y las de la noche en el otro huso horario.

Un rectángulo de color rojo oscuro en una de las 12 ventanas sobre la esfera indica el mes en







EL BISEL ESTRIADO

## Una firma exclusiva de Rolex

El bisel estriado de Rolex es una marca de distinción. En un principio, el diseño estriado del bisel Oyster tenía una función específica: servía para atornillar el bisel a la caja garantizando la hermeticidad del reloj.

Además, era idéntico al acanalado del fondo de la caja, atornillado a ésta por la misma razón, mediante herramientas específicas de Rolex. Con el tiempo, el estriado se convirtió en un elemento





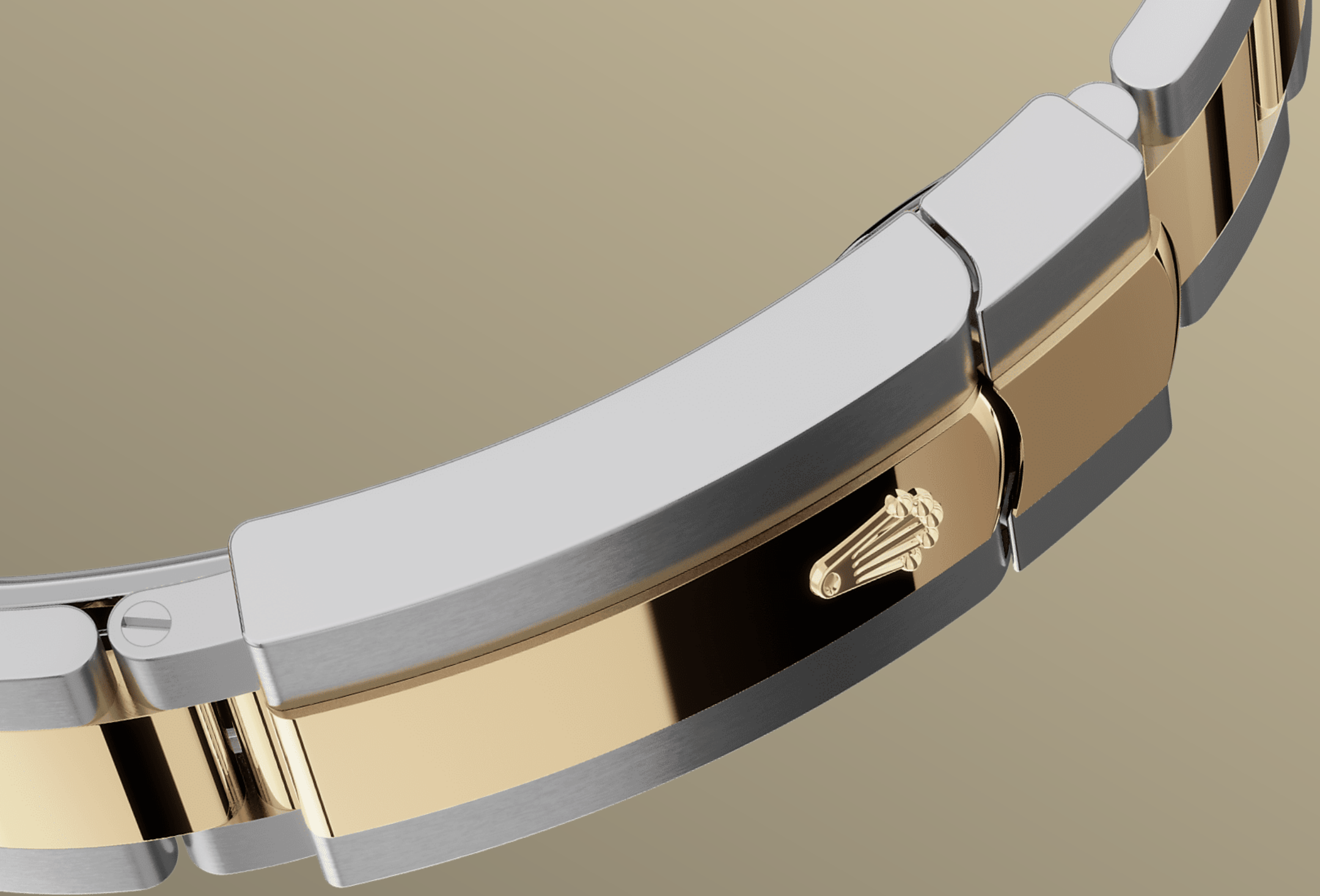
ROLESOR AMARILLO

## El encuentro de dos metales

El oro es codiciado por su lustre y su nobleza. El acero afianza la fuerza y la fiabilidad. Juntos, combinan armoniosamente lo mejor de sus propiedades.

Verdadera firma de Rolex, el Rolesor ha sido parte de los modelos Rolex desde principios de los años treinta y fue patentado como nombre en 1933. Es uno de los prominentes pilares de la colección Oyster Perpetual.





EL BRAZALETE OYSTER

## Alquimia entre forma y función

El Sky-Dweller está dotado de un brazalete Oyster de eslabones macizos de acero Oystersteel en el caso de la versión Rolesor blanco, o de un brazalete Oyster, que combina acero Oystersteel y oro amarillo, en el caso de la versión Rolesor amarillo.

Este brazalete está equipado con el nuevo sistema de fijación invisible integrado bajo el bisel, lo que ofrece una perfecta continuidad visual con





# Más información técnica sobre el Sky-Dweller

Referencia 336933

## Caja del modelo

---

### Tipo

Oyster, 42 mm, acero Oystersteel y oro amarillo

### Diámetro

42 mm

### Material

Rolesor amarillo

### Bisel

Estriado, giratorio bidireccional  
Rolex Ring Command

### Arquitectura Oyster

Carrura monobloque, fondo de caja y corona enroscados

### Corona de cuerda

Enroscada con sistema de doble hermeticidad Twinlock

### Cristal

Zafiro resistente a las rayaduras, lente Cyclops sobre la fecha

### Hermeticidad

Hermético hasta 100 metros/330 pies

## Movimiento

---

### Tipo

Perpetual, mecánico, de cuerda automática, doble huso horario, calendario anual

### Calibre

9002, Manufactura Rolex

### Precisión

-2/+2 segundos al día tras el ensamblaje

### Oscilador

Espiral Parachrom azul paramagnética. Amortiguadores de golpes Paraflex de alto rendimiento

**Cuerda**

Automática bidireccional por rotor  
Perpetual

**Reserva de marcha**

Aproximadamente 72 horas

**Funciones**

Agujas de horas, minutos y segundos en el centro.  
Visualización 24 horas con disco excéntrico. Segundo huso horario. Calendario anual instantáneo a las 3 h con ajuste rápido de la fecha. Visualización del mes con 12 ventanas sobre el contorno de la esfera. Sistema de parada del segundero para una puesta en hora precisa

## Brazalete

---

**Tipo**

Oyster (3 elementos), eslabones macizos

**Material del brazalete**

Rolesor amarillo —combinación de acero Oystersteel y oro amarillo

**Cierre**

Cierre desplegable Oysterclasp con cómodo sistema de extensión Easylink de 5 mm

## Esfera

---

**Tipo**

Blanco intenso

**Detalles**

Visualización Chromalight de alta legibilidad con luminiscencia azul de larga duración



# Certificación

---

## Tipo

Cronómetro superlativo (COSC +  
certificación Rolex tras el encajado)

# Explore y descubra más en Rolex.com

**Rolex se reserva todos los derechos de propiedad intelectual, así como denominaciones comerciales, marcas, nombres comerciales, diseños y copyrights.**

Queda terminantemente prohibida la reproducción del contenido de esta página sin autorización previa por escrito. Rolex se reserva el derecho de modificar en todo momento las características de los modelos que aparecen en esta página Web.

