



Sky-Dweller

Oyster, 42 mm, acero Oystersteel y oro blanco

**Oyster Perpetual Sky-
Dweller en acero
Oystersteel y oro
blanco, con esfera azul
vivo y brazalete Oyster.**



ESFERA AZUL VIVO

Una característica propia

Un triángulo rojo fijo invertido en la esfera señala la hora de referencia —la hora del lugar de origen o del lugar usual del trabajo del propietario— en el disco de 24 horas descentrado. De un solo vistazo, esta visualización de 24 horas distingue claramente las horas del día y las de la noche en el otro huso horario.

Un rectángulo de color rojo oscuro en una de las 12 ventanas sobre la esfera indica el mes en

curso, una característica propia del calendario anual Saros. Este ingenioso mecanismo simplifica la vida del usuario del reloj, que no ha de preocuparse de modificar la fecha al final de los meses de 30 días. El calendario anual da la fecha correcta a lo largo de todo el año. Sólo necesita ajustarse una vez: el 1 de marzo (ya que el mes de febrero cuenta con 28 o 29 días). La fecha está conectada a la hora local y cambia automáticamente en función de la hora local del viajero.



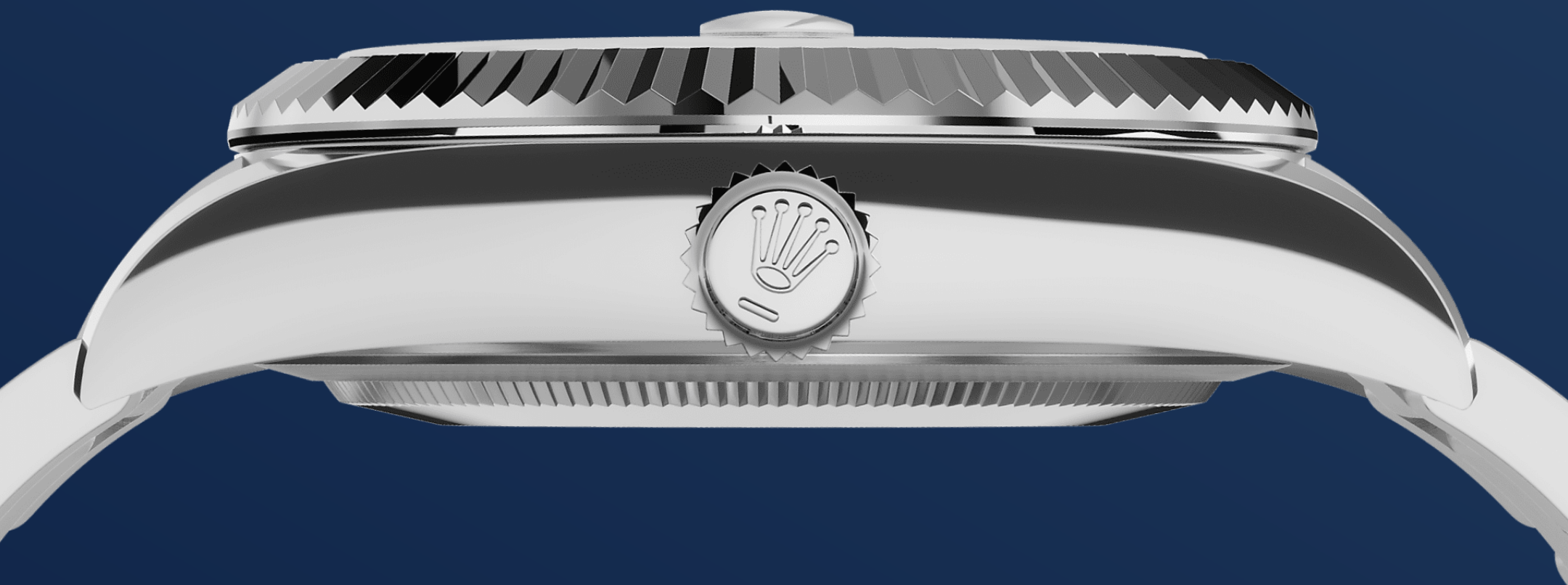
EL BISEL ESTRIADO

Una firma exclusiva de **Rolex**

El bisel estriado de Rolex es una marca de distinción. En un principio, el diseño estriado del bisel Oyster tenía una función específica: servía para atornillar el bisel a la caja garantizando la hermeticidad del reloj.

Además, era idéntico al acanalado del fondo de la caja, atornillado a ésta por la misma razón, mediante herramientas específicas de Rolex. Con el tiempo, el estriado se convirtió en un elemento

puramente estético, una auténtica característica distintiva de Rolex. En la actualidad, el estriado es una marca de distinción y está disponible únicamente en los modelos en oro. El Sky-Dweller dispone de un mecanismo de interacción entre el bisel giratorio, la corona y el movimiento: el sistema Ring Command, que permite al usuario del reloj seleccionar las funciones una tras otra y ajustarlas de manera simple, rápida y segura.



ROLESOR BLANCO

El encuentro de dos metales

El oro es codiciado por su lustre y su nobleza. El acero afianza la fuerza y la fiabilidad. Juntos, combinan armoniosamente lo mejor de sus propiedades.

Verdadera firma de Rolex, el Rolesor ha sido parte de los modelos Rolex desde principios de los años treinta y fue patentado como nombre en 1933. Es uno de los prominentes pilares de la colección Oyster.



EL BRAZALETE OYSTER

Alquimia entre forma y función

El Sky-Dweller está dotado de un brazalete Oyster de eslabones macizos de acero Oystersteel en el caso de la versión Rolesor blanco, o de un brazalete Oyster, que combina acero Oystersteel y oro amarillo, en el caso de la versión Rolesor amarillo.

Este brazalete está equipado con el nuevo sistema de fijación invisible integrado bajo el bisel, lo que ofrece una perfecta continuidad visual con la caja.

Está provisto de un cierre desplegable Oysterclasp y cuenta con el sistema de extensión rápida Easylink, un ingenioso sistema patentado, que permite ajustar fácilmente su longitud en 5 mm aproximadamente, con el fin de ofrecer una comodidad óptima en todas las situaciones.

Más información técnica sobre el Sky-Dweller

Referencia 336934

Caja del modelo

Tipo

Oyster, 42 mm, acero Oystersteel y oro blanco

Diámetro

42 mm

Material

Rolesor blanco

Bisel

Estriado, giratorio bidireccional
Rolex Ring Command

Arquitectura Oyster

Carrura monobloque, fondo de caja y corona enroscados

Corona de cuerda

Enroscada con sistema de doble hermeticidad Twinlock

Cristal

Zafiro resistente a las rayaduras, lente Cyclops sobre la fecha

Hermeticidad

Hermético hasta 100 metros/330 pies

Movimiento

Tipo

Perpetual, mecánico, de cuerda automática, doble huso horario, calendario anual

Calibre

9002, Manufactura Rolex

Precisión

-2/+2 segundos al día tras el ensamblaje

Oscilador

Espiral Parachrom azul paramagnética. Amortiguadores de golpes Paraflex de alto rendimiento

Cuerda

Automática bidireccional por rotor Perpetual

Reserva de marcha

Aproximadamente 72 horas

Funciones

Agujas de horas, minutos y segundos en el centro.

Visualización 24 horas con disco excéntrico. Segundo huso horario.

Calendario anual instantáneo a las 3 h con ajuste rápido de la fecha.

Visualización del mes con 12

ventanas sobre el contorno de la

esfera. Sistema de parada del

segundero para una puesta en hora precisa

Brazalete

Tipo

Oyster (3 elementos), eslabones macizos

Material del brazalete

Acero Oystersteel

Cierre

Cierre desplegable Oysterclasp con cómodo sistema de extensión

Easylink de 5 mm

Esfera

Tipo

Azul vivo

Detalles

Visualización Chromalight de alta legibilidad con luminiscencia azul de larga duración

Certificación

Tipo

Cronómetro superlativo (COSC +
certificación Rolex tras el encajado)

Explore y descubra más en Rolex.com

Rolex se reserva todos los derechos de propiedad intelectual, así como denominaciones comerciales, marcas, nombres comerciales, diseños y copyrights.

Queda terminantemente prohibida la reproducción del contenido de esta página sin autorización previa por escrito. Rolex se reserva el derecho de modificar en todo momento las características de los modelos que aparecen en esta página Web.

