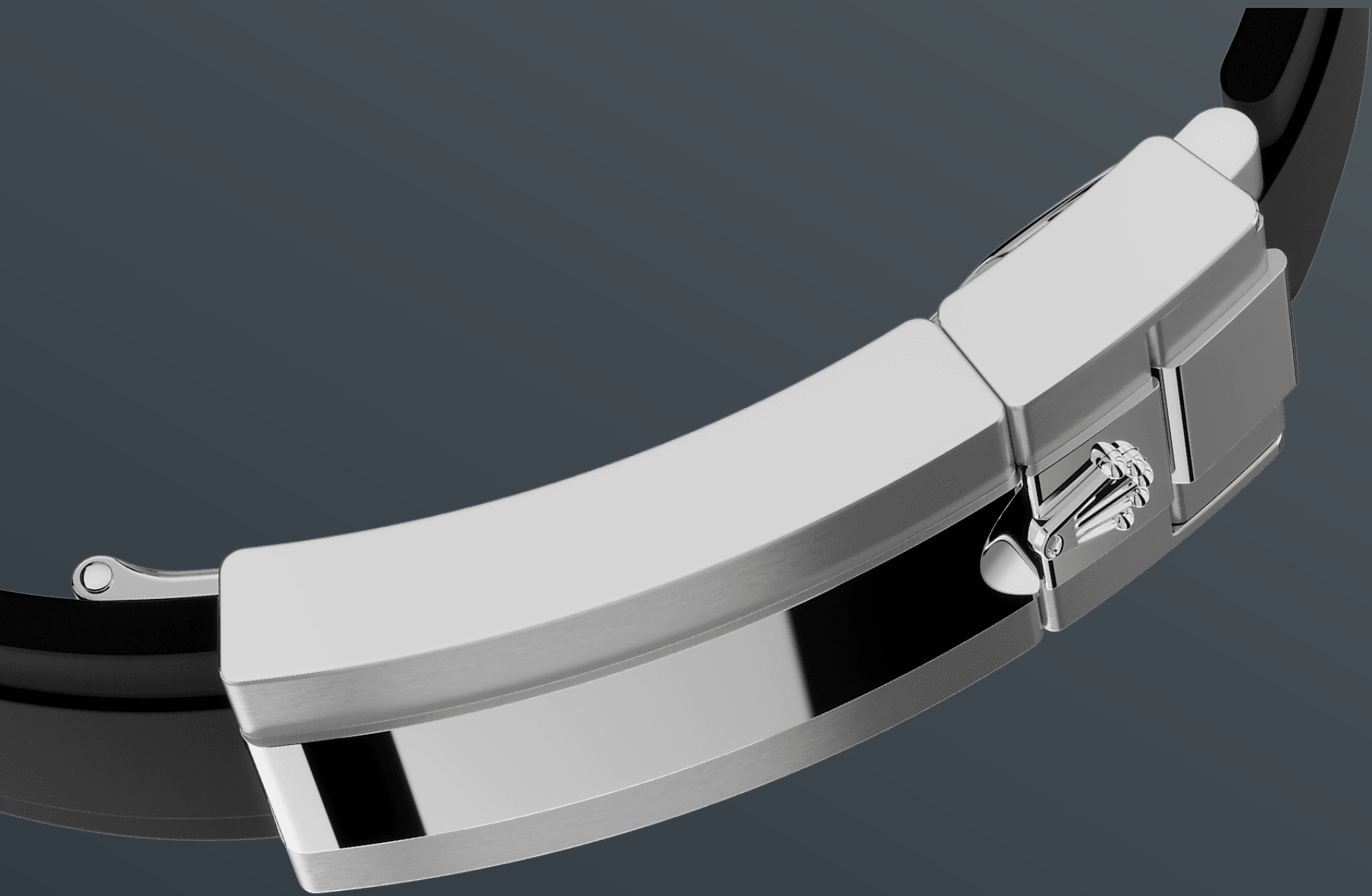




Yacht-Master 42

Oyster, 42 mm, oro blanco

**Oyster Perpetual Yacht-
Master 42 en oro blanco
de 18 quilates, con
esfera ojo de halcón y
brazalete Oysterflex.**



EL BRAZALETE OYSTERFLEX

Altamente resistente y duradero

El nuevo brazalete Oysterflex del Yacht-Master, desarrollado por Rolex y patentado, ofrece una alternativa deportiva a los brazaletes metálicos. La unión entre la caja y el cierre de seguridad Oysterlock está completamente asegurada por una lámina metálica de una aleación de titanio y níquel, lo que garantiza una gran flexibilidad.

La lámina está sobremoldeada con un elastómero negro de alto rendimiento que resiste particularmente bien a las agresiones ambientales, posee una gran duración y es totalmente inocuo para el usuario. Para aumentar la comodidad, la cara interna del brazalete Oysterflex está provista de un sistema patentado de «cojines» laterales que estabilizan el reloj en la muñeca. Este brazalete está equipado con un cierre de seguridad Oysterlock en Oro blanco de 18 quilates. Dispone asimismo del sistema de extensión Rolex Glidelock, desarrollado por la marca y patentado. Este ingenioso mecanismo de cremallera, integrado en el cierre, permite un ajuste preciso —sin necesidad de herramientas— de la longitud del brazalete de unos 15 mm en incrementos de aproximadamente 2,5 mm.



ORO BLANCO DE 18 QUILATES

Compromiso con la **excelencia**

Rolex cuenta con su propia fundición, lo que le ha permitido crear aleaciones de oro de 18 quilates de la más alta calidad. Según la proporción de plata, cobre, platino o paladio, se obtienen diferentes tipos de oro de 18 quilates: amarillo, rosa o blanco.

Son elaborados exclusivamente con los metales más puros y sometidos a las más meticulosas inspecciones en un laboratorio interno con

tecnología puntera, antes de formar el oro y con la misma atención que se presta a la calidad. El compromiso de Rolex con la calidad empieza desde el origen.



ESFERA OJO DE HALCÓN

Gran legibilidad

Como todos los relojes Profesionales de Rolex, el Yacht-Master 42 ofrece una gran legibilidad en cualquier circunstancia, especialmente en la oscuridad, gracias a su visualización Chromalight.

Sus amplias agujas y sus índices de formas simples —triángulos, círculos, rectángulos— están recubiertos de un material luminiscente de larga duración.



BISEL GIRATORIO BIDIRECCIONAL

Cronometrar la distancia

El bisel giratorio bidireccional graduado 60 minutos en relieve del Yacht-Master está realizado íntegramente en metal precioso o dotado de un disco Cerachrom de cerámica de alta tecnología. Los números y graduaciones pulidos en relieve destacan claramente en el fondo mate pulido con chorro de arena.

Este bisel funcional —que permite calcular, por ejemplo, el tiempo de navegación entre dos boyas— es además un componente clave de la distintiva identidad visual de este modelo.

Más información técnica sobre el Yacht-Master

Referencia 226659

Caja del modelo

Tipo

Oyster, 42 mm, oro blanco

Diámetro

42 mm

Material

Oro blanco

Bisel

bisel giratorio bidireccional
graduado 60 minutos con disco
Cerachrom negro mate de
cerámica, números y graduaciones
pulidos en relieve

Arquitectura Oyster

Carrura monobloque, fondo de caja
y corona enroscados

Corona de cuerda

Enroscada con sistema de triple
hermeticidad Triplock

Cristal

Zafiro resistente a las rayaduras,
lente Cyclops sobre la fecha

Hermeticidad

Hermético hasta 100 metros/330
pies

Movimiento

Tipo

Perpetual, mecánico, de cuerda
automática

Calibre

3235, Manufactura Rolex

Precisión

-2/+2 segundos al día tras el
ensamblaje

Oscilador

Espiral Parachrom azul
paramagnética. Amortiguadores de
golpes Paraflex de alto rendimiento

Cuerda

Automática bidireccional por rotor Perpetual

Reserva de marcha

Aproximadamente 70 horas

Funciones

Agujas de horas, minutos y segundos en el centro. Cambio de fecha instantáneo con ajustes rápidos. Sistema de parada del segundero para una puesta en hora precisa

Brazalete

Tipo

Oysterflex

Material del brazalete

Láminas metálicas flexibles, sobremoldeadas con elastómero de alto rendimiento

Cierre

Cierre de seguridad desplegable Oysterlock con sistema de extensión Rolex Glidelock

Esfera

Tipo

Ojo de halcón

Detalles

Visualización Chromalight de alta legibilidad con luminiscencia azul de larga duración

Certificación

Tipo

Cronómetro superlativo (COSC + certificación Rolex tras el ensamblaje)

Explore y descubra más en Rolex.com

Rolex se reserva todos los derechos de propiedad intelectual, así como denominaciones comerciales, marcas, nombres comerciales, diseños y copyrights.

Queda terminantemente prohibida la reproducción del contenido de esta página sin autorización previa por escrito. Rolex se reserva el derecho de modificar en todo momento las características de los modelos que aparecen en esta página Web.

