



Datejust 31

اویستر، ۳۱ میلیمتری، اویستر استیل و طلای اورز

ساعت Oyster Perpetual
از Datejust 31
جنس اویستر استیل و طلای اوررز
مجهز به صفحه خاکستری و
بند جوبیلی (Jubilee) است.

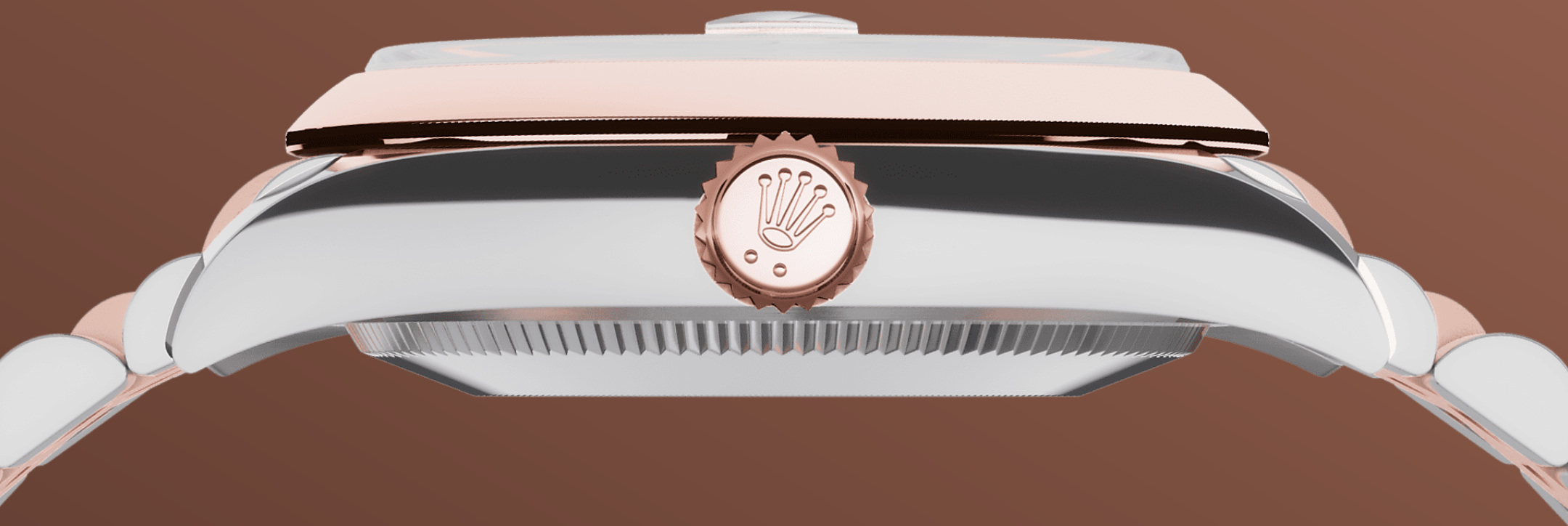


صفحه آردواز

فناوری ساعت‌سازی

طرح پرتوی آفتاب، بازتاب نور بسیار زیبایی روی بسیاری از صفحه‌های مجموعه Oyster Perpetual ایجاد می‌کند. این طرح با استفاده از تکنیک برس‌کاری به‌طور ماهرانه‌ای زده می‌شود که طی آن، شیارهایی از مرکز صفحه ساعت به سمت بیرون ایجاد می‌شود.

نور به‌طور مداوم با هر شیار منتشر می‌شود و با هر حرکت مچ دست درخشش ظریف و زیبایی خلق می‌کند. وقتی ایجاد طرح پرتوی آفتاب تکمیل می‌شود، صفحه با استفاده از تکنیک انباشت بخار فیزیکی یا آبکاری رنگ‌آمیزی می‌شود. یک لایه جلاکاری سبک، جلوه نهایی را به صفحه ساعت می‌دهد.

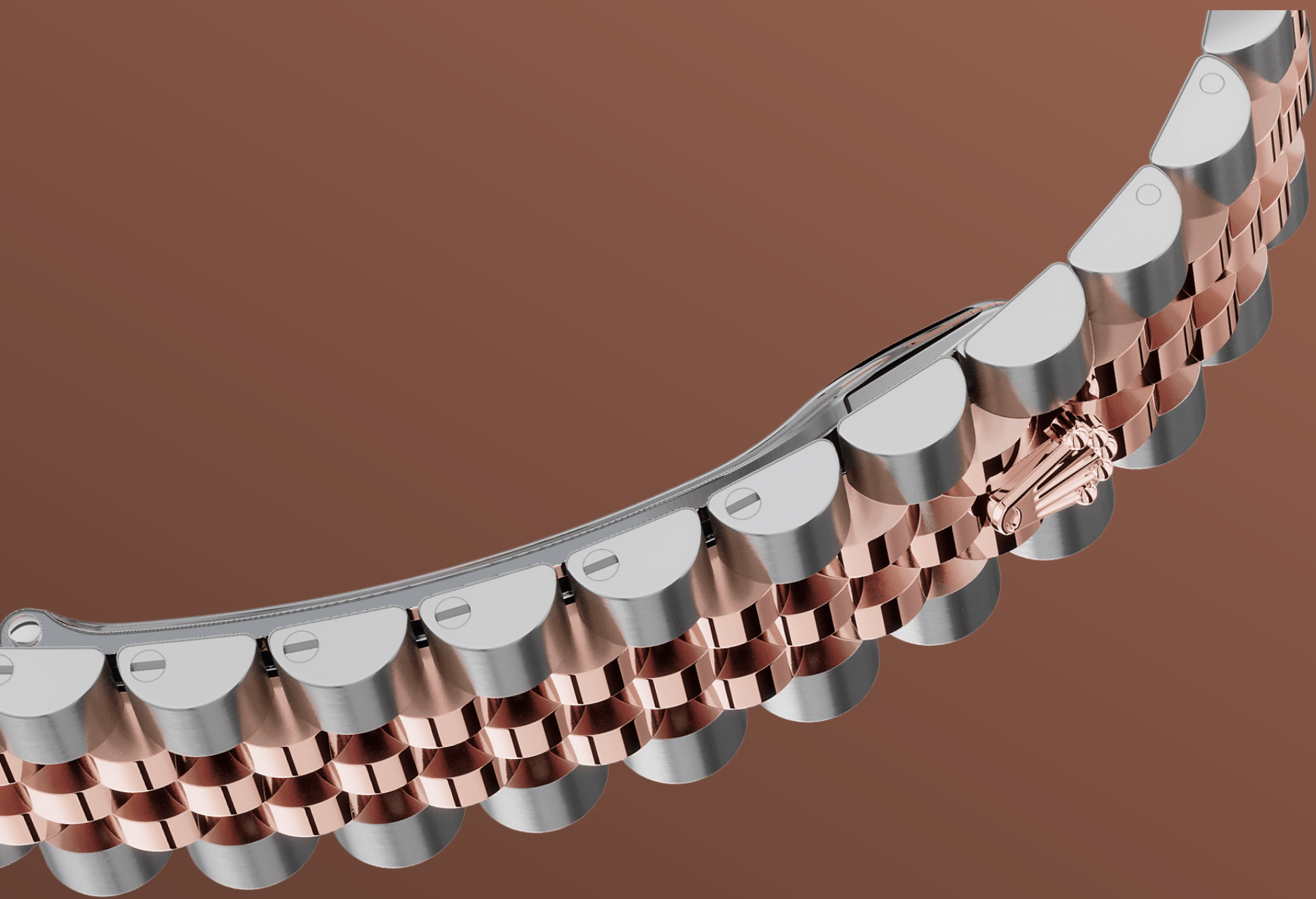


رولسور اور رُز

همنشینی دو فلز

طلا به دلیل ارزش و کمیابی مورد علاقه همگان است. استیل استحکام و اطمینان را تقویت می‌کند. آن‌ها با هم به زیبایی بهترین ویژگی‌های خود را در هم می‌آمیزند.

رولسور به منزله امضای حقیقی رولکس است که از اوایل دهه ۱۹۳۰ در مدل‌های رولکس به کار می‌رود و در سال ۱۹۳۳ نام آن به‌عنوان علامت تجاری ثبت شد. این یکی از ستون‌های اصلی مجموعه اویستر است.



بند جوبیلی (JUBILEE)

انعطاف‌پذیر و راحت

طراحی، ساخت و تولید بندها و قفل‌های رولکس و نیز آزمایش‌های سخت‌گیرانه‌ای که آن‌ها را محکم می‌زنند، همگی با فناوری‌های بسیار پیشرفته‌ای انجام می‌شوند.

همچون همه قطعات ساعت، ویژگی‌های زیبایی‌شناختی آن نیز توسط متخصصان ما کنترل می‌شود تا زیبایی بی‌نقص آن تضمین گردد. جوبیلی (Jubilee)، بند فلزی انعطاف‌پذیر و راحت با اتصال پنج‌تکه‌ای، منحصراً برای معرفی Oyster Perpetual Datejust در سال ۱۹۴۵ طراحی و ساخته شد.

عدسی سیکلوپس

عدسی بزرگ‌نما

عدسی سیکلوپس یکی از متمایزترین و برجسته‌ترین مشخصه‌های رولکس است.

نام آن از اسم غول یک‌چشم در اسطوره‌های یونان گرفته شده است؛ عدسی سیکلوپس نمایشگر نمادین تاریخ را بزرگ‌نمایی می‌کند تا راحت‌تر خوانده شود. مانند همه مشخصه‌های ساعت رولکس، پشت هر عدسی سیکلوپس نیز تاریخچه‌ای از نوآوری، تحقیق، توسعه و جستجوی بی‌پایان برای کمال نهفته است.

بیشتر مشخصات فنی Datejust

مرجع 278241

قاب این مدل

نوع

اویستر، ۳۱ میلیمتری، اویستر استیل و طلای اورز

معماری اویستر

قاب میانی یکتکه، پشت قاب و دسته کوک پیچی

قطر

۳۱ میلیمتری

دسته کوک

پیچی، سیستم ضد آب دوگانه توئینلاک

جنس ساعت

رولسور اورز

شیشه ساعت

شیشه ضدخش، عدسی سیکلوپس روی تاریخشمار

دورقاب

منحنی

قابلیت ضدآب

ضد آب تا عمق ۱۰۰ متر / ۳۳۰ فوت

موتور

نوع

پرپچوال، مکانیکی، خودکوک

کوک

خودکوک دوجهته از طریق روتور پرپچوال

کالیبر

۲۲۳۶، ساخت رولکس

ذخیره انرژی

حدود ۵۵ ساعت

دقت

۲/-۲+ ثانیه/روز، بعد از قاببندی

عملکردها

عقربه‌های مرکزی ساعتشمار، دقیقه شمار و ثانیهشمار. تغییر فوری تاریخ با تنظیم سریع. توقف ثانیهشمار برای تنظیم دقیق ساعت

نوسان‌ساز

فنر رقاوک سیلوکسی (Syloxi) از جنس سیلیکون و شکل هندسی نوآورانه ضربهگیرهای پارافلکس پیشرفته

بند ساعت

نوع

جوبیلی (Jubilee)، اتصالهای پنجتکه

قفل

قفل تاشو و مخفی کراونکلسپ

جنس بند

رولسور اوررز - ترکیبی از اویستراستیل و طلای اوررز

صفحه ساعت

نوع

خاکستری

گواهینامه

نوع

کرونومتر ممتاز (COSC + گواهینامه رولکس پس از قابندی)

اطلاعات و جزئیات بیشتر در **Rolex.com**

کلیه حقوق معنوی نظیر علائم تجاری، علائم خدمات،
نام‌های تجاری، طراحی‌ها و کپی‌رایت محفوظ است.

هیچ مطلبی در این وبسایت نباید بدون مجوز کتبی
بازنشر شود. رولکس این حق را دارد که مدل‌های
نمایش‌داده‌شده در این وبسایت را در هر زمانی
تغییر دهد.



ROLEX