



Datejust 31

اویستر، ۳۱ میلیمتری، اویستر استیل و طلای زرد

ساعت Oyster Perpetual از Datejust 31

جنس اویستر استیل و طلای زرد
مجهز به صفحه به رنگ سبز
زیتونی طرح گل، الماسنشان و
بند جوبیلی (Jubilee) است.

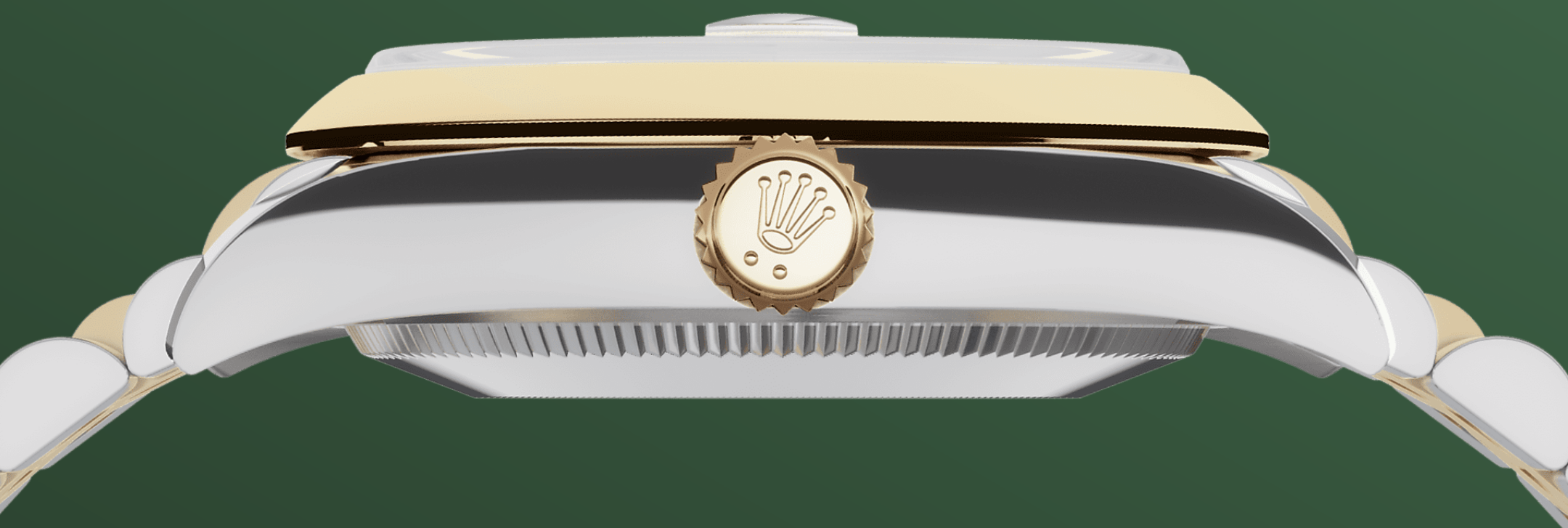


صفحه سبز زیتونی

طرح گل

صفحه‌های با طرح گل سه پرداخت متفاوت دارند: پرتوی آفتاب، مات و تراش‌خورده.

برای ایجاد این طرح به تکنیک‌های پیشرفته پرداخت‌کاری نیاز بود، که نمونه‌ای درخشان از تخصص دقیق در ساخت صفحه است. جلوه‌های بافتاری این طرح با ۲۴ الماس به کاررفته در اندازه‌های مختلف که مرکز هر گل را روشن می‌کنند بیشتر می‌شود.

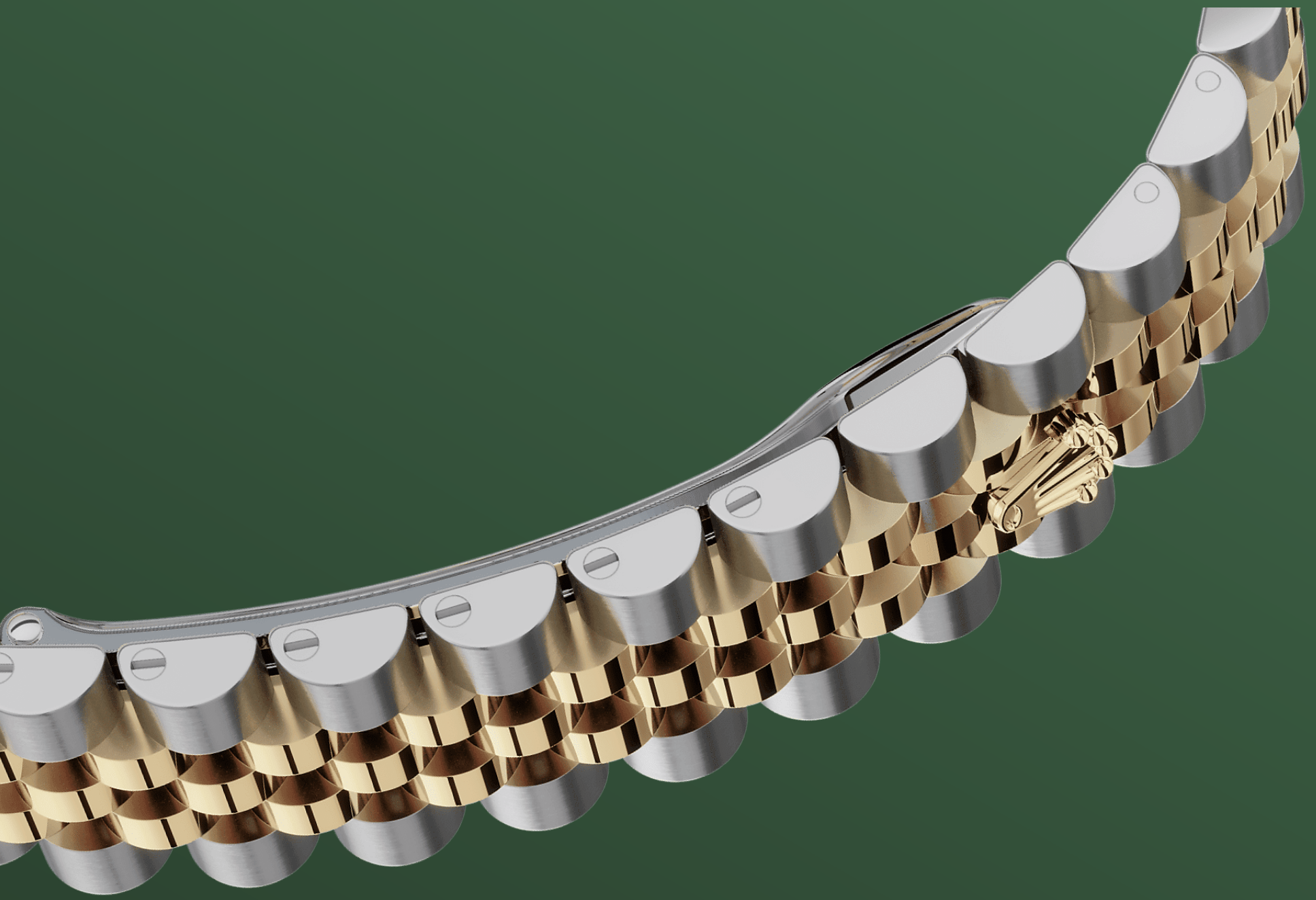


رولسور زرد

همنشینی دو فلز

طلا به دلیل ارزش و کمیابی مورد علاقه همگان است. استیل استحکام و اطمینان را تقویت می‌کند. آن‌ها با هم به زیبایی بهترین ویژگی‌های خود را در هم می‌آمیزند.

رولسور به منزله امضای حقیقی رولکس است که از اوایل دهه ۱۹۳۰ در مدل‌های رولکس به کار می‌رود و در سال ۱۹۳۳ نام آن به‌عنوان علامت تجاری ثبت شد. این یکی از ستون‌های اصلی مجموعه اویستر است.



بند جوبیلی (JUBILEE)

انعطاف‌پذیر و راحت

طراحی، ساخت و تولید بندها و قفل‌های رولکس و نیز آزمایش‌های سخت‌گیرانه‌ای که آن‌ها را محکم می‌زنند، همگی با فناوری‌های بسیار پیشرفته‌ای انجام می‌شوند.

همچون همه قطعات ساعت، ویژگی‌های زیبایی‌شناختی آن نیز توسط متخصصان ما کنترل می‌شود تا زیبایی بی‌نقص آن تضمین گردد. جوبیلی (Jubilee)، بند فلزی انعطاف‌پذیر و راحت با اتصال پنج‌تکه‌ای، منحصراً برای معرفی Oyster Perpetual Datejust در سال ۱۹۴۵ طراحی و ساخته شد.

عدسی سیکلوپس

عدسی بزرگ‌نما

عدسی سیکلوپس یکی از متمایزترین و برجسته‌ترین مشخصه‌های رولکس است.

نام آن از اسم غول یک‌چشم در اسطوره‌های یونان گرفته شده است؛ عدسی سیکلوپس نمایشگر نمادین تاریخ را بزرگ‌نمایی می‌کند تا راحت‌تر خوانده شود. مانند همه مشخصه‌های ساعت رولکس، پشت هر عدسی سیکلوپس نیز تاریخچه‌ای از نوآوری، تحقیق، توسعه و جستجوی بی‌پایان برای کمال نهفته است.

بیشتر مشخصات فنی Datejust

مرجع 278243

قاب این مدل

نوع

اویستر، ۳۱ میلیمتری، اویستر استیل و طلای زرد

معماری اویستر

قاب میانی یکتکه، پشت قاب و دسته کوک پیچی

قطر

۳۱ میلیمتری

دسته کوک

پیچی، سیستم ضد آب دوگانه توئینلاک

جنس ساعت

رولسور زرد

شیشه ساعت

شیشه ضدخش، عدسی سیکلوپس روی تاریخشمار

دورقاب

منحنی

قابلیت ضدآب

ضد آب تا عمق ۱۰۰ متر / ۳۳۰ فوت

موتور

نوع

پرپچوال، مکانیکی، خودکوک

کوک

خودکوک دوجهته از طریق روتور پرپچوال

کالیبر

۲۲۳۶، ساخت رولکس

ذخیره انرژی

حدود ۵۵ ساعت

دقت

±۲/-۲ ثانیه/روز، بعد از قاببندی

عملکردها

عقربه‌های مرکزی ساعتشمار، دقیقه شمار و ثانیهشمار. تغییر فوری تاریخ با تنظیم سریع. توقف ثانیهشمار برای تنظیم دقیق ساعت

نوسان‌ساز

فنر رقاوک سیلوکسی (Syloxi) از جنس سیلیکون و شکل هندسی نوآورانه ضربهگیرهای پارافلکس پیشرفته

بند ساعت

نوع

جوبیلی (Jubilee)، اتصالهای پنجتکه

قفل

قفل تاشو و مخفی کراونکلسپ

جنس بند

رولسور زرد - ترکیبی از اویستر استیل و طلای زرد

صفحه ساعت

نوع

سبز زیتونی، طرح گل الماسنشان

گواهینامه

نوع

کرنومتر ممتاز (COSC + گواهینامه رولکس پس از قابندی)

اطلاعات و جزئیات بیشتر در **Rolex.com**

کلیه حقوق معنوی نظیر علائم تجاری، علائم خدمات،
نام‌های تجاری، طراحی‌ها و کپی‌رایت محفوظ است.

هیچ مطلبی در این وبسایت نباید بدون مجوز کتبی
بازنشر شود. رولکس این حق را دارد که مدل‌های
نمایش‌داده‌شده در این وبسایت را در هر زمانی
تغییر دهد.

