



Datejust 31

اویستر، ۳۱ میلیمتری، اویستر استیل و طلای سفید

ساعت Oyster Perpetual

از Datejust 31

**جنس اویستر استیل و طلای سفید
مجهز به صفحه آبی لاجوردی طرح
گل، الماسنشان و بند جوبیلی
(Jubilee) است.**



صفحه آبی لاجوردی

طرح گل

صفحه‌های با طرح گل سه پرداخت متفاوت دارند: پرتوی آفتاب، مات و تراش‌خورده.

برای ایجاد این طرح به تکنیک‌های پیشرفته پرداخت‌کاری نیاز بود، که نمونه‌ای درخشان از تخصص دقیق در ساخت صفحه است. جلوه‌های بافتاری این طرح با ۲۴ الماس به کاررفته در اندازه‌های مختلف که مرکز هر گل را روشن می‌کنند بیشتر می‌شود.

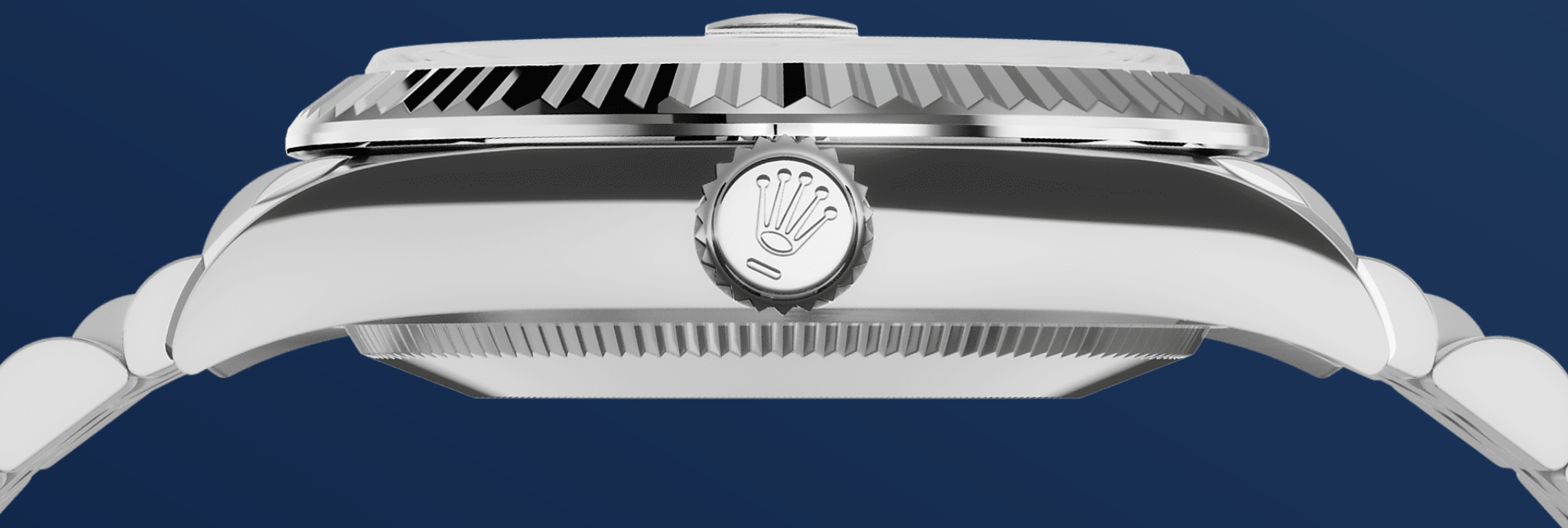


دورقاب شیاردار

امضای رولکس

دورقاب شیاردار نشانه تمایز است. در ابتدا شیاربندی دورقاب اویستر جنبه کاربردی داشت و کارکرد آن پیچ کردن دورقاب به قاب و کمک به تضمین قابلیت ضد آب ساعت بود.

بنابراین این شیارها شبیه شیارهای پشت قاب بود و به منظور حفظ قابلیت ضد آب، با ابزارهای مخصوص رولکس به قاب پیچ شده بود. در طول زمان، شیارها به جنبه‌ای از زیبایی و امضای خاص رولکس تبدیل شدند. امروزه، دورقاب شیاردار Datejust 31 که از جنس طلا می‌باشد، نشانه‌ای از تمایز است.

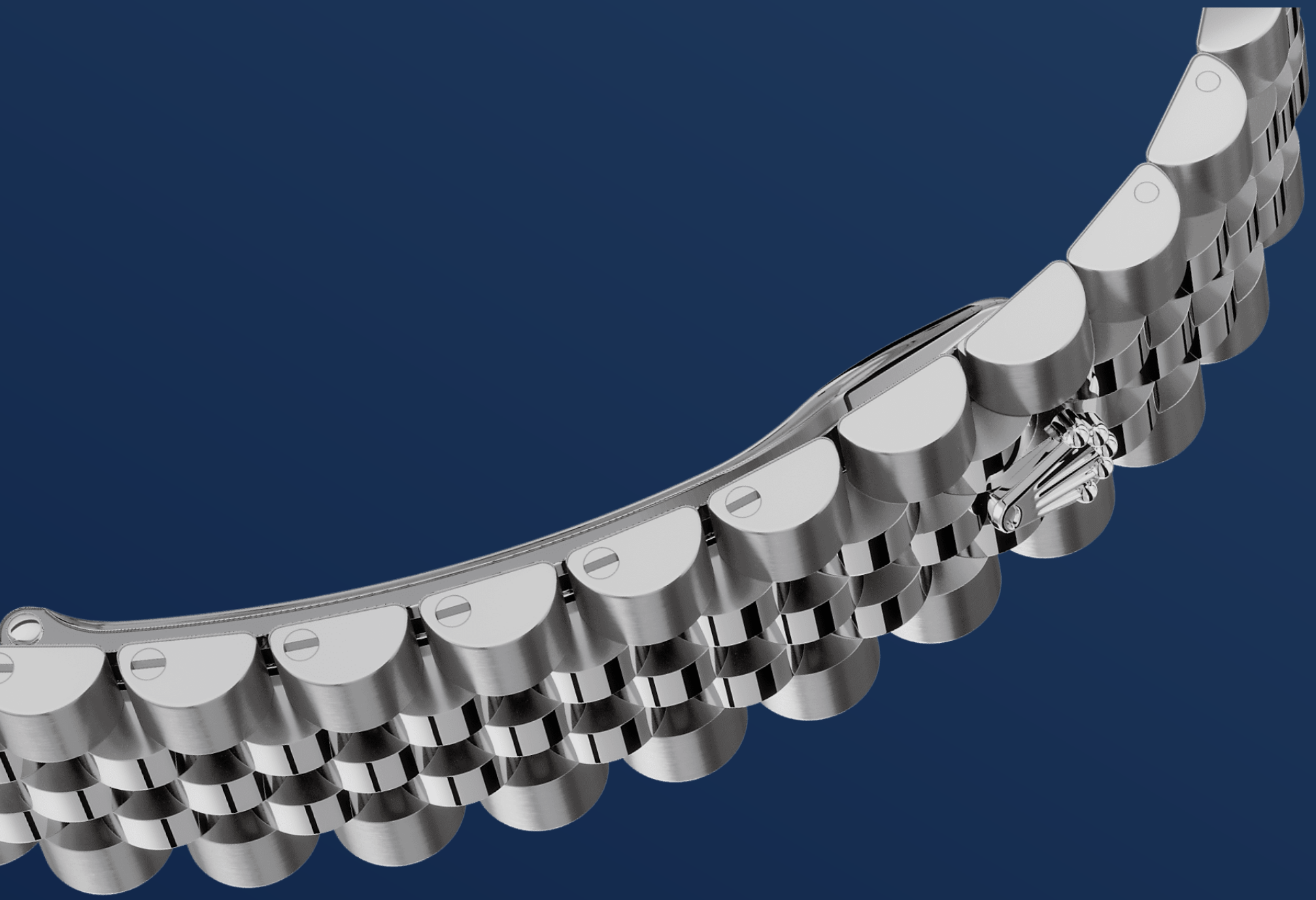


رولسور سفید

همنشینی دو فلز

طلا به دلیل ارزش و کمیابی مورد علاقه همگان است. استیل استحکام و اطمینان را تقویت می‌کند. آن‌ها با هم به زیبایی بهترین ویژگی‌های خود را در هم می‌آمیزند.

رولسور به منزله امضای حقیقی رولکس است که از اوایل دهه ۱۹۳۰ در مدل‌های رولکس به کار می‌رود و در سال ۱۹۳۳ نام آن به‌عنوان علامت تجاری ثبت شد. این یکی از ستون‌های اصلی مجموعه اویستر است.



بند جوبیلی (JUBILEE)

انعطاف‌پذیر و راحت

طراحی، ساخت و تولید بندها و قفل‌های رولکس و نیز آزمایش‌های سخت‌گیرانه‌ای که آن‌ها را محکم می‌زنند، همگی با فناوری‌های بسیار پیشرفته‌ای انجام می‌شوند.

همچون همه قطعات ساعت، ویژگی‌های زیبایی‌شناختی آن نیز توسط متخصصان ما کنترل می‌شود تا زیبایی بی‌نقص آن تضمین گردد. جوبیلی (Jubilee)، بند فلزی انعطاف‌پذیر و راحت با اتصال پنج‌تکه‌ای، منحصراً برای معرفی Oyster Perpetual Datejust در سال ۱۹۴۵ طراحی و ساخته شد.

بیشتر مشخصات فنی Datejust

مرجع 278274

قاب این مدل

نوع

اویستر، ۳۱ میلیمتری، اویستر استیل و طلای سفید

معماری اویستر

قاب میانی یکتکه، پشت قاب و دسته کوک پیچی

قطر

۳۱ میلیمتری

دسته کوک

پیچی، سیستم ضد آب دوگانه توئینلاک

جنس ساعت

رولسور سفید

شیشه ساعت

شیشه ضدخش، عدسی سیکلوپس روی تاریخشمار

دورقاب

شیاردار

قابلیت ضدآب

ضد آب تا عمق ۱۰۰ متر / ۳۳۰ فوت

موتور

نوع

پرپچوال، مکانیکی، خودکوک

کوک

خودکوک دوجهته از طریق روتور پرپچوال

کالیبر

۲۲۳۶، ساخت رولکس

ذخیره انرژی

حدود ۵۵ ساعت

دقت

±۲/-۲ ثانیه/روز، بعد از قاببندی

عملکردها

عقربه‌های مرکزی ساعتشمار، دقیقه شمار و ثانیهشمار. تغییر فوری تاریخ با تنظیم سریع. توقف ثانیهشمار برای تنظیم دقیق ساعت

نوسان‌ساز

فنر رقاوک سیلوکسی (Syloxi) از جنس سیلیکون و شکل هندسی نوآورانه ضربهگیرهای پارافلکس پیشرفته

بند ساعت

نوع

جوبیلی (Jubilee)، اتصالهای پنجتکه

قفل

قفل تاشو و مخفی کراونکلسپ

جنس بند

اویستر استیل

صفحه ساعت

نوع

آبی لاجوردی، طرح گل الماسنشان

گواهینامه

نوع

کرنومتر ممتاز (COSC + گواهینامه رولکس پس از قابندی)

اطلاعات و جزئیات بیشتر در **Rolex.com**

کلیه حقوق معنوی نظیر علائم تجاری، علائم خدمات،
نام‌های تجاری، طراحی‌ها و کپی‌رایت محفوظ است.

هیچ مطلبی در این وبسایت نباید بدون مجوز کتبی
بازنشر شود. رولکس این حق را دارد که مدل‌های
نمایش‌داده‌شده در این وبسایت را در هر زمانی
تغییر دهد.



ROLEX