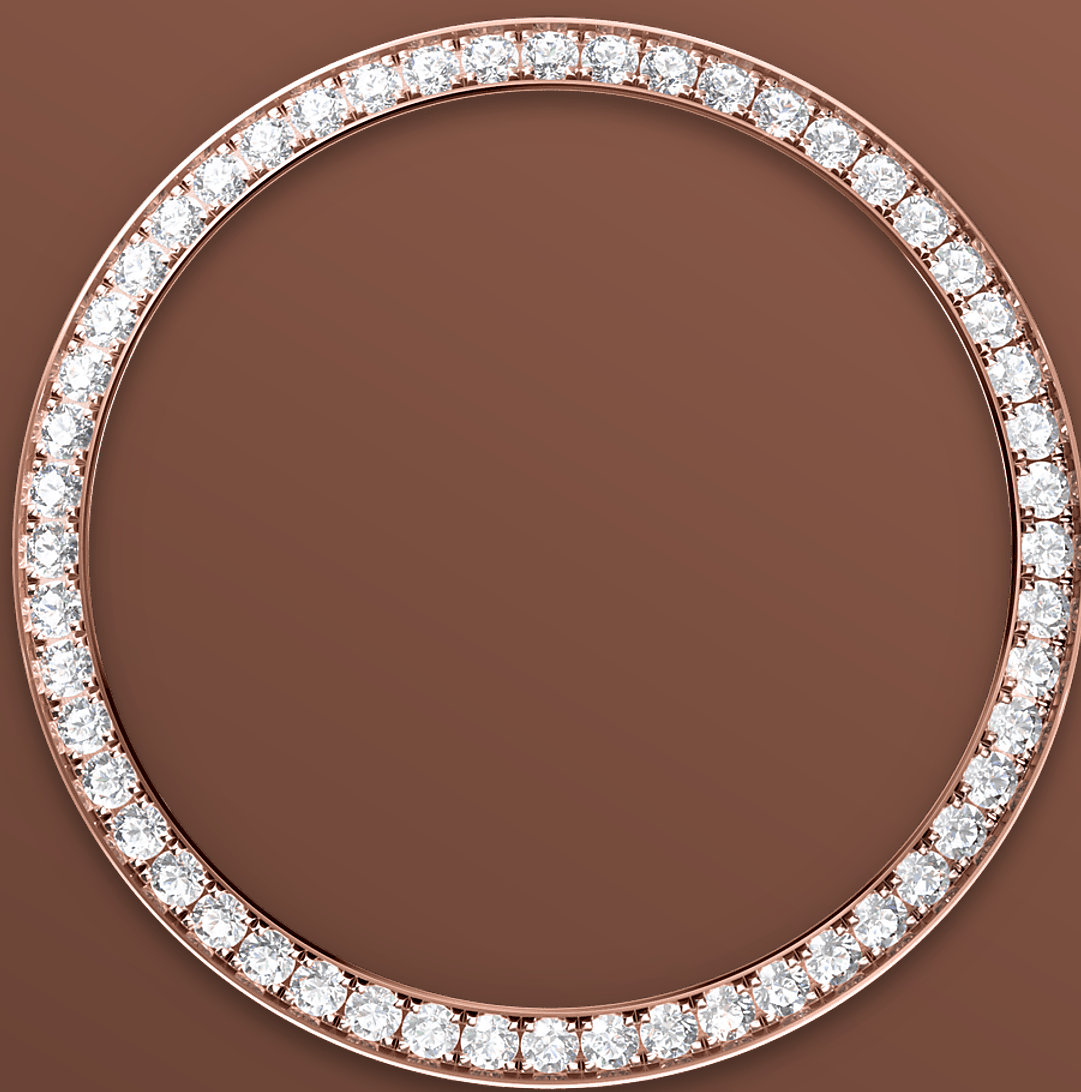




Day-Date 36

اویستر، ۳۶ میلیمتری، طلای اوررژ و الماس

ساعت **Oyster Perpetual**
Day-Date 36 از جنس طلای
اوررز ۱۸ عیار با صفحه قهوه‌ای
سایه‌روشن، دورقاب الماسنشان و
بند پرزیدنت (President)
الماسنشان.



دورقاب الماس نشان

سمفونی درخشان

جواهر نشانان، همچون مجسمه‌سازی ماهر، فلزات گرانبها را با ظرافت تراش می‌دهند تا بستری که هر سنگ در آن قرار می‌گیرد را به‌خوبی شکل دهند. با هنرمندی و صنعتگری یک جواهرساز، سنگ در جای خود قرار می‌گیرد، با سایر سنگ‌ها هم‌تراز می‌شود و سپس کاملاً در بستر طلا یا پلاتین خود تثبیت می‌گردد.

علاوه بر کیفیت ذاتی سنگ‌ها، بعضی معیارهای دیگر نیز به زیبایی جواهرنشانی رولکس می‌افزاید: تنظیم دقیق ارتفاع سنگ‌ها، جهت و قرارگیری، نظم، استحکام، تناسب آن‌ها و همچنین پرداخت حرفه‌ای فلز. سمفونی‌ای درخشان برای تقویت ساعت و مسحور کردن کسی که آن را بر دست می‌بندد.



صفحه قهوه‌ای سایه‌روشن

تداوم طراحی

سطح صفحه سایه‌روشن در قسمت مرکز رنگی است و هر چه به لبه نزدیک‌تر می‌شود به مشکی تیره‌گرایش پیدا می‌کند. این صفحه ادامه طراحی‌ای است که رولکس آن را در دهه ۱۹۸۰ معرفی و در سال ۲۰۱۹ دوباره عرضه کرد.

تولید این صفحه‌های مدرج هم‌مرکز با استفاده از رنگ لاک‌ی مشکی همراه است؛ فرایند ظریفی که تحت نظارت متخصص انجام می‌شود تا گذار هماهنگ و یکدست رنگ به تیرگی تضمین شود.

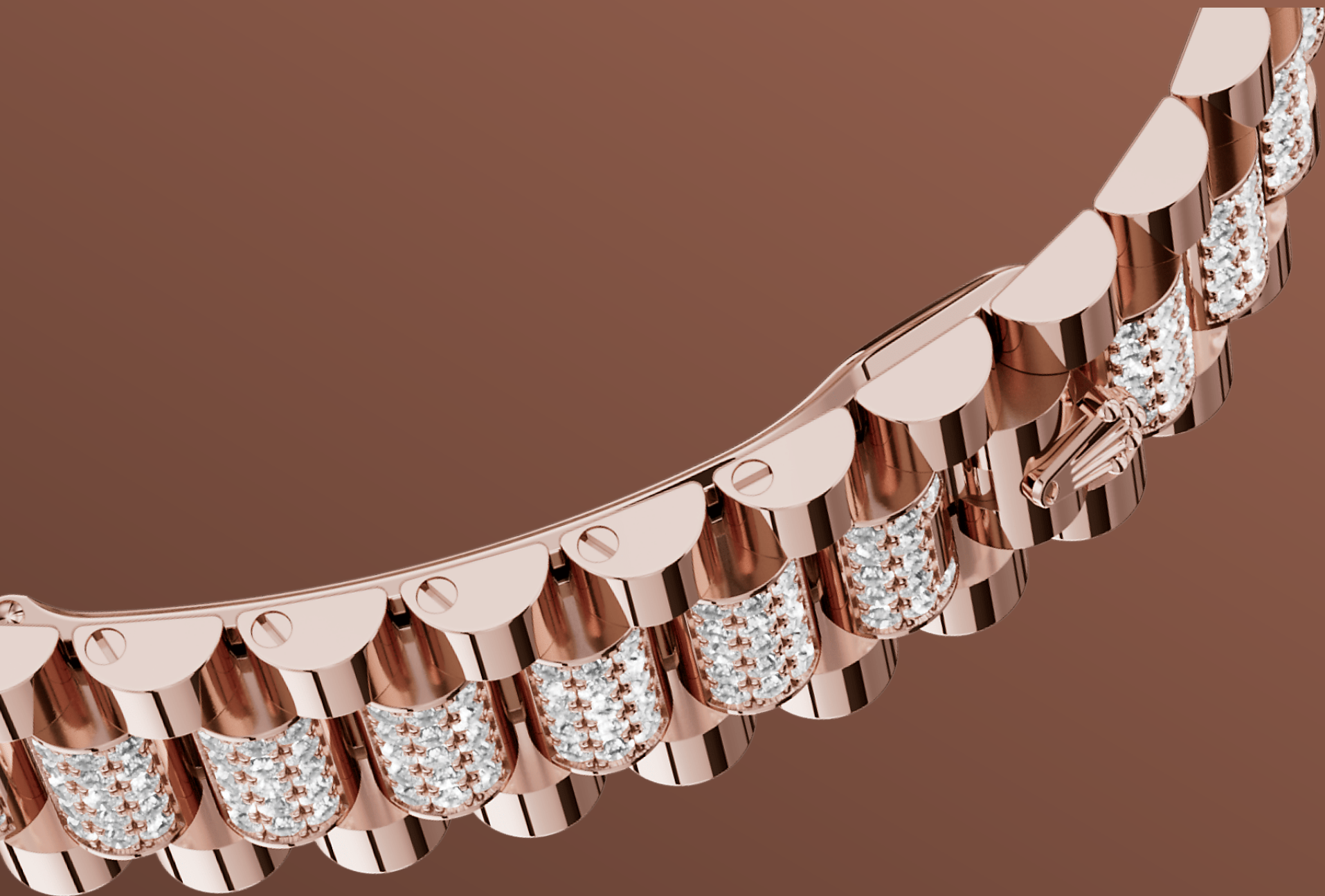


طلای اورژز ۱۸ عیار

گواهی ثبت اختراع انحصاری

رولکس به منظور حفظ زیبایی ساعت‌های طلای صورتی خود، در کارخانه نوب فلز و ریخته‌گری خود آلیاژ مخصوص طلای صورتی ۱۸ عیاری را تولید و قالب‌گیری و به نام خود ثبت اختراع کرد: طلای اور ژز.

اور ژز ۱۸ عیار که در سال ۲۰۰۵ معرفی شد، در همه مدل‌های رولکس که از جنس طلای صورتی هستند استفاده می‌شود.



بند پرزیدنت (PRESIDENT)

بالاترین حد ظرافت

طراحی، ساخت و تولید بندها و قفل‌های رولکس و نیز آزمایش‌های سخت‌گیرانه‌ای که آن‌ها را محک می‌زنند، همگی با فناوری‌های بسیار پیشرفته‌ای انجام می‌شوند.

همچون همه قطعات ساعت، ویژگی‌های زیبایی‌شناختی آن نیز توسط متخصصان ما کنترل می‌شود تا زیبایی بی‌نقص آن تضمین گردد. بند پرزیدنت (President) با اتصال‌های سه‌تکه نیم‌دایره‌ای در سال ۱۹۵۶ برای معرفی ساعت Oyster Perpetual Day-Date ساخته شد. این بند نمایانگر بالاترین حد ظرافت و راحتی است و از فلزات گرانبهایی ساخته شده که به دقت انتخاب شده‌اند.

بیشتر مشخصات فنی - Day- Date

مرجع 128345RBR

قاب این مدل

نوع

اویستر، ۳۶ میلیمتری، طلای اوررژ و الماس

معماری اویستر

قاب میانی یکتکه، پشت قاب و دسته کوک پیچی

قطر

۳۶ میلیمتری

دسته کوک

پیچی، سیستم ضد آب دوگانه توئینلاک

جنس ساعت

طلای اوررژ

شیشه ساعت

شیشه ضدخش، عدسی سیکلوپس روی تاریخشمار

دورقاب

الماسنشان

قابلیت ضدآب

ضد آب تا عمق ۱۰۰ متر / ۳۳۰ فوت

موتور

نوع

پرچوال، مکانیکی، خودکوک

نوسان ساز

فنر رقاصک پاراکروم پارامغناطیسی آبیرنگ.

ضربهگیرهای پارافلکس پیشرفته

کالیبر

۳۲۵۵، ساخت رولکس

کوک

خودکوک دوجهته از طریق روتور پرچوال

دقت

۲/-۲+ ثانیه/روز، بعد از قاببندی

ذخیره انرژی

حدود ۷۰ ساعت

عملکردها

عقربه‌های مرکزی ساعتشمار، دقیقه شمار و ثانیه‌شمار. تغییر فوری تاریخ و روز در روزنهما، تنظیم سریع نامحدود. توقف ثانیه‌شمار برای تنظیم دقیق ساعت

بند ساعت

نوع

پرزی‌دنت (President) الماسنشان

قفل

قفل تاشو و مخفی کراونکلسپ

جنس بند

طلای اوررژ ۱۸ عیار

صفحه ساعت

نوع

قهو‌های سایه‌روشن

گواهی‌نامه

نوع

کرنومتر ممتاز (COSC + گواهی‌نامه رولکس پس از قابندی)

اطلاعات و جزئیات بیشتر در **Rolex.com**

کلیه حقوق معنوی نظیر علائم تجاری، علائم خدمات،
نام‌های تجاری، طراحی‌ها و کپی‌رایت محفوظ است.

هیچ مطلبی در این وبسایت نباید بدون مجوز کتبی
بازنشر شود. رولکس این حق را دارد که مدل‌های
نمایش‌داده‌شده در این وبسایت را در هر زمانی
تغییر دهد.

