



Sky-Dweller

اویستر، ۴۲ میلیمتری، اویستر استیل و طلای سفید

ساعت Oyster Perpetual
Sky-Dweller از جنس
اویستر استیل و طلای سفید با
صفحه آبی روشن و بند اویستر.



صفحه آبی درخشان

ویژگی خیره‌کننده

مثلث وارونه ثابت و قرمز رنگ روی صفحه ساعت به ساعت مرجع انتخابی (ساعت وطنی یا محل کار معمول مسافر) که در صفحه ۲۴ ساعته خارج از مرکز قرار دارد، اشاره می‌کند. به‌لطف این نمایشگر ۲۴ ساعته، تمایز ساعات روز و شب به‌راحتی نسبت به دیگر منطقه زمانی قابل تشخیص است.

مستطیل قرمز پررنگ در یکی از ۱۲ روزنه دور صفحه نشانگر ماه جاری و این یکی از مشخصه‌های خیره‌کننده تقویم سالیانه ساروس است. این مکانیزم هوشمندانه زندگی را برای دارنده ساعت ساده می‌کند؛ چرا که دیگر نیازی به تنظیم تاریخ در پایان هر ماه ۳۰ روزه نیست. این تقویم سالیانه در تمام طول سال، تاریخ صحیح را نشان می‌دهد. فقط یک تنظیم مورد نیاز است: در ۱ مارس (چون فوریه فقط ۲۸ یا ۲۹ روز دارد).


تاریخ به وقت محلی متصل است و بر حسب منطقه زمانی محلی مسافر
به‌طور خودکار تغییر می‌کند.

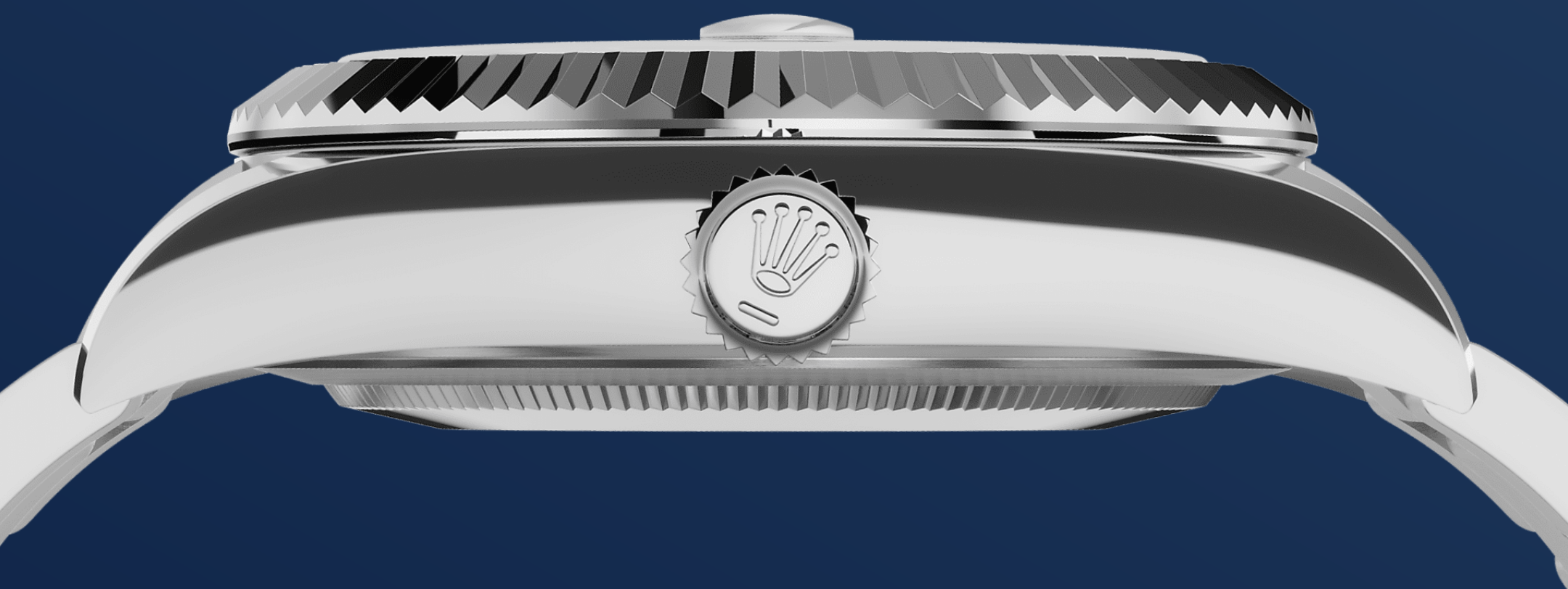


دور قاب شیاردار

امضای رولکس

دورقاب شیاردار نشانه تمایز است. در ابتدا شیاربندی دورقاب اویستر جنبه کاربردی داشت و کارکرد آن پیچ کردن دورقاب به قاب و کمک به تضمین قابلیت ضد آب ساعت بود.

بنابراین این شیارها شبیه شیارهای پشت قاب بود و به منظور حفظ قابلیت ضد آب، با ابزارهای مخصوص رولکس به قاب پیچ شده بود. در طول زمان، شیارها به جنبه‌ای از زیبایی و امضای خاص رولکس تبدیل شدند. امروزه، دورقاب تراش‌خورده و همواره طلایی نشانه تمایز است. -Sky Dweller شامل سیستم Ring Command، رابط میان دورقاب قابل چرخش، دست  کوک و موتور است که به کاربر امکان می‌دهد به راحتی و به طور سریع و مطمئن، عملکردهای ساعت را یک به یک انتخاب و تنظیم کند.



رولسور سفید

همنشینی دو فلز

طلا به دلیل ارزش و کمیابی مورد علاقه همگان است. استیل استحکام و اطمینان را تقویت می‌کند. آن‌ها با هم به زیبایی بهترین ویژگی‌های خود را در هم می‌آمیزند.

رولسور به منزله امضای حقیقی رولکس است که از اوایل دهه ۱۹۳۰ در مدل‌های رولکس به کار می‌رود و در سال ۱۹۳۳ نام آن به‌عنوان علامت تجاری ثبت شد. این یکی از ستون‌های اصلی مجموعه اویستر است.



بند اویستر

آمیزه‌های ناب از ظاهر و عملکرد

ساعت Sky-Dweller دارای بند مستحکم اویستر از جنس اویستر استیل است که در نسخه رولسور سفید یا نسخه رولسور زرد، بند اویستر ترکیبی از اویستر استیل و طلای زرد است.

بند اویستر دارای سیستم اتصال مخفی جدید زیر دور قاب است که هماهنگی ظاهری بی‌نظیر بین بند و قاب را تضمین می‌کند. این بند مجهز به اویستر کلسپ تاشو با اتصال باز شونده و نیز سیستم ثبت اختراع شده به نام ایزی‌لینک برای افزایش سریع طول بند است که به صاحب ساعت امکان می‌دهد طول بند را تا حدود ۵ میلی‌متر بلندتر کند تا در هر شرایطی احساس راحتی بیشتری داشته باشد.

بیشتر مشخصات فنی - Sky-Dweller

مرجع 336934

قاب این مدل

نوع

اویستر، ۴۲ میلیمتری، اویستر استیل و طلای سفید

معماری اویستر

قاب میانی یکتکه، پشت قاب و دسته کوک پیچی

قطر

۴۲ میلیمتری

دسته کوک

پیچی، سیستم ضد آب دوگانه توئینلاک

جنس ساعت

رولسور سفید

شیشه ساعت

شیشه ضدخش، عدسی سیکلوپس روی تاریخشمار

دورقاب

دورقاب قابلچرخش دوجته و شیاردار رینگکامند رولکس

قابلیت ضدآب

ضد آب تا عمق ۱۰۰ متر / ۳۳۰ فوت

موتور

نوع

پرچوال، مکانیکی، خودکوک، دو منطقه زمانی، تقویم سالانه

نوسان ساز

فنر رقاصک پاراکروم پارامغناطیسی آبیرنگ. ضربهگیرهای پارافلکس پیشرفته

کالیبر

۹۰۰۲، ساخت رولکس

کوک

خودکوک دوجته از طریق روتور پرچوال

دقت

۲/-۲+ ثانیه/روز، بعد از قاببندی

ذخیره انرژی

حدود ۷۲ ساعت

عملکردها

عقر بهای مرکزی ساعتشمار، دقیقه شمار و ثانیه شمار. نمایشگر ۲۴ ساعته در صفحه فرعی. منطقه زمانی دوم. تقویم سالانه با قابلیت تغییر فوری در محل ساعت ۳ و تنظیم سریع تاریخ. نمایشگر ماه از طریق ۱۲ روزنه دور تا دور صفحه. توقف ثانیه شمار برای تنظیم دقیق ساعت

بند ساعت

نوع

اویستر، اتصالات سه تکه

جنس بند

اویستر استیل

قفل

قفل اویستر کلسپ تاشو با اتصال بازشونده و ۵ میلیمتری ایزیلینک

صفحه ساعت

نوع

آبی روشن

جزئیات

نمایشگر کرومالایت با وضوح بسیار بالا و شبتاب آبی بادوام

گواهینامه

نوع

کرونومتر ممتاز (COSC + گواهینامه رولکس پس از قابندی)

اطلاعات و جزئیات بیشتر در **Rolex.com**

کلیه حقوق معنوی نظیر علائم تجاری، علائم خدمات،
نام‌های تجاری، طراحی‌ها و کپی‌رایت محفوظ است.

هیچ مطلبی در این وبسایت نباید بدون مجوز کتبی
بازنشر شود. رولکس این حق را دارد که مدل‌های
نمایش‌داده‌شده در این وبسایت را در هر زمانی
تغییر دهد.

