



GMT-Master II

Oyster, 40 mm, valkokultaa

**Oyster Perpetual GMT-
Master II materiaalista
18k valkokulta, vihreä
keraaminen kellotaulu ja
Oyster-ranneke.**



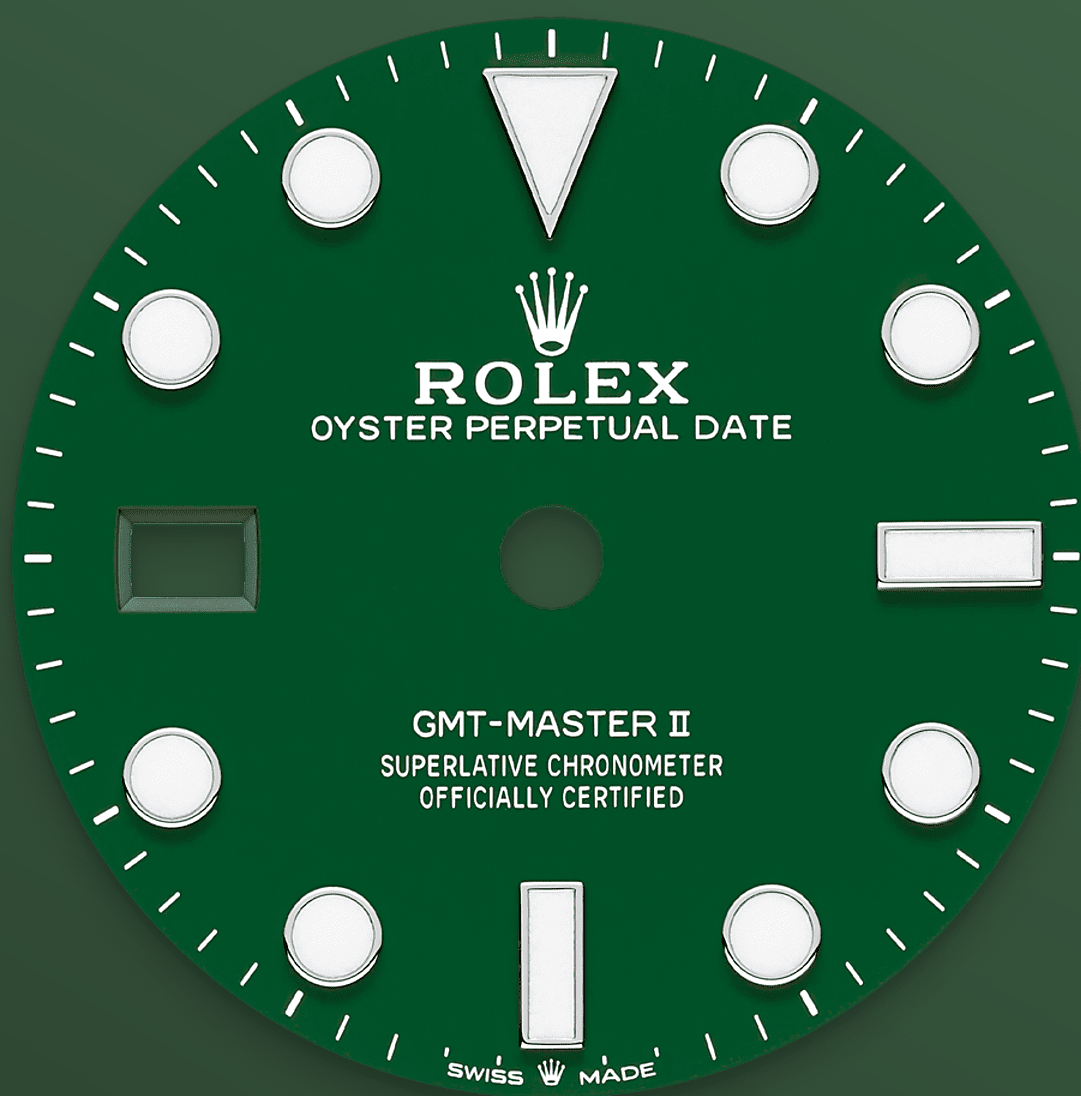
24 TUNNIN KIERRETTÄVÄ KEHÄ

Innovatiivista huipputeknologiaa

Tässä mallissa on vihreä keraaminen kellotaulu ja kaksivärinen Vihreä ja musta keraaminen Cerachrom-kehäupote. Perinteisten tunti-, minuutti- ja sekuntiosoittimien lisäksi GMT-Master II:ssa on nuolikärkinen osoitin, joka kiertää kellotaulun 24 tunnin välein, sekä kahteen suuntaan kierrettävä kehä 24 tunnin indekseillä.

Väriltään erottuva 24 tunnin osoitin näyttää ensimmäisen eli kotiaikavyöhykkeen viiteajan, joka

on luettavissa kehän indekseistä. Matkailijan paikallinen aika on helppo asettaa hyppäämällä tunnista toiseen käyttämällä vetonupin kätevää mekanismia: tuntiosoitinta voidaan säätää eteen- tai taaksepäin erillään minuutti- ja sekuntiosoittimista. Näin matkailijat voivat käyttää uuden aikavyöhykkeen aikaa ilman että ajanoton täsmällisyys kärsii. Kehän Cerachrom-upotteessa on omaleimainen väriyhdistelmä: musta ja eksklusiivinen vihreä, joka on saatavilla ainoastaan tässä mallissa.



VIHREÄ KERAAMINEN KELLOTAULU

Huipputeknologiaa hyödyntävää valmistusta

Cerachrom-kellotaulu hehkuu samassa vihreän sävyssä kuin kellotaulua kehystävän vihreän ja mustan Cerachrom-kehäupotteen alaosa. Tällaiset kellotaulut valmistetaan samalla tavalla kuin luonnonkiviset versiot, eli sovittamalla materiaalilevy messinkiselle aluslevylle. Kyseessä on ensimmäinen Cerachrom-kellotaulu Rolex-kellossa.

Tässä kellossa vetonuppi ja nupin suojus ovat kellon kuoren vasemmalla sivulla.

Päivämääräaukko ja kyklooppilinssi ovat nyt kello yhdeksän kohdalla.



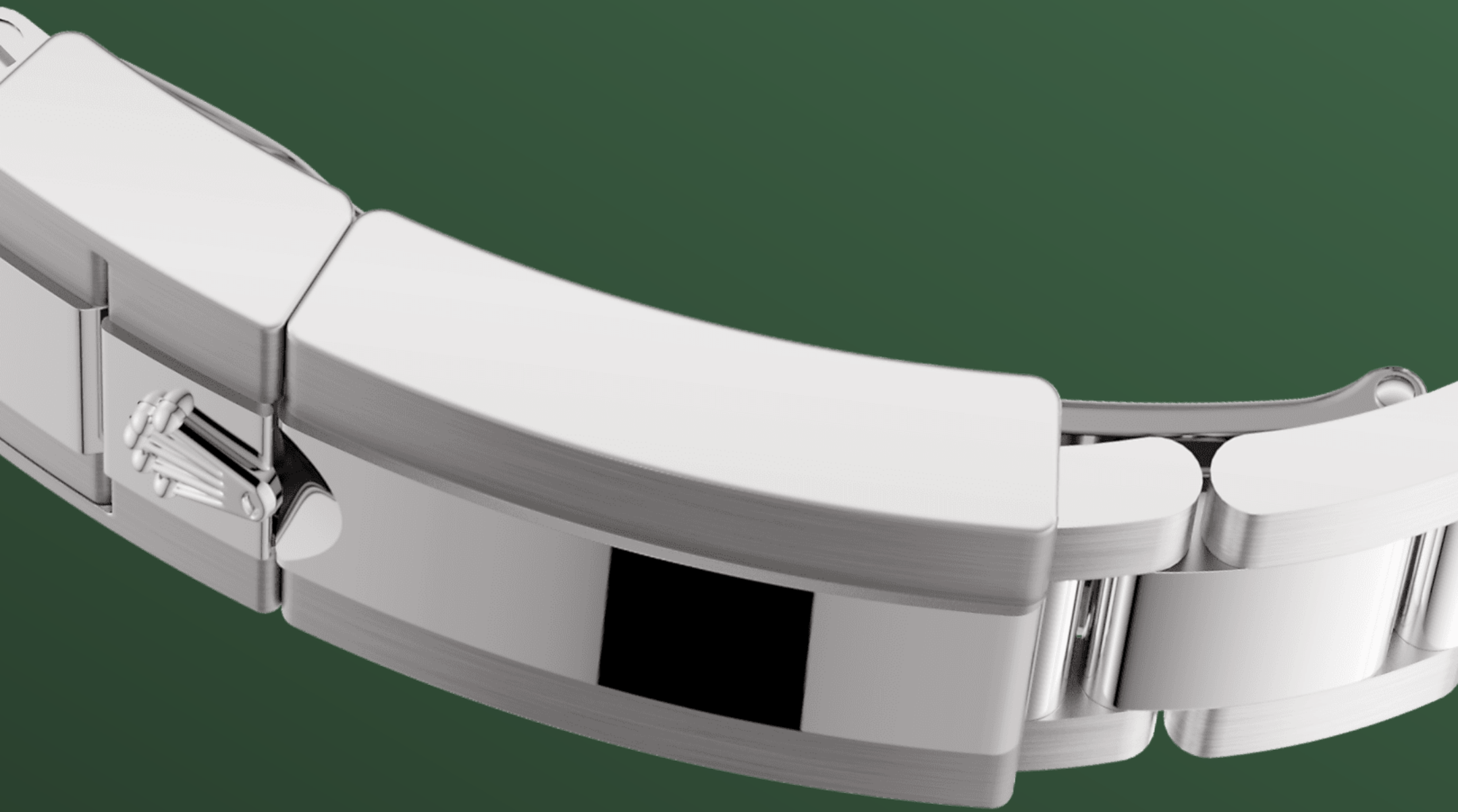
18K VALKOKULTAA

Sitoumus erinomaisuuteen

Rolexilla on muista valmistajista poiketen oma valimo, jonka ansiosta se pystyy valamaan korkealaatuisimmat 18k kultaseokset. Seokseen lisätään hopeaa, kuparia, platinaa tai palladiumia, ja metallien suhteesta riippuen saadaan erityyppistä 18k kultaa: kelta-, puna- tai valkokultaa.

Ne valmistetaan vain puhtaimmista metalleista ja tarkastetaan huolellisesti Rolexin omassa

laboratoriossa huippuluokan välineillä. Tämän jälkeen kulta muotoillaan yhtä tarkasti laatuun panostaen. Rolex on sitoutunut ylivertaisuuteen alusta alkaen.



OYSTER-RANNEKE

Muodon ja funktionaalisuuden täydellinen yhdistelmä

Rolexin rannekkeiden ja lukkojen suunnittelussa, kehityksessä ja tuotannossa sekä niille tehtävissä tiukoissa testeissä käytetään edistyksellistä huipputeknologiaa. Kuten kaikille kellon osille, niille tehdään myös silmämääräiset esteettiset tarkastukset, jotka takaavat virheettömän kauneuden.

Oyster-rannekkeessa muotoilu ja funktionaalisuus yhdistyvät täydellisellä tavalla. Tämä erityisen kestävä ja miellyttävän tuntuinen metalliranneke lanseerattiin alun perin 1930-luvun loppupuolella. Se on leveine ja tasaisine linkkeineen edelleen Oyster-malliston monipuolisin ranneke.

Lisää tekniset tiedot

GMT-Master II

Viite 126729VTNR

Mallin kuori

Tyyppi

Oyster, 40 mm, valkokultaa

Halkaisija

40 mm

Materiaali

valkokultaa

Kehä

Kahteen suuntaan kierrettävä kehä 24 tunnin indekseillä. Kaksivärinen vihreä ja musta keraaminen Cerachrom-upote, muotoon valetut numerot ja indeksit

Oyster-arkkitehtuuri

Monobloc-runko, kierrelukittava pohja ja vetonuppi

Vetonuppi

Kierrelukittava kolminkertainen Triplock-vesitiiviysjärjestelmä

Lasi

Naarmunkestävä safiirilasi, kyklooppilinssi päivämäärän päällä

Vesitiiviys

Vesitiiviys 100 metriä

Koneisto

Tyyppi

Perpetual, mekaaninen, automaattinen, GMT-toiminto

Kaliiperi

3285, valmistaja Rolex

Tarkkuus

-2/+2 s päivässä kuorirakenteen sulkemisen jälkeen

Värähtelijä

Paramagneettinen sininen Parachrom-spiraali-jousi. Erittäin tehokkaat Paraflex-iskunvaimentimet

Vetäminen

Kaksisuuntainen automaattinen roottoria käyttävä

Käyntivara

Noin 70 tuntia

Toiminnot

Tunti-, minuutti- ja sekuntiosoitin keskellä. 24 tunnin näyttö. Toinen aikavyöhyke tuntiosoittimen nopealla itsenäisellä asetuksella. Viiveetön päivämäärä. Sekuntiosoittimen pysäytys ajan tarkkaan asettamiseen

Ranneke

Tyyppi

Oyster, kolmiosaiset yhtenäiset linkit

Lukko

Oysterlock-linkkulukko 5 mm Easylink-jatkolinkillä

Rannekkeen materiaali

18k valkokulta

Kellotaulu

Tyyppi

Vihreä keraaminen

Lisätiedot

Helppolukuinen Chromalight-näyttö pitkäkestoisella sinisellä lumeella

Sertifiointi

Tyyppi

Superlative Chronometer (COSC- ja Rolex-sertifiointi kuorirakenteen sulkemisen jälkeen)

Tutustu tarkemmin osoitteessa Rolex.com

Kaikki immateriaalioikeudet, kuten tavaramerkit, palvelumerkit, kauppanimet, mallit ja tekijänoikeudet, pidätetään.

Mitään tämän verkkosivuston sisältöä ei saa toisintaa ilman kirjallista lupaa.

Rolex pidättää oikeuden muuttaa tällä verkkosivustolla esiteltyjä malleja milloin tahansa.

