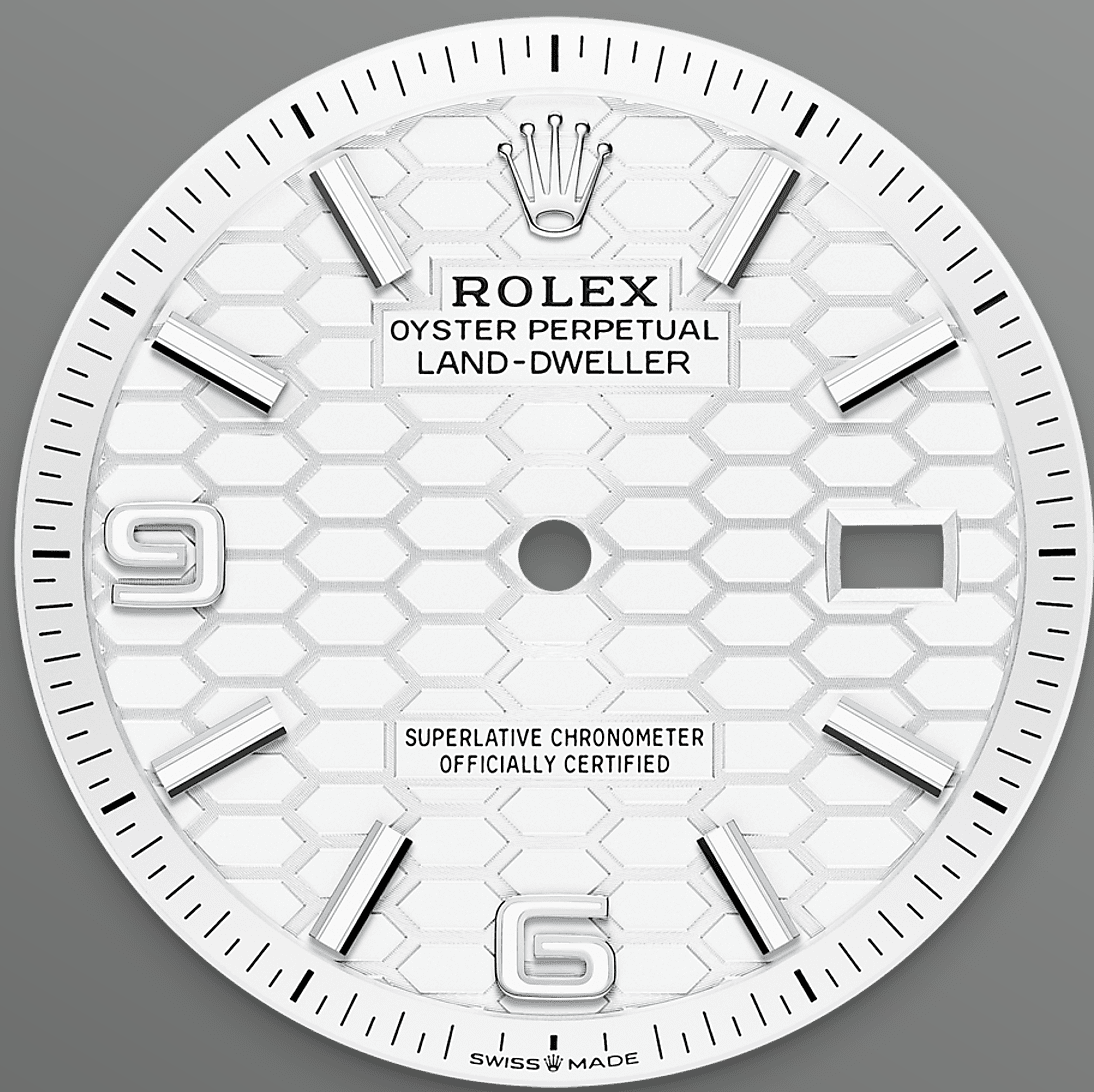




# Land-Dweller 36

Oyster, 36 mm, Oystersteel-terästä ja valkokultaa

**Land-Dweller 36, jonka  
materiaalina on  
Oystersteel-terästä ja  
valkokultaa ja jossa on  
valkoinen intensiivinen  
hunajakennokuvioinen  
kellotaulu ja Litteä  
Jubilee-ranneke.**



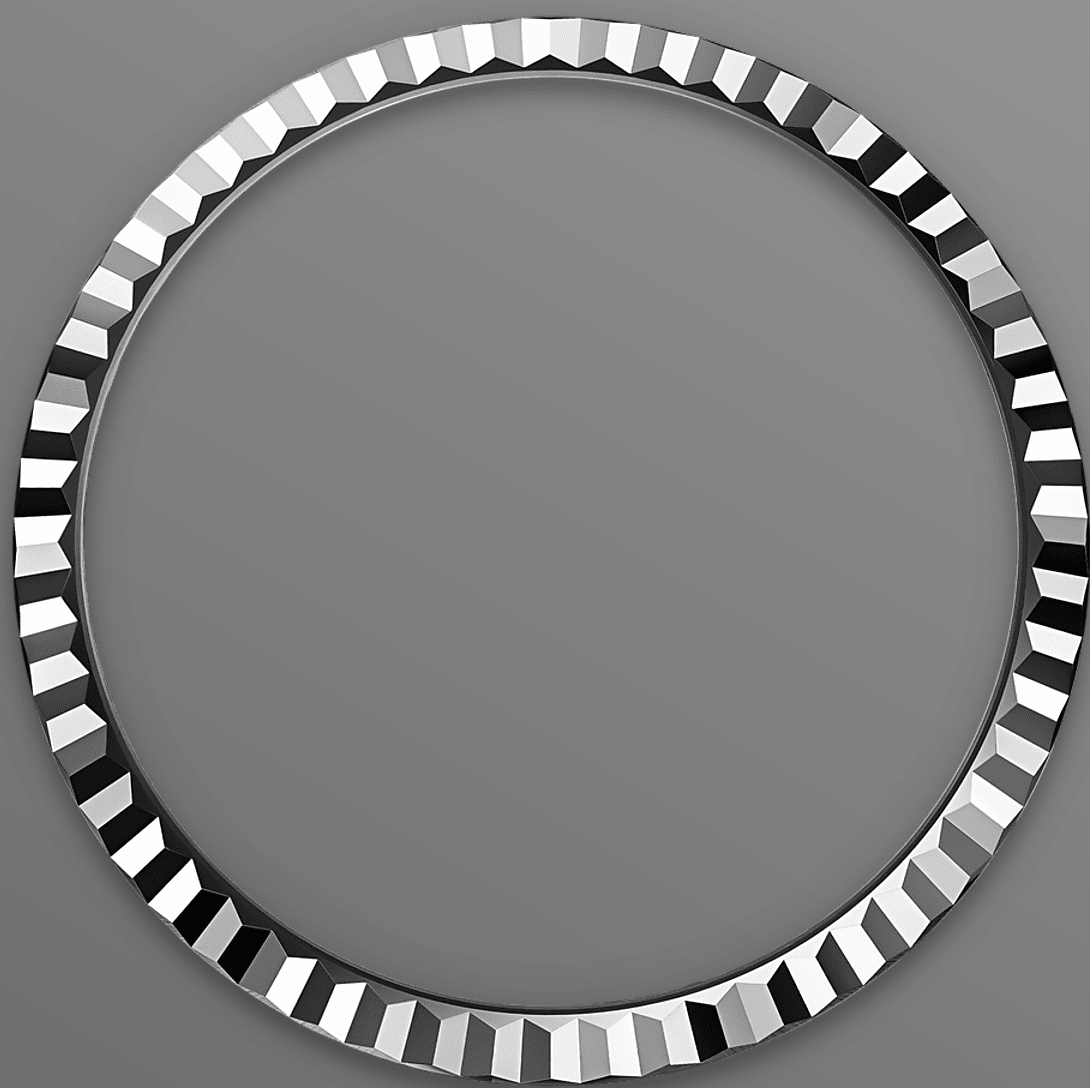
INTENSIIVISEN VALKOINEN KELLOTAULU

## Hunajakennokuviointi

Tässä kellotaulussa on hunajakennokuviointi satiinipinnalla. Kokonaisuuden luominen vaatii sekä perinteistä käsityötaitoa että huipputeknologista osaamista – Rolexilla on molempia.

Hunajakennorakenne leikataan käyttämällä femtosekuntilaseria, jota käytetään myös osiot toisistaan erottavissa urissa olevien hienovaraisten linjojen kaivertamiseen. Kellotaulussa on Chromalight-näyttö: avoimet numerot ja tunti-indeksit lumeella ovat helposti luettavissa joka





URITETTU KEHÄ

## Rolexin tunnusmerkki

Uritettu kehä on Rolexin tunnusmerkki. Alun perin Oyster-kehän urituksella oli käytännön tarkoitus: sen avulla kehä ruuvattiin kuoreen, jotta kellosta saatiin vesitiivis.

Näin ollen uritus oli samanlainen kuin pohjassa, joka niin ikään ruuvattiin kuoreen vesitiiviyyden takaamiseksi käyttämällä Rolexin erikoistyökaluja. Ajan mittaan urituksesta tuli esteettinen elementti ja aidon Rolexin tunnusomainen ominaisuus. Uritettu kehä on nykyisin omaleimainen



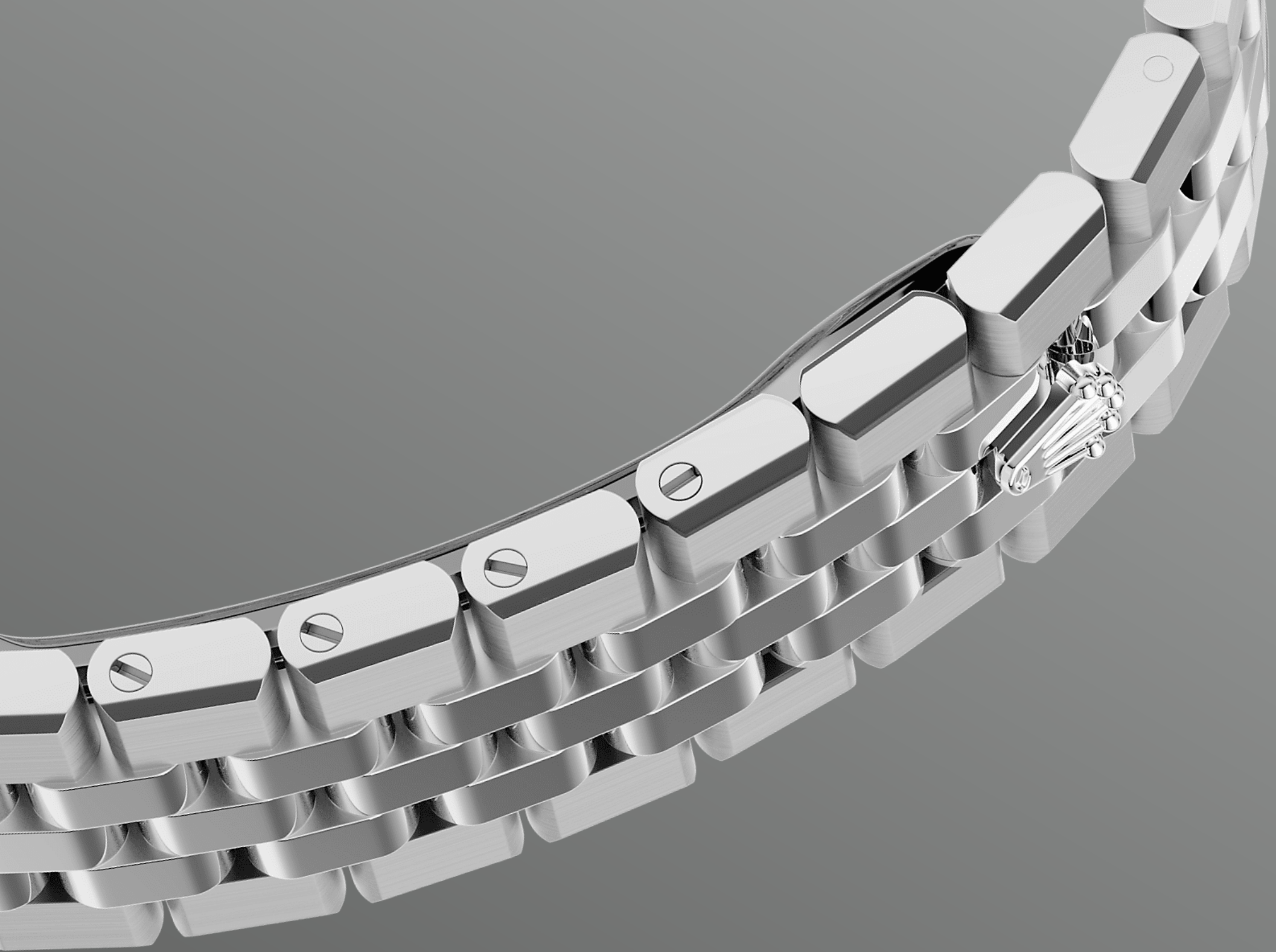


WHITE ROLESOR

## Kahden metallin yhdistelmä

Kultaa himoitaan hohteen ja jalouden vuoksi. Teräs parantaa vahvuutta ja luotettavuutta. Niiden parhaista ominaisuuksista saadaan sopusointuinen yhdistelmä.

Rolesor on yksi Rolexin todellisista tunnusmerkeistä. Sitä on käytetty Rolex-malleissa 1930-luvun alusta lähtien, ja nimi rekisteröitiin tavaramerkiksi vuonna 1933. Se on yksi Oyster-malliston kulmakivistä.



LITTEÄ JUBILEE-RANNEKE

## Saumattomasti yhdistyvä rakenne

Erityisesti tähän kelloon suunniteltu Flat Jubilee -ranneke on uusi versio ikonisesta Jubilee-rannekkeesta. Flat Jubilee eroaa esikuvastaan siinä, että kaikki linkit ovat litteitä, joten ranneke yhdistyy saumattomasti Oyster-kuoreen.

Tuloksena on tasapainoinen ja sopusointuinen kokonaisuus, jossa kiillotetut ja tekniset satiinipinnat vuorottelevat.





# Lisää tekniset tiedot

## Land-Dweller

Viite 127234

### Mallin kuori

#### Tyyppi

Oyster, 36 mm, Oystersteel-terästä ja valkokultaa

#### Halkaisija

36 mm

#### Materiaali

Oystersteel-terästä ja valkokultaa

#### Kehä

Uritettu

#### Pohja

Läpikuultava pohja heijastamattomalla pinnoitteella

#### Oyster-arkkitehtuuri

Monobloc-runko, kierrelukittava pohja ja vetonuppi

#### Vetonuppi

Kierrelukittava kaksinkertainen Twinlock-vesitiiviysjärjestelmä

#### Lasi

Naarmunkestävä safiirilasi, kyklooppilinssi päivämäärän päällä

#### Vesitiiviys

Vesitiiviys 100 metriä

### Koneisto

#### Tyyppi

Perpetual, mekaaninen, automaattinen

#### Kaliiperi

3136, valmistaja Rolex

#### Tarkkuus

-2/+2 s päivässä kuorirakenteen sulkemisen jälkeen

### **Värähtelijä**

Silikoninen Syloxi-spiraali-jousi patentoidulla geometrialla. Erittäin tehokkaat Paraflex-iskunvaimentimet

### **Vetäminen**

Kaksisuuntainen automaattinen roottoria käyttävä

### **Käyntivara**

Noin 66 tuntia

### **Toiminnot**

Tunti-, minuutti- ja sekuntiosoitin keskellä. Viiveetön nopeasti asetettava päivämäärä.

Sekuntiosoittimen pysäytys ajan tarkkaan asettamiseen

## **Ranneke**

---

### **Tyyppi**

Litteä Jubilee, viisiosaiset yhtenäiset linkit

### **Rannekkeen materiaali**

Oystersteel

### **Lukko**

Crownclasp-piilolinkkulukko

## **Kellotaulu**

---

### **Tyyppi**

Intensiivinen valkoinen hunajakennokuvioinen

### **Lisätiedot**

Helppolukuinen Chromalight-näyttö pitkäkestoisella sinisellä lumeella

## **Sertifiointi**

---

### **Tyyppi**

Superlative Chronometer (COSC- ja Rolex-sertifiointi kuorirakenteen sulkemisen jälkeen)

# Tutustu tarkemmin osoitteessa Rolex.com

**Kaikki immateriaalioikeudet, kuten  
tavaramerkit, palvelumerkit,  
kauppanimet, mallit ja tekijänoikeudet,  
pidätetään.**

Mitään tämän verkkosivuston sisältöä ei  
saa toisintaa ilman kirjallista lupaa.

Rolex pidättää oikeuden muuttaa tällä  
verkkosivustolla esiteltyjä malleja milloin  
tahansa.

