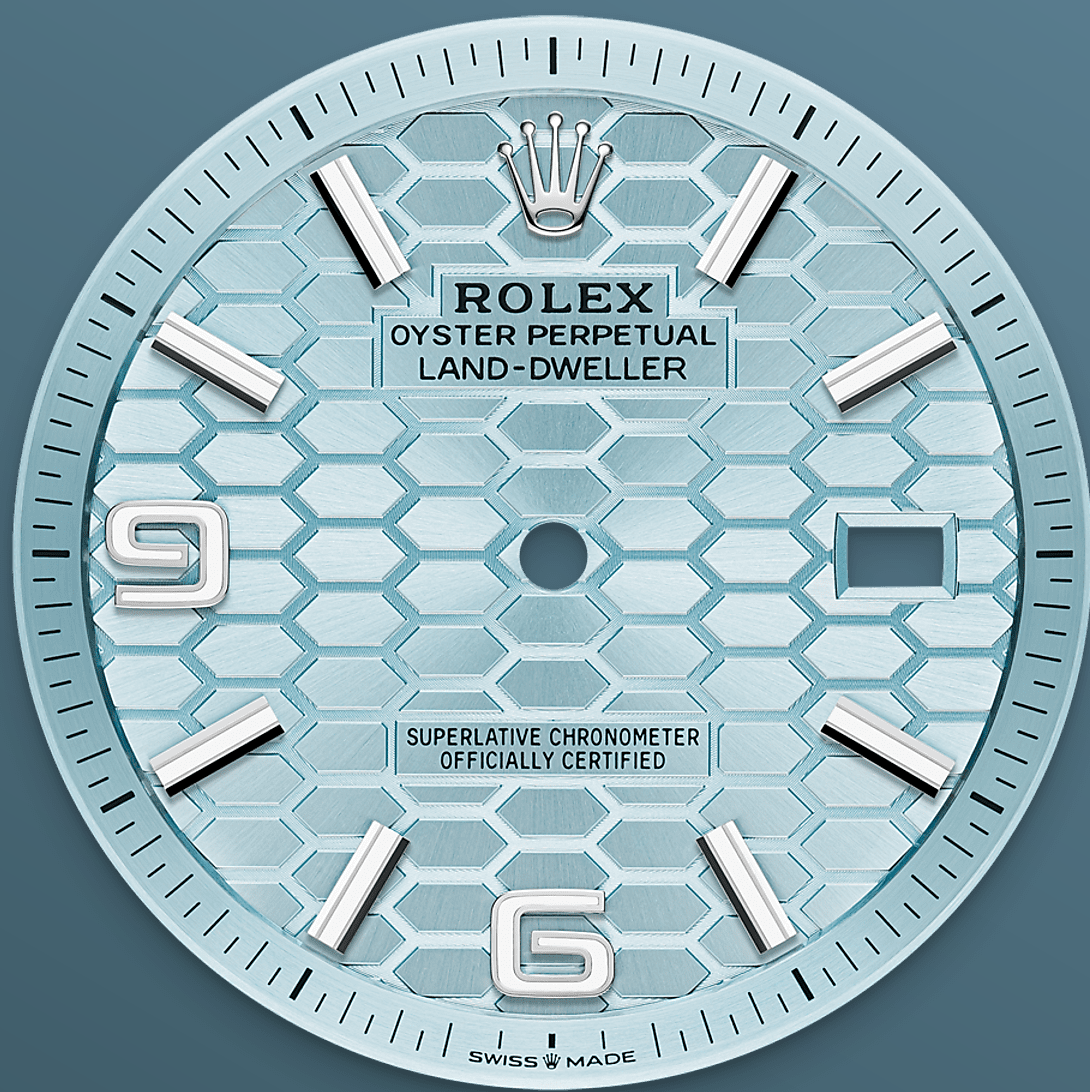




Land-Dweller 40

Oyster, 40 mm, platinaa

**Land-Dweller 40, jonka
materiaalina on platinaa
ja jossa on jäänsininen
hunajakennokuvo
kellotaulu ja Litteä
Jubilee-ranneke.**



JÄÄNSININEN KELLOTAULU

Eksklusiivinen näyttö

Tämä jääsininen kellotaulu on saatavilla vain platinasta valmistettuihin kelloihin, ja siinä on hunajakennokuvio sunray-efektillä.

Kokonaisuuden luominen vaatii sekä perinteistä käsityötaitoa että huipputeknologista osaamista – Rolexilla on molempia.

Hunajakennorakenne leikataan käyttämällä femtosekuntilaseria, jota käytetään myös osiot toisistaan erottavissa urissa olevien hienovaraisten linjojen kaivertamiseen. Kellotaulussa on Chromalight-näyttö: avoimet numerot ja tunti-

indeksit lumeella ovat helposti luettavissa joka tilanteessa. Myös osoittimissa on lume, ja ne on erityisesti suunniteltu tätä mallia varten.



URITETTU KEHÄ

Rolexin tunnusmerkki

Uritettu kehä on Rolexin tunnusmerkki. Alun perin Oyster-kehän urituksella oli käytännön tarkoitus: sen avulla kehä ruuvattiin kuoreen, jotta kellosta saatiin vesitiivis.

Näin ollen uritus oli samanlainen kuin pohjassa, joka niin ikään ruuvattiin kuoreen vesitiiviyyden takaamiseksi käyttämällä Rolexin erikoistyökaluja. Ajan mittaan urituksesta tuli esteettinen elementti ja aidon Rolexin tunnusomainen ominaisuus. Nykyisin uritettu kehä on Rolexin tunnusmerkki, ja

se valmistetaan aina platinasta tässä mallissa
Land-Dweller 40.



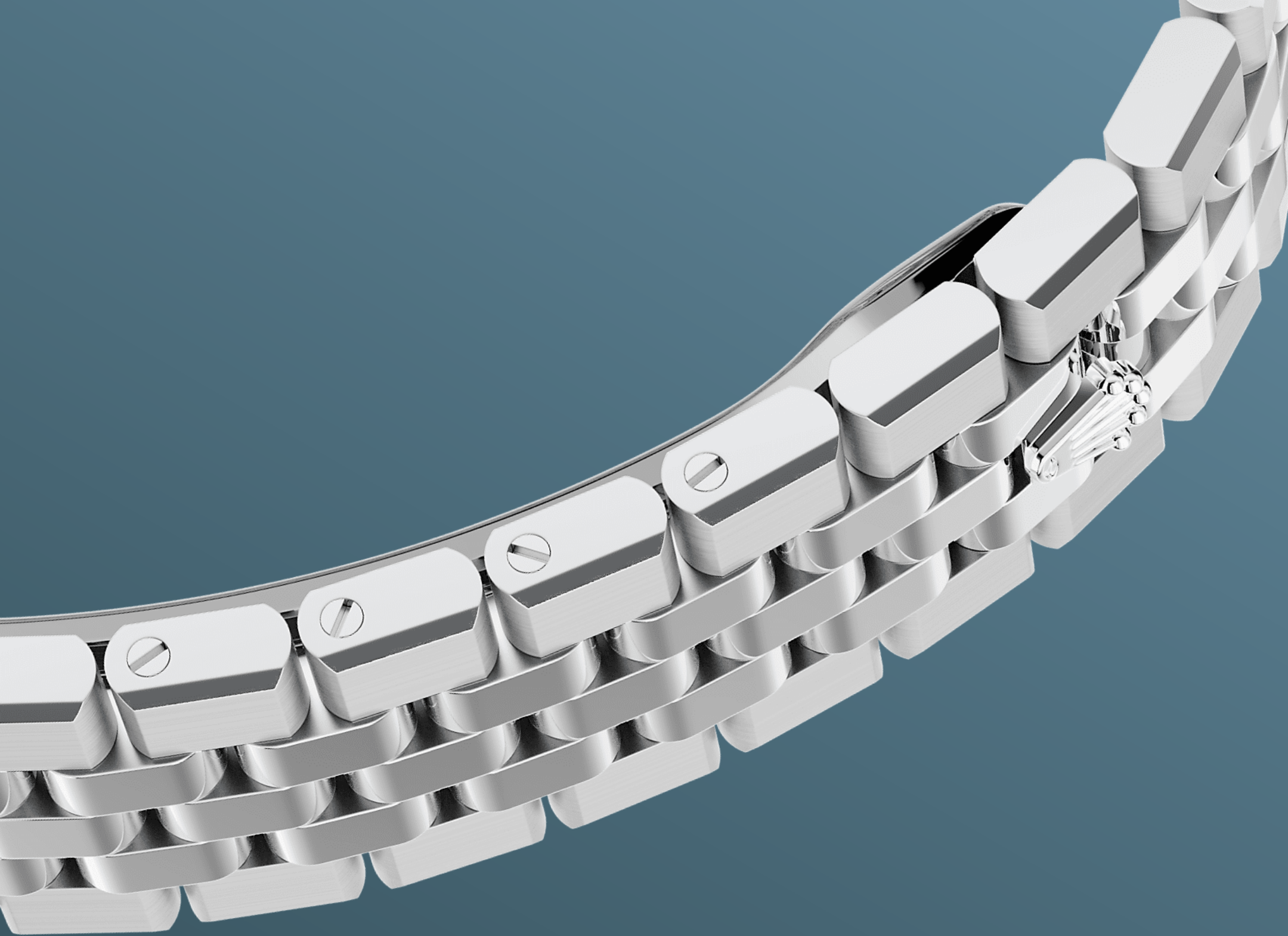
PLATINA

Metalleista jaloin

Harvinainen ja arvokas platina on upea vaalean hopeanvärinen ja hohtava metalli. Se on yksi maailman tiheimmistä ja painavimmista metalleista, ja sillä on ainutlaatuisia kemiallisia ja fysikaalisia ominaisuuksia, kuten poikkeuksellisen hyvä korroosionkestävyys.

Paradoksaalisesti se on myös pehmeää, joustavaa ja erittäin helposti taottavaa. Tämän vuoksi sen työstö ja kiillottaminen on erityisen vaikeaa ja vaatii edistynyttä erikoisosaamista. Rolex käyttää aina taidokkaiden metallityöntekijöidensä huolella

työstämää platinaa, jonka pitoisuus on 950 tuhannesosaa. Metalleista jaloin kelloista parhaimpiin.



LITTEÄ JUBILEE-RANNEKE

Saumattomasti yhdistyvä rakenne

Erityisesti tähän kelloon suunniteltu Flat Jubilee -ranneke on uusi versio ikonisesta Jubilee-rannekkeesta. Flat Jubilee eroaa esikuvastaan siinä, että kaikki linkit ovat litteitä, joten ranneke yhdistyy saumattomasti Oyster-kuoreen.

Tuloksena on tasapainoinen ja sopusointuinen kokonaisuus, jossa kiillotetut ja tekniset satiinipinnat vuorottelevat.

Lisäksi rannekkeen ulommat linkit on viistetty, kuten myös rungon ulkoreunat – tuloksena on valon yhtäjaksoinen nauhamainen heijastuma. Rannekkeessa on Crownclasp-piilolinkkulukko.

Lisää tekniset tiedot

Land-Dweller

Viite 127336

Mallin kuori

Tyyppi

Oyster, 40 mm, platinaa

Halkaisija

40 mm

Materiaali

platinaa

Kehä

Uritettu

Pohja

Läpikuultava pohja
heijastamattomalla pinnoitteella

Oyster-arkkitehtuuri

Monobloc-runko, kierrelukittava
pohja ja vetonuppi

Vetonuppi

Kierrelukittava kaksinkertainen
Twinlock-vesitiiviysjärjestelmä

Lasi

Naarmunkestävä safiirilasi,
kyklooppilinssi päivämäärän päällä

Vesitiiviys

Vesitiiviys 100 metriä

Koneisto

Tyyppi

Perpetual, mekaaninen,
automaattinen

Kaliiperi

3136, valmistaja Rolex

Tarkkuus

-2/+2 s päivässä kuorirakenteen
sulkemisen jälkeen

Värähtelijä

Silikoninen Syloxi-spiraali-jousi patentoidulla geometrialla. Erittäin tehokkaat Paraflex-iskunvaimentimet

Vetäminen

Kaksisuuntainen automaattinen roottoria käyttävä

Käyntivara

Noin 66 tuntia

Toiminnot

Tunti-, minuutti- ja sekuntiosoitin keskellä. Viiveetön nopeasti asetettava päivämäärä. Sekuntiosoittimen pysäytys ajan tarkkaan asettamiseen

Ranneke

Tyyppi

Litteä Jubilee, viisiosaiset yhtenäiset linkit

Rannekkeen materiaali

Platina

Lukko

Crownclasp-piilolinkkulukko

Kellotaulu

Tyyppi

Jäänsininen, hunajakennokuvioinen

Lisätiedot

Helppolukuinen Chromalight-näyttö pitkäkestoisella sinisellä lumeella

Sertifiointi

Tyyppi

Superlative Chronometer (COSC- ja Rolex-sertifiointi kuorirakenteen sulkemisen jälkeen)

Tutustu tarkemmin osoitteessa Rolex.com

Kaikki immateriaalioikeudet, kuten tavaramerkit, palvelumerkit, kauppanimet, mallit ja tekijänoikeudet, pidätetään.

Mitään tämän verkkosivuston sisältöä ei saa toisintaa ilman kirjallista lupaa.

Rolex pidättää oikeuden muuttaa tällä verkkosivustolla esiteltyjä malleja milloin tahansa.

