



Submariner Date

Oyster, 41 mm, Oystersteel-terästä ja keltakultaa

**Oyster Perpetual
Submariner Date,
Oystersteel-terästä ja
keltakultaa, Sininen
Cerachrom ja
kuninkaallisen sininen
kellotaulu suurilla
hohtavilla tunti-
indekseillä.**



YHTEEN SUUNTAAN KIERRETTÄVÄ KEHÄ

Vedenalainen työkalu

Submarinerin keskeinen ominaisuus on kierrettävä kehä. Siinä on 60 minuutin indeksit, joiden ansiosta sukeltaja voi tarkasti ja turvallisesti seurata sukellusaikaa ja dekompressiopysähdyksiä.

Rolexin kovasta korroosionkestävästä keraamista valmistama Cerachrom-kehäupote on käytännöllisesti katsoen naarmuuntumaton. Nollaindeksin kohdalla oleva lumekapseli takaa helppolukuisuuden myös hämärässä. Kehän uritettu reuna on suunniteltu huolellisesti, jotta

siinä on erinomainen pito veden alla myös käsineet
kädessä.



KUNINKAALLISEN SININEN KELLOTAULU

Helppolukuisuutta veden alla

Kellotaulun innovatiivinen hohtava Chromalight-näyttö vei luettavuuden uuteen ulottuvuuteen hämärässä ja on ehdoton ominaisuus sukeltajille.

Yksinkertaisen muotoiset tunti-indeksit – kolmiot, ympyrät ja suorakaiteet – sekä leveät tunti- ja minuuttiosoittimet mahdollistavat lukemisen nopeasti ja luotettavasti, mikä estää sekaannukset veden alla.

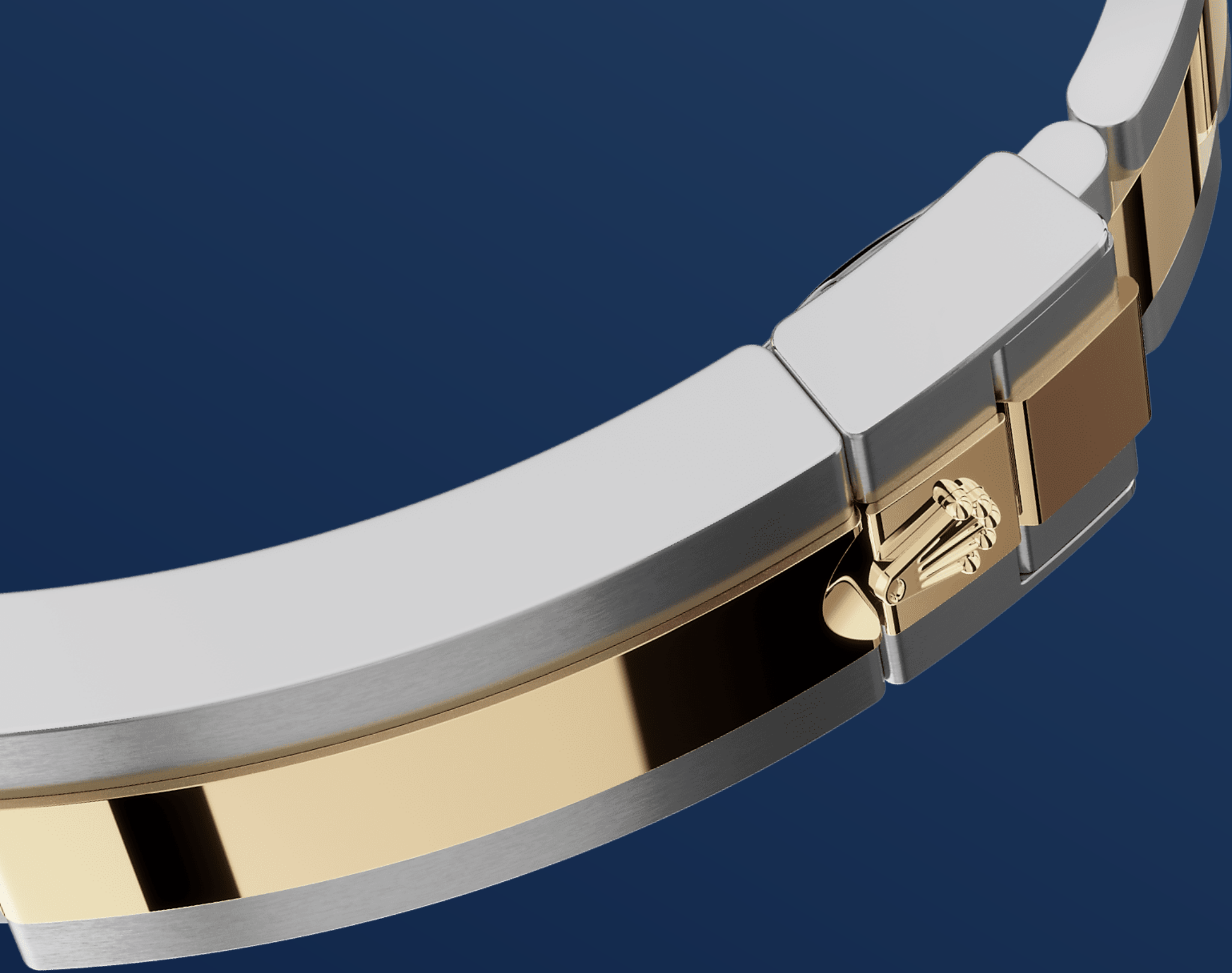


YELLOW ROLESOR

Kahden metallin yhdistelmä

Kultaa himoitaan hohteen ja jalouden vuoksi. Teräs parantaa vahvuutta ja luotettavuutta. Niiden parhaista ominaisuuksista saadaan sopusointuinen yhdistelmä.

Rolesor on yksi Rolexin todellisista tunnusmerkeistä. Sitä on käytetty Rolex-malleissa 1930-luvun alusta lähtien, ja nimi rekisteröitiin tavaramerkiksi vuonna 1933. Se on yksi Oyster-malliston kulmakivistä.



OYSTER-RANNEKE

Muodon ja funktionaalisuuden täydellinen yhdistelmä

Oyster-rannekkeessa muotoilu, funktionaalisuus, esteettisyys ja teknologia yhdistyvät täydellisellä tavalla. Se on suunniteltu sekä kestäväksi että miellyttäväksi.

Se on varustettu Oysterlock-linkkulukolla, joka estää tahattoman avautumisen. Rannekkeessa on myös nerokas Glidelock-jatkojärjestelmä, jonka avulla ranneketta voidaan hienosäätää ilman

työkaluja. Näin kelloa voidaan käyttää
miellyttävästi myös sukelluspuvun päällä.

Lisää tekniset tiedot

Submariner

Viite 126613LB

Mallin kuori

Tyyppi

Oyster, 41 mm, Oystersteel-terästä ja keltakultaa

Halkaisija

41 mm

Materiaali

Oystersteel-terästä ja keltakultaa

Kehä

Yhteen suuntaan kierrettävä, 60 minuutin indeksit, naarmunkestävä sininen keraaminen Cerachrom-upote, kullalla päällystetyt numerot ja indeksit

Oyster-arkkitehtuuri

Monobloc-runko, kierrelukittava pohja ja vetonuppi

Vetonuppi

Kierrelukittava kolminkertainen Triplock-vesitiiviysjärjestelmä

Lasi

Naarmunkestävä safiirilasi, kyklooppilinssi päivämäärän päällä

Vesitiiviys

Vesitiiviys 300 metriä

Koneisto

Tyyppi

Perpetual, mekaaninen, automaattinen

Kaliiperi

3235, valmistaja Rolex

Tarkkuus

-2/+2 s päivässä kuorirakenteen sulkemisen jälkeen

Värähtelijä

Paramagneettinen sininen Parachrom-spiraalijousi. Erittäin tehokkaat Paraflex-iskunvaimentimet

Vetäminen

Kaksisuuntainen automaattinen roottoria käyttävä

Käyntivara

Noin 70 tuntia

Toiminnot

Tunti-, minuutti- ja sekuntiosoitin keskellä. Viiveetön nopeasti asetettava päivämäärä.

Sekuntiosoittimen pysäytys ajan tarkkaan asettamiseen

Ranneke

Tyyppi

Oyster, kolmiosaiset yhtenäiset linkit

Lukko

Oysterlock-linkkulukko Rolex Glidelock -jatkojärjestelmällä

Rannekkeen materiaali

Keltainen Rolesor – Oystersteel-terästä ja keltakultaa

Kellotaulu

Tyyppi

Kuninkaallisen sininen

Lisätiedot

Helppolukuinen Chromalight-näyttö pitkäkestoisella sinisellä lumeella

Sertifiointi

Tyyppi

Superlative Chronometer (COSC- ja Rolex-sertifiointi kuorirakenteen sulkemisen jälkeen)

Tutustu tarkemmin osoitteessa Rolex.com

**Kaikki immateriaalioikeudet, kuten
tavaramerkit, palvelumerkit,
kauppanimet, mallit ja tekijänoikeudet,
pidätetään.**

Mitään tämän verkkosivuston sisältöä ei
saa toisintaa ilman kirjallista lupaa.

Rolex pidättää oikeuden muuttaa tällä
verkkosivustolla esiteltyjä malleja milloin
tahansa.

