



# Cosmograph Daytona

Oyster, 40 mm, or gris

**Cette Oyster Perpetual  
Cosmograph Daytona en  
or gris 18 ct est assortie  
d'un cadran en acier et  
noir vif et d'un bracelet  
Oyster. Elle est dotée  
d'une lunette en or gris  
18 ct et d'une échelle  
tachymétrique moulée  
en creux.**



L'ÉCHELLE TACHYMÉTRIQUE

## Chronographe haute performance

Avec son échelle tachymétrique, ses trois compteurs et ses poussoirs, le Cosmograph Daytona a été créé pour être l'instrument de chronométrage par excellence des pilotes de course d'endurance. La lunette présente une échelle tachymétrique qui permet de lire la vitesse moyenne sur une distance donnée en fonction du temps chronométré.

Cette échelle fait du Cosmograph Daytona l'instrument idéal pour mesurer une vitesse allant jusqu'à 400 unités par heure, que ce soient des kilomètres ou des miles.





CADRAN ACIER ET NOIR VIF

## Avec compteurs de chronographe

Ce modèle est doté d'un cadran en acier et noir vif et de marqueurs d'heure et d'aiguilles en applique en or 18 ct avec affichage Chromalight, une matière luminescente haute lisibilité.

Le cadran permet aux pilotes de visualiser leurs temps de course avec précision et de déterminer la meilleure tactique pour remporter la victoire.



OR GRIS 18 CT

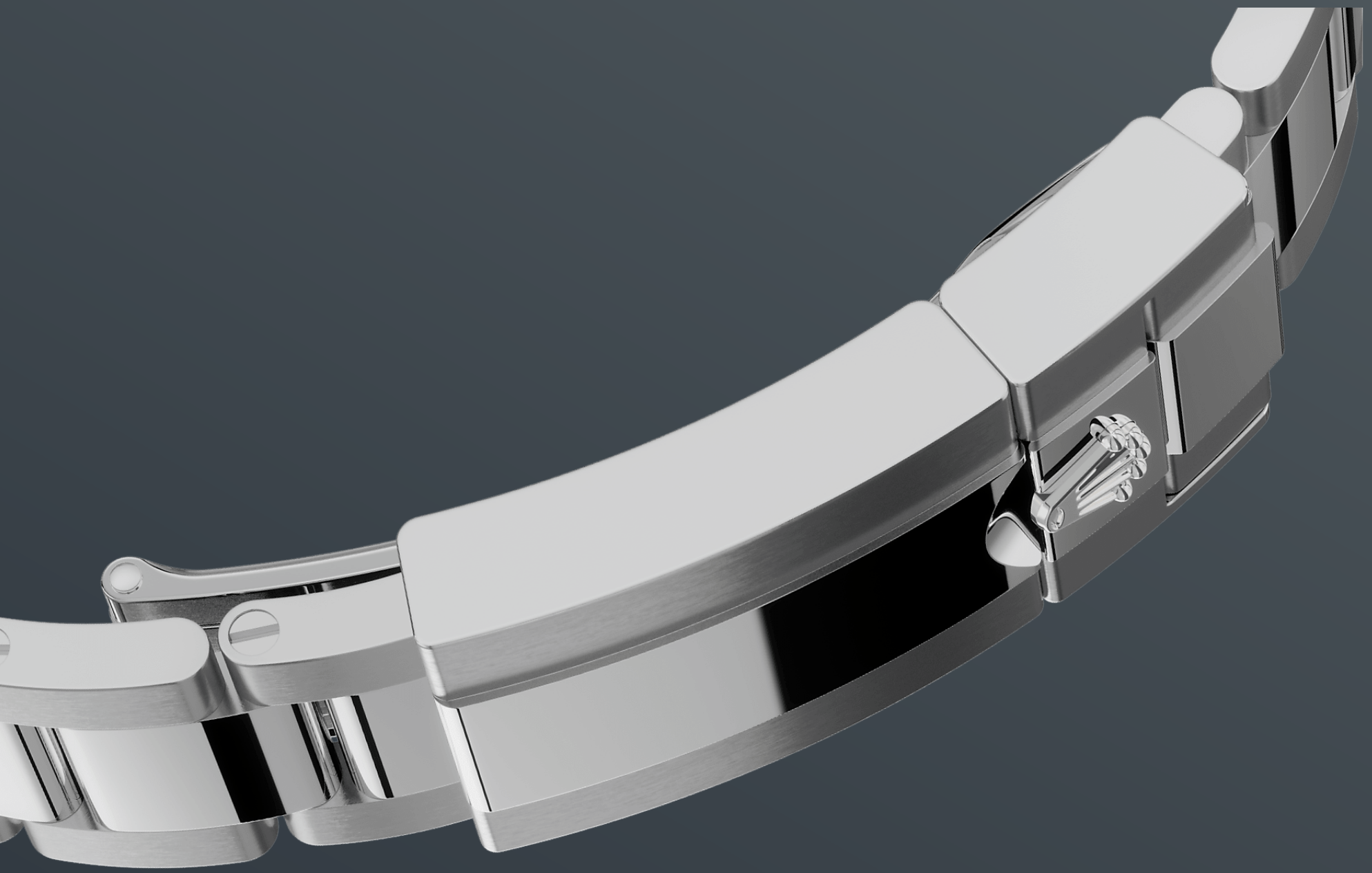
## S'engager pour l'excellence

En disposant de sa propre fonderie, Rolex s'est donné les moyens de créer de nouveaux alliages d'or 18 ct exclusifs satisfaisant aux plus hautes normes de qualité. En fonction de la proportion d'argent, de cuivre, de platine ou de palladium ajoutée, différents types d'or 18 ct sont obtenus : jaune, rose ou gris.

Ils sont réalisés uniquement à partir des métaux les plus purs et sont méticuleusement inspectés

dans un laboratoire à la pointe de la technologie, en interne, avant que l'or ne soit formé et moulé, avec une attention constante à la qualité. Pour Rolex, la recherche de l'excellence commence à la source.





LE BRACELET OYSTER

## **Alchimie de la forme et de la fonction**

La conception, mise au point et production des bracelets et fermoirs Rolex, tout comme les tests rigoureux auxquels ils sont soumis, impliquent l'utilisation des technologies les plus avancées. Comme pour tous les composants des montres, leur esthétique irréprochable est finalement assurée par l'œil exercé des membres de notre personnel.



Le bracelet Oyster est l'alchimie parfaite entre forme et fonction. Présenté à la fin des années 1930, ce bracelet métallique à trois mailles larges et plates, particulièrement robuste et confortable, reste le bracelet le plus répandu dans la collection Oyster.

# Plus de détails techniques sur le modèle Cosmograph Daytona

Référence 126509

## Boîtier

---

### Type

Oyster, 40 mm, or gris

### Diamètre

40 mm

### Matériau

Or gris

### Lunette

Fixe avec échelle tachymétrique gravée, en or gris 18 ct

### Architecture de l'Oyster

Carrure monobloc, fond et couronne vissés

### Couronne de remontoir

Vissée, à système de triple étanchéité Triplock

### Glace

Saphir résistant aux rayures

### Étanchéité

Étanche jusqu'à 100 mètres

## Mouvement

---

### Type

Perpetual, chronographe mécanique, remontage automatique

### Précision

-2/+2 sec par jour, montre terminée

### Calibre

4131, Manufacture Rolex

### **Oscillateur**

Spiral Parachrom bleu paramagnétique. Amortisseurs de chocs haute performance Paraflex

### **Remontage**

Remontage automatique bidirectionnel par rotor Perpetual

### **Réserve de marche**

Environ 72 heures

### **Fonctions**

Heures et minutes au centre, petite seconde à 6 h. Chronographe par aiguille des secondes centrale, compteur 30 minutes à 3 h et compteur 12 heures à 9 h. Stop seconde pour mise à l'heure exacte

## **Bracelet**

---

### **Type**

Oyster (3 mailles), maillons massifs

### **Matériau du bracelet**

Or gris 18 ct

### **Fermeur**

Fermeur de sécurité Oysterlock à boucle déployante avec rallonge de confort Easylink de 5 mm

## **Cadran**

---

### **Type**

Acier et noir vif

### **Description**

Affichage Chromalight haute lisibilité à matière luminescente bleue longue durée

## **Certification**

---

### **Type**

Chronomètre Superlatif (COSC + certification Rolex, montre terminée)



# En savoir plus sur rolex.com

**Tous droits de propriété intellectuelle  
(marques de fabrique, marque de  
service, appellations commerciales,  
plans et droits d'auteur) réservés.**

Le contenu de ce site Internet ne peut  
être reproduit sans autorisation écrite.  
Rolex se réserve le droit de modifier à  
tout moment les modèles représentés  
sur ce site.

