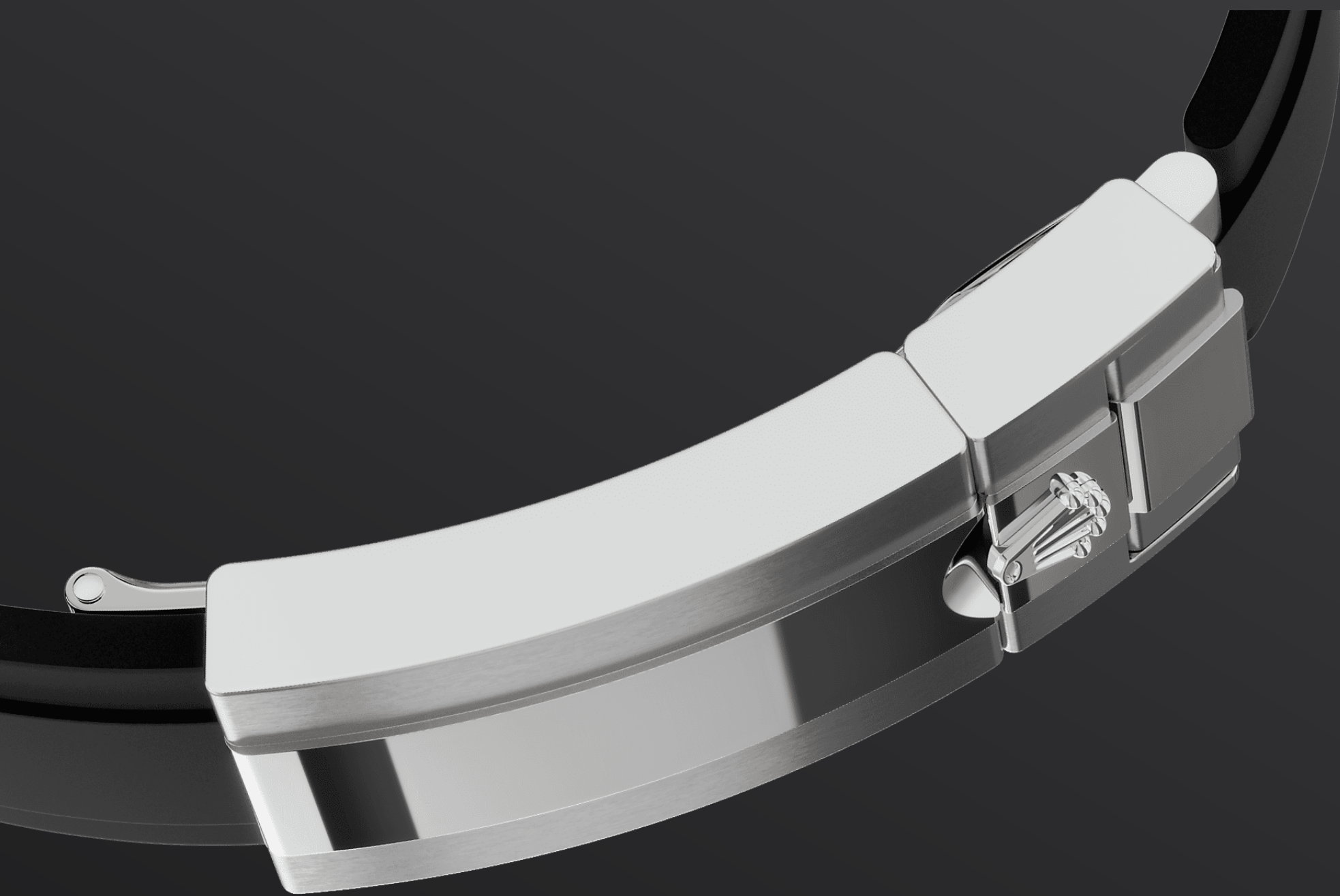




Cosmograph Daytona

Oyster, 40 mm, or gris

**Cette Oyster Perpetual
Cosmograph Daytona en
or gris 18 ct assortie
d'un cadran noir vif et
acier, serti de diamants
et d'un bracelet
Oysterflex est dotée
d'une lunette Cerachrom
noire et d'une échelle
tachymétrique.**



LE BRACELET OYSTERFLEX

Résistant et durable

Le Cosmograph Daytona est également proposé, pour les versions en or 18 ct avec lunette Cerachrom, sur un bracelet Oysterflex. Développé par Rolex et breveté, celui-ci combine de manière unique la robustesse d'un bracelet métallique avec le confort d'un bracelet en élastomère.

Il est en effet constitué de deux lames métalliques galbées et flexibles – une dans chaque brin – surmoulées d'élastomère noir haute performance. Pour un confort au porter optimal, le bracelet Oysterflex est muni de coussins sur ses faces

internes et d'un fermoir de sécurité Oysterlock qui prévient toute ouverture involontaire. Sa longueur peut être ajustée grâce à l'ingénieux système de rallonge Rolex Glidelock.



OR GRIS 18 CT

S'engager pour l'excellence

En disposant de sa propre fonderie, Rolex s'est donné les moyens de créer de nouveaux alliages d'or 18 ct exclusifs satisfaisant aux plus hautes normes de qualité. En fonction de la proportion d'argent, de cuivre, de platine ou de palladium ajoutée, différents types d'or 18 ct sont obtenus : jaune, rose ou gris.

Ils sont réalisés uniquement à partir des métaux les plus purs et sont méticuleusement inspectés

dans un laboratoire à la pointe de la technologie, en interne, avant que l'or ne soit formé et moulé, avec une attention constante à la qualité. Pour Rolex, la recherche de l'excellence commence à la source.



CADRAN NOIR ET ACIER

Avec compteurs de chronographe

Ce modèle est doté d'un cadran noir vif et acier, serti de diamants et de marqueurs d'heure et d'aiguilles en applique en or 18 ct avec affichage Chromalight, une matière luminescente haute lisibilité.

Le cadran permet aux pilotes de visualiser leurs temps de course avec précision et de déterminer la meilleure tactique pour remporter la victoire.



L'ÉCHELLE TACHYMÉTRIQUE

Chronographe haute performance

Élément clé de l'identité du modèle, sa lunette moulée d'une échelle tachymétrique permet de mesurer une vitesse moyenne jusqu'à 400 kilomètres par heure. Combinant haute technologie et esthétique racée, la lunette noire rappelle en effet celle du modèle de 1965 muni d'un disque noir en Plexiglas.

La lunette Cerachrom monobloc en céramique haute technologie offre de nombreux avantages :

elle résiste à la corrosion, est pratiquement inrayable et sa couleur ne s'altère pas sous l'effet des rayons ultraviolets du soleil. Cette lunette, d'une durée de vie exceptionnelle, est également dotée d'une échelle tachymétrique parfaitement lisible grâce au dépôt d'une fine couche de platine sur les chiffres et graduations par un procédé PVD (*Physical Vapour Deposition*, dépôt physique en phase vapeur). La lunette Cerachrom monobloc, constituée d'une seule pièce, assure à elle seule le maintien et l'étanchéité de la glace sur la carrure.

Plus de détails techniques sur le modèle Cosmograph Daytona

Référence 126519LN

Boîtier

Type

Oyster, 40 mm, or gris

Diamètre

40 mm

Matériau

Or gris

Lunette

Lunette Cerachrom monobloc en céramique noire avec échelle tachymétrique moulée

Architecture de l'Oyster

Carrure monobloc, fond et couronne vissés

Couronne de remontoir

Vissée, à système de triple étanchéité Triplock

Glace

Saphir résistant aux rayures

Étanchéité

Étanche jusqu'à 100 mètres

Mouvement

Type

Perpetual, chronographe mécanique, remontage automatique

Précision

-2/+2 sec par jour, montre terminée

Calibre

4131, Manufacture Rolex

Oscillateur

Spiral Parachrom bleu paramagnétique. Amortisseurs de chocs haute performance Paraflex

Remontage

Remontage automatique bidirectionnel par rotor Perpetual

Réserve de marche

Environ 72 heures

Fonctions

Heures et minutes au centre, petite seconde à 6 h. Chronographe par aiguille des secondes centrale, compteur 30 minutes à 3 h et compteur 12 heures à 9 h. Stop seconde pour mise à l'heure exacte

Bracelet

Type

Oysterflex

Matériau du bracelet

Lames métalliques flexibles surmoulées d'élastomère haute performance

Fermeur

Fermeur de sécurité Oysterlock à boucle déployante avec système de rallonge Rolex Glidelock

Cadran

Type

Noir vif et acier, serti de diamants

Description

Affichage Chromalight haute lisibilité à matière luminescente bleue longue durée

Certification

Type

Chronomètre Superlatif (COSC + certification Rolex, montre terminée)

En savoir plus sur rolex.com

**Tous droits de propriété intellectuelle
(marques de fabrique, marque de
service, appellations commerciales,
plans et droits d'auteur) réservés.**

Le contenu de ce site Internet ne peut
être reproduit sans autorisation écrite.
Rolex se réserve le droit de modifier à
tout moment les modèles représentés
sur ce site.

