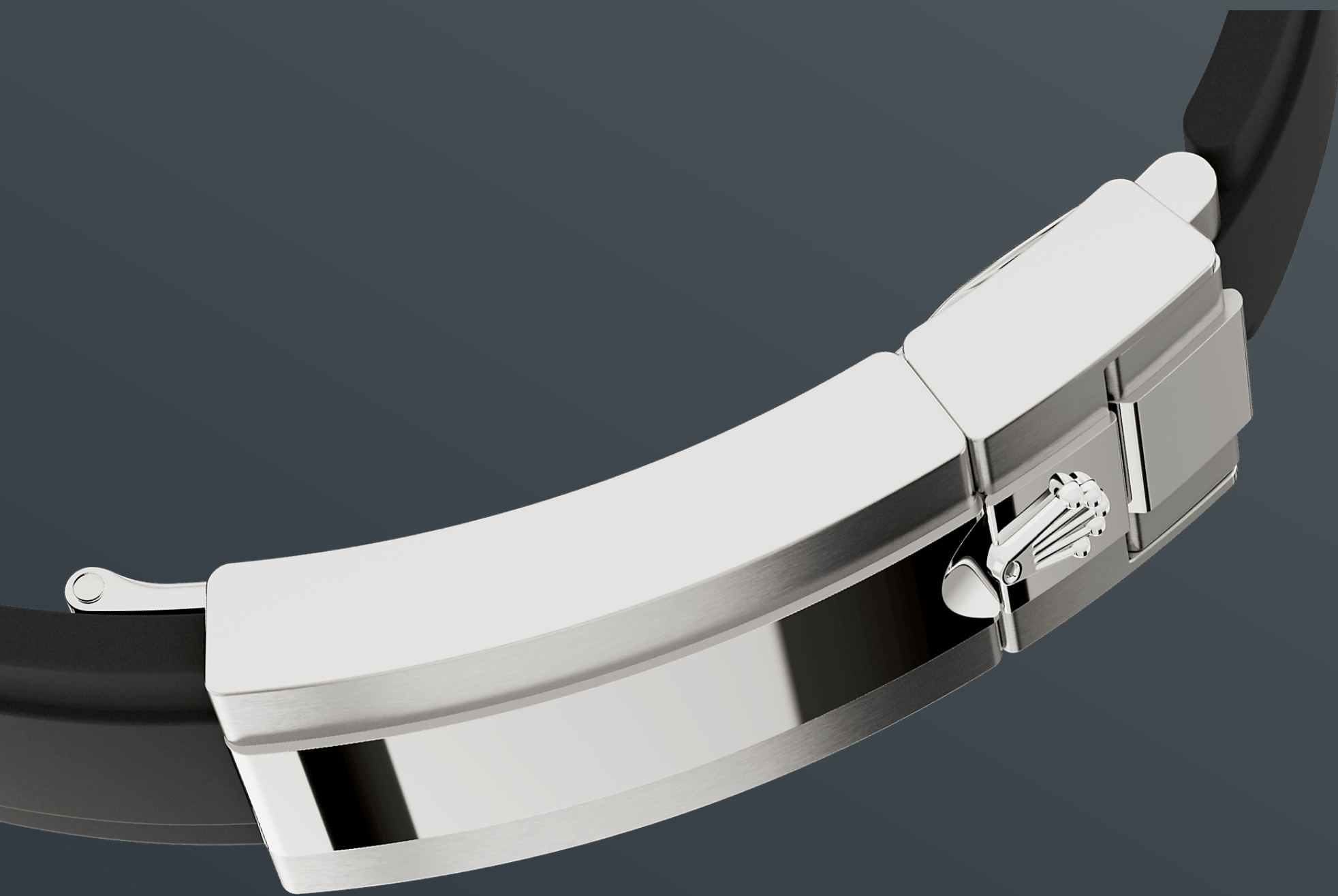




Cosmograph Daytona

Oyster, 40 mm, or gris et diamants

**Cette Oyster Perpetual
Cosmograph Daytona en
or gris 18 ct est assortie
d'un cadran en acier,
serti de diamants,
d'anneaux de compteur
contrastés et d'un
bracelet Oysterflex. Elle
est dotée d'une lunette
sertie de diamants et de
cornes serties de
diamants.**



LE BRACELET OYSTERFLEX

Résistant et durable

Le Cosmograph Daytona est également proposé, pour les versions en or 18 ct avec lunette Cerachrom, sur un bracelet Oysterflex. Développé par Rolex et breveté, celui-ci combine de manière unique la robustesse d'un bracelet métallique avec le confort d'un bracelet en élastomère.

Il est en effet constitué de deux lames métalliques galbées et flexibles – une dans chaque brin – surmoulées d'élastomère noir haute performance. Pour un confort au porter optimal, le bracelet Oysterflex est muni de coussins sur ses faces

internes et d'un fermoir de sécurité Oysterlock qui prévient toute ouverture involontaire. Sa longueur peut être ajustée grâce à l'ingénieux système de rallonge Rolex Glidelock.



OR GRIS 18 CT

S'engager pour l'excellence

En disposant de sa propre fonderie, Rolex s'est donné les moyens de créer de nouveaux alliages d'or 18 ct exclusifs satisfaisant aux plus hautes normes de qualité. En fonction de la proportion d'argent, de cuivre, de platine ou de palladium ajoutée, différents types d'or 18 ct sont obtenus : jaune, rose ou gris.

Ils sont réalisés uniquement à partir des métaux les plus purs et sont méticuleusement inspectés

dans un laboratoire à la pointe de la technologie, en interne, avant que l'or ne soit formé et moulé, avec une attention constante à la qualité. Pour Rolex, la recherche de l'excellence commence à la source.



CADRAN EN ACIER

Avec compteurs de chronographe

Ce modèle est doté d'un cadran en acier, serti de diamants et de marqueurs d'heure et d'aiguilles en applique en or 18 ct avec affichage Chromalight, une matière luminescente haute lisibilité.

Le cadran permet aux pilotes de visualiser leurs temps de course avec précision et de déterminer la meilleure tactique pour remporter la victoire.



LUNETTE SERTIE DE DIAMANTS

Orner un chronographe légendaire

La montre est surmontée d'une lunette ornée de 36 diamants taille trapèze.

Ce chronographe devenu légendaire est l'instrument idéal pour mesurer un intervalle de temps ou déterminer une vitesse moyenne. Sur cette version précieuse, l'emblématique échelle tachymétrique est remplacée par des diamants.

Plus de détails techniques sur le modèle Cosmograph Daytona

Référence 126539TBR

Boîtier

Type

Oyster, 40 mm, or gris et diamants

Diamètre

40 mm

Matériau

Or gris

Lunette

Sertie de diamants

Architecture de l'Oyster

Carrure monobloc, fond et couronne vissés

Couronne de remontoir

Vissée, à système de triple étanchéité Triplock

Glace

Saphir résistant aux rayures

Étanchéité

Étanche jusqu'à 100 mètres

Mouvement

Type

Perpetual, chronographe mécanique, remontage automatique

Précision

-2/+2 sec par jour, montre terminée

Calibre

4131, Manufacture Rolex

Oscillateur

Spiral Parachrom bleu paramagnétique. Amortisseurs de chocs haute performance Paraflex

Remontage

Remontage automatique bidirectionnel par rotor Perpetual

Réserve de marche

Environ 72 heures

Fonctions

Heures et minutes au centre, petite seconde à 6 h. Chronographe par aiguille des secondes centrale, compteur 30 minutes à 3 h et compteur 12 heures à 9 h. Stop seconde pour mise à l'heure exacte

Bracelet

Type

Oysterflex

Matériau du bracelet

Lames métalliques flexibles surmoulées d'élastomère haute performance

Fermeture

Fermeture de sécurité Oysterlock à boucle déployante avec système de rallonge Rolex Glidelock

Cadran

Type

Acier, anneaux des compteurs noir vif, serti de diamants

Description

Affichage Chromalight haute lisibilité à matière luminescente bleue longue durée

Certification

Type

Chronomètre Superlatif (COSC + certification Rolex, montre terminée)

En savoir plus sur rolex.com

**Tous droits de propriété intellectuelle
(marques de fabrique, marque de
service, appellations commerciales,
plans et droits d'auteur) réservés.**

Le contenu de ce site Internet ne peut
être reproduit sans autorisation écrite.
Rolex se réserve le droit de modifier à
tout moment les modèles représentés
sur ce site.

