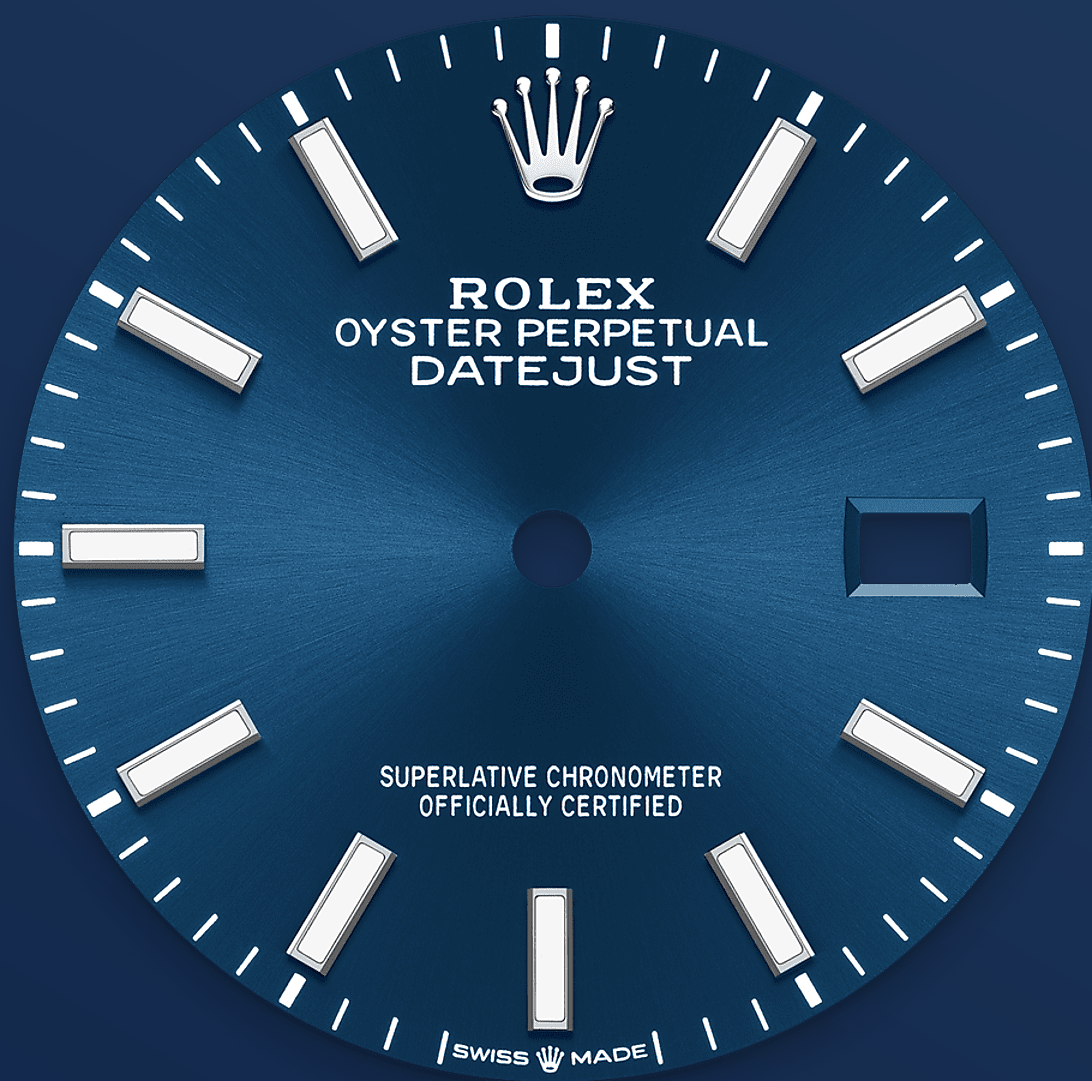




# Datejust 36

Oyster, 36 mm, acier Oystersteel

**Cette Oyster Perpetual  
Datejust 36 en acier  
Oystersteel est dotée  
d'un cadran bleu vif et  
d'un bracelet Jubilee.**



CADRAN BLEU VIF

## Une technique d'horlogerie

La finition soleil permet d'obtenir des reflets ondoyants sur de nombreux cadrans de la collection Oyster Perpetual. Créée par un brossage circulaire continu parfaitement maîtrisé, elle présente des stries allant du centre du cadran vers l'extérieur.

En se reflétant de manière à la fois régulière et aléatoire sur ces gravures, la lumière produit un chatoiement délicat et des reflets subtils

caractéristiques de cette technique. Une fois la finition soleil réalisée, le cadran est coloré par un traitement PVD (*Physical Vapour Deposition*, dépôt physique en phase vapeur) ou par un procédé de galvanoplastie. Une infime couche de vernis lui confère ensuite son rendu final.

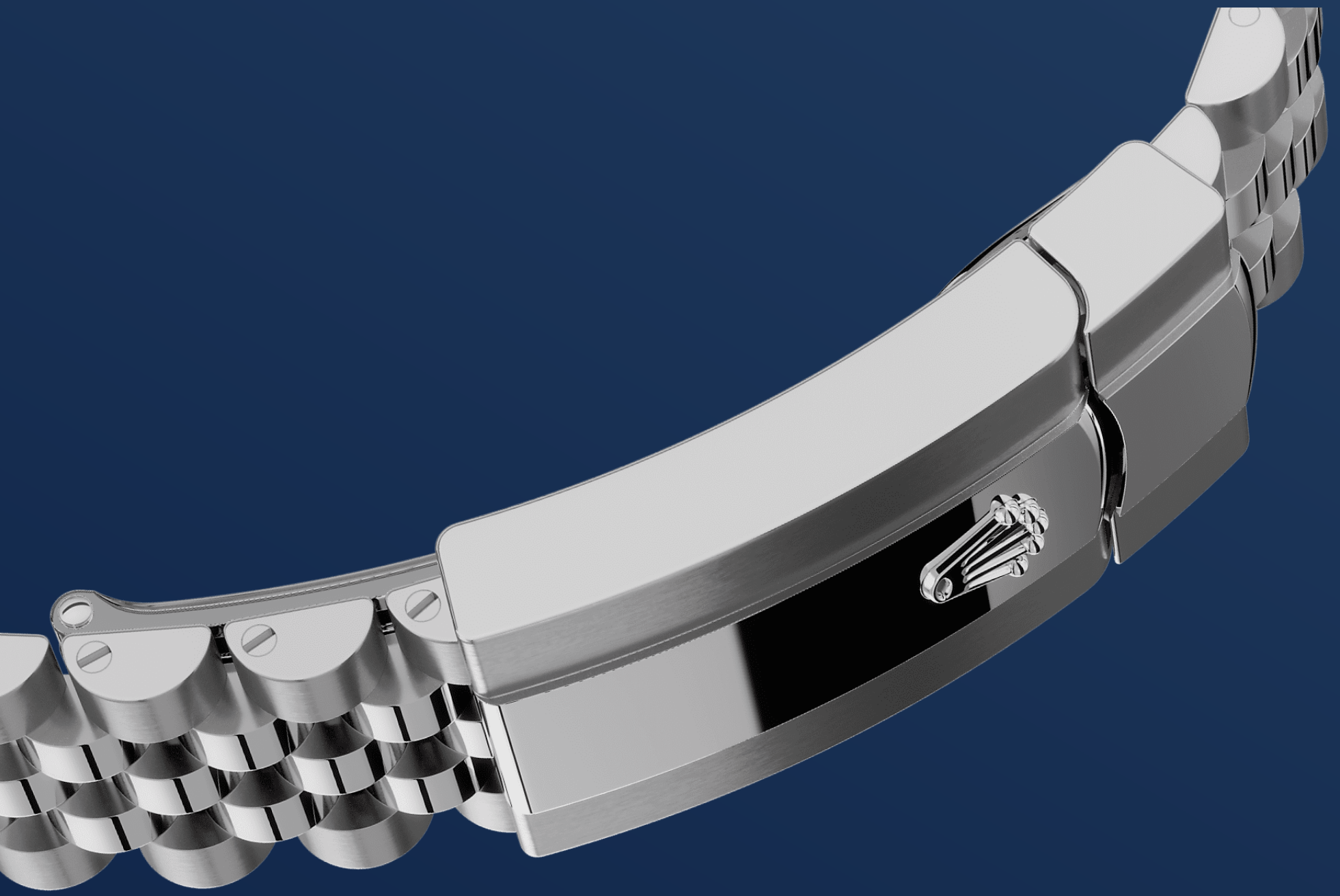


ACIER OYSTERSTEEL

## **Forte résistance à la corrosion**

Rolex utilise de l'acier Oystersteel pour fabriquer plusieurs éléments de l'habillage de ses montres. Spécialement développé par la marque, l'acier Oystersteel appartient à la famille des aciers 904L, des alliages principalement utilisés dans les secteurs des hautes technologies, de l'aérospatiale et de la chimie, là où la résistance à la corrosion doit être maximale.

L'acier Oystersteel s'avère extrêmement résistant, permet un rendu après polissage d'une qualité très élevée et conserve sa beauté même dans les environnements les plus hostiles.



LE BRACELET JUBILEE

## Souple et confortable

La conception, mise au point et production des bracelets et fermoirs Rolex, tout comme les tests rigoureux auxquels ils sont soumis, impliquent l'utilisation des technologies les plus avancées.

Comme pour tous les composants des montres, leur esthétique irréprochable est finalement assurée par l'œil exercé des membres de notre personnel. Souple et confortable, le Jubilee, bracelet métallique à cinq maillons, a été spécialement conçu pour le lancement du modèle Oyster Perpetual Datejust en 1945.

LA LOUPE CYCLOPE

# Une loupe placée sur la glace

La loupe Cyclope est l'un des composants les plus distinctifs de Rolex, et aussi l'un des plus reconnaissables.

Tirant son nom des géants à un œil de la mythologie grecque, la loupe Cyclope agrandit l'affichage de la date, fonction emblématique de la montre, pour une lecture facile. Derrière la loupe Cyclope, comme c'est le cas pour tous les composants des montres Rolex, ce sont des



inventions, de la recherche et du développement  
et la quête perpétuelle de la perfection.

# Plus de détails techniques sur le modèle Datejust

Référence 126200

## Boîtier

---

### Type

Oyster, 36 mm, acier Oystersteel

### Diamètre

36 mm

### Matériau

Acier Oystersteel

### Lunette

Bombée

### Architecture de l'Oyster

Carrure monobloc, fond et couronne vissés

### Couronne de remontoir

Vissée, à système de double étanchéité Twinlock

### Glace

Saphir résistant aux rayures, loupe Cyclope sur la date

### Étanchéité

Étanche jusqu'à 100 mètres

## Mouvement

---

### Type

Perpetual, mécanique, à remontage automatique

### Précision

-2/+2 sec par jour, montre terminée

### Calibre

3235, Manufacture Rolex

### **Oscillateur**

Spiral Parachrom bleu paramagnétique. Amortisseurs de chocs haute performance Paraflex

### **Remontage**

Remontage automatique bidirectionnel par rotor Perpetual

### **Réserve de marche**

Environ 70 heures

### **Fonctions**

Heures, minutes et secondes au centre. Date instantanée avec correction rapide. Stop seconde pour mise à l'heure précise

## **Bracelet**

---

### **Type**

Jubilee à cinq mailles

### **Matériau du bracelet**

Acier Oystersteel

### **Fermeur**

Fermeur Oysterclasp à boucle déployante avec rallonge de confort Easylink de 5 mm

## **Cadran**

---

### **Type**

Bleu vif

### **Description**

Affichage Chromalight haute lisibilité à matière luminescente bleue longue durée

## **Certification**

---

### **Type**

Chronomètre Superlatif (COSC + certification Rolex, montre terminée)

# En savoir plus sur rolex.com

**Tous droits de propriété intellectuelle  
(marques de fabrique, marque de  
service, appellations commerciales,  
plans et droits d'auteur) réservés.**

Le contenu de ce site Internet ne peut  
être reproduit sans autorisation écrite.  
Rolex se réserve le droit de modifier à  
tout moment les modèles représentés  
sur ce site.

