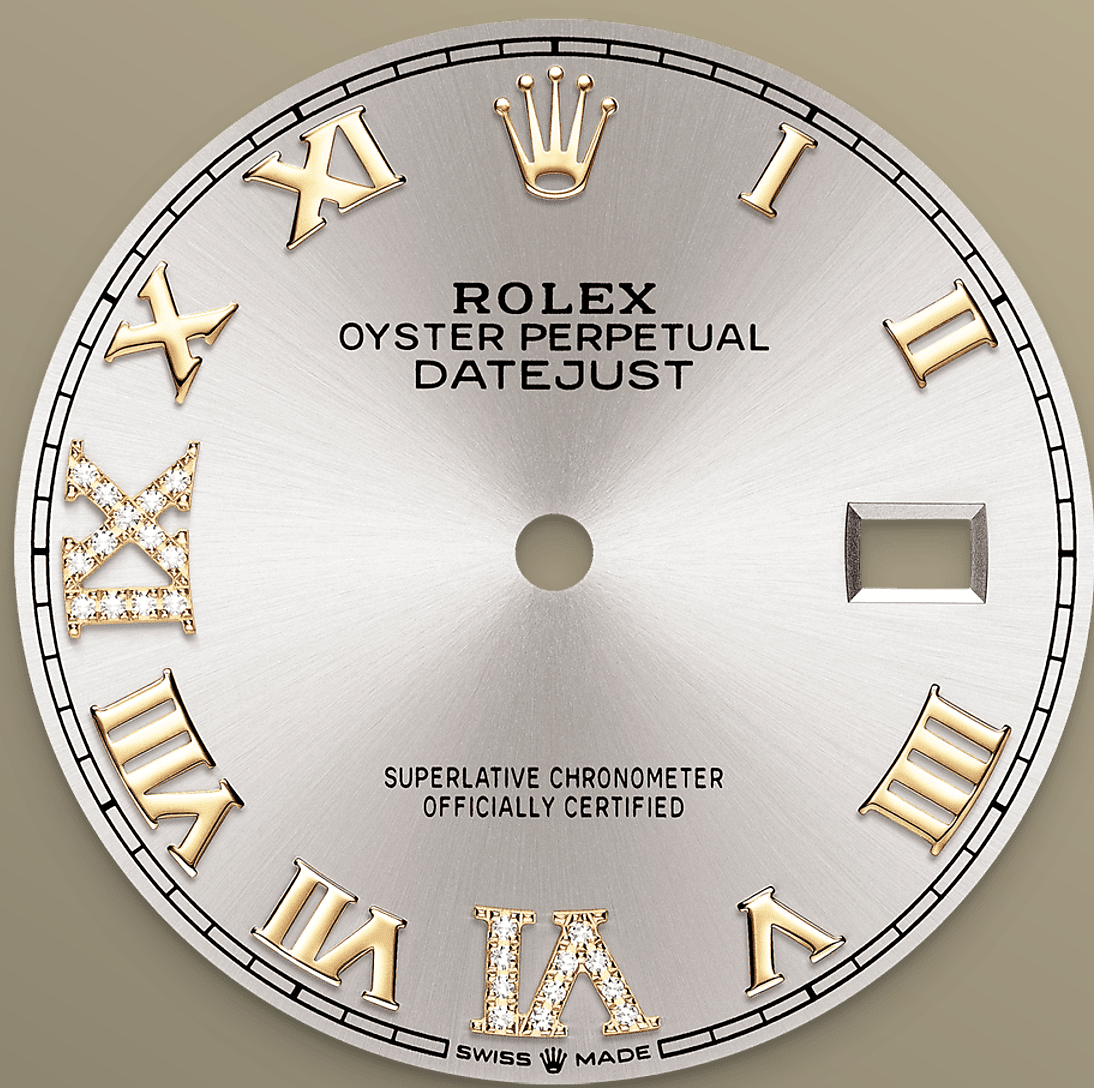




Datejust 36

Oyster, 36 mm, acier Oystersteel et or
jaune

**Cette Oyster Perpetual
Datejust 36 en acier
Oystersteel et or jaune
est dotée d'un cadran
argenté, serti de
diamants et d'un
bracelet Jubilee.**



CADRAN ARGENTÉ

Une technique d'horlogerie

Ce cadran est doté des chiffres romains VI et IX en or 18 ct sertis de 24 diamants. La finition soleil permet d'obtenir des reflets ondoyants sur de nombreux cadrans de la collection Oyster Perpetual. Créée par un brossage circulaire continu parfaitement maîtrisé, elle présente des stries allant du centre du cadran vers l'extérieur.

En se reflétant de manière à la fois régulière et aléatoire sur ces gravures, la lumière produit un

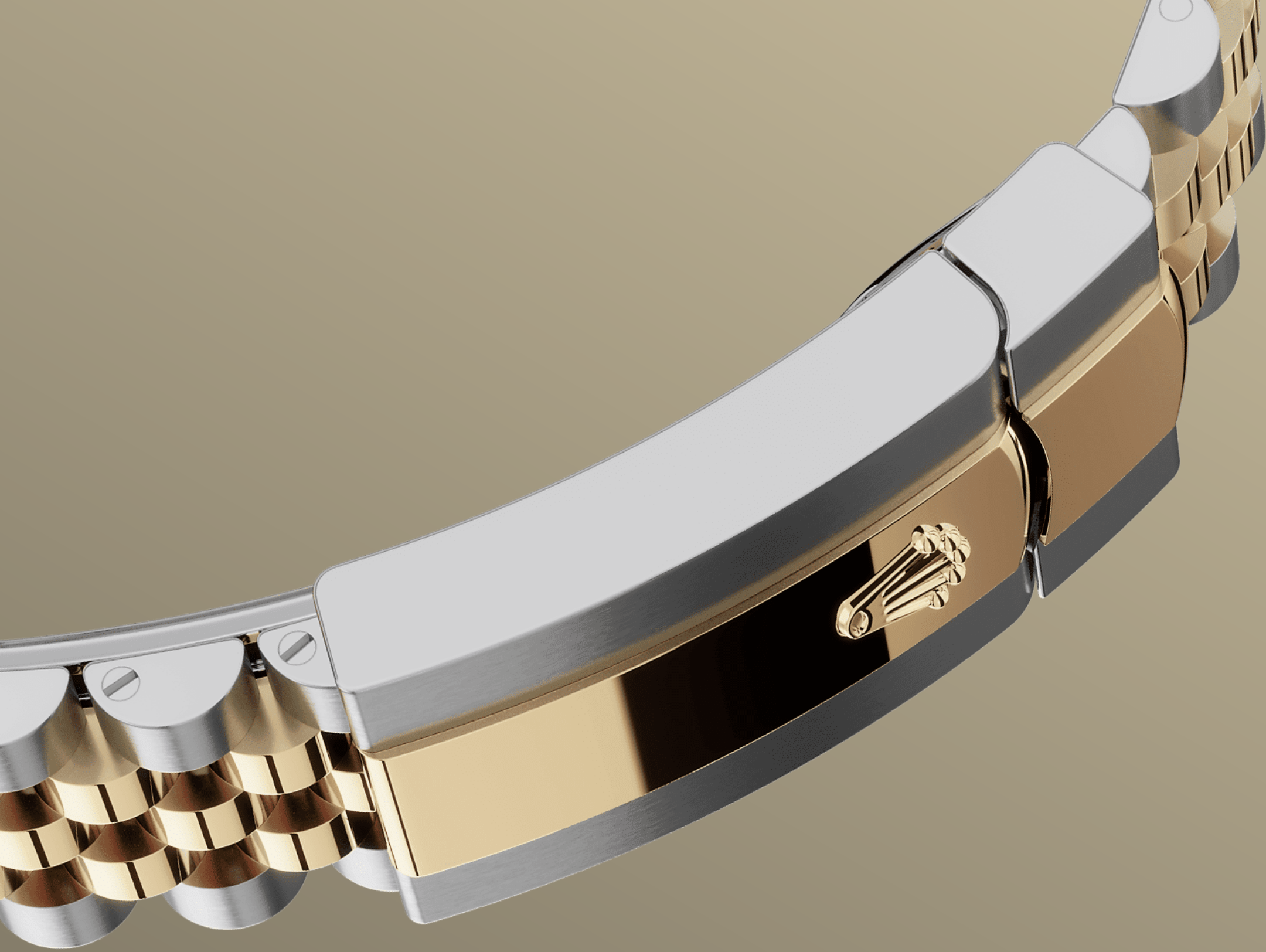


ROLESOR JAUNE

Une belle rencontre entre deux métaux

L'or est un matériau très prisé pour son éclat et sa noblesse. L'acier, quant à lui, confère robustesse et fiabilité. Ensemble, leurs qualités s'additionnent pour un mariage harmonieux.

Emblématique de la marque, le Rolesor habille les montres Rolex depuis le début des années 1930, et l'appellation est déposée en 1933. Il constitue l'un des piliers de la collection Oyster.



LE BRACELET JUBILEE

Souple et confortable

La conception, mise au point et production des bracelets et fermoirs Rolex, tout comme les tests rigoureux auxquels ils sont soumis, impliquent l'utilisation des technologies les plus avancées.

Comme pour tous les composants des montres, leur esthétique irréprochable est finalement assurée par l'œil exercé des membres de notre personnel. Souple et confortable, le Jubilee, bracelet métallique à cinq maillons, a été spécialement conçu pour le lancement du modèle Oyster Perpetual Datejust en 1945.



LA LOUPE CYCLOPE

Une loupe placée sur la glace

La loupe Cyclope est l'un des composants les plus distinctifs de Rolex, et aussi l'un des plus reconnaissables.

Tirant son nom des géants à un œil de la mythologie grecque, la loupe Cyclope agrandit l'affichage de la date, fonction emblématique de la montre, pour une lecture facile. Derrière la loupe Cyclope, comme c'est le cas pour tous les composants des montres Rolex, ce sont des

inventions, de la recherche et du développement
et la quête perpétuelle de la perfection.

Plus de détails techniques sur le modèle Datejust

Référence 126203

Boîtier

Type

Oyster, 36 mm, acier Oystersteel et or jaune

Diamètre

36 mm

Matériau

Rolesor jaune

Lunette

Bombée

Architecture de l'Oyster

Carrure monobloc, fond et couronne vissés

Couronne de remontoir

Vissée, à système de double étanchéité Twinlock

Glace

Saphir résistant aux rayures, loupe Cyclope sur la date

Étanchéité

Étanche jusqu'à 100 mètres

Mouvement

Type

Perpetual, mécanique, à remontage automatique

Calibre

3235, Manufacture Rolex

Précision

-2/+2 sec par jour, montre terminée

Oscillateur

Spiral Parachrom bleu paramagnétique. Amortisseurs de chocs haute performance Paraflex

Remontage

Remontage automatique bidirectionnel par rotor Perpetual

Réserve de marche

Environ 70 heures

Fonctions

Heures, minutes et secondes au centre. Date instantanée avec correction rapide. Stop seconde pour mise à l'heure précise

Bracelet

Type

Jubilee à cinq mailles

Matériau du bracelet

Rolesor jaune – combinaison d'acier Oystersteel et d'or jaune

Fermeur

Fermeur Oysterclasp à boucle déployante avec rallonge de confort Easylink de 5 mm

Cadran

Type

Argenté, serti de diamants

Certification

Type

Chronomètre Superlatif (COSC + certification Rolex, montre terminée)

En savoir plus sur rolex.com

**Tous droits de propriété intellectuelle
(marques de fabrique, marque de
service, appellations commerciales,
plans et droits d'auteur) réservés.**

Le contenu de ce site Internet ne peut
être reproduit sans autorisation écrite.
Rolex se réserve le droit de modifier à
tout moment les modèles représentés
sur ce site.

