



Datejust 36

Oyster, 36 mm, acier Oystersteel, or gris et diamants

**Cette Oyster Perpetual
Datejust 36 en acier
Oystersteel et or gris
est dotée d'un cadran en
nacre blanche serti de
diamants et d'un
bracelet Jubilee.**



UN CADRAN EN NACRE

Souligner la beauté naturelle

Ce cadran est doté de diamants sertis dans des chatons en or 18 ct. La nacre est par nature pleine de mystères et de surprises. En fonction de son origine, elle peut être rose, blanche, noire ou jaune. L'intensité de sa couleur et sa structure varient en fonction de la partie du coquillage dont elle est issue.

Chez Rolex, la nacre n'est jamais artificiellement colorée. Au contraire, tout le savoir-faire et



LUNETTE SERTIE DE DIAMANTS

Une symphonie pétillante

À la manière des sculpteurs, les sertisseurs creusent à la main le réceptacle aux dimensions parfaites dans lequel la pierre précieuse viendra s'insérer. Avec le savoir-faire et la dextérité d'un joaillier, chaque pierre est méticuleusement alignée avec les autres, puis fermement enchâssée dans son écrin d'or ou de platine.

En plus de la qualité intrinsèque des pierres, d'autres critères entrent en jeu et entretiennent la

réputation du sertissage Rolex : l'alignement précis de la hauteur des pierres, leur orientation et leur position, leur robustesse, la régularité et l'esthétique du sertissage ainsi que la finition du travail sur le métal. Une symphonie pétillante pour sublimer la montre et enchanter son propriétaire.

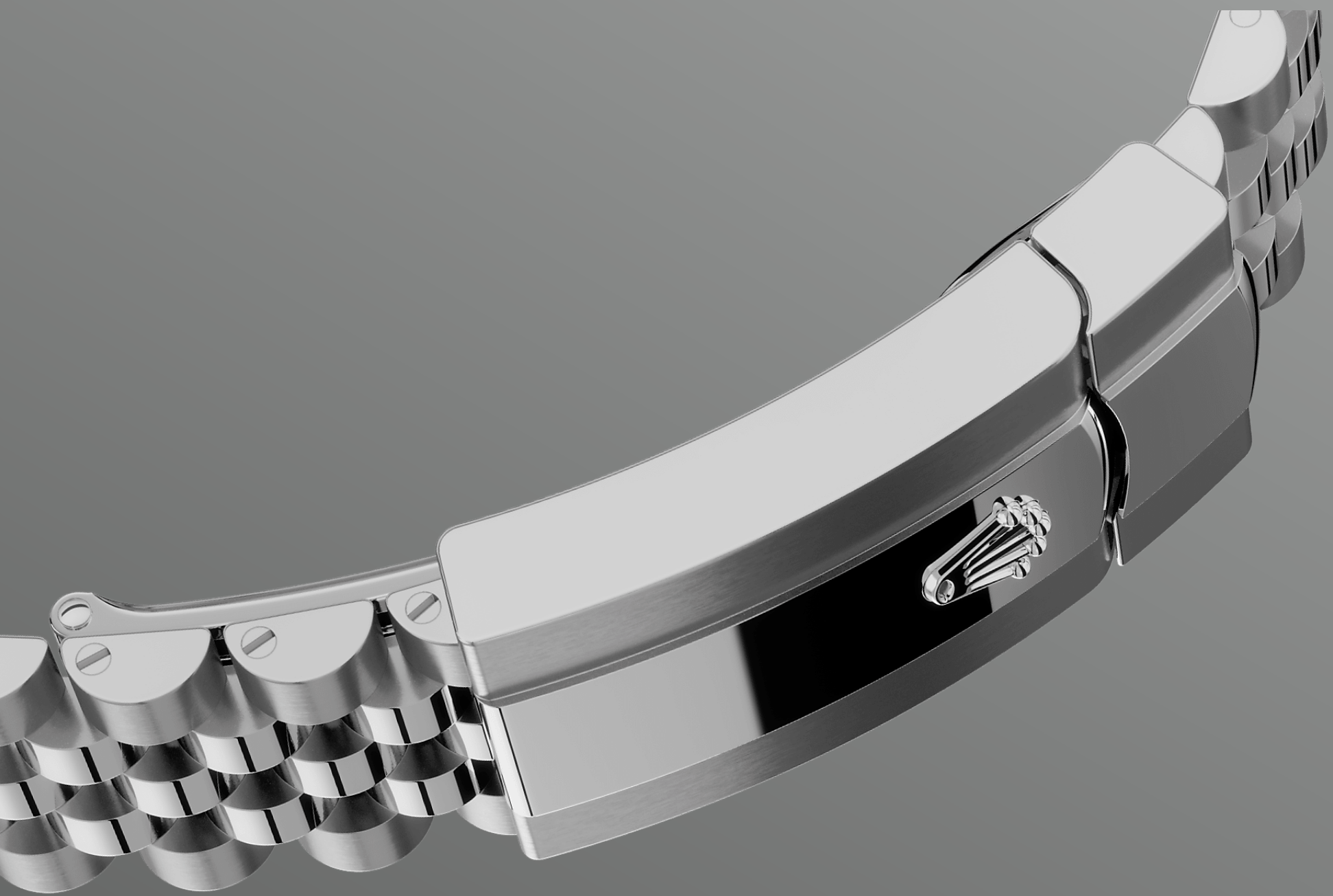


ROLESOR GRIS

Une belle rencontre entre deux métaux

L'or est un matériau très prisé pour son éclat et sa noblesse. L'acier, quant à lui, confère robustesse et fiabilité. Ensemble, leurs qualités s'additionnent pour un mariage harmonieux.

Emblématique de la marque, le Rolesor habille les montres Rolex depuis le début des années 1930, et l'appellation est déposée en 1933. Il constitue l'un des piliers de la collection Oyster.



LE BRACELET JUBILEE

Souple et confortable

La conception, mise au point et production des bracelets et fermoirs Rolex, tout comme les tests rigoureux auxquels ils sont soumis, impliquent l'utilisation des technologies les plus avancées.

Comme pour tous les composants des montres, leur esthétique irréprochable est finalement assurée par l'œil exercé des membres de notre personnel. Souple et confortable, le Jubilee, bracelet métallique à cinq maillons, a été spécialement conçu pour le lancement du modèle Oyster Perpetual Datejust en 1945.

Plus de détails techniques sur le modèle Datejust

Référence 126284RBR

Boîtier

Type

Oyster, 36 mm, acier Oystersteel, or gris et diamants

Diamètre

36 mm

Matériau

Rolesor gris

Lunette

Sertie de diamants

Architecture de l'Oyster

Carrure monobloc, fond et couronne vissés

Couronne de remontoir

Vissée, à système de double étanchéité Twinlock

Glace

Saphir résistant aux rayures, loupe Cyclope sur la date

Étanchéité

Étanche jusqu'à 100 mètres

Mouvement

Type

Perpetual, mécanique, à remontage automatique

Précision

-2/+2 sec par jour, montre terminée

Calibre

3235, Manufacture Rolex

Oscillateur

Spiral Parachrom bleu paramagnétique. Amortisseurs de chocs haute performance Paraflex

Remontage

Remontage automatique bidirectionnel par rotor Perpetual

Réserve de marche

Environ 70 heures

Fonctions

Heures, minutes et secondes au centre. Date instantanée avec correction rapide. Stop seconde pour mise à l'heure précise

Bracelet

Type

Jubilee à cinq mailles

Matériau du bracelet

Acier Oystersteel

Fermeur

Fermeur Oysterclasp à boucle déployante avec rallonge de confort Easylink de 5 mm

Cadran

Type

Nacre blanche, serti de diamants

Certification

Type

Chronomètre Superlatif (COSC + certification Rolex, montre terminée)

En savoir plus sur rolex.com

**Tous droits de propriété intellectuelle
(marques de fabrique, marque de
service, appellations commerciales,
plans et droits d'auteur) réservés.**

Le contenu de ce site Internet ne peut
être reproduit sans autorisation écrite.
Rolex se réserve le droit de modifier à
tout moment les modèles représentés
sur ce site.

