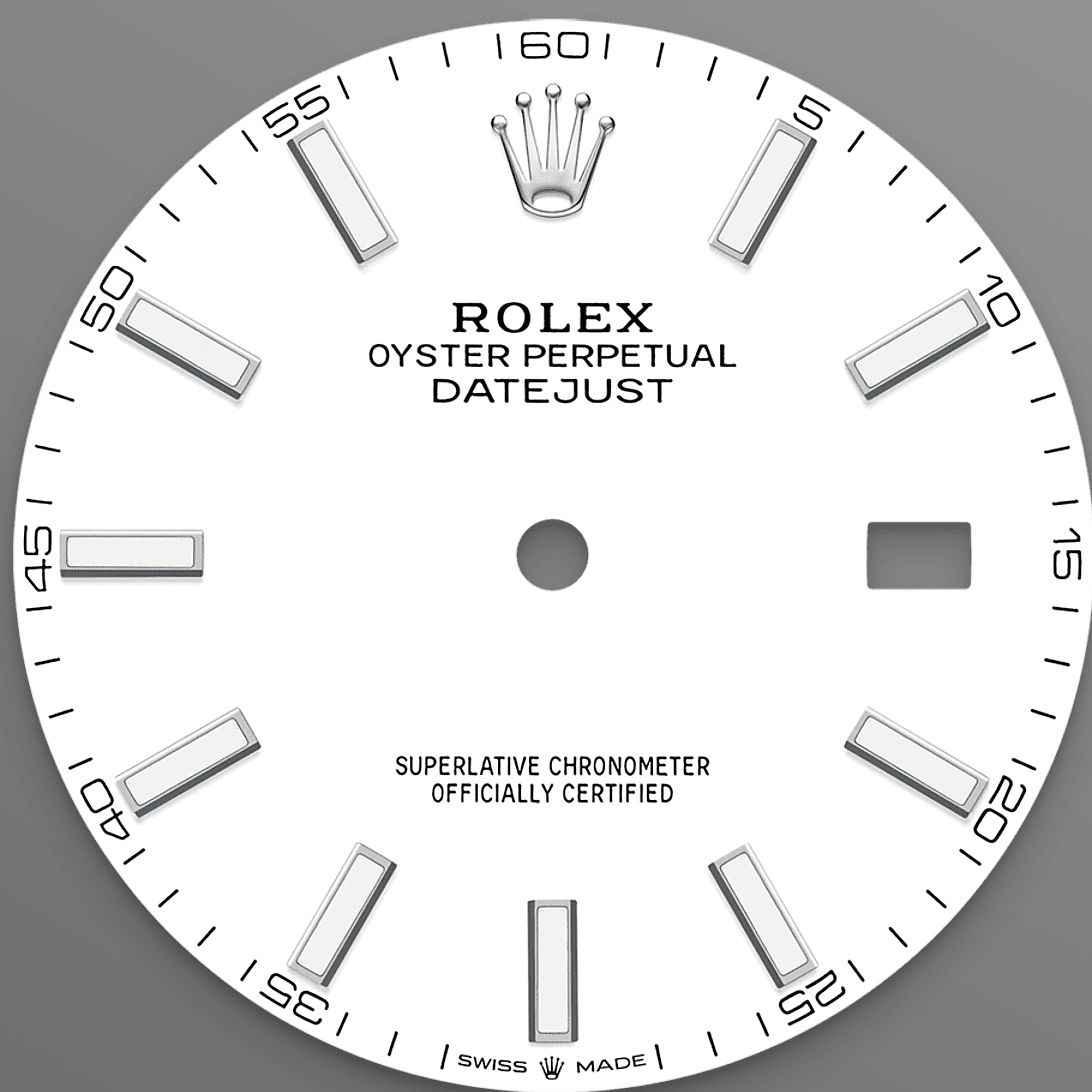




Datejust 41

Oyster, 41 mm, acier Oystersteel

**Cette Oyster Perpetual
Datejust 41 en acier
Oystersteel est dotée
d'un cadran blanc et
d'un bracelet Jubilee.**



CADRAN BLANC

Extrême liberté

La laque offre une extrême liberté dans le choix des couleurs et confère au cadran une belle intensité ainsi qu'un rendu très lisse. La technique du laquage consiste à déposer successivement six couches fines de laque sur une plaque de laiton.

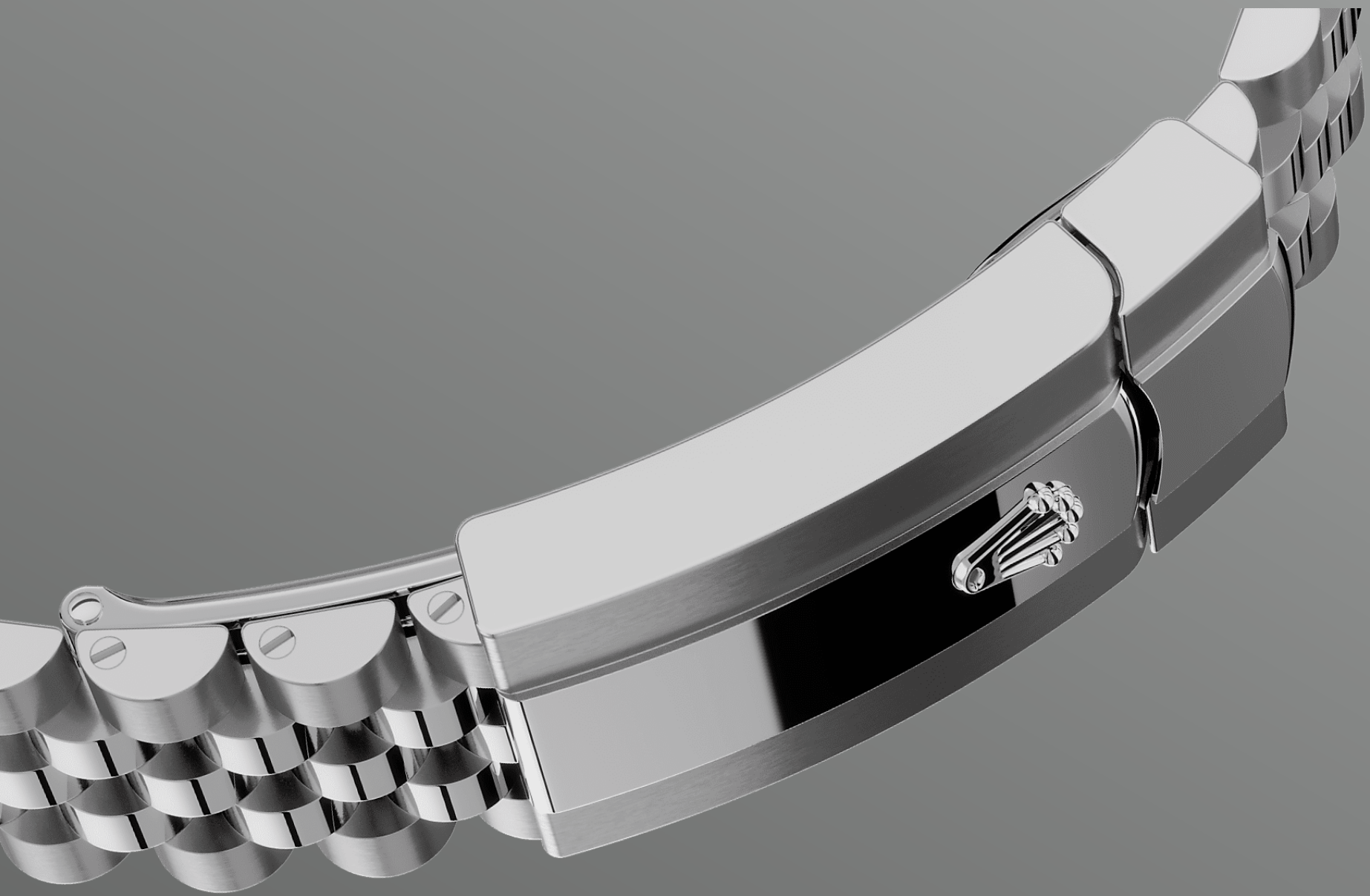
Un vernis incolore est ensuite appliqué pour donner à la couleur ou à la teinte toute son intensité et son éclat. Lorsque le vernis est sec, la surface du cadran est polie pour magnifier sa couleur. Le cadran peut ensuite être tampographié et orné de ses appliques.



ACIER OYSTERSTEEL

Forte résistance à la corrosion

Rolex utilise de l'acier Oystersteel pour fabriquer plusieurs éléments de l'habillage de ses montres. Spécialement développé par la marque, l'acier Oystersteel appartient à la famille des aciers 904L, des alliages principalement utilisés dans les secteurs des hautes technologies, de l'aérospatiale et de la chimie, là où la résistance à la corrosion doit être maximale.



LE BRACELET JUBILEE

Souple et confortable

La conception, mise au point et production des bracelets et fermoirs Rolex, tout comme les tests rigoureux auxquels ils sont soumis, impliquent l'utilisation des technologies les plus avancées.

Comme pour tous les composants des montres, leur esthétique irréprochable est finalement assurée par l'œil exercé des membres de notre personnel. Souple et confortable, le Jubilee, bracelet métallique à cinq maillons, a été spécialement conçu pour le lancement du modèle Oyster Perpetual Datejust en 1945.

LA LOUPE CYCLOPE

Une loupe placée sur la glace

La loupe Cyclope est l'un des composants les plus distinctifs de Rolex, et aussi l'un des plus reconnaissables.

Tirant son nom des géants à un œil de la mythologie grecque, la loupe Cyclope agrandit l'affichage de la date, fonction emblématique de la montre, pour une lecture facile. Derrière la loupe Cyclope, comme c'est le cas pour tous les composants des montres Rolex, ce sont des

inventions, de la recherche et du développement
et la quête perpétuelle de la perfection.

Plus de détails techniques sur le modèle Datejust

Référence 126300

Boîtier

Type

Oyster, 41 mm, acier Oystersteel

Diamètre

41 mm

Matériau

Acier Oystersteel

Lunette

Lisse

Architecture de l'Oyster

Carrure monobloc, fond et couronne vissés

Couronne de remontoir

Vissée, à système de double étanchéité Twinlock

Glace

Saphir résistant aux rayures, loupe Cyclope sur la date

Étanchéité

Étanche jusqu'à 100 mètres

Mouvement

Type

Perpetual, mécanique, à remontage automatique

Précision

-2/+2 sec par jour, montre terminée

Calibre

3235, Manufacture Rolex

Oscillateur

Spiral Parachrom bleu paramagnétique. Amortisseurs de chocs haute performance Paraflex

Remontage

Remontage automatique bidirectionnel par rotor Perpetual

Réserve de marche

Environ 70 heures

Fonctions

Heures, minutes et secondes au centre. Date instantanée avec correction rapide. Stop seconde pour mise à l'heure précise

Bracelet

Type

Jubilee à cinq mailles

Matériau du bracelet

Acier Oystersteel

Fermeur

Fermeur Oysterclasp à boucle déployante avec rallonge de confort Easylink de 5 mm

Cadran

Type

Blanc

Description

Affichage Chromalight haute lisibilité à matière luminescente bleue longue durée

Certification

Type

Chronomètre Superlatif (COSC + certification Rolex, montre terminée)

En savoir plus sur rolex.com

**Tous droits de propriété intellectuelle
(marques de fabrique, marque de
service, appellations commerciales,
plans et droits d'auteur) réservés.**

Le contenu de ce site Internet ne peut
être reproduit sans autorisation écrite.
Rolex se réserve le droit de modifier à
tout moment les modèles représentés
sur ce site.

