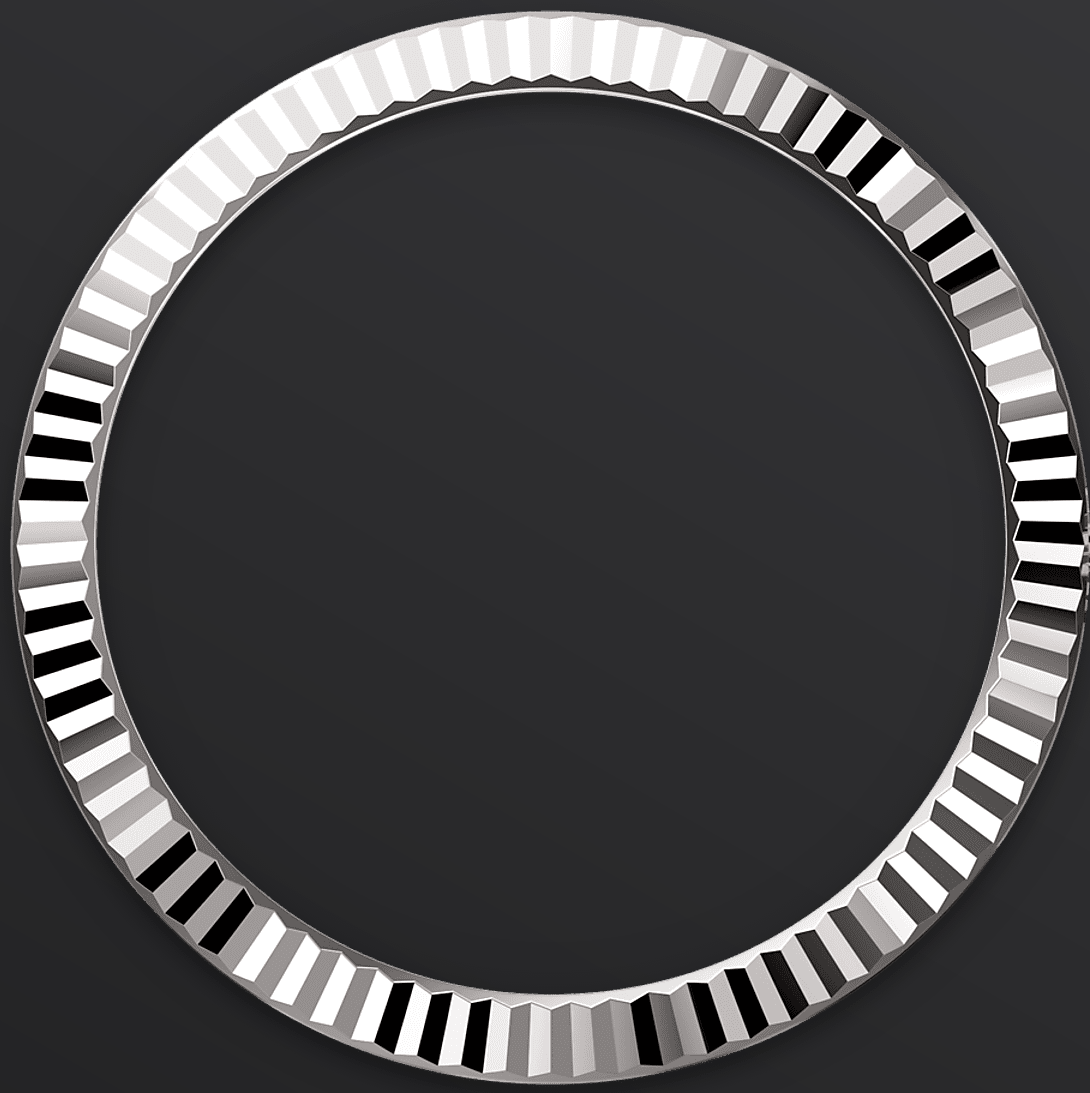




Datejust 41

Oyster, 41 mm, acier Oystersteel et or gris

**Cette Oyster Perpetual
Datejust 41 en acier
Oystersteel et or gris
est dotée d'un cadran
noir vif et d'un bracelet
Jubilee.**



LUNETTE CANNELÉE

Une signature Rolex

La lunette cannelée est l'élément signature de Rolex. Au départ, les cannelures de la lunette Oyster avaient un but fonctionnel : elles servaient à visser la lunette sur le boîtier, de manière à garantir l'étanchéité de la montre.

De plus, elles étaient identiques aux cannelures présentes sur le fond de boîtier, lui aussi vissé sur le boîtier pour la même raison, au moyen d'outils Rolex spécifiques. Avec le temps, les cannelures sont devenues un élément purement esthétique, la signature de Rolex. Aujourd'hui la lunette cannelée

est un élément signature, en or sur cette Datejust
41.



CADRAN NOIR VIF

Une technique d'horlogerie

La finition soleil permet d'obtenir des reflets ondoyants sur de nombreux cadrans de la collection Oyster Perpetual. Créée par un brossage circulaire continu parfaitement maîtrisé, elle présente des stries allant du centre du cadran vers l'extérieur.

En se reflétant de manière à la fois régulière et aléatoire sur ces gravures, la lumière produit un chatoiement délicat et des reflets subtils

caractéristiques de cette technique. Une fois la finition soleil réalisée, le cadran est coloré par un traitement PVD (*Physical Vapour Deposition*, dépôt physique en phase vapeur) ou par un procédé de galvanoplastie. Une infime couche de vernis lui confère ensuite son rendu final.

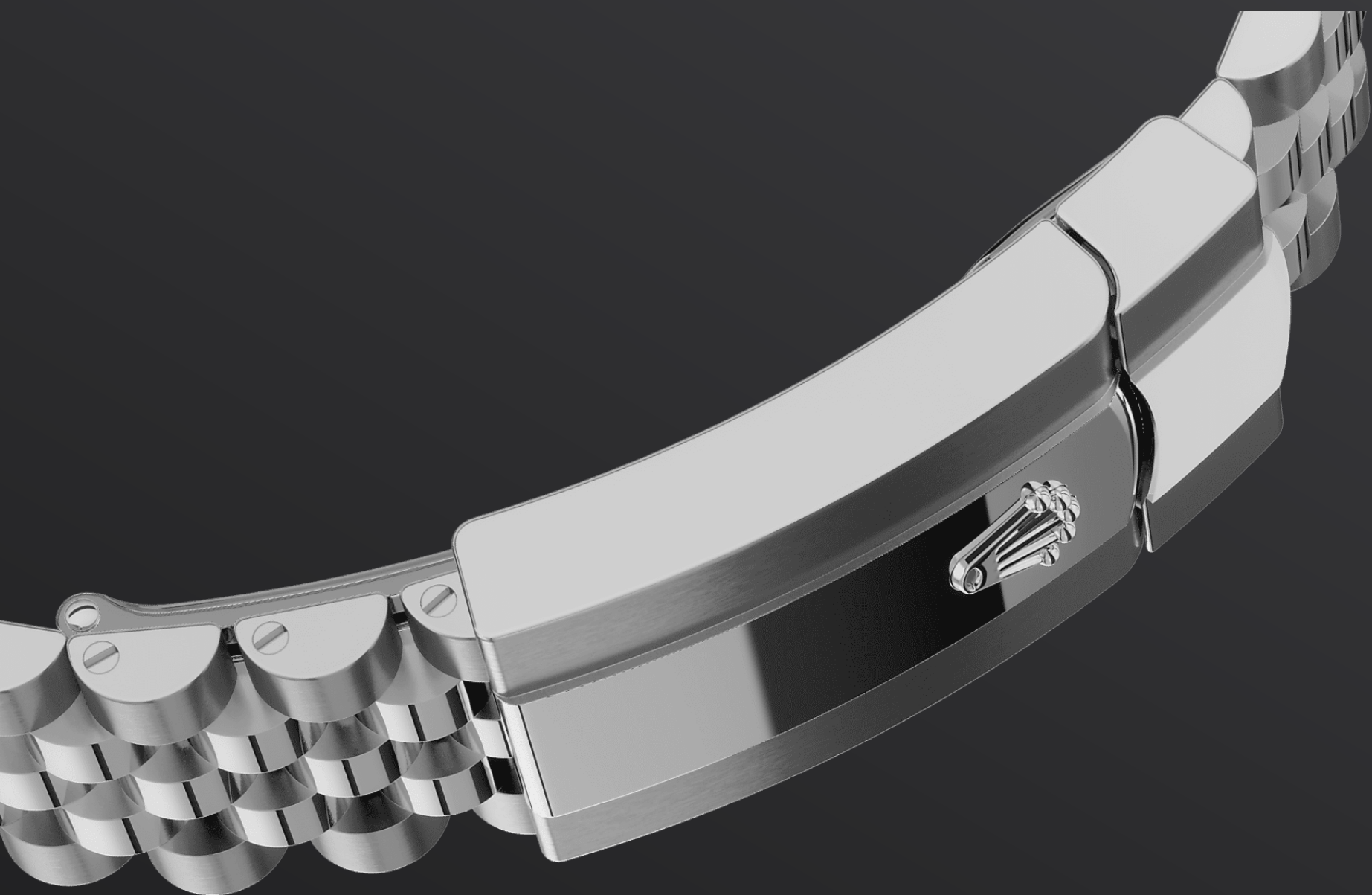


ROLESOR GRIS

Une belle rencontre entre deux métaux

L'or est un matériau très prisé pour son éclat et sa noblesse. L'acier, quant à lui, confère robustesse et fiabilité. Ensemble, leurs qualités s'additionnent pour un mariage harmonieux.

Emblématique de la marque, le Rolesor habille les montres Rolex depuis le début des années 1930, et l'appellation est déposée en 1933. Il constitue l'un des piliers de la collection Oyster.



LE BRACELET JUBILEE

Souple et confortable

La conception, mise au point et production des bracelets et fermoirs Rolex, tout comme les tests rigoureux auxquels ils sont soumis, impliquent l'utilisation des technologies les plus avancées.

Comme pour tous les composants des montres, leur esthétique irréprochable est finalement assurée par l'œil exercé des membres de notre personnel. Souple et confortable, le Jubilee, bracelet métallique à cinq maillons, a été spécialement conçu pour le lancement du modèle Oyster Perpetual Datejust en 1945.

Plus de détails techniques sur le modèle Datejust

Référence 126334

Boîtier

Type

Oyster, 41 mm, acier Oystersteel et or gris

Diamètre

41 mm

Matériau

Rolesor gris

Lunette

Cannelée

Architecture de l'Oyster

Carrure monobloc, fond et couronne vissés

Couronne de remontoir

Vissée, à système de double étanchéité Twinlock

Glace

Saphir résistant aux rayures, loupe Cyclope sur la date

Étanchéité

Étanche jusqu'à 100 mètres

Mouvement

Type

Perpetual, mécanique, à remontage automatique

Précision

-2/+2 sec par jour, montre terminée

Calibre

3235, Manufacture Rolex

Oscillateur

Spiral Parachrom bleu paramagnétique. Amortisseurs de chocs haute performance Paraflex

Remontage

Remontage automatique bidirectionnel par rotor Perpetual

Réserve de marche

Environ 70 heures

Fonctions

Heures, minutes et secondes au centre. Date instantanée avec correction rapide. Stop seconde pour mise à l'heure précise

Bracelet

Type

Jubilee à cinq mailles

Matériau du bracelet

Acier Oystersteel

Fermeur

Fermeur Oysterclasp à boucle déployante avec rallonge de confort Easylink de 5 mm

Cadran

Type

Noir vif

Description

Affichage Chromalight haute lisibilité à matière luminescente bleue longue durée

Certification

Type

Chronomètre Superlatif (COSC + certification Rolex, montre terminée)

En savoir plus sur rolex.com

**Tous droits de propriété intellectuelle
(marques de fabrique, marque de
service, appellations commerciales,
plans et droits d'auteur) réservés.**

Le contenu de ce site Internet ne peut
être reproduit sans autorisation écrite.
Rolex se réserve le droit de modifier à
tout moment les modèles représentés
sur ce site.

