



# Datejust 31

Oyster, 31 mm, acier Oystersteel, or gris et diamants

**Cette Oyster Perpetual  
Datejust 31 en acier  
Oystersteel et or gris  
est dotée d'un cadran  
argenté et d'un bracelet  
Oyster.**



LUNETTE SERTIE DE DIAMANTS

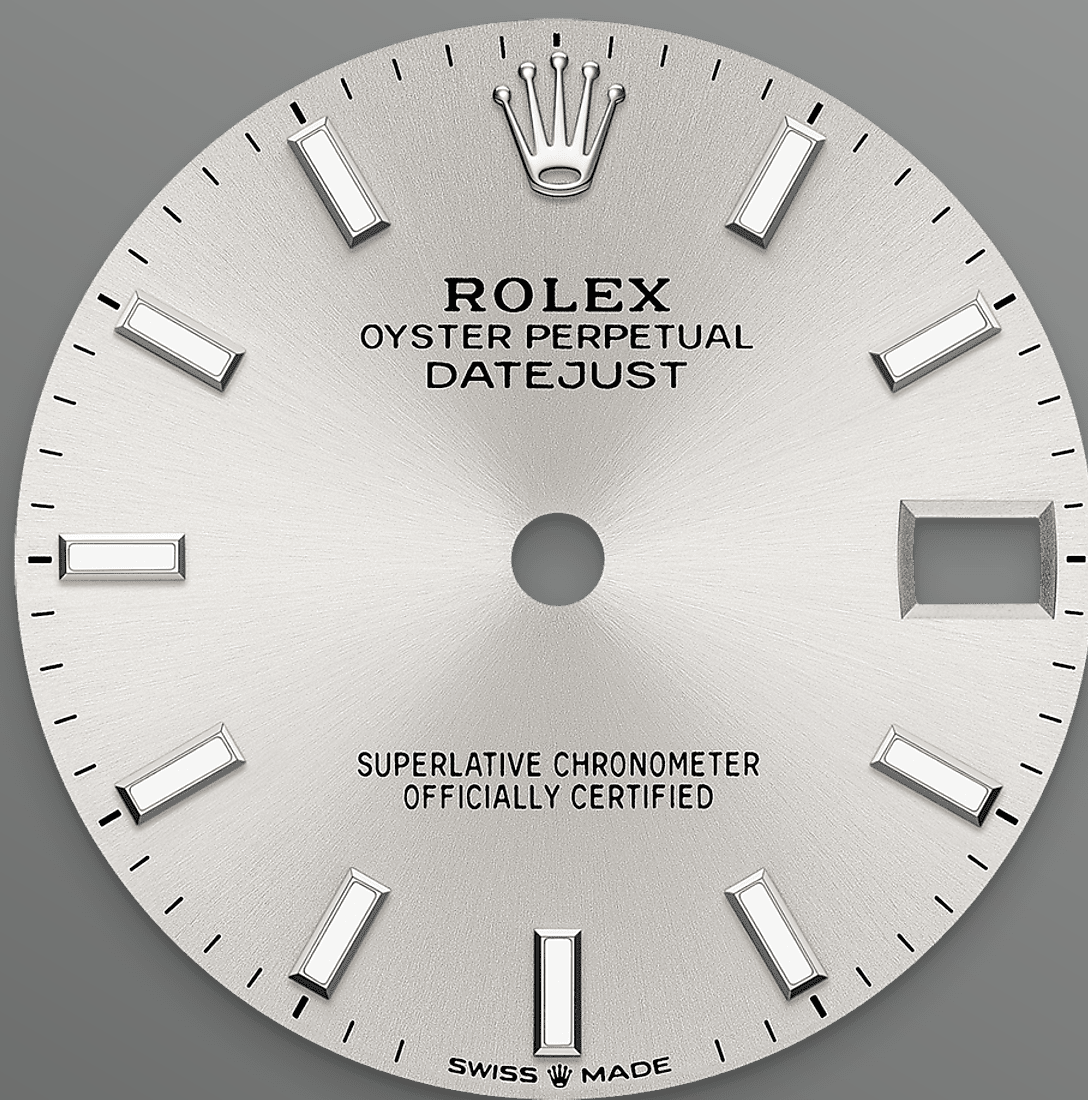
# Une symphonie pétillante

À la manière des sculpteurs, les sertisseurs creusent à la main le réceptacle aux dimensions parfaites dans lequel la pierre précieuse viendra s'insérer. Avec le savoir-faire et la dextérité d'un joaillier, chaque pierre est méticuleusement alignée avec les autres, puis fermement enchâssée dans son écrin d'or ou de platine.

En plus de la qualité intrinsèque des pierres, d'autres critères entrent en jeu et entretiennent la

réputation du sertissage Rolex : l'alignement précis de la hauteur des pierres, leur orientation et leur position, leur robustesse, la régularité et l'esthétique du sertissage ainsi que la finition du travail sur le métal. Une symphonie pétillante pour sublimer la montre et enchanter son propriétaire.





CADRAN ARGENTÉ

# Une technique d'horlogerie

La finition soleil permet d'obtenir des reflets ondoyants sur de nombreux cadrans de la collection Oyster Perpetual. Créée par un brossage circulaire continu parfaitement maîtrisé, elle présente des stries allant du centre du cadran vers l'extérieur.

En se reflétant de manière à la fois régulière et aléatoire sur ces gravures, la lumière produit un chatoiement délicat et des reflets subtils





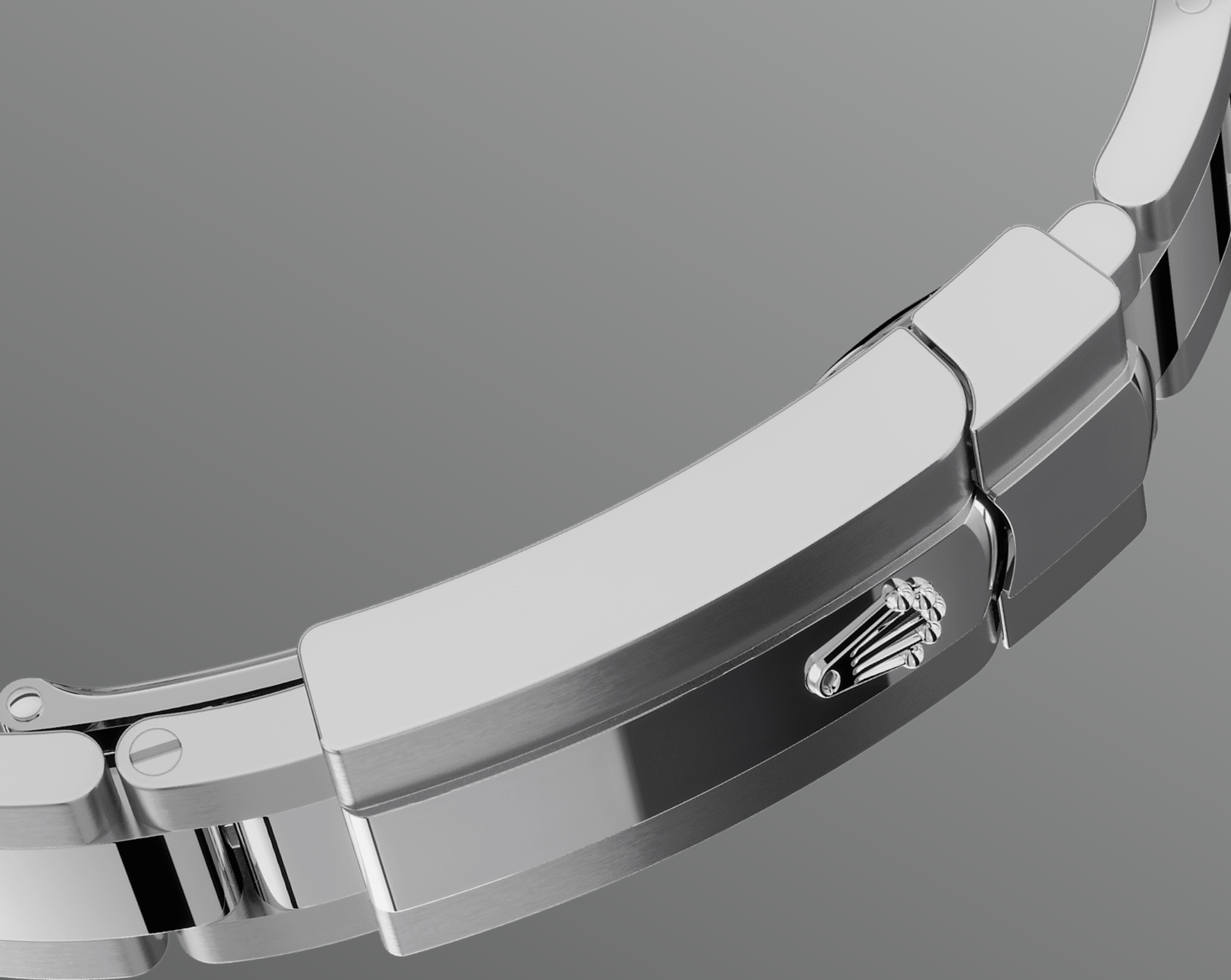
ROLESOR GRIS

## Une belle rencontre entre deux métaux

L'or est un matériau très prisé pour son éclat et sa noblesse. L'acier, quant à lui, confère robustesse et fiabilité. Ensemble, leurs qualités s'additionnent pour un mariage harmonieux.

Emblématique de la marque, le Rolesor habille les montres Rolex depuis le début des années 1930, et l'appellation est déposée en 1933. Il constitue l'un des piliers de la collection Oyster Perpetual.





LE BRACELET OYSTER

# Alchimie de la forme et de la fonction

Le bracelet Oyster est l'alchimie parfaite entre forme et fonction, entre esthétique et technologie, conçu pour être à la fois robuste et confortable.

Il est muni d'un fermoir Oysterclasp et d'une rallonge rapide de confort Easylink, une autre exclusivité Rolex. Cet ingénieux système permet d'ajuster facilement la longueur du bracelet d'environ 5 mm, offrant un surcroît de confort en toutes circonstances.



# Plus de détails techniques sur le modèle Datejust

Référence 278384RBR

## Boîtier du modèle

### Type

Oyster, 31 mm, acier Oystersteel, or gris et diamants

### Diamètre

31 mm

### Matériau

Rolesor gris

### Lunette

Sertie de diamants

### Architecture de l’Oyster

Carrure monobloc, fond et couronne vissés

### Couronne de remontoir

Vissée, à système de double étanchéité Twinlock

### Glace

Saphir résistant aux rayures, loupe Cyclope sur la date

### Étanchéité

Étanche jusqu’à 100 mètres

## Mouvement

### Type

Perpetual, mécanique, à remontage automatique

### Calibre

2236, Manufacture Rolex

### Précision

–2/+2 sec par jour, montre terminée

**Oscillateur**

Spiral Syloxi en silicium à géométrie brevetée. Amortisseurs de chocs haute performance Paraflex

**Remontage**

Remontage automatique bidirectionnel par rotor Perpetual

**Réserve de marche**

Environ 55 heures

**Fonctions**

Heures, minutes et secondes au centre. Date instantanée avec correction rapide. Stop seconde pour mise à l’heure précise

**Bracelet**

---

**Type**

Oyster (3 mailles), maillons massifs

**Matériau du bracelet**

Acier Oystersteel

**Fermoir**

Fermoir Oysterclasp à boucle déployante avec rallonge de confort Easylink de 5 mm

**Cadran**

---

**Type**

Argenté

**Description**

Affichage Chromalight haute lisibilité à matière luminescente bleue longue durée

**Certification**

---

**Type**

Chronomètre Superlatif (COSC + certification Rolex, montre terminée)

# En savoir plus sur rolex.com

**Tous droits de propriété intellectuelle  
(marques de fabrique, marque de  
service, appellations commerciales,  
plans et droits d'auteur) réservés.**

Le contenu de ce site Internet ne peut  
être reproduit sans autorisation écrite.  
Rolex se réserve le droit de modifier à  
tout moment les modèles représentés  
sur ce site.

