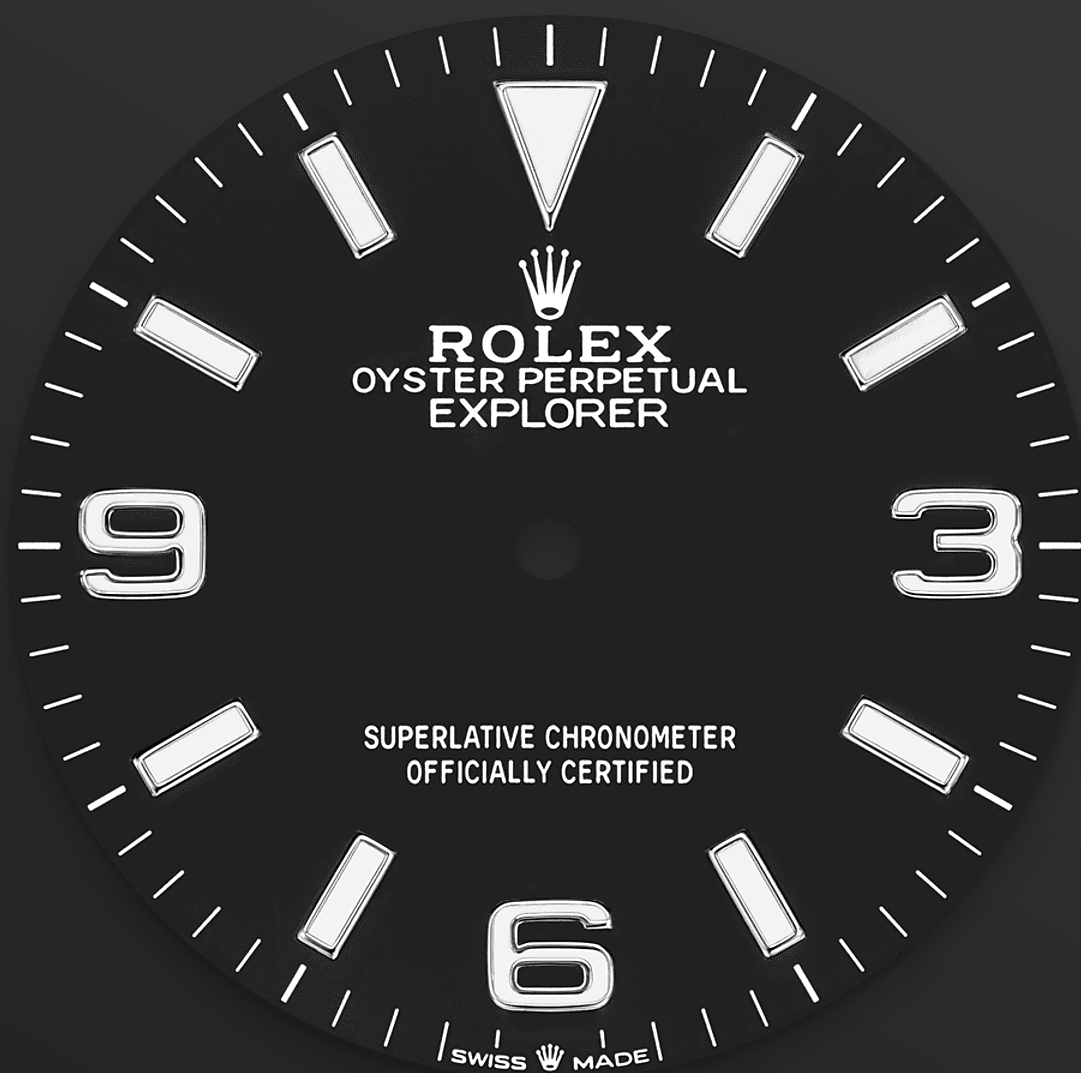




# Explorer 36

Oyster, 36 mm, acier Oystersteel

**L'Oyster Perpetual  
Explorer 36 en acier  
Oystersteel est dotée  
d'un cadran noir  
distinctif et des chiffres  
3, 6 et 9 emblématiques  
à affichage Chromalight.**



CADRAN NOIR

## Lisibilité optimale en toutes circonstances

Le cadran confère aux montres Rolex leur apparence caractéristique : il est le premier garant de leur identité et de leur lisibilité. Les chiffres 3, 6 et 9 emblématiques de l'Explorer sont remplis d'une matière luminescente longue durée émettant une lueur bleue, comme les index et les aiguilles.

À l'instar de tous les garde-temps Rolex, le cadran de l'Explorer 36 est mis au point et fabriqué en

interne, en grande partie à la main pour un résultat parfait.



LUNETTE LISSE

## Une véritable icône

L'Oyster Perpetual Explorer 36 conserve les lignes sobres et épurées qui en ont fait depuis longtemps une véritable icône.

Fin du fin, la lunette lisse en acier Oystersteel à la fois robuste et élégante évoque l'héritage emblématique de l'Explorer.

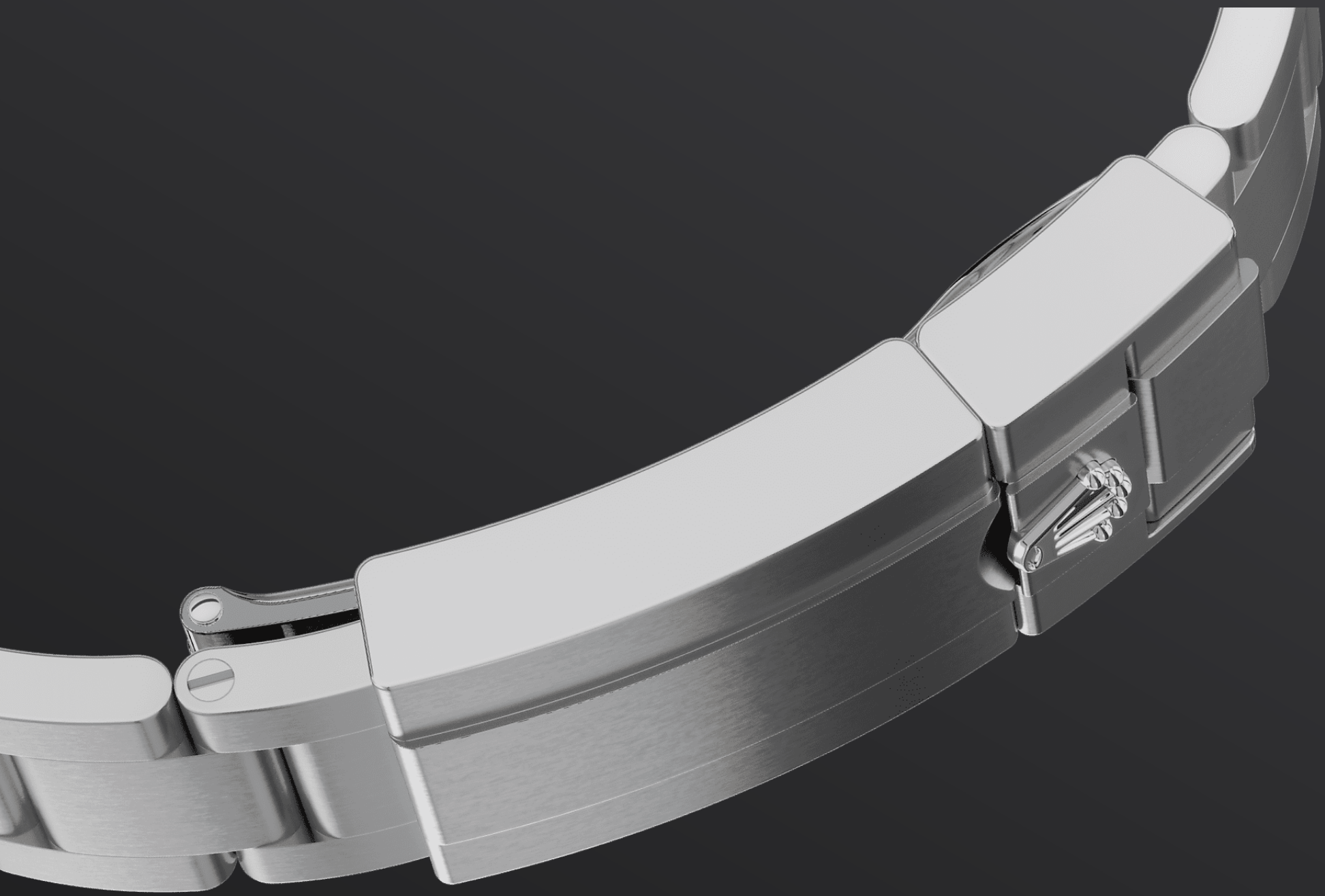


ACIER OYSTERSTEEL

## **Forte résistance à la corrosion**

Rolex utilise de l'acier Oystersteel pour fabriquer plusieurs éléments de l'habillage de ses montres. Spécialement développé par la marque, l'acier Oystersteel appartient à la famille des aciers 904L, des alliages principalement utilisés dans les secteurs des hautes technologies, de l'aérospatiale et de la chimie, là où la résistance à la corrosion doit être maximale.

L'acier Oystersteel s'avère extrêmement résistant, permet un rendu après polissage d'une qualité très élevée et conserve sa beauté même dans les environnements les plus hostiles.



LE BRACELET OYSTER

## **Alchimie de la forme et de la fonction**

Le bracelet Oyster est l'alchimie parfaite entre forme et fonction, entre esthétique et technologie, conçu pour être à la fois robuste et confortable. Il est muni d'un fermoir Oysterlock à boucle déployante, écartant toute possibilité d'ouverture accidentelle, et d'une rallonge rapide de confort Easylink, une autre exclusivité Rolex.



Cet ingénieux système permet d'ajuster facilement la longueur du bracelet d'environ 5 mm, offrant un surcroît de confort en toutes circonstances.

# Plus de détails techniques sur le modèle Explorer

Référence 124270

## Boîtier

---

### Type

Oyster, 36 mm, acier Oystersteel

### Diamètre

36 mm

### Matériau

Acier Oystersteel

### Lunette

Lisse

### Architecture de l'Oyster

Carrure monobloc, fond et couronne vissés

### Couronne de remontoir

Vissée, à système de double étanchéité Twinlock

### Glace

Saphir résistant aux rayures

### Étanchéité

Étanche jusqu'à 100 mètres

## Mouvement

---

### Type

Perpetual, mécanique, à remontage automatique

### Calibre

3230, Manufacture Rolex

### Précision

-2/+2 sec par jour, montre terminée

### Oscillateur

Spiral Parachrom bleu paramagnétique. Amortisseurs de chocs haute performance Paraflex

### **Remontage**

Remontage automatique  
bidirectionnel par rotor Perpetual

### **Réserve de marche**

Environ 70 heures

### **Fonctions**

Heures, minutes et secondes au  
centre. Stop seconde pour mise à  
l'heure précise

## **Bracelet**

---

### **Type**

Oyster (3 mailles), maillons massifs

### **Matériau du bracelet**

Acier Oystersteel

### **Fermeur**

Fermeur de sécurité Oysterlock à  
boucle déployante avec rallonge de  
confort Easylink de 5 mm

## **Cadran**

---

### **Type**

Noir

### **Description**

Affichage Chromalight haute  
lisibilité à matière luminescente  
bleue longue durée

## **Certification**

---

### **Type**

Chronomètre Superlatif (COSC +  
certification Rolex, montre  
terminée)

# En savoir plus sur rolex.com

**Tous droits de propriété intellectuelle  
(marques de fabrique, marque de  
service, appellations commerciales,  
plans et droits d'auteur) réservés.**

Le contenu de ce site Internet ne peut  
être reproduit sans autorisation écrite.  
Rolex se réserve le droit de modifier à  
tout moment les modèles représentés  
sur ce site.

