



Explorer II

Oyster, 42 mm, acier Oystersteel

**Cette Oyster Perpetual
Explorer II en acier
Oystersteel est assortie
d'un bracelet Oyster et
dotée d'un cadran blanc
avec une aiguille
24 heures
caractéristique en forme
de flèche et des index à
affichage Chromalight.**

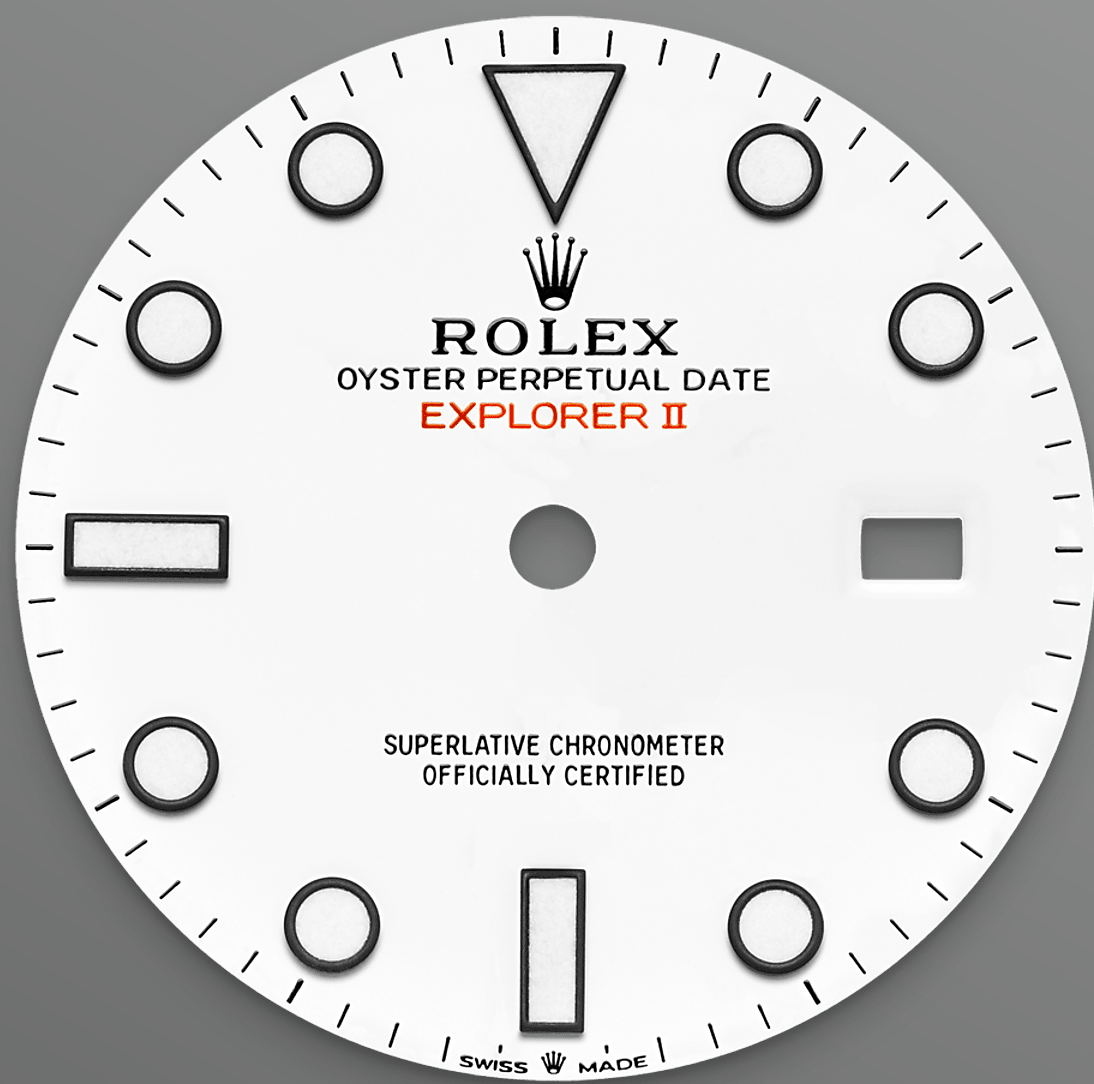


LUNETTE 24 HEURES

Fiabilité dans les conditions les plus extrêmes

L'Explorer II compte une aiguille 24 heures supplémentaire. Celle-ci effectue le tour du cadran en 24 heures (contrairement aux 12 heures habituellement de mise), indiquant l'heure grâce aux 24 graduations de la lunette fixe.

Cette fonction permet à son propriétaire de distinguer les heures du jour et de la nuit, une fonctionnalité essentielle pour ceux qui



CADRAN BLANC

Distinguer le jour de la nuit

En plus d'afficher la date, l'Explorer II se distingue par une aiguille 24 heures additionnelle orange et par une lunette fixe graduée 24 heures qui permettent de différencier les heures du jour de celles de la nuit.

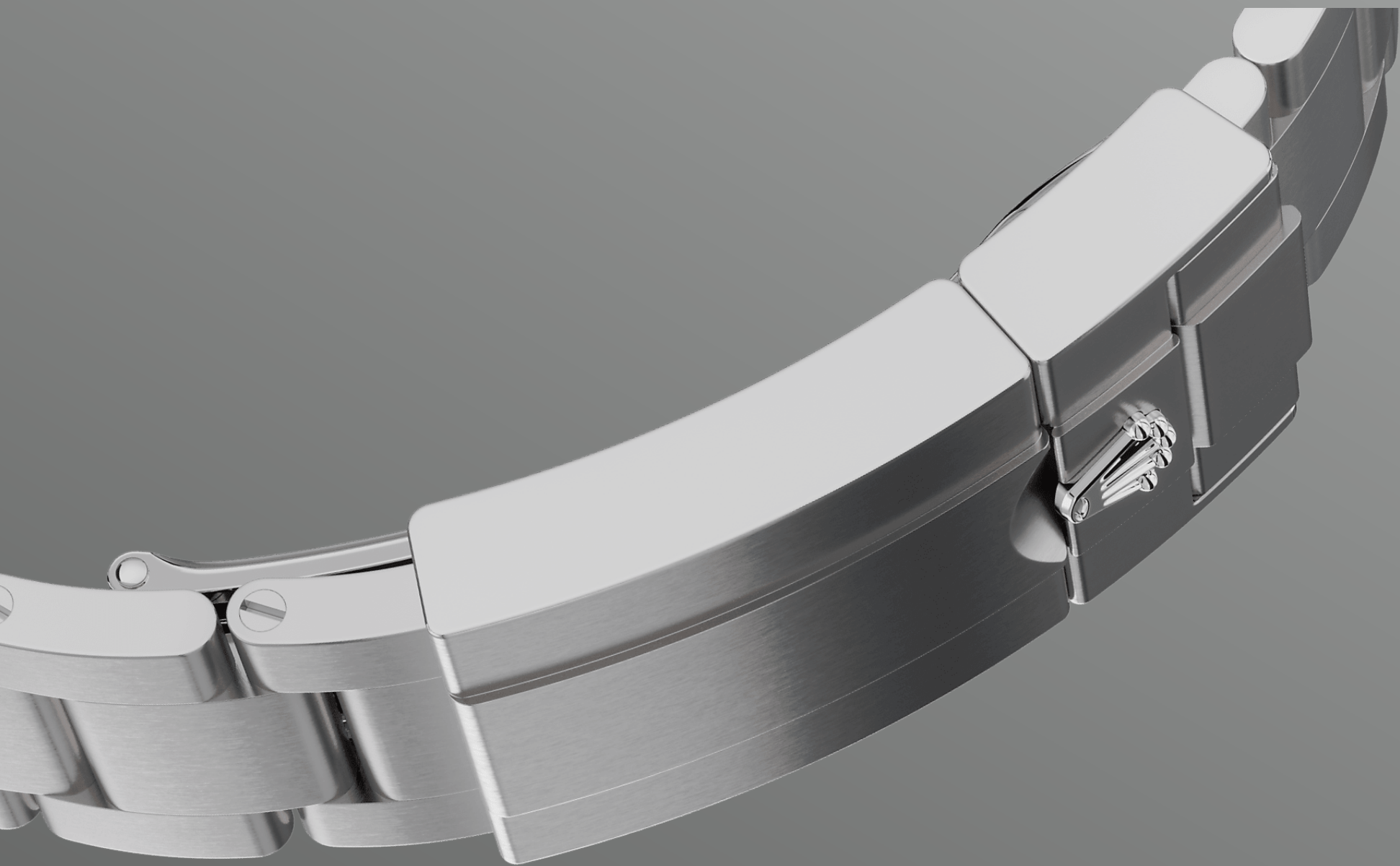
Elle sera adoptée par les spéléologues, les volcanologues et les explorateurs des régions polaires. Ses index et aiguilles présentent un



ACIER OYSTERSTEEL

Forte résistance à la corrosion

Rolex utilise de l'acier Oystersteel pour fabriquer plusieurs éléments de l'habillage de ses montres. Spécialement développé par la marque, l'acier Oystersteel appartient à la famille des aciers 904L, des alliages principalement utilisés dans les secteurs des hautes technologies, de l'aérospatiale et de la chimie, là où la résistance à la corrosion doit être maximale.



LE BRACELET OYSTER

Alchimie de la forme et de la fonction

Le bracelet Oyster est l'alchimie parfaite entre forme et fonction, entre esthétique et technologie, conçu pour être à la fois robuste et confortable. Il est muni d'un fermoir Oysterlock à boucle déployante, écartant toute possibilité d'ouverture accidentelle, et d'une rallonge rapide de confort Easylink, une autre exclusivité Rolex.

Plus de détails techniques sur le modèle Explorer

Référence 226570

Boîtier

Type

Oyster, 42 mm, acier Oystersteel

Diamètre

42 mm

Matériau

Acier Oystersteel

Lunette

Fixe, graduée 24 heures

Architecture de l'Oyster

Carrure monobloc, fond et couronne vissés

Couronne de remontoir

Vissée, à système de double étanchéité Twinlock

Glace

Saphir résistant aux rayures, loupe Cyclope sur la date

Étanchéité

Étanche jusqu'à 100 mètres

Mouvement

Type

Perpetual, mécanique, à remontage automatique, fonction GMT

Précision

-2/+2 sec par jour, montre terminée

Calibre

3285, Manufacture Rolex

Oscillateur

Spiral Parachrom bleu paramagnétique. Amortisseurs de chocs haute performance Paraflex

Remontage

Remontage automatique bidirectionnel par rotor Perpetual

Réserve de marche

Environ 70 heures

Fonctions

Heures, minutes et secondes au centre. Affichage 24 heures. Réglage indépendant rapide d'un second fuseau horaire sur l'aiguille des heures. Date instantanée. Stop seconde pour mise à l'heure précise

Bracelet

Type

Oyster (3 mailles), maillons massifs

Matériau du bracelet

Acier Oystersteel

Fermeur

Fermeur de sécurité Oysterlock à boucle déployante avec rallonge de confort Easylink de 5 mm

Cadran

Type

Blanc

Description

Affichage Chromalight haute lisibilité à matière luminescente bleue longue durée

Certification

Type

Chronomètre Superlatif (COSC + certification Rolex, montre terminée)

En savoir plus sur rolex.com

**Tous droits de propriété intellectuelle
(marques de fabrique, marque de
service, appellations commerciales,
plans et droits d'auteur) réservés.**

Le contenu de ce site Internet ne peut
être reproduit sans autorisation écrite.
Rolex se réserve le droit de modifier à
tout moment les modèles représentés
sur ce site.

